

事務事業評価表

1. 基本事項

作成日 平成23年08月19日(金)

| | | | | | | | | | | | |
|-------------------|----------|------------|----------------------|--------------------------|-------|----------|---------------|-------------------------|------|--------|---|
| 事務事業 | | 社会教育施設整備事業 | | | 担当課 | 生涯学習課 | 担当係 | 生涯学習係 | 管理番号 | 6144 | |
| 総合振興計画 | 基本戦略 | 000003 | 市民活動の広がりを生み出すまちづくり | | | 事業区分 | 自治事務 | 法定受託事務 | → | 対象拡大 | 有 |
| | 主要プロジェクト | 000003 | 市民ひとり1学習、1スポーツプロジェクト | | | | | | | サービス拡充 | 有 |
| | 行計画分野別名 | 大項目 | 000003 | 次代を担う人と文化を育むまちづくり<教育・文化> | | | 根拠法令 個別計画等 | | | | |
| | 中項目 | 000004 | 生涯を通じた学習活動の推進 | | | | | | | | |
| 小項目 | 000002 | 活動施設の整備・充実 | | | | | | | | | |
| 事業概要 | | | | | | | | | | | |
| 目的 何のために | | | | | | | | | | | |
| 対象 誰・何を対象に | | | | | | | | | | | |
| 手段 どのように | | | | | | | | | | | |
| 成果 何を求めるか | | | | | | | | | | | |
| 執行体制 | | 市職員 | 一部委託 | 全部委託 | 指定管理 | 市民ボランティア | NPO 民間団体 | その他() | | | |
| 事務事業を構成する 予算事業 | 会計区分 | 款 | 項 | 目 | 細事業名 | | 前年度決算額(円) | | | | |
| | 一般会計 | 02 | 総務費 | 01 | 総務管理費 | 07 | 企画費 | 上柴地区複合施設整備・運営事業 | | | |
| | 一般会計 | 10 | 教育費 | 05 | 社会教育費 | 03 | 公民館費 | 上柴地区複合施設管理・運営事業(仮設事務所分) | | | |
| | | 00 | | 00 | | 00 | | | | | |
| | | 00 | | 00 | | 00 | | | | | |
| 本事業の 主な業務 | . | | | | | | | | | | |
| | . | | | | | | | | | | |
| | . | | | | | | | | | | |
| | . | | | | | | | | | | |
| | . | | | | | | | | | | |

2. 事業費(投入コスト)

当該年度以降の数値は内部検討のため試算したものです(未確定数値) 単位:円

| | | | | | | | | |
|----------|----------------------|------|--|--|--|--|--|--|
| 区分 | | | | | | | | |
| 年度別計画 | | | | | | | | |
| 事業費 | 予算(現額) | | | | | | | |
| | 決算額 | | | | | | | |
| | 財源内訳 | 国支出金 | | | | | | |
| | | 県支出金 | | | | | | |
| | | 地方債 | | | | | | |
| 他特定財源 | | | | | | | | |
| | 一般財源 | | | | | | | |
| 人件費 | 従事職員数(人) | | | | | | | |
| | 人件費相当試算 ¹ | | | | | | | |
| (総事業費試算) | | | | | | | | |

1 人件費相当額試算は、従事職員数に平均人件費を用いて試算したものです。

事務事業評価表

3. 評価指標

グラフ表示

| 区分 | 指標名 | 目標値 | 単位 | | | | | | |
|------------|-------------|-------------|----|--|--|--|--|--|--|
| | | 実績値 | | | | | | | |
| | | 年度別目標値の設定根拠 | | | | | | | |
| 実績値の出所・算出式 | | | | | | | | | |
| 活動指標 1 | | 目標値 | | | | | | | |
| | | 実績値 | | | | | | | |
| | 年度別目標値の設定根拠 | | | | | | | | |
| 成果指標 1 | | 目標値 | | | | | | | |
| | | 実績値 | | | | | | | |
| | 年度別目標値の設定根拠 | | | | | | | | |
| 効率指標 1 | | 目標値 | | | | | | | |
| | | 実績値 | | | | | | | |
| | 年度別目標値の設定根拠 | | | | | | | | |
| | | 目標値 | | | | | | | |
| | | 実績値 | | | | | | | |
| | 年度別目標値の設定根拠 | | | | | | | | |
| | | 目標値 | | | | | | | |
| | | 実績値 | | | | | | | |
| | 年度別目標値の設定根拠 | | | | | | | | |
| | | 目標値 | | | | | | | |
| | | 実績値 | | | | | | | |
| | 年度別目標値の設定根拠 | | | | | | | | |

4. 観点別評価 (A: 目標値どおり (以上) B: ほぼ目標値どおり C: 目標未達成 - : 目標値の設定がないもの)

| | | |
|------------------------|---|----------------------------|
| 活動 (意図した活動を行っているか) | A | 目標が設定できないものは、活動指標の数値の推移を説明 |
| 成果 (意図した成果が上がっているか) | A | 目標が設定できないものは、成果指標の数値の推移を説明 |
| 効率性 (効率的に事務を行っているか) | | 目標が設定できないものは、効率指標の数値の推移を説明 |
| | | 評価者 |

5. 前年度改善改革プラン達成状況

| | |
|--------------------|--|
| 前年度 改善・改革案 | |
| 達成状況 及び その効果 | |

6. 所属長評価（今後の方向性）

| | | | | | | | |
|--|------------|--|-------|---------|-------|------|------|
| 事務事業 | 社会教育施設整備事業 | 担当課 | 生涯学習課 | 担当係 | 生涯学習係 | 管理番号 | 6144 |
| 現状のまま継続 見直して継続 → 拡充・重点化（コスト投入） 目的達成による終了 廃止を検討 | | 委託化等の検討 成果向上のための改善 効率化のための改善 事業規模の縮小 他の事務事業と統合 | | 評価の内容説明 | | | |
| 上記を実施するための具体的な取り組み内容は？ | | | 評価者 | | | | |

7. 改善改革プランと今後の課題

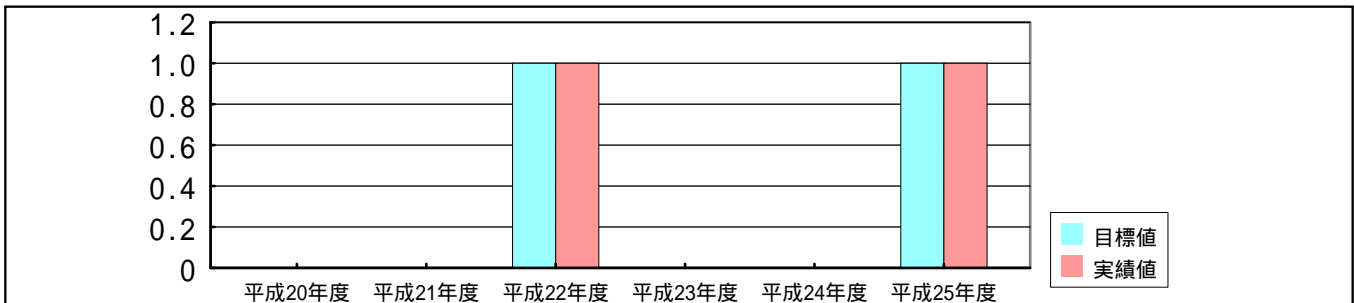
| | |
|--------|--|
| 改善・改革案 | |
|--------|--|

8. 今後の課題（年度別計画等により実施する取り組み等）

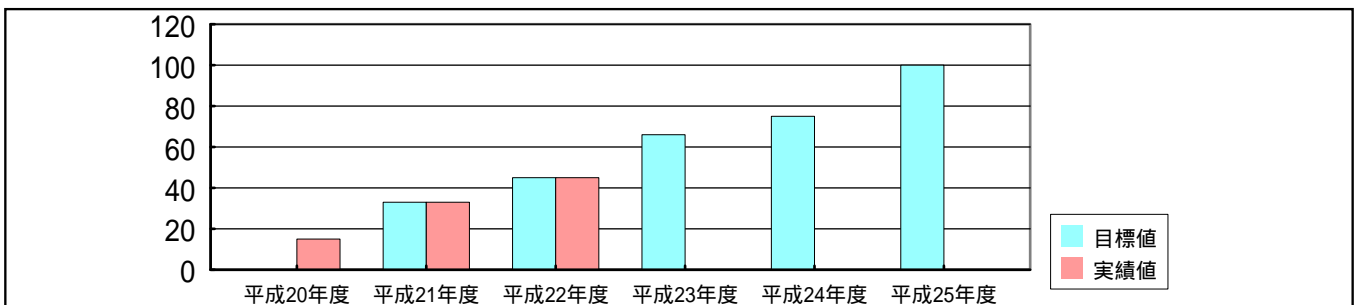
| | |
|-------|--|
| 今後の課題 | |
|-------|--|

9. 評価指標グラフ

| | | | |
|----|--------|-----|---------|
| 区分 | 活動指標 1 | 指標名 | 公民館の整備数 |
|----|--------|-----|---------|



| | | | |
|----|--------|-----|-----------------|
| 区分 | 成果指標 1 | 指標名 | 公民館整備スケジュールの進捗率 |
|----|--------|-----|-----------------|



| | | | |
|----|--------|-----|-----------------|
| 区分 | 効率指標 1 | 指標名 | 建設による市民1人当たりの費用 |
|----|--------|-----|-----------------|

