

# 事務事業評価表

## 1. 基本事項

作成日 平成23年08月08日(月)

事務事業		建築指導及び確認事務		担当課	開発指導課	担当係	建築指導係	管理番号	4117	
総合振興計画	基本戦略			事業区分	自治事務	法定受託事務	→	対象拡大	有	
	主要プロジェクト							サービス拡充	有	
	行計画 分画 分野 策別名	大項目	000004	便利で機能的な都市づくり<都市・生活基盤>	根拠法令 個別計画 等					
		中項目	000006	良好な住宅環境の形成						
小項目		000001	住宅の適正な審査・指導							
事業概要										
目的 何のために										
対象 誰・何を対象に										
手段 どのように										
成果 何を求めるか										
執行体制		市職員	一部委託	全部委託	指定管理	市民ボラ ンティア	NPO 民間団体	その他( )		
事務事業 を構成する 予算事業	会計区分	款	項	目	細事業名			前年度決算額(円)		
	一般会計	08 土木費	04 都市計画費	01 都市計画総務費	建築確認事務費					
	一般会計	08 土木費	04 都市計画費	01 都市計画総務費	応急危険度判定事業					
	一般会計	08 土木費	04 都市計画費	01 都市計画総務費	指定道路情報整備事業					
		00	00	00	00					
	00	00	00	00						
本事業の 主な業務		<ul style="list-style-type: none"> <li>・</li> <li>・</li> <li>・</li> <li>・</li> <li>・</li> <li>・</li> </ul>								

## 2. 事業費(投入コスト)

当該年度以降の数値は内部検討のため試算したものです(未確定数値) 単位:円

区 分							
年度別計画							
事業費	予算(現額)						
	決算額						
	財源内訳	国支出金					
		県支出金					
		地方債					
他特定財源							
	一般財源						
人件費	従事職員数(人)						
	人件費相当試算 <sup>1</sup>						
(総事業費試算)							

1 人件費相当額試算は、従事職員数に平均人件費を用いて試算したものです。

# 事務事業評価表

## 3. 評価指標

グラフ表示	区分	指標名	目標値 実績値	単位						
		年度別目標値の設定根拠								
		実績値の出所・算出式								
活動指標 1		目標値 実績値								
	年度別目標値の設定根拠									
活動指標 2		目標値 実績値								
	年度別目標値の設定根拠									
活動指標 3		目標値 実績値								
	年度別目標値の設定根拠									
成果指標 1		目標値 実績値								
	年度別目標値の設定根拠									
成果指標 2		目標値 実績値								
	年度別目標値の設定根拠									
効率指標 1		目標値 実績値								
	年度別目標値の設定根拠									

## 4. 観点別評価 (A: 目標値どおり(以上) B: ほぼ目標値どおり C: 目標未達成 - : 目標値の設定がないもの)

活動 (意図した活動を行っているか)	A	目標が設定できないものは、活動指標の数値の推移を説明
成果 (意図した成果が上がっているか)	A	目標が設定できないものは、成果指標の数値の推移を説明
効率性 (効率的に事務を行っているか)	B	目標が設定できないものは、効率指標の数値の推移を説明
		評価者

## 5. 前年度改善改革プラン達成状況

前年度 改善・改革案	
達成状況 及び その効果	

## 6. 所属長評価（今後の方向性）

事務事業	建築指導及び確認事務	担当課	開発指導課	担当係	建築指導係	管理番号	4117
現状のまま継続 見直して継続 → 拡充・重点化（コスト投入） 目的達成による終了 廃止を検討		委託化等の検討 成果向上のための改善 効率化のための改善 事業規模の縮小 他の事務事業と統合		評価の内容説明			
上記を実施するための具体的な取り組み内容は？			評価者				

## 7. 改善改革プランと今後の課題

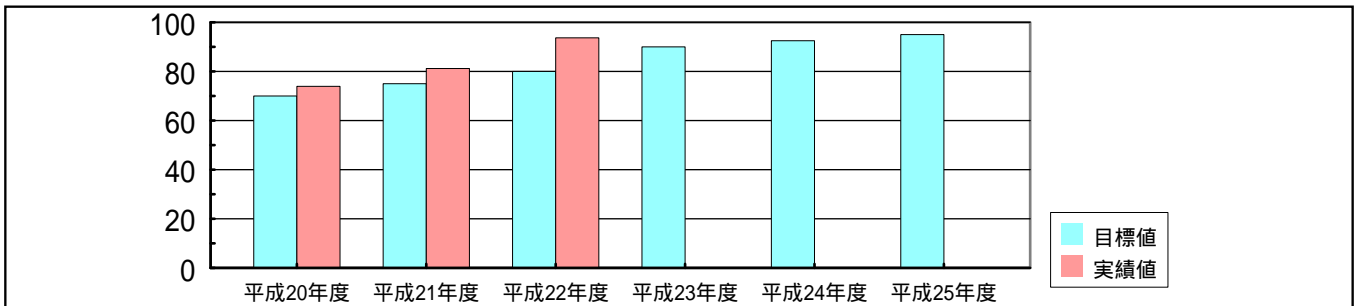
改善・改革案	
--------	--

## 8. 今後の課題（年度別計画等により実施する取り組み等）

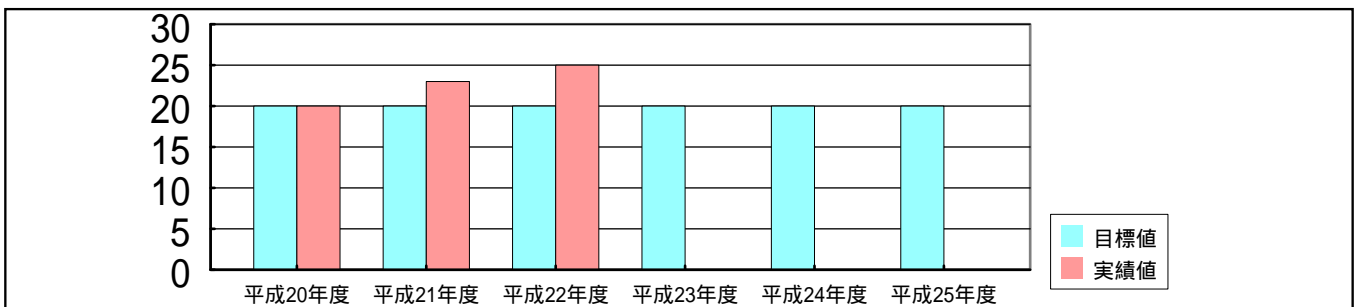
今後の課題	
-------	--

## 9. 評価指標グラフ

区分	成果指標 1	指標名	完了検査率（4号建築物）
----	--------	-----	--------------



区分	成果指標 2	指標名	応急危険度判定土数
----	--------	-----	-----------



区分	効率指標 1	指標名	道路調査件数
----	--------	-----	--------

