

# 事務事業評価表

## 1. 基本事項

作成日 平成23年08月23日(火)

事務事業		市営住宅入居管理事業			担当課	都市計画課	担当係	住宅係	管理番号	4109	
総合振興計画	基本戦略				事業区分	自治事務	法定受託事務	→	対象拡大	有	
	主要プロジェクト								サービス拡充	有	
	行政画分 分野策別名	大項目	000004	便利で機能的な都市づくり<都市・生活基盤>		根拠法令 個別計画等					
		中項目	000006	良好な住宅環境の形成							
小項目		000002	市営住宅の充実・活用								
事業概要											
目的 何のために											
対象 誰・何を対象に											
手段 どのように											
成果 何を求めるか											
執行体制		市職員	一部委託	全部委託	指定管理	市民ボランティア	NPO 民間団体	その他( )			
事務事業 を構成する 予算事業	会計区分	款	項	目	細事業名			前年度決算額(円)			
	一般会計	08 土木費	06 住宅費	01 住宅管理費	市営住宅入居管理事業						
		00	00	00							
		00	00	00							
		00	00	00							
		00	00	00							
本事業の 主な業務		<ul style="list-style-type: none"> <li>・</li> <li>・</li> <li>・</li> <li>・</li> <li>・</li> <li>・</li> </ul>									

## 2. 事業費(投入コスト)

当該年度以降の数値は内部検討のため試算したものです(未確定数値) 単位:円

区 分								
年度別計画								
事業費	予算(現額)							
	決算額							
	財源内訳	国支出金						
		県支出金						
		地方債						
		他特定財源						
一般財源								
人件費	従事職員数(人)							
	人件費相当試算 <sup>1</sup>							
(総事業費試算)								

1 人件費相当額試算は、従事職員数に平均人件費を用いて試算したものです。

# 事務事業評価表

## 3. 評価指標

グラフ表示	区分	指標名	目標値 実績値	単位						
		年度別目標値の設定根拠								
		実績値の出所・算出式								
活動指標 1		目標値 実績値								
	年度別目標値の設定根拠									
活動指標 2		目標値 実績値								
	年度別目標値の設定根拠									
活動指標 3		目標値 実績値								
	年度別目標値の設定根拠									
成果指標 1		目標値 実績値								
	年度別目標値の設定根拠									
効率指標 1		目標値 実績値								
	年度別目標値の設定根拠									
		目標値 実績値								
	年度別目標値の設定根拠									

## 4. 観点別評価 (A: 目標値どおり(以上) B: ほぼ目標値どおり C: 目標未達成 - : 目標値の設定がないもの)

活動 (意図した活動を行っているか)		目標が設定できないものは、活動指標の数値の推移を説明
成果 (意図した成果が上がっているか)	C	目標が設定できないものは、成果指標の数値の推移を説明
効率性 (効率的に事務を行っているか)		目標が設定できないものは、効率指標の数値の推移を説明
		評価者

## 5. 前年度改善改革プラン達成状況

前年度 改善・改革案	
達成状況 及び その効果	

# 事務事業評価表

## 6. 所属長評価（今後の方向性）

事務事業	市営住宅入居管理事業	担当課	都市計画課	担当係	住宅係	管理番号	4109
現状のまま継続 見直して継続 → 拡充・重点化（コスト投入） 目的達成による終了 廃止を検討			委託化等の検討 成果向上のための改善 効率化のための改善 事業規模の縮小 他の事務事業と統合				
上記を実施するための具体的な取り組み内容は？			評価者				

## 7. 改善改革プランと今後の課題

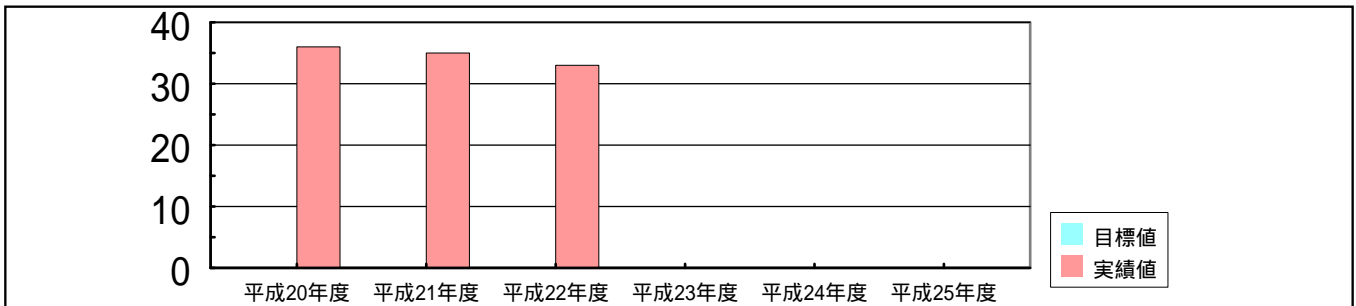
改善・改革案	
--------	--

## 8. 今後の課題（年度別計画等により実施する取り組み等）

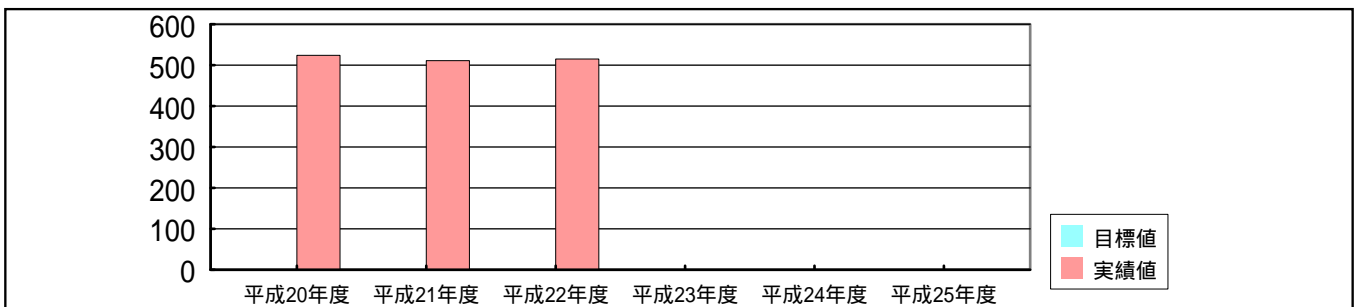
今後の課題	
-------	--

## 9. 評価指標グラフ

区分	活動指標 1	指標名	市営住宅の空家募集
----	--------	-----	-----------



区分	活動指標 2	指標名	入居世帯戸数
----	--------	-----	--------



区分	活動指標 3	指標名	緊急修繕（軽微な修繕）
----	--------	-----	-------------

