

令和8年度

国庫費単
※市

工事仕様書

工事の名称 R8市営住宅解体工事（薬師堂1号棟、桃園12号棟）

工事の場所 深谷市稲荷町北地内ほか1箇所

起工理由
.....
.....
.....

位置図

※ 工事仕様書を参照

令和8年度

工事仕様書

1. 工事名称 R 8 市営住宅解体工事（薬師堂 1 号棟、桃園 1 2 号棟）
2. 工事場所 深谷市稲荷町北地内ほか 1 箇所
3. 契約工期 契約日から令和 9 年 3 月 1 2 日まで
4. 工事概要
 - ① 市営薬師堂住宅 1 号棟（昭和 3 7 年建設 1 棟 4 戸 平屋建て コンクリートブロック造 延べ面積 1 5 4 m²）の解体工事及び外構工事
 - ② 市営桃園住宅 1 2 号棟（昭和 4 1 年建設 1 棟 4 戸 平屋建て コンクリートパネル組立造 延べ面積 1 2 6 m²）の解体工事及び外構工事
5. 工事項目 仮設工事、本体解体工事、電気設備解体工事、機械設備解体工事、植栽の伐採伐根（草刈り含む）、外構工事（立入防止柵設置、碎石敷き込み・転圧）、運搬処分費
6. アスベスト含有
建材について 以下に石綿レベル 3 と判断する建材を示し、また、含有が疑われる部分について調査した分析結果は別紙のとおりとする。
※ 追加調査が必要な場合は、受注者の責任において実施するものとする。
（受注者が求める場合に限る）
【石綿レベル 3】 （薬師堂住宅）
 - ・外壁・基礎・外部隔て板（リシン吹付）[調査済]
 - ・内壁（軟質フレキ板）[調査済]
 - ・軒天井及び鼻隠し（石綿大平板）[みなし含有]【石綿レベル 3】 （桃園住宅）
 - ・軒天井及び鼻隠し（石綿大平板）[みなし含有]
 - ・臭突管（石綿セメント円筒）[みなし含有]

7. 現況について

(1) 構造

(市営薬師堂住宅)

構造概要			
基礎	壁	床	屋根
鉄筋コンクリート	コンクリートブロック	木造	木造

(市営桃園住宅)

構造概要			
基礎	壁	床	屋根
鉄筋コンクリート (現場打)	鉄筋コンクリート版 (組立式)	木造、束立、 ブロック	鉄骨造及び木造

(2) 仕上げ

外部仕上表			
巾木	壁	屋根	軒裏
リシン吹付(薬師堂住宅) 珞璃打放し(桃園住宅)	リシン吹付	カラー鉄板瓦棒葺き	石綿大平板
ポーチ・テラス	樋		
モルタル金鏝仕上げ	塩ビ製		

(3) 設備機器等

台所：流し台、換気ファン用シャッター

浴室：水洗柱、風呂釜、浴槽、換気ファン用シャッター

便所：便器、手洗器 その他：生活家具

(4) その他

電話線、便槽、樹木類、ポール、増築部分（庇）、インバート桷、埋設配管など。その他 別紙の各外構図を参照のこと。

※住戸内及び建物周囲の残置物、生活ゴミについても適切に撤去・処分すること。

※薬師堂住宅においては、敷地内の構造物・給排水設備（最終桷を除く）は全て撤去・処分すること。

特記事項

I. 一般事項

- 本工事は数量（出来形）による契約ではない。本仕様書に基づき、一切の手段について入札参加者が責任を持って定めるものとする。
- 本工事は本仕様書、最新の標準仕様書、その他関連法規等に従い、誠実かつ完全に施工し、工期内に完了検査を受け合格したのち、引き渡しを行うこと。
- 工事上不明確な点、質疑又は設計図書に定めのない事柄が生じた場合は、遅滞なく監督員に申し出を行い、回答を得たうえで施工すること。
- 本工事は、深谷市「週休2日制モデル工事（現場閉所型）」の試行対象工事である。試行の実施は、深谷市営繕工事における「週休2日制モデル工事」試行要領によるものとする。
試行要領は深谷市ホームページ (https://www.city.fukaya.saitama.jp/soshiki/somu/k_kensa/tanto/nyusatukeiyaku/osirase/15426.html) より確認すること。

II. 安全対策関係

- 工事期間中の安全管理は受注者にて責任を持って行うこと。
- 工事関係者、第三者に関わらず工事を起因とする人身事故が起きた場合は、早急に、人命救助、緊急連絡、怪我の手当てなど必要な救護措置を行うとともに、2次災害防止対策を講じたうえ、監督員に必ず報告すること。また、工事現場周辺で発生したその他の人身事故に関しても同様の対応に努めること。
- 作業に関係する苦情を受けた場合や、他の物件に損傷等を生じさせた場合は、受注者の責任において解決するとともに、速やかに監督員に報告すること。
- 敷地内の喫煙については、受動喫煙の防止を配慮し任意で定めた場所でマナーをもって行うこと。また、作業従事者への周知を徹底すること。

III. その他

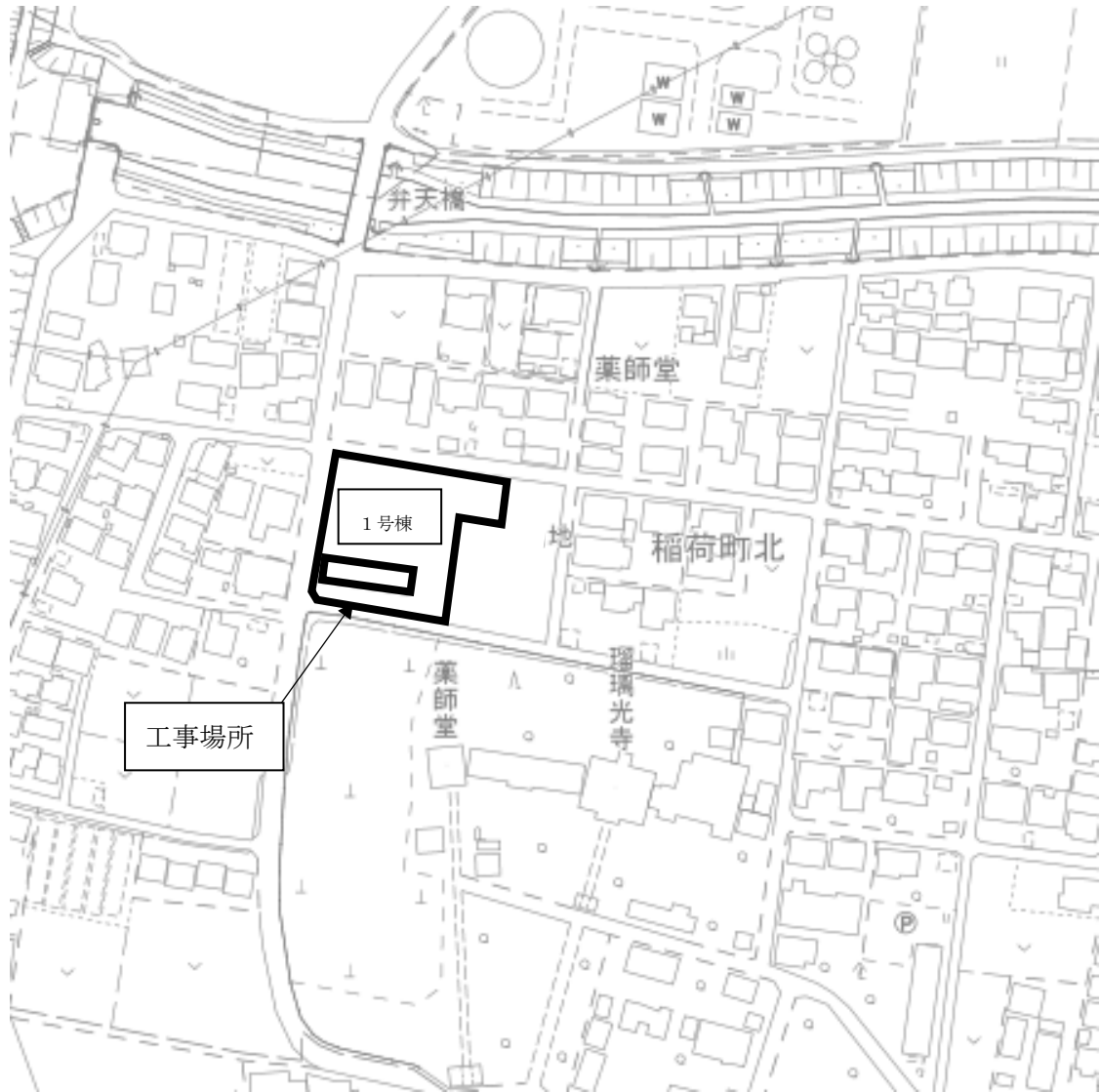
- 本工事に関する諸手続等は受注者が責任を持って行うこと。また、引き渡しまでの、工事用水等、光熱費は受注者の負担とする。
- 廃材の搬出は、事前に搬出先を書面により監督員に報告し、承認を得ること。また、廃材搬出後は、搬出先が証明できる書面を監督員に提出すること。

- 完成検査の際、マニフェストのD、E票を提示すること。
- 本工事は一部アスベストが含まれているため、受注者は関係法令等に基づき、適切に作業及び処分を行うこと。また、事前調査結果を遅滞なく関係機関に報告すること。
- 解体後、新たに設置する立入防止柵及び砕石等の材料については新材を使用すること。
(立入防止柵については、既存の盛替えを行う場合を除く)
- 受注者は監督員と協議のうえ、別紙の提出書類一覧表から必要なものを提出すること。

提出書類一覧表

チェック	提出書類内容	提出数(*)	摘要
契約 時 等	現場代理人等通知書	1	代理人経歴書、技術者経歴書及び証明書(写)、専任技術者証明書及び経營業務の管理責任者証明書(写)
	工事カルテ受注登録の写し(コリンズ)	1	契約締結後10日以内(土日除く)、請負金額500万円以上
	工事工程表	1	契約締結後14日以内
	建設業退職金共済掛金収納書	1	契約締結後一か月以内、請負金額500万円以上
	総合施工計画書及び各種施工計画書	1	埼玉県建築工事実務要覧を参考にする
	加入保険(写)(火災保険等) ※総合施工計画書に添付でも可	1	
	検査及び段階確認一覧表(計画) ※総合施工計画書に添付でも可	1	内容を事前に協議してから提出
工 事 施 工 時	再生資源利用促進計画書、登録証明書COBRIS ※総合施工計画書に添付でも可	1	請負金額が100万円以上の工事のみ
	施工体制台帳(下請契約締結の都度)	1	建設業許可証(写)、主任技術者の経歴書及び資格者証(写)、下請契約書
	施工体系図(下請契約締結の都度)	1	
	現場打合せ記録(定例会議等)	1	週間工程表(三週工程)、月間工程表(前月末)
	工事報告書(月報)	1	工事記録、工事出来高、グラフ、写真を添付。出来高で計画より3%以上遅れている場合は改善提案書を提出
	休日・夜間における作業届出書	1	
	資材・製造所等選定報告書(材料選定の都度)	1	カタログ等添付(使う資材等にマーキング)
	各種材料検査請求書	1	工事名と検査日時を必ず記入する
	現場閉所実績報告書	1	現場完成日以降3日以内
諸官庁等への申請、検査関係(写)	1		
完 成 検 査 時	工事完成通知書	1	
	工事写真帳	1	工事別、工種別に整理
	実施工程表	1	計画を黒、実施を赤で記入
	検査及び段階確認一覧表(実施)	1	
	伝票及び出荷証明書	1	納入数量を集計し各ファイルにて提出
	産廃マニフェスト(A, B2, D, E) ※原本確認のみ	-	提出不要
	再生資源利用促進実施書、登録証明書COBRIS ※総合施工計画書に添付でも可	1	
引 渡 時	建設業退職金共済証紙貼付実績報告書	1	
	安全関係書類 ※検査時に提示	-	提出不要
	工事目的物引渡書	1	指定様式
引 渡 時	工事カルテ竣工登録の写し(コリンズ)	1	検査合格後に登録を行う
	請求書	1	指定様式(任意様式でも可)

位置図（市営薬師堂住宅）



市営薬師堂住宅1号棟（昭和37年建設）深谷市稲荷町北地内

市道D-132 (幅員3.0m)

市道D-172 (幅員4.2m)

薬師堂住宅3号棟 跡地

側溝

側溝

側溝

6.000

薬師堂住宅2号棟 跡地

市道 幹27 (幅員6.0m)

① ② ③ ④ ⑤

側溝

市有地

Ⓐ

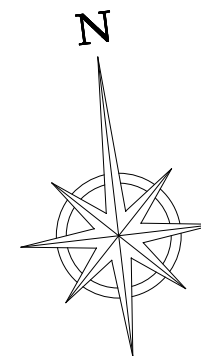
解体建物
薬師堂住宅1号棟

Ⓑ

市道D-175 (幅員2.0m)

瑠璃光寺

配置図



深谷市建築住宅課

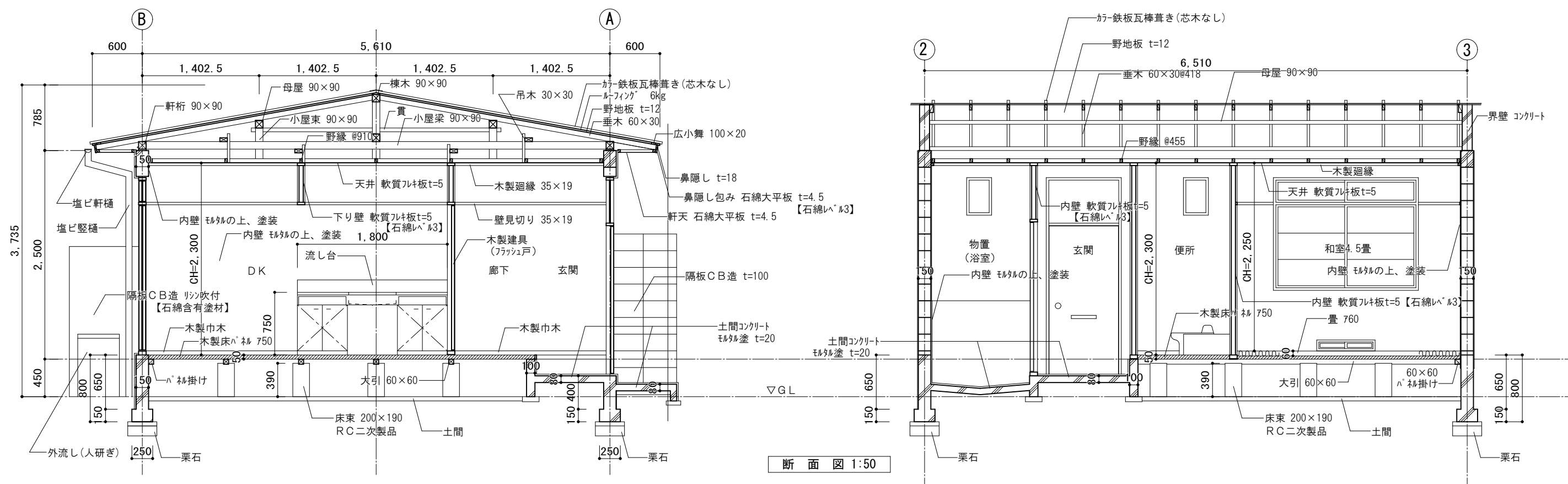
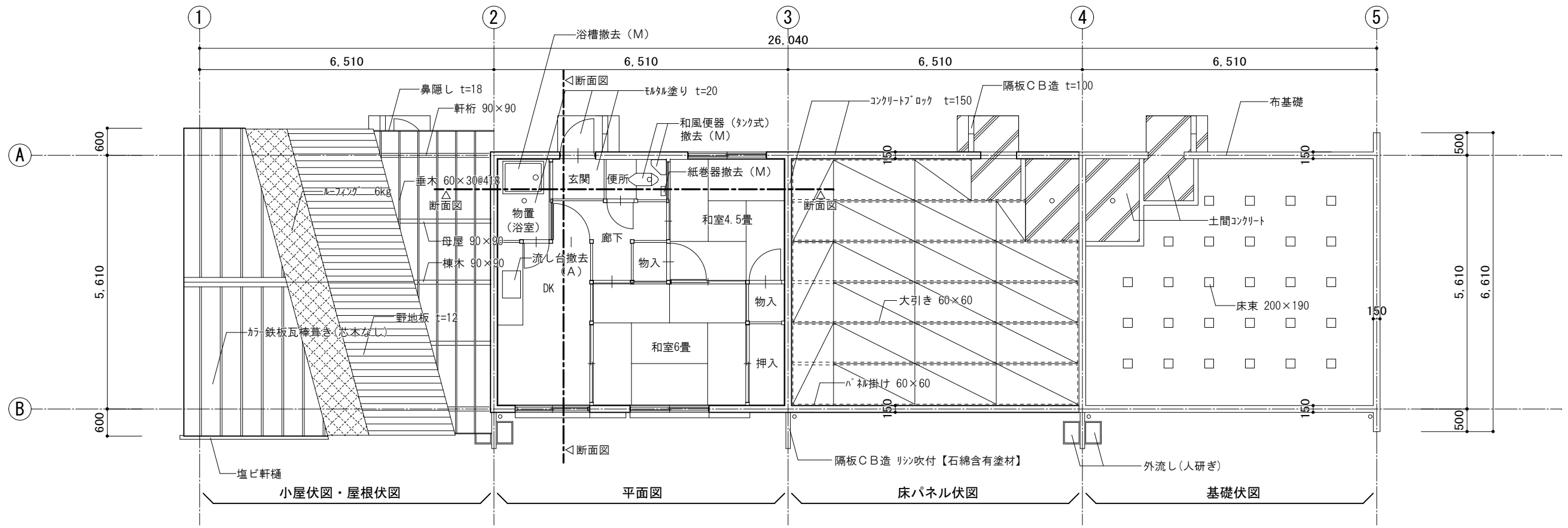
建物名称 市営薬師堂住宅1号棟

製図

図面名称 配置図

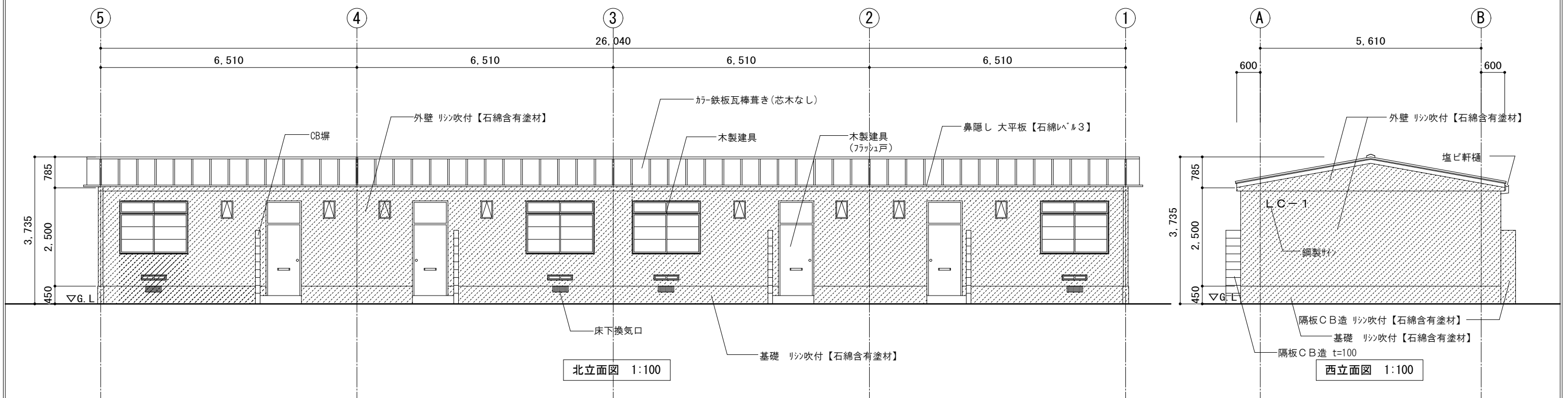
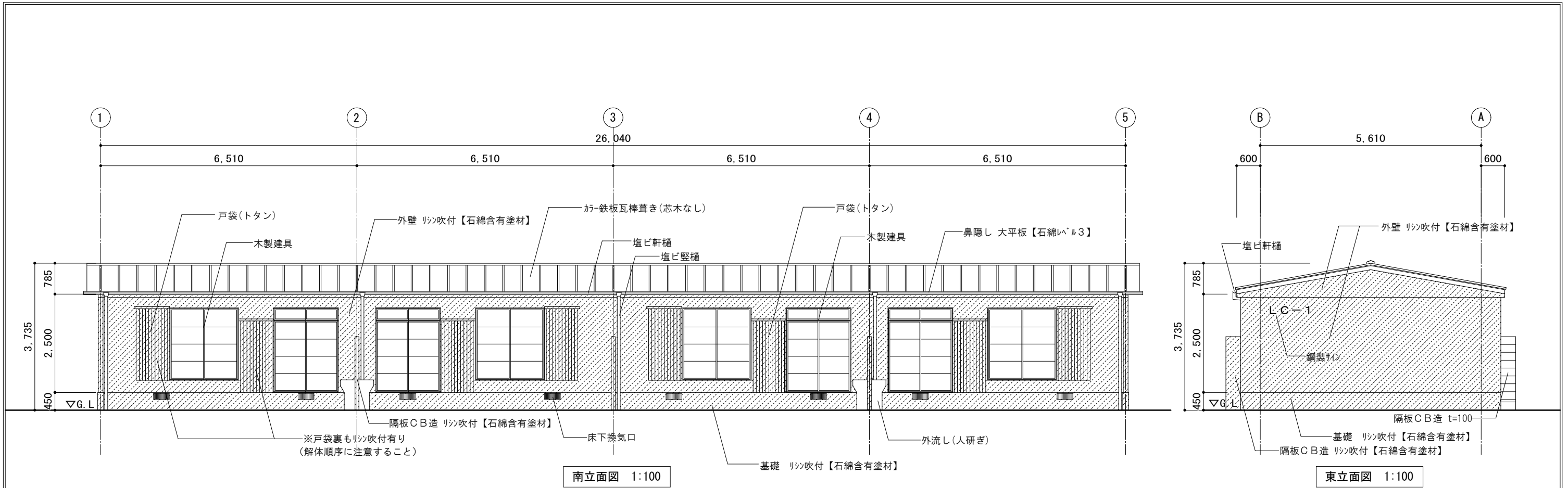
縮尺 1/250 (A3)

A-01



アスベスト含有建材	・外壁 基礎 吹付リシン 【石綿含有塗材(下地調整材には石綿は含まれていない)】
	・外部隔て板 吹付リシン 【石綿含有塗材(下地調整材には石綿は含まれていない)】
	・軒天及び鼻隠し包み 石綿大平板 【レベル3】
	・内壁 軟質フレキ板 (C面を除く) 【レベル3】

深谷市建築住宅課	建物名称 市営薬師堂住宅1号棟	製図
	図面名称 平面図・断面図	縮尺 1/50.100 (A3)
		A-02



ハッチは吹付リシン【石綿含有塗材】を示す
 なお、下地調整剤には石綿は含まれていない

アスベスト含有建材	・外壁、基礎 吹付リシン【石綿含有塗材（下地調整剤には石綿は含まれていない）】
	・外部隔て板 吹付リシン【石綿含有塗材（下地調整剤には石綿は含まれていない）】
	・軒天及び鼻隠し包み 石綿大平板【レベル3】
	・内壁 軟質フレキ板（CB面を除く）【レベル3】

建物名称	市営薬師堂住宅1号棟	製図
図面名称	立面図	縮尺 1/100 (A3)
		A-03

深谷市建築住宅課

市道D-132 (幅員3.0m)

市道D-172 (幅員4.2m)

薬師堂住宅3号棟 跡地

民地側の側溝撤去後、接続部分の市道D-172の側溝を入れ替えること。

アスファルト舗装切断

アスファルト舗装 撤去

側溝 撤去

側溝 撤去

側溝 撤去

側溝 撤去

6.000

薬師堂住宅2号棟 跡地

アスファルト舗装切断

アスファルト舗装 撤去

側溝 撤去

側溝 撤去

側溝 撤去

側溝 撤去

市道 幹27 (幅員6.0m)

市有地

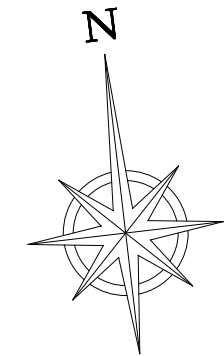
解体建物
薬師堂住宅1号棟

ポール 撤去

ポール 撤去

庇 撤去

庇 撤去



- ・ 建物周囲にある植栽は全て伐採・伐根を行う。
- ・ 住戸内及び建物周囲の残置物、生活ゴミは全て撤去する。
- ・ 敷地内の構造物は全て撤去する。

市道D-175 (幅員2.0m)

瑠璃光寺 配置図

深谷市建築住宅課

建物名称 市営薬師堂住宅1号棟

製図

図面名称 外構図 (解体前)

縮尺 1/250 (A3)

A-04

市道D-132(幅員3.0m)

市道D-172(幅員4.2m)

立入防止柵(既存)

既存立入防止柵盛替

立入防止柵(新設)

6,000

市道幹27(幅員6.0m)

既存立入防止柵盛替

26,000

斜線部:再生砕石 t=100 敷き込み
及び転圧

8,000

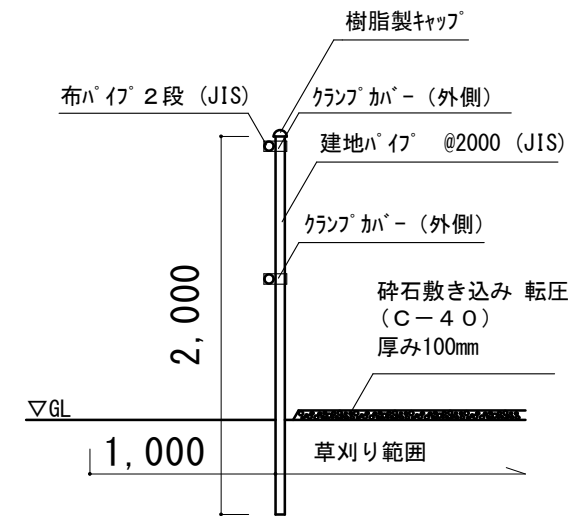
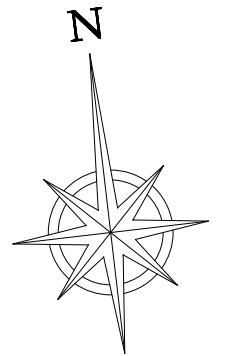
立入防止柵(新設)

市有地

市道D-175(幅員2.0m)

瑠璃光寺

配置図



※柵等の追い出し寸法については監督員の指示による。

—— 新設立入防止柵
 - - - 既存立入防止柵

深谷市建築住宅課

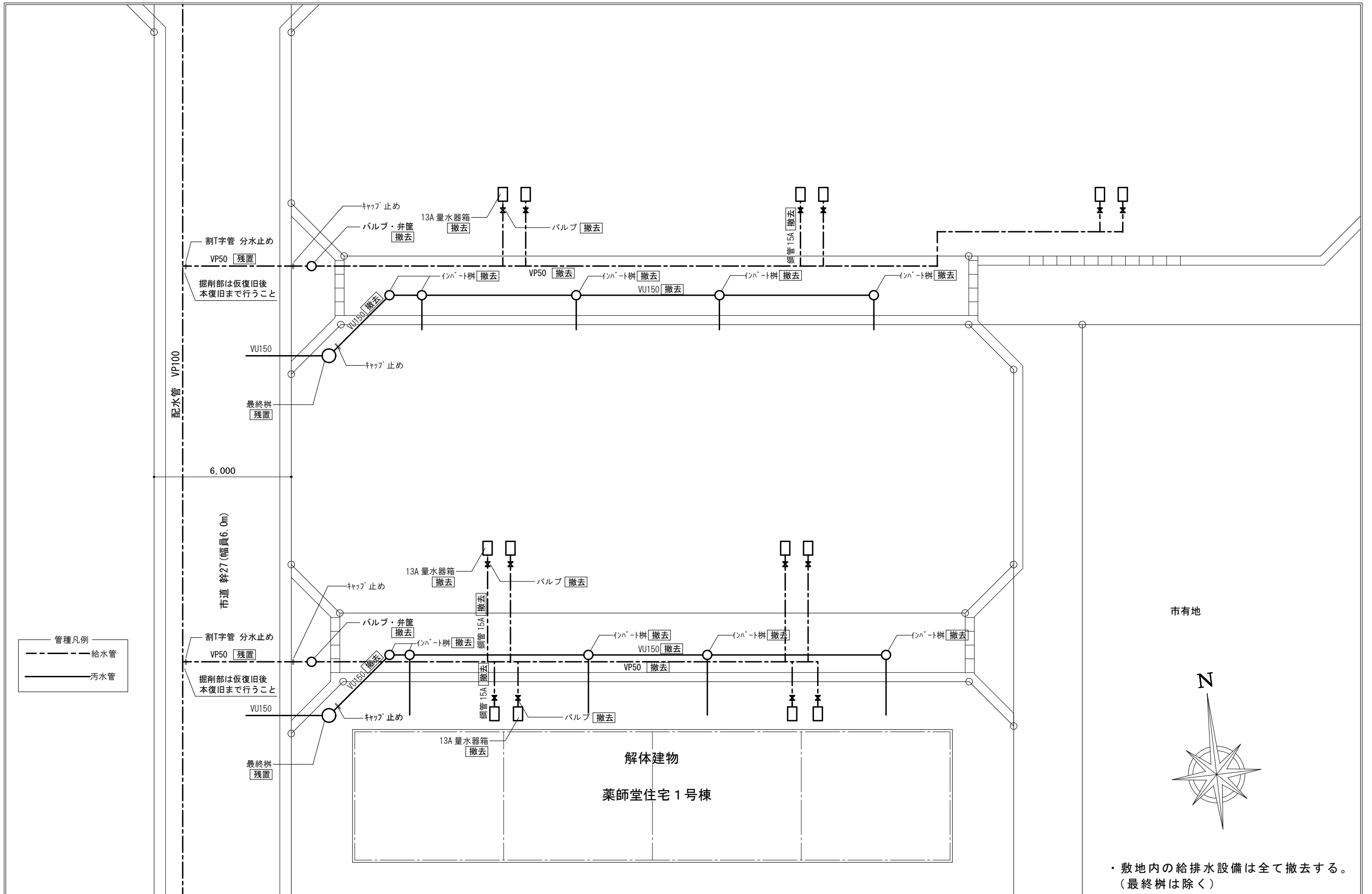
建物名称 市営薬師堂住宅1号棟

製図

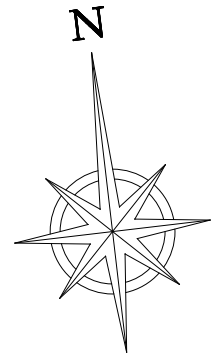
図面名称 外構図(解体後)

縮尺 1/250 (A3)

A-05



管種凡例	
給水管	--- (dashed line)
污水管	— (solid line)



敷地内の給排水設備は全て撤去する。
(最終樹は除く)

深谷市建築住宅課		建物名称 市営薬師堂住宅1号棟	製図
		図面名称 給排水設備撤去図	縮尺 1/150 (A3) M-01

令和6年6月5日

深谷市長 小島 進 様

報告No. A24-121～123



石綿定性分析結果報告書

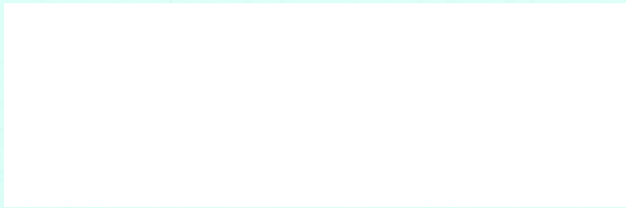
- 業務委託名 市営薬師堂住宅1号棟アスベスト含有調査業務委託
- 業務場所 深谷市稲荷町北地内
- 試料採取日 令和6年5月27日（月曜日）
- 担当課 建築住宅課

ご依頼による分析結果を別紙のとおり報告します。

石綿定性分析結果報告書

令和6年6月5日

深谷市長 小島 進 様



ご依頼いただいた分析結果を下記のとおり報告します。

業 務 名	市営薬師堂住宅1号棟アスベスト含有調査業務委託
試 料 採 取 日	令和6年5月27日（月曜日）
採 取 区 分	<input type="checkbox"/> 持込 <input type="checkbox"/> 受取 <input checked="" type="checkbox"/> 当方採取
分 析 方 法	建材製品中のアスベスト含有率測定方法—第1部：市販バルク材からの試料採取及び定性的判定方法（JIS A 1481-1:2016）

報告No.	試 料 名	アスベストの種類 ^{※1}	推定アスベスト含有量 ^{※2}
A24-121	1号棟 外壁材	クリソタイル	0.1 ~ 5%
A24-122	1号棟 内壁材	クリソタイル	0.1 ~ 5%
A24-123	1号棟 天井材	無検出 (含有なし)	0 %
	— 以下 余 白 —		

※1 アスベストの種類：クリソタイル・アモサイト・クロシドライト・トレモライト・アクチノライト・アンソフィライト

※2 推定アスベスト含有量：0%、検出(0.1%未満)、0.1~5%、5~50%、50~100%

備 考	
-----	--

石綿定性分析記録 (JIS A 1481-1:2016)

報 告 書 No.	A24-121
試 料 名	1号棟 外壁材 (市営薬師堂住宅1号棟アスベスト含有調査業務委託)
分 析 担 当 者	

実体顕微鏡(オリンパス㈱) 型式: SZ61) 観察記録

試料部分	1層	2層	—	—	—
分析日	R06.6.3	R06.6.3	—	—	—
室温(℃)	24.2	24.2	—	—	—
均一性(Y/N)	Y	Y	—	—	—
状態	粉状	コンクリート状	—	—	—
色	茶	灰	—	—	—
繊維の有無	有	無	—	—	—

偏光顕微鏡(㈱ニコン) 型式: ECLIPSE LV100) 観察記録

アスベストの種類	アスベスト1	クリソタイル	ND	—	—	—
	アスベスト2	—	—	—	—	—
	アスベスト3	—	—	—	—	—
推定 アスベスト 含有量	アスベスト1	0.1 ~ 5 %	0 %	—	—	—
	アスベスト2	—	—	—	—	—
	アスベスト3	—	—	—	—	—
形 態	アスベスト1	波	—	—	—	—
	アスベスト2	—	—	—	—	—
	アスベスト3	—	—	—	—	—
多色性の有無 (あれば色も記録)	アスベスト1	無	—	—	—	—
	アスベスト2	—	—	—	—	—
	アスベスト3	—	—	—	—	—
消 光 (直消光/斜消光)	アスベスト1	直消光	—	—	—	—
	アスベスト2	—	—	—	—	—
	アスベスト3	—	—	—	—	—
伸長の符号	アスベスト1	正	—	—	—	—
	アスベスト2	—	—	—	—	—
	アスベスト3	—	—	—	—	—
浸 液	アスベスト1	1.550	—	—	—	—
	アスベスト2	—	—	—	—	—
	アスベスト3	—	—	—	—	—
分散色、波長(//)	アスベスト1	赤紫(500nm)	—	—	—	—
	アスベスト2	—	—	—	—	—
	アスベスト3	—	—	—	—	—
分散色、波長(⊥)	アスベスト1	青(640nm)	—	—	—	—
	アスベスト2	—	—	—	—	—
	アスベスト3	—	—	—	—	—
非アスベスト繊維	—	—	—	—	—	—
コ メ ン ト	—	—	—	—	—	—

石綿定性分析記録 (JIS A 1481-1:2016)

報 告 書 No.	A24-122
試 料 名	1号棟 内壁材 (市営薬師堂住宅1号棟アスベスト含有調査業務委託)
分 析 担 当 者	

実体顕微鏡(オリンパス㈱) 型式: SZ61) 観察記録

試料部分	1層	2層	3層	4層	5層
分析日	R06.6.3	R06.6.3	R06.6.3	R06.6.3	R06.6.3
室温(℃)	24.2	24.2	24.2	24.2	24.2
均一性(Y/N)	Y	Y	Y	Y	Y
状態	塗膜状	粉状	コンクリート状	シート状	板状
色	ベージュ	淡黄	灰	灰	灰
繊維の有無	無	有	無	有	有

偏光顕微鏡(㈱ニコン) 型式: ECLIPSE LV100) 観察記録

アスベストの種類	アスベスト1	ND	クリソタイル	ND	ND	ND
	アスベスト2	—	—	—	—	—
	アスベスト3	—	—	—	—	—
推定 アスベスト 含有量	アスベスト1	0 %	0.1 ~ 5 %	0 %	0 %	0 %
	アスベスト2	—	—	—	—	—
	アスベスト3	—	—	—	—	—
形 態	アスベスト1	—	波	—	—	—
	アスベスト2	—	—	—	—	—
	アスベスト3	—	—	—	—	—
多色性の有無 (あれば色も記録)	アスベスト1	—	無	—	—	—
	アスベスト2	—	—	—	—	—
	アスベスト3	—	—	—	—	—
消 光 (直消光/斜消光)	アスベスト1	—	直消光	—	—	—
	アスベスト2	—	—	—	—	—
	アスベスト3	—	—	—	—	—
伸長の符号	アスベスト1	—	正	—	—	—
	アスベスト2	—	—	—	—	—
	アスベスト3	—	—	—	—	—
浸 液	アスベスト1	—	1.550	—	—	—
	アスベスト2	—	—	—	—	—
	アスベスト3	—	—	—	—	—
分散色、波長(//)	アスベスト1	—	赤紫(500nm)	—	—	—
	アスベスト2	—	—	—	—	—
	アスベスト3	—	—	—	—	—
分散色、波長(⊥)	アスベスト1	—	青(640nm)	—	—	—
	アスベスト2	—	—	—	—	—
	アスベスト3	—	—	—	—	—
非アスベスト繊維	—	—	—	—	—	
コ メ ン ト	—	—	—	—	—	

綿定性分析記録 (JIS A 1481-1:2016)

報 告 書 No.	A24-123
試 料 名	1号棟 天井材 (市営薬師堂住宅1号棟アスベスト含有調査業務委託)
分 析 担 当 者	

実体顕微鏡(オリンパス㈱) 型式: SZ61) 観察記録

試料部分	1層	2層	3層	4層	5層
分析日	R06.6.3	R06.6.3	R06.6.3	R06.6.3	R06.6.3
室温(℃)	24.2	24.2	24.2	24.2	24.2
均一性(Y/N)	Y	Y	Y	Y	Y
状態	塗膜状	塗膜状	シート状	シート状	板状
色	ベージュ	白	灰	茶	灰
繊維の有無	無	無	有	有	有

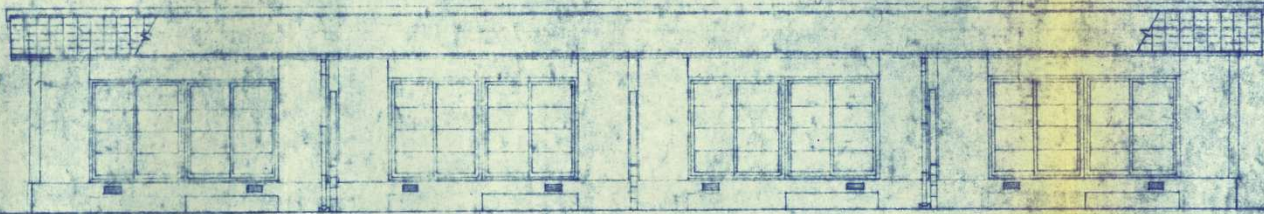
偏光顕微鏡(㈱ニコン) 型式: ECLIPSE LV100) 観察記録

アスベストの種類	アスベスト1	ND	ND	ND	ND	ND
	アスベスト2	—	—	—	—	—
	アスベスト3	—	—	—	—	—
推定アスベスト含有量	アスベスト1	0 %	0 %	0 %	0 %	0 %
	アスベスト2	—	—	—	—	—
	アスベスト3	—	—	—	—	—
形態	アスベスト1	—	—	—	—	—
	アスベスト2	—	—	—	—	—
	アスベスト3	—	—	—	—	—
多色性の有無 (あれば色も記録)	アスベスト1	—	—	—	—	—
	アスベスト2	—	—	—	—	—
	アスベスト3	—	—	—	—	—
消光 (直消光/斜消光)	アスベスト1	—	—	—	—	—
	アスベスト2	—	—	—	—	—
	アスベスト3	—	—	—	—	—
伸長の符号	アスベスト1	—	—	—	—	—
	アスベスト2	—	—	—	—	—
	アスベスト3	—	—	—	—	—
浸液	アスベスト1	—	—	—	—	—
	アスベスト2	—	—	—	—	—
	アスベスト3	—	—	—	—	—
分散色、波長(//)	アスベスト1	—	—	—	—	—
	アスベスト2	—	—	—	—	—
	アスベスト3	—	—	—	—	—
分散色、波長(⊥)	アスベスト1	—	—	—	—	—
	アスベスト2	—	—	—	—	—
	アスベスト3	—	—	—	—	—
非アスベスト繊維		—	—	—	—	—
コメント		—	—	—	—	—

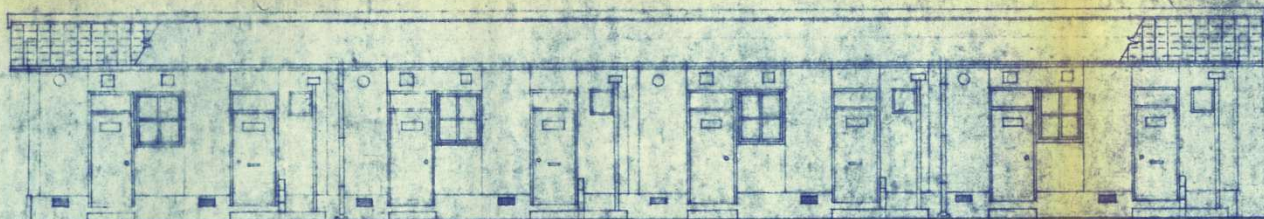
位置図 (市営桃園住宅)



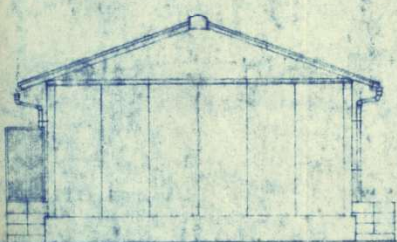
市営桃園住宅12号棟 (昭和41年建設) 深谷市田谷地内



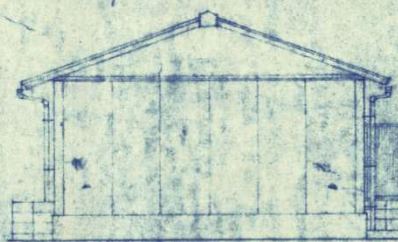
南立面図 1:100



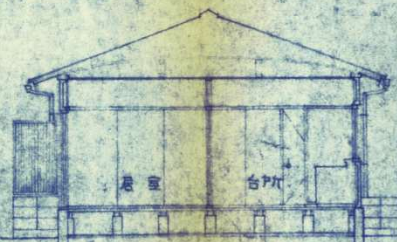
北立面図 1:100



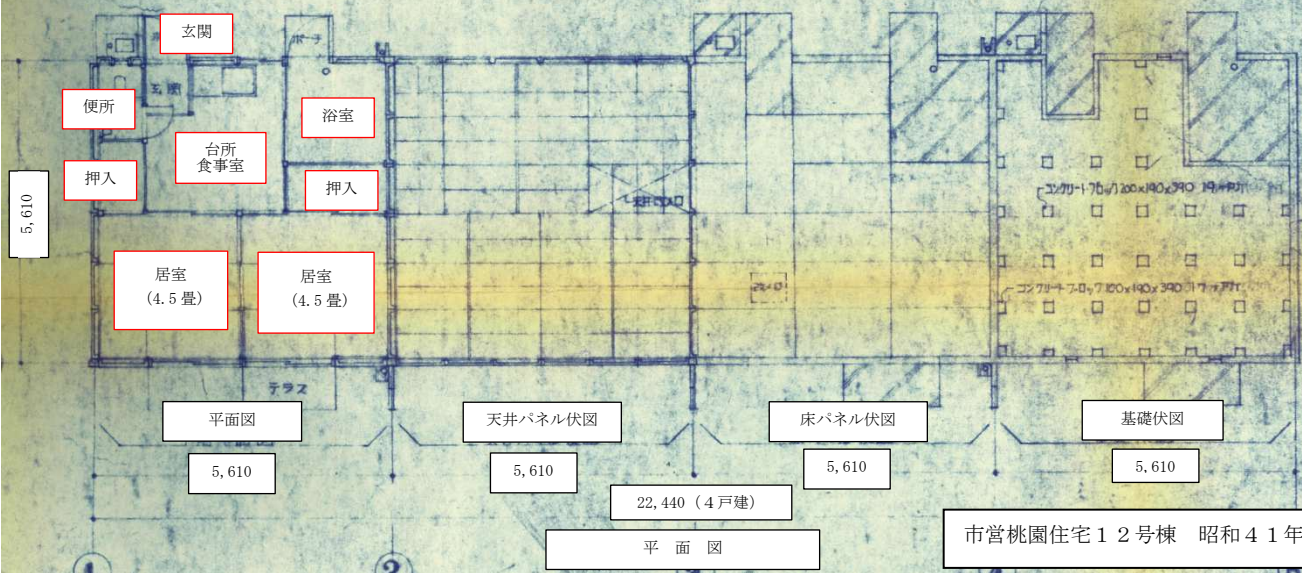
東立面図 1:100



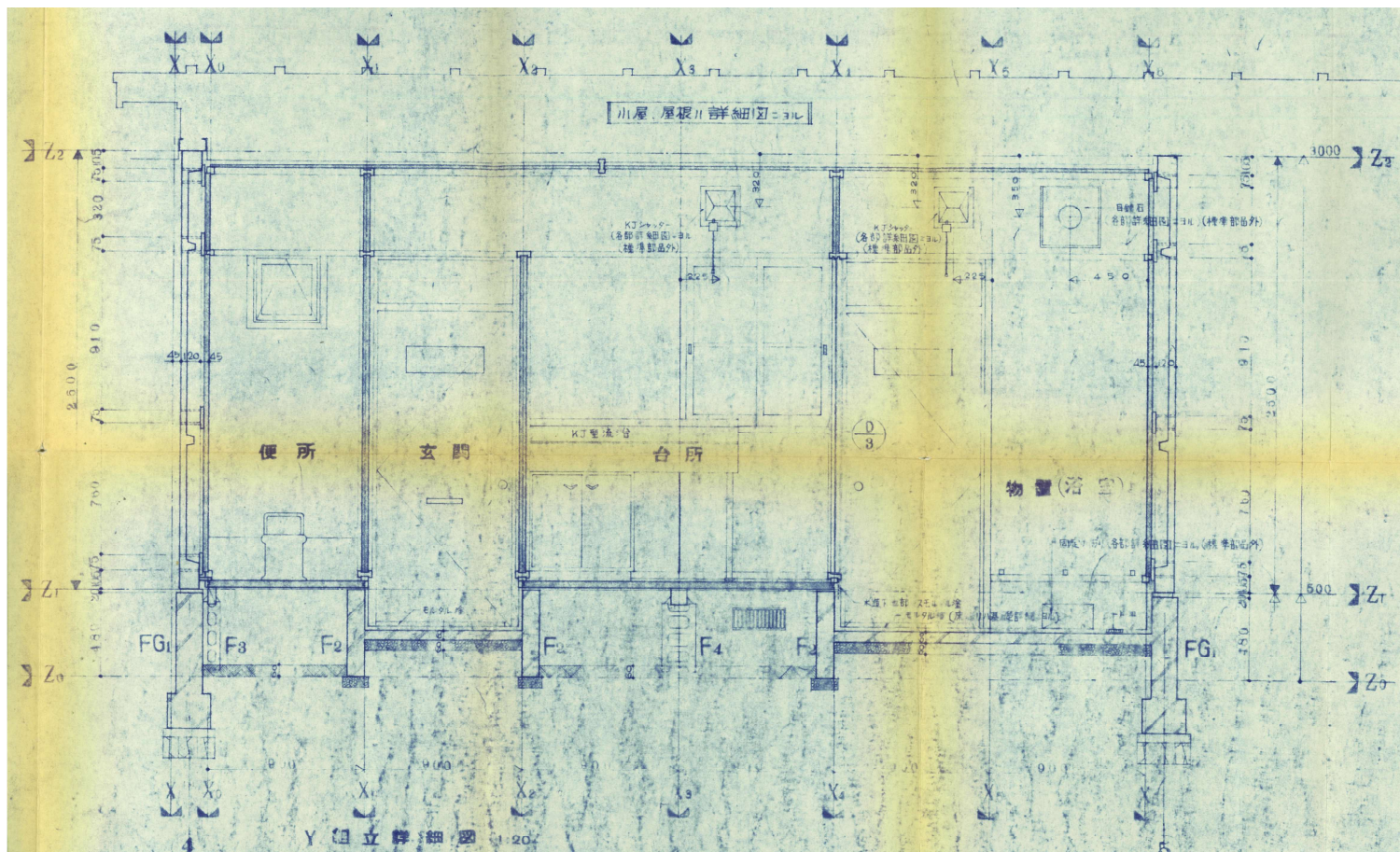
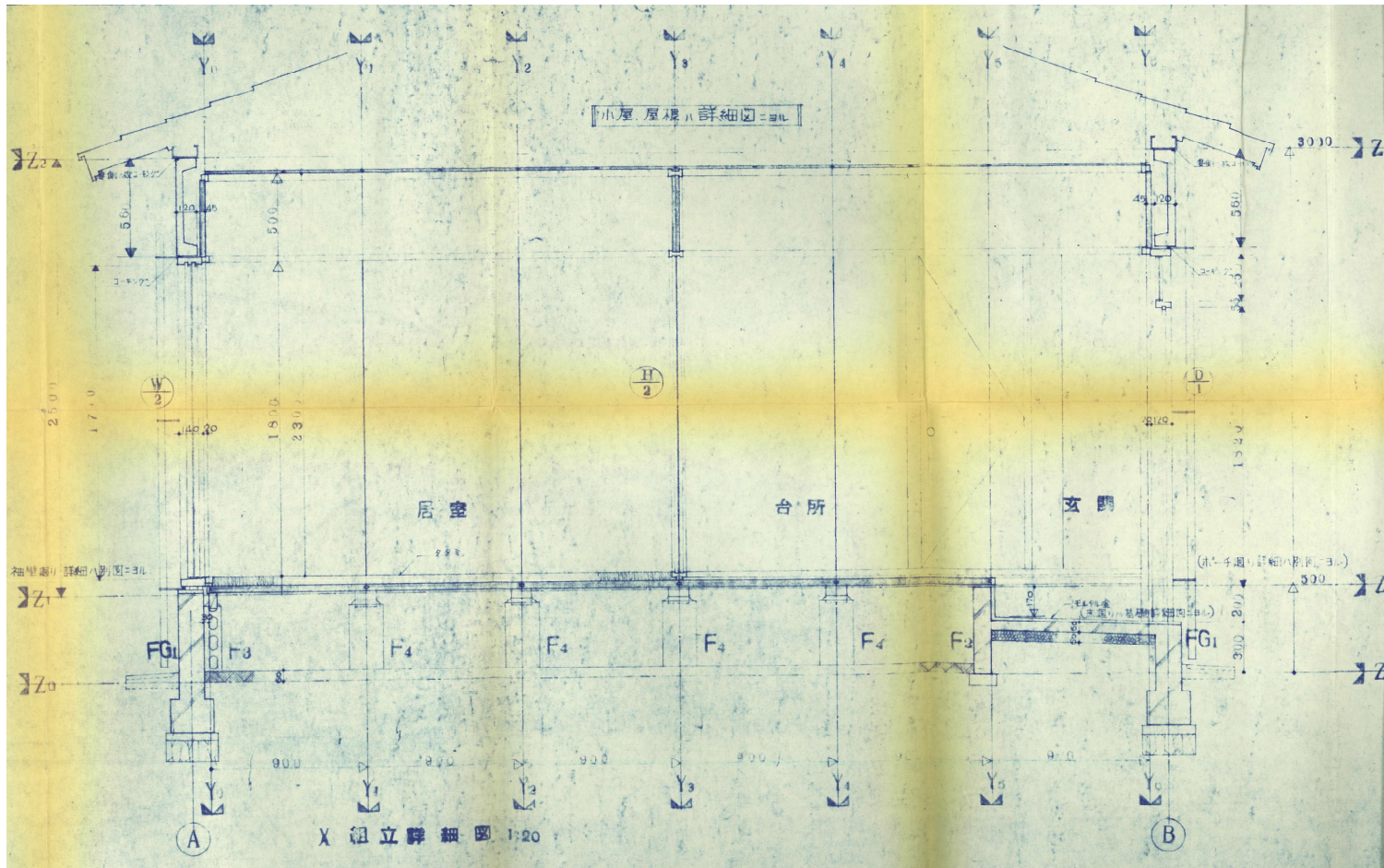
西立面図 1:100



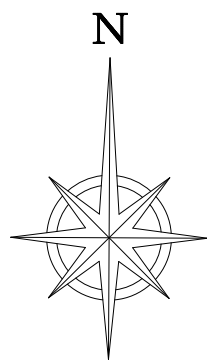
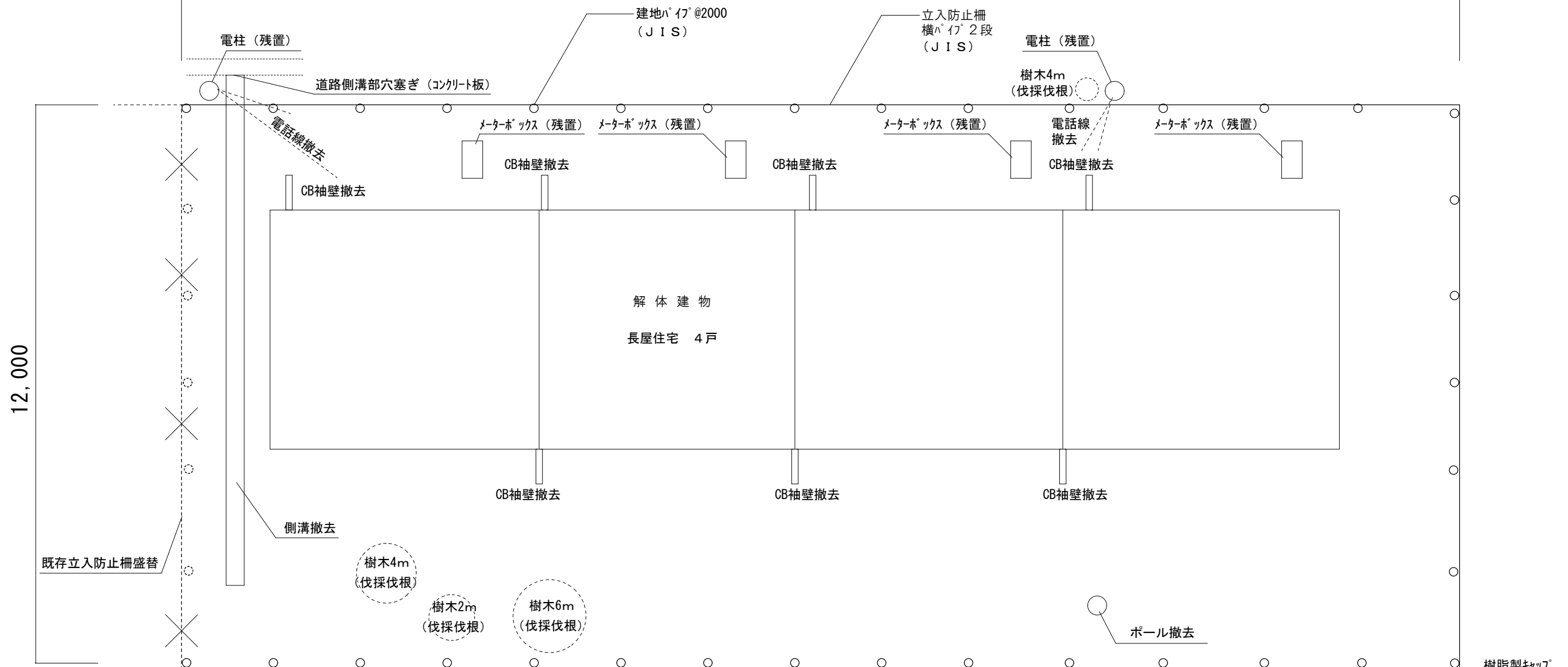
断面図 1:100



市営桃園住宅12号棟 昭和41年

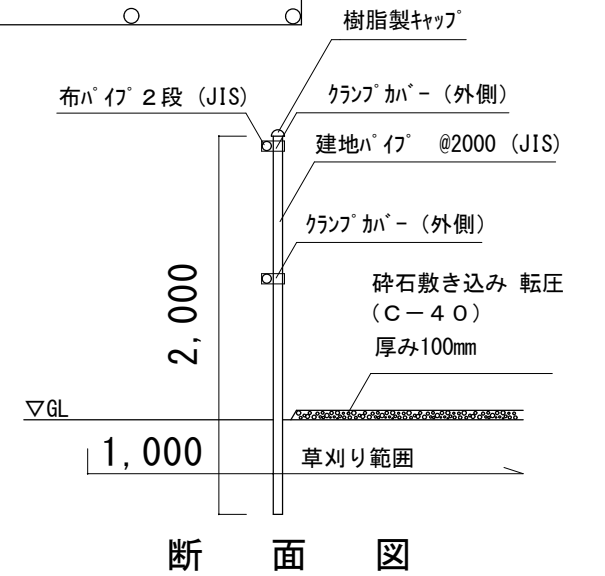


28,000



—— 新設立入防止柵
 - - - 既存立入防止柵

- ・ 給水撤去はメーターボックス手前までとし、ボックスは残置とする。
- ・ 建物周囲にある植栽は全て伐採・伐根を行う。
- ・ 住戸内及び建物周囲の残置物、生活ゴミは全て撤去する。



※柵等の追い出し寸法については監督員の指示による。

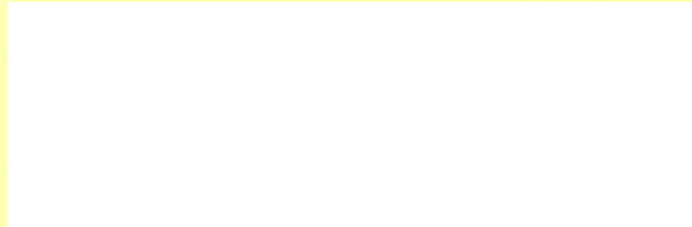
深谷市建築住宅課	建物名称	市営桃園住宅12号棟 (S41年建設)	製図
	図面名称	外構図	縮尺 A-11

令和4年9月7日

深谷市長 小島 進 様

(ご担当：建築住宅課)

報告No.A22-156～158



石綿定性分析結果報告書

- 業務名 ①市営桃園 (S41) 住宅アスベスト含有調査業務委託
(市営桃園住宅12号棟)
- 業務場所 深谷市田谷145
- 試料採取日 令和4年8月29日 (月曜日)

ご依頼による分析結果を別紙のとおり報告します。

石綿定性分析結果報告書

令和4年9月7日

深谷市長 小島 進 様

(ご担当: 建築住宅課)

ご依頼いただいた分析結果を下記のとおり報告します。

業 務 名	①市営桃園 (S41) 住宅アスベスト含有調査業務委託 (市営桃園住宅12号棟)
試 料 採 取 日	令和4年8月29日 (月曜日)
採 取 区 分	<input type="checkbox"/> 持込 <input type="checkbox"/> 受取 <input checked="" type="checkbox"/> 当方採取
分 析 方 法	建材製品中のアスベスト含有率測定方法-第1部: 市販バルク材からの試料採取及び定性的判定方法 (JIS A 1481-1:2016)

報告No.	試 料 名	アスベストの種類 ^{*1}	推定アスベスト含有量 ^{*2}
A22-156	外壁材	無検出 (含有なし)	0%
A22-157	内壁ボード	無検出 (含有なし)	0%
A22-158	天井ボード	無検出 (含有なし)	0%
	— 以下 余 白 —		

^{*1}アスベストの種類: クリソタイル・アモサイト・クロシドライト・トレモライト・アクチノライト・アンソフィライト

^{*2}推定アスベスト含有量: 0%、検出 (0.1%未満)、0.1%~5%、5%~50%、50%~100%

備 考	
-----	--

石綿定性分析記録 (JIS A 1481-1:2016)

報 告 No.	A22-156				
試 料 名	外壁材 (①市営桃園 (S41) 住宅アスベスト含有調査業務委託)(市営桃園住宅12号棟)				
分 析 担 当 者					

実体顕微鏡 (オリンパス株式会社) 型式: SZ61) 観察記録

試料部分	1層	2層	—	—	—
分析日	R04.08.31	R04.08.31	—	—	—
室温 (°C)	25.4	25.4	—	—	—
均一性 (Y/N)	Y	Y	—	—	—
状態	非繊維状	繊維有	—	—	—
色	茶	灰	—	—	—
繊維の有無	無	有	—	—	—

偏光顕微鏡 (㈱ニコン 型式: ECLIPSE LV100) 観察記録

	アスベスト1	ND	ND	—	—	—
アスベストの種類	アスベスト1	ND	ND	—	—	—
	アスベスト2	—	—	—	—	—
	アスベスト3	—	—	—	—	—
推定アスベスト含有量	アスベスト1	0%	0%	—	—	—
	アスベスト2	—	—	—	—	—
	アスベスト3	—	—	—	—	—
形 態	アスベスト1	—	—	—	—	—
	アスベスト2	—	—	—	—	—
	アスベスト3	—	—	—	—	—
多色性の有無 (あれば色も記録)	アスベスト1	—	—	—	—	—
	アスベスト2	—	—	—	—	—
	アスベスト3	—	—	—	—	—
消 光 (直消光/斜消光)	アスベスト1	—	—	—	—	—
	アスベスト2	—	—	—	—	—
	アスベスト3	—	—	—	—	—
伸長の符号	アスベスト1	—	—	—	—	—
	アスベスト2	—	—	—	—	—
	アスベスト3	—	—	—	—	—
浸 液	アスベスト1	—	—	—	—	—
	アスベスト2	—	—	—	—	—
	アスベスト3	—	—	—	—	—
分散色、波長 (∩)	アスベスト1	—	—	—	—	—
	アスベスト2	—	—	—	—	—
	アスベスト3	—	—	—	—	—
分散色、波長 (⊥)	アスベスト1	—	—	—	—	—
	アスベスト2	—	—	—	—	—
	アスベスト3	—	—	—	—	—
非アスベスト繊維	—	—	—	—	—	—
コ メ ン ト	—	—	—	—	—	—

石綿定性分析記録 (JIS A 1481-1:2016)

報 告	No.	A22-157			
試 料	名	内壁ボード (①市営桃園 (S41) 住宅アスベスト含有調査業務委託)(市営桃園住宅 1 2号棟)			
分 析	担 当 者				

実体顕微鏡 (オリンパス(株) 型式: SZ61) 観察記録					
試料部分	1層	2層	—	—	—
分析日	R04.08.31	R04.08.31	—	—	—
室温 (°C)	25.4	25.4	—	—	—
均一性 (Y/N)	Y	Y	—	—	—
状態	非繊維状	繊維状	—	—	—
色	灰	茶	—	—	—
繊維の有無	無	有	—	—	—

偏光顕微鏡 (株)ニコン 型式: ECLIPSE LV100) 観察記録					
アスベストの種類	アスベスト1	ND	ND	—	—
	アスベスト2	—	—	—	—
	アスベスト3	—	—	—	—
推定アスベスト含有量	アスベスト1	0%	0%	—	—
	アスベスト2	—	—	—	—
	アスベスト3	—	—	—	—
形 態	アスベスト1	—	—	—	—
	アスベスト2	—	—	—	—
	アスベスト3	—	—	—	—
多色性の有無 (あれば色も記録)	アスベスト1	—	—	—	—
	アスベスト2	—	—	—	—
	アスベスト3	—	—	—	—
消 光 (直消光/斜消光)	アスベスト1	—	—	—	—
	アスベスト2	—	—	—	—
	アスベスト3	—	—	—	—
伸長の符号	アスベスト1	—	—	—	—
	アスベスト2	—	—	—	—
	アスベスト3	—	—	—	—
浸 液	アスベスト1	—	—	—	—
	アスベスト2	—	—	—	—
	アスベスト3	—	—	—	—
分散色、波長(∥)	アスベスト1	—	—	—	—
	アスベスト2	—	—	—	—
	アスベスト3	—	—	—	—
分散色、波長(⊥)	アスベスト1	—	—	—	—
	アスベスト2	—	—	—	—
	アスベスト3	—	—	—	—
非アスベスト繊維	—	—	—	—	—
コ メ ン ト	妨害物質を除去するために灰化処理	妨害物質を除去するために灰化処理	—	—	—

石綿定性分析記録 (JIS A 1481-1:2016)

報 告 No.	A22-158
試 料 名	天井ボード (①市営桃園 (S41) 住宅アスベスト含有調査業務委託)(市営桃園住宅 1 2号棟)
分 析 担 当 者	

実体顕微鏡 (オリンパス株式会社) 型式: SZ61) 観察記録

試料部分	1層	2層	3層	4層	—
分析日	R04.08.31	R04.08.31	R04.08.31	R04.08.31	—
室温 (°C)	25.4	25.4	25.4	25.4	—
均一性 (Y/N)	Y	Y	Y	Y	—
状態	繊維有	繊維状	繊維有	繊維状	—
色	白	茶	灰	茶	—
繊維の有無	有	有	有	有	—

偏光顕微鏡 (㈱ニコン 型式: ECLIPSE LV100) 観察記録

アスベストの種類	アスベスト1	ND	ND	ND	ND	—
	アスベスト2	—	—	—	—	—
	アスベスト3	—	—	—	—	—
推定アスベスト含有量	アスベスト1	0%	0%	0%	0%	—
	アスベスト2	—	—	—	—	—
	アスベスト3	—	—	—	—	—
形 態	アスベスト1	—	—	—	—	—
	アスベスト2	—	—	—	—	—
	アスベスト3	—	—	—	—	—
多色性の有無 (あれば色も記録)	アスベスト1	—	—	—	—	—
	アスベスト2	—	—	—	—	—
	アスベスト3	—	—	—	—	—
消 光 (直消光/斜消光)	アスベスト1	—	—	—	—	—
	アスベスト2	—	—	—	—	—
	アスベスト3	—	—	—	—	—
伸長の符号	アスベスト1	—	—	—	—	—
	アスベスト2	—	—	—	—	—
	アスベスト3	—	—	—	—	—
浸 液	アスベスト1	—	—	—	—	—
	アスベスト2	—	—	—	—	—
	アスベスト3	—	—	—	—	—
分散色、波長(∥)	アスベスト1	—	—	—	—	—
	アスベスト2	—	—	—	—	—
	アスベスト3	—	—	—	—	—
分散色、波長(⊥)	アスベスト1	—	—	—	—	—
	アスベスト2	—	—	—	—	—
	アスベスト3	—	—	—	—	—
非アスベスト繊維	—	—	—	—	—	
コ メ ン ト	妨害物質を除去するために灰化処理	妨害物質を除去するために灰化処理	—	妨害物質を除去するために灰化処理	—	