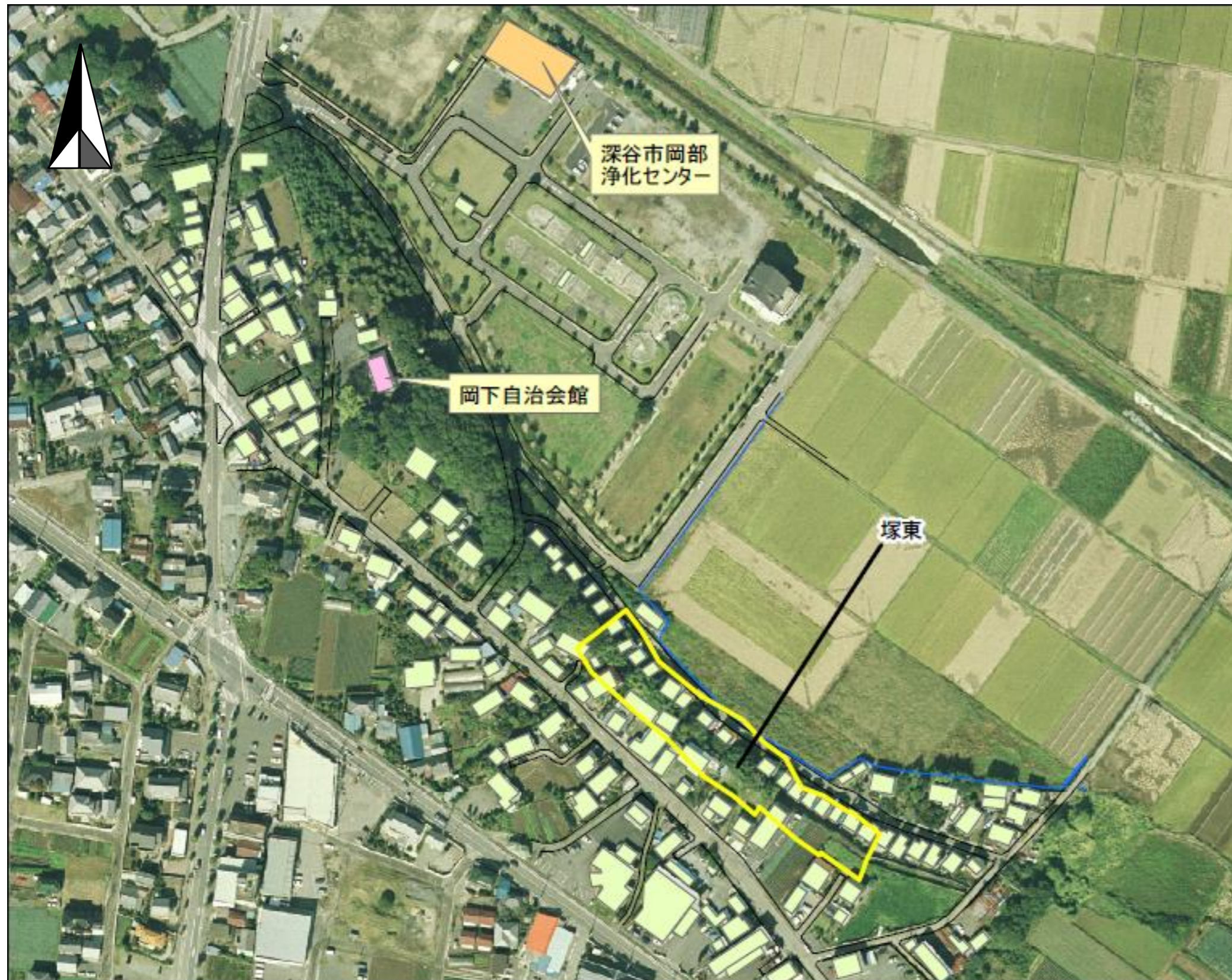


深谷市土砂災害ハザードマップ

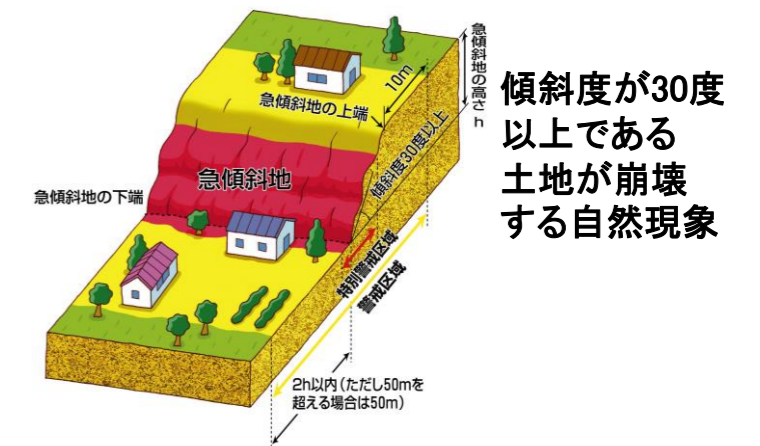
【塚東】岡の一部





【緊急連絡先】

- ・深谷市役所 048-571-1211
- ・深谷市消防本部 048-571-0119
- ・深谷警察署 048-575-0110
- ・寄居警察署 048-581-0110
- ・埼玉県熊谷県土整備事務所 048-533-8778

土砂災害の発生原因となる自然現象の種類 がけ崩れ(急傾斜地の崩壊)



※こちらの地区(塚東)は土砂災害特別警戒区域はありません

項目	記号
土砂災害警戒区域	
土砂災害特別警戒区域	※ 

○黄色で囲まれた範囲(土砂災害警戒区域)は、『土砂災害が発生した場合、住民の生命又は身体に危害が生じる恐れのある区域』です。
 ○赤色で囲まれた範囲(土砂災害特別警戒区域)は、『土砂災害が発生した場合、建築物に損壊が生じ、住民の生命又は身体に著しい危害が生じる恐れのある区域』です。
 ・土砂災害警戒区域等にお住まいの方は、大雨の時には警戒避難が必要となりますので、注意してください。

土砂災害に備えて

大雨の時など避難の際に必要なとなりますので、
家族全員がわかる場所に貼っておきましょう。

①土砂災害警戒区域の確認や避難先の検討等を日頃からしておきましょう！

②雨が強くなってきたら、積極的に雨量情報、予報、警報等の情報を入手しましょう！

◎まずはテレビやラジオ等で気象情報を確認しましょう。

◎雨が強くなってきたら、電話やインターネットでも確認しましょう。

【気象情報の確認先】

熊谷地方気象台ホームページ <http://www.jma-net.go.jp/kumagaya/>
熊谷地方気象台 気象観測のテレホンセンター 048-526-8415




【土砂災害警戒情報の確認先】

埼玉県土砂災害警戒情報システム <http://keikai.dosyabousai.pref.saitama.lg.jp/>

◎土砂災害警戒情報とは・・・

大雨による土砂災害発生危険度が高まった市町村に対して、埼玉県と気象庁が共同で発表する防災情報です。

③土砂災害の前兆現象をみつけたら、早めに避難しましょう！

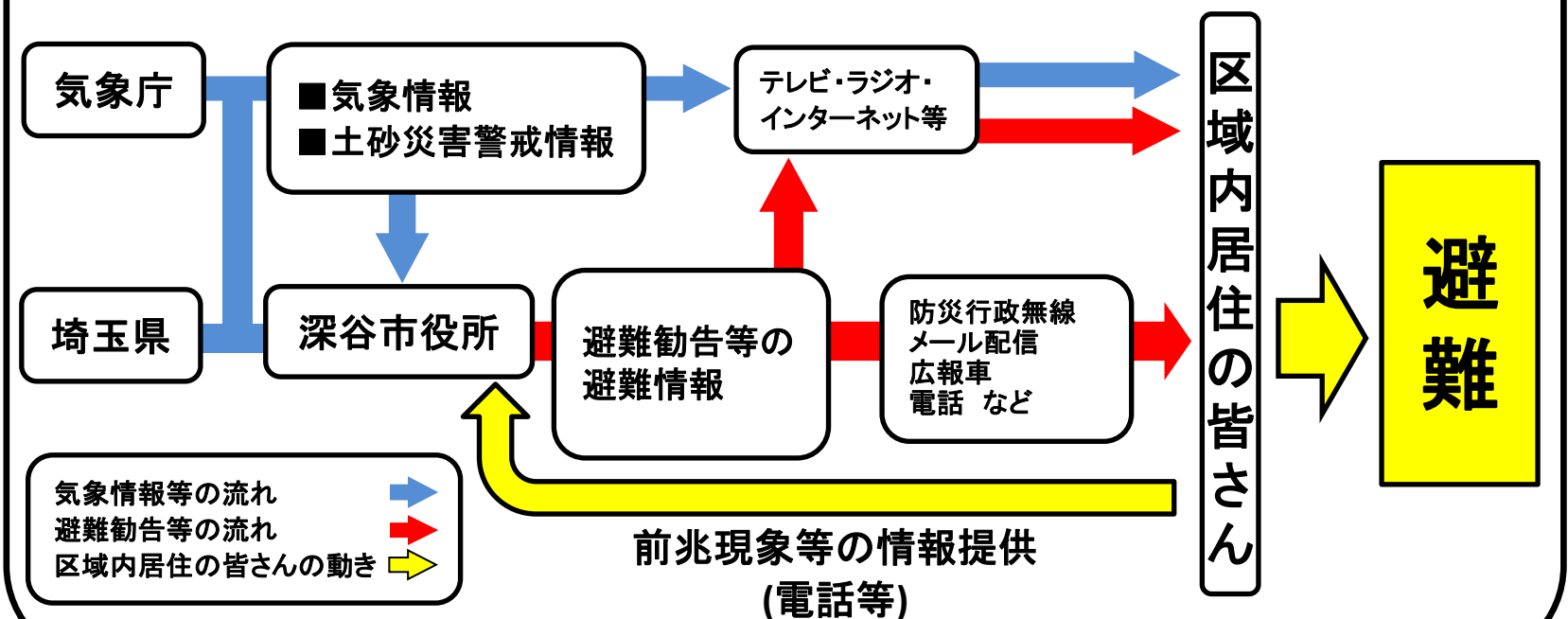
土砂災害の種類	前兆現象
がけ崩れ	がけに 割れ目がみえる。 がけから 水がわきでている。 がけから 小石がばらばらと落ちてくる。 
土石流	急に川の流れが濁り 流木が混ざっている。 山鳴りがする。 雨が降り続けているのに 川の水位が下がる。 
地すべり	沢や井戸の 水が濁る。 地面に ひび割れができる。 斜面から 水がふき出す。 

④避難勧告などの連絡があったら、直ちに避難しましょう！

避難情報が発表される前でも、前兆現象等により危険を感じたら急いで避難しましょう。土砂災害から命を守るため早めの避難を心がけましょう。

⑤情報の伝達経路

防災情報は、各機関及び市役所から、テレビ・ラジオ・防災行政無線・インターネットなどで伝達されます。皆さんも積極的に情報収集し、土砂災害に備えて下さい。



深谷市における大雨注意報・警報の発表基準

大雨注意報 (浸水害)	表面雨量指数 10 ※1
大雨注意報 (土砂災害)	土壌雨量指数 105 ※2
大雨警報 (浸水害)	表面雨量指数 24 ※1
大雨警報 (土砂災害)	土壌雨量指数 146 ※2

※1 表面雨量指数: 地面の被覆状況や地質、地形勾配などを考慮して、降った雨が地表面にどれだけ溜まっているかを、タンクモデルを用いて数値化したもの

※2 土壌雨量指数: 降った雨が土壌にどれだけ貯まっているかを雨量データから、「タンクモデル」という手法を用いて指数化したもの

○ 注意報・警報の発表基準は、随時見直しを行っています。

最新の値は気象庁ホームページ (<http://www.jma.go.jp>) をご参照下さい。

【緊急連絡先】

・深谷市役所	048-571-1211
・深谷市消防本部	048-571-0119
・深谷警察署	048-575-0110
・寄居警察署	048-581-0110
・埼玉県熊谷県土整備事務所	048-533-8778