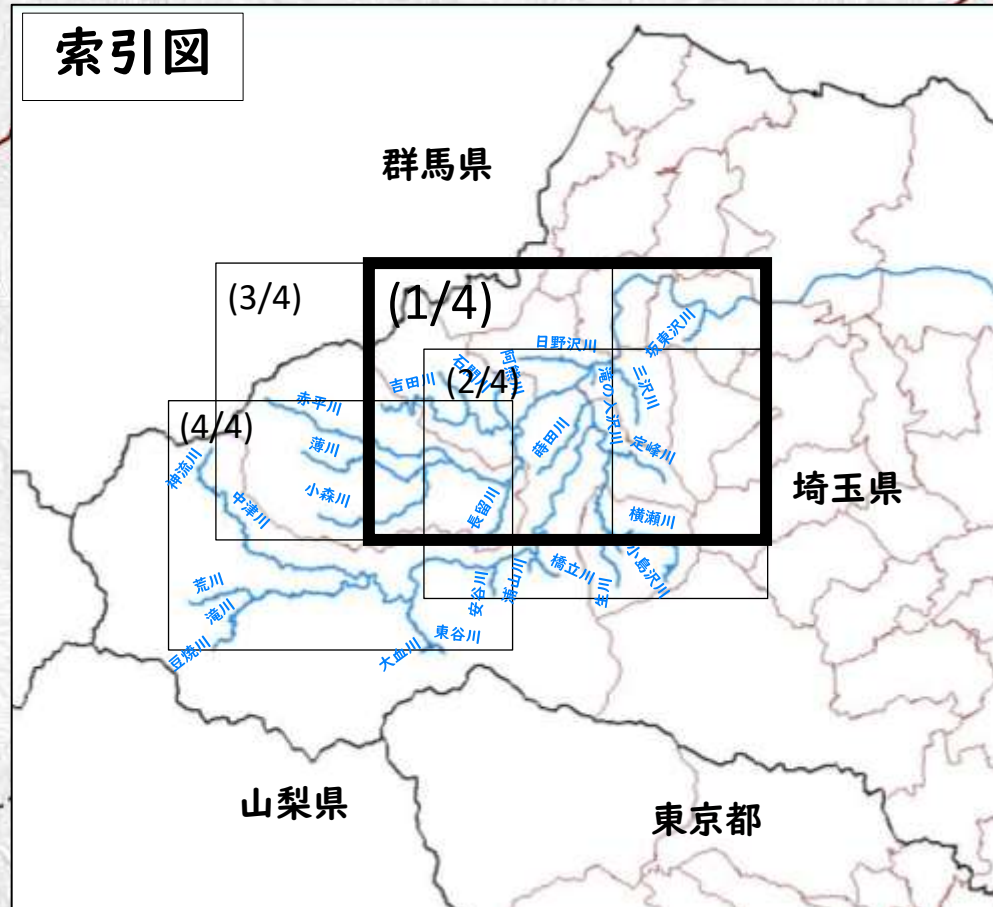
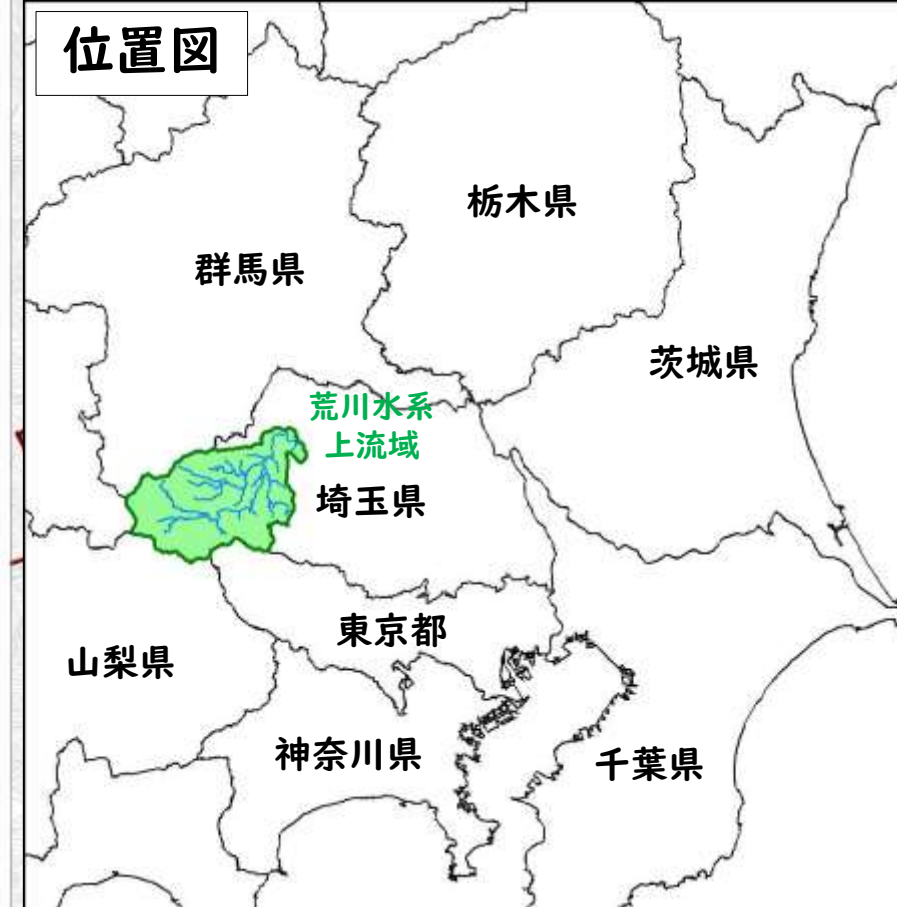
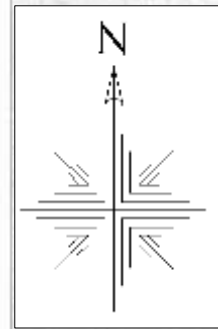


荒川水系上流域水害リスク情報図（想定最大規模）1/4



凡例	
浸水した場合に予想される水深（ランク別）	
0.0~0.5m未満の区間	0.5~3.0m未満の区間
3.0~5.0m未満の区間	5.0~10.0m未満の区間
10.0~20.0m未満の区間	
水害リスク情報図の対象となる河川	
河川等範囲	
市区町村界	

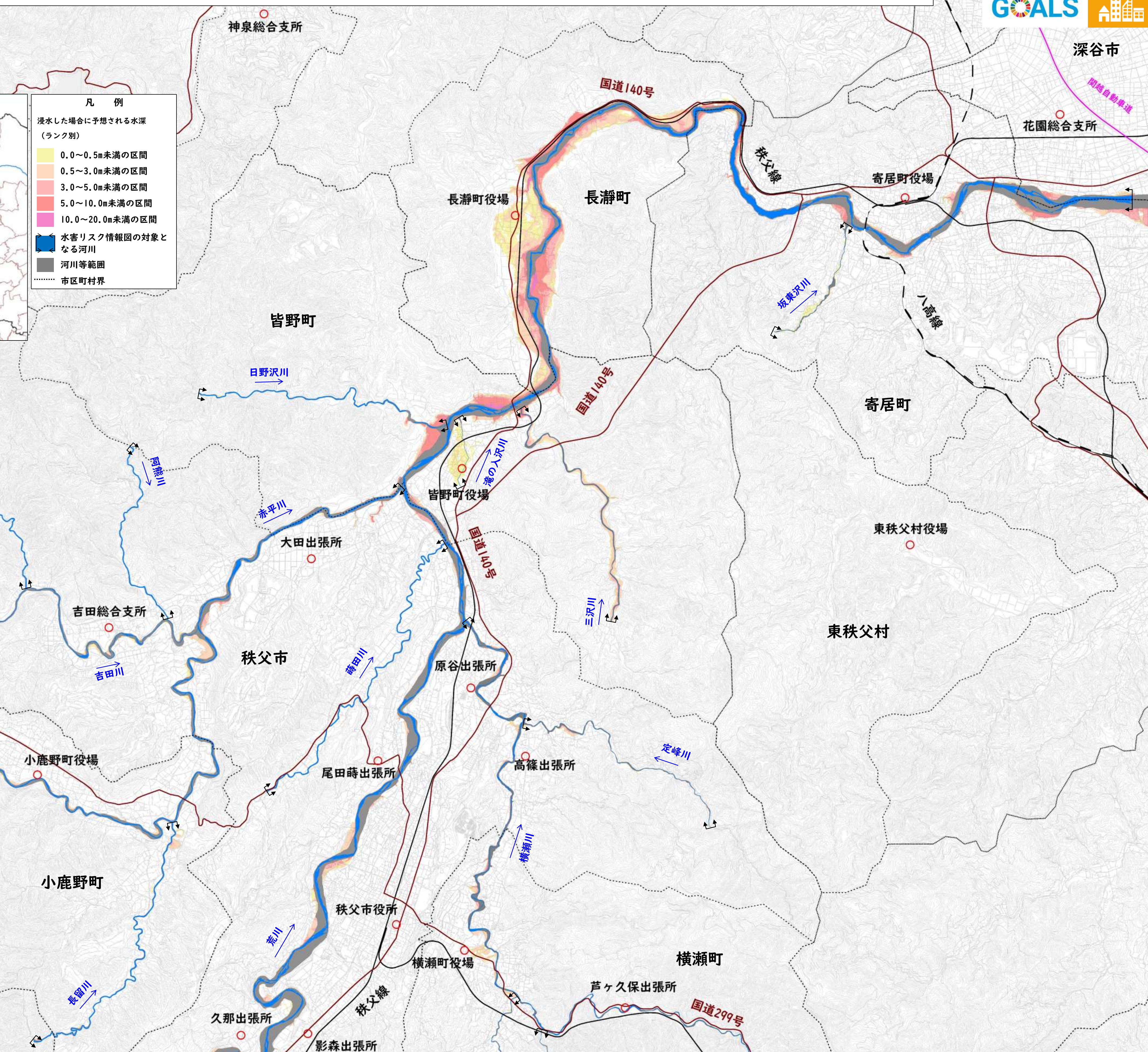
1 説明文
(1) この図は、荒川水系荒川上流域の県管理区間について水防法の規定により定められた想定し得る最大規模の降雨による洪水浸水想定区域、浸水した場合に想定される水深を表示した図面です。なお、(2) (3) に示す区間について、解析精度を一定程度確保したシミュレーションにより作成しています。
(2) この図は、作成時点の荒川水系上流域の県管理区間の河道及び洪水調節施設の整備状況を勘案して、想定し得る最大規模の降雨に伴う洪水により荒川水系上流域の県管理区間が氾濫した場合の浸水の状況をシミュレーションにより予測したものです。
(3) なお、各シミュレーションの実施にあたっては、支川の氾濫、シミュレーションの前提となる降雨を超える規模の降雨による氾濫等を考慮していませんので、この洪水浸水想定区域に指定されていない区域においても浸水が発生する場合や、想定される水深が実際の浸水深と異なる場合があります。

2 基本事項等
(1) 作成主体 埼玉県土木整備部河川砂防課
(2) 公表年月日 令和2年5月26日
(3) 対象となる河川

荒川水系荒川（実施区間）
荒川水系坂東沢川（実施区間）
荒川水系三沢川（実施区間）
荒川水系滝の入沢川（実施区間）
荒川水系日野沢川（実施区間）
荒川水系赤平川（実施区間）
荒川水系吉田川（実施区間）
荒川水系阿熊川（実施区間）
荒川水系石間川（実施区間）
荒川水系長留川（実施区間）
荒川水系薄川（実施区間）
荒川水系小森川（実施区間）
荒川水系薄田川（実施区間）
荒川水系横瀬川（実施区間）
荒川水系定峰川（実施区間）
荒川水系生川（実施区間）
荒川水系小島沢川（実施区間）
荒川水系浦山川（実施区間）
荒川水系橋立川（実施区間）
荒川水系安谷川（実施区間）
荒川水系大血川（実施区間）
荒川水系東谷川（実施区間）
荒川水系中津川（実施区間）
荒川水系神流川（実施区間）
荒川水系豆焼川（実施区間）

左岸：秩父市大滝東京大学付属演習林内27林班地先から直轄区間起点まで
右岸：秩父市大滝東京大学付属演習林内22林班地先から直轄区間起点まで
左岸：大里郡寄居町大字秋山2,206番地先から荒川への合流点まで
右岸：大里郡寄居町大字秋山110番の3地先から荒川への合流点まで
左岸：皆野町大字三沢字長尾根5,597番地先から荒川への合流点まで
右岸：皆野町大字三沢字観沢5,544番地先から荒川への合流点まで
左岸：皆野町大字皆野字上中746番地先から荒川への合流点まで
右岸：皆野町大字皆野字滝沢3,875番地先から荒川への合流点まで
左岸：皆野町大字下日野字塔敷3,311番の1地先から荒川への合流点まで
右岸：皆野町大字上日野字空滝1,439番地先から荒川への合流点まで
左岸：小籠野町河原沢字坂本836番地先から荒川への合流点まで
右岸：小籠野町河原沢字入込3,148番地先から荒川への合流点まで
左岸：小籠野町藤倉字東山1,112番地先から赤平川への合流点まで
右岸：小籠野町藤倉字若下726番地先から赤平川への合流点まで
左岸：皆野町大字上日野沢字横田倉1,251番地先から吉田川への合流点まで
右岸：秩父市吉田阿熊字横田倉3,895番地先から吉田川への合流点まで
左岸：秩父市吉田石間字二番指3,895番地先から吉田川への合流点まで
右岸：秩父市吉田石間字東3,783番地先から吉田川への合流点まで
左岸：秩父市荒川小野原字柴原1,152番の1地先から赤平川への合流点まで
右岸：秩父市荒川小野原字柴原1,155番地先から赤平川への合流点まで
左岸：小籠野町高神降字小倉9,923番地先から赤平川への合流点まで
右岸：小籠野町高神降字大入1,069番の1地先から赤平川への合流点まで
左岸：小籠野町高神降字長畑4,493番の2地先から薄川への合流点まで
右岸：小籠野町高神降字丸岩沢4,728番の1地先から薄川への合流点まで
左岸：秩父市田村字五反田2,794番の2地先から荒川への合流点まで
右岸：秩父市田村字府坂3,293番地先から荒川への合流点まで
左岸：横瀬町大字芦ヶ久保字葛岩向1,529番の1地先から荒川への合流点まで
右岸：横瀬町大字芦ヶ久保字芳ヶ平1,492番地先から荒川への合流点まで
左岸：秩父市山田字炭伏場4,403番地先から横瀬川への合流点まで
右岸：秩父市定峰字小倉1,159番の1地先から横瀬川への合流点まで
左岸：横瀬町大字横瀬字生川8,598番地先から横瀬川への合流点まで
右岸：横瀬町大字横瀬字生川8,553番地先から横瀬川への合流点まで
左岸：横瀬町大字横瀬字小島7,881番の1地先から横瀬川への合流点まで
右岸：横瀬町大字横瀬字小島7,877番の1地先から横瀬川への合流点まで
左岸：秩父市浦山川字落合2,380番地先から荒川への合流点まで
右岸：秩父市浦山川字保1,558番地先から荒川への合流点まで
左岸：秩父市上影森字奥橋立709番地先から浦山川への合流点まで
右岸：秩父市上影森字川保711番地先から浦山川への合流点まで
左岸：秩父市荒川日野字落倉1,509番の1地先から荒川への合流点まで
右岸：秩父市荒川日野字南山2,573番地先から荒川への合流点まで
左岸：秩父市大流字高尾根5,198番の1地先から荒川への合流点まで
右岸：秩父市大流字鉄砲出5,163番地先から荒川への合流点まで
左岸：秩父市大滝東京大学付属演習林内三林班地先から大血川への合流点まで
右岸：秩父市大滝東京大学付属演習林内二林班地先から大血川への合流点まで
左岸：秩父市中津川字横岩517番地先から荒川への合流点まで
右岸：秩父市中津川字アカラウツ529番地先から荒川への合流点まで
左岸：秩父市中津川字赤岩554番地先から中津川への合流点まで
右岸：秩父市中津川字赤岩550番地先から中津川への合流点まで
左岸：秩父市大滝東京大学付属演習林内十九林班地先から荒川への合流点まで
右岸：秩父市大滝東京大学付属演習林内二林班地先から荒川への合流点まで
左岸：秩父市大滝東京大学付属演習林内十六林班地先から荒川への合流点まで
右岸：秩父市大滝東京大学付属演習林内十六林班地先から荒川への合流点まで

(4) 算出の前提となる降雨 寄居地点上流域の72時間総雨量1000mm
(5) 関係市区町村 秩父市、深谷市、横瀬町、皆野町、長瀬町、小籠野町、寄居町
(6) その他計算条件等
① この図は、(3) に示す区間において、越水又は溢水させた場合の洪水浸水区域等を図示しています。
② 氾濫解析は、(3) に示す区間において、対象区間を5m間隔の格子（計算メッシュという）に分割しており、これを1単位として水深を計算しているため、微地形による影響が反映できない場合があります。
③ 氾濫解析結果から計算メッシュ毎の想定浸水水位を算出し、隣接する計算メッシュとの連続性を考慮して図化しています。



※この地図は、国土地理院長の承認を得て、同院発行の基盤地図を作成したものである。（測量法に基づく国土地理院長承認（使用）R 2JHs 60）