

逃げどきマップ 7

Nigedoki Map

7



0 200 400 500 600 1:15,000

▶ 逃げ遅れてしまったときに自宅にとどまることができるか、
早めの避難が必要かを確認しておきましょう。

Q1 自宅に **あかみずたま** が
かかっていますか？
流速が速く、木造家屋が倒壊
するおそれがある区域

はい → **自宅は
木造
ですか？**

いいえ → **木造は
壊れる**

はい → **判定結果
滞在不可**

Q2 自宅に **あかむらさき** が
かかっていますか？
洪水の際に地面が削られるおそれがある区域

はい → **判定結果
滞在不可**

いいえ → **コンクリート造
でも倒れる**

Q3 自宅に **あおたてしま** が
かかっていますか？
3日間以上浸水
が続くおそれ
がある区域

はい → **判定結果
滞在不可**

いいえ → **長期間浸水**

Q4 自宅に **こげいろ** か **ちやいろ** が
かかっていますか？
土砂災害で家が壊れたり、
命の危険がある区域

はい → **判定結果
滞在不可**

いいえ → **土砂災害
のおそれ**

Q5 ①自宅の場所は何色ですか？ ②自宅の階数は？

濃ピンク 3階床上～4階軒下浸水 5m～10m	5階建て以上 または 5階以上ですか？	はい → 逃げ遅れたとき 滞在可	いいえ → 滞在不可
ピンク 2階床上～軒下浸水 3m～5m	3階建て以上 または 3階以上ですか？	はい → 逃げ遅れたとき 滞在可	いいえ → 滞在不可
うすだいだい 1階床上～軒下浸水 0.5m～3m	2階建て以上 または 2階以上ですか？	はい → 逃げ遅れたとき 滞在可	いいえ → 滞在不可
うすきいろ 1階床下浸水 0.5m		はい → 逃げ遅れたとき 滞在可	いいえ → 滞在可

▶ 自宅の判定結果は？ ▶ あなたの避難行動は？

滞在不可 自宅にとどまる
ことはできません。 ▶ **命を守るために必ず
早めの避難が必要です**

滞在可 自宅の高い所への
避難が可能です。 ▶ **まずは避難を検討しましょう。
自宅にとどまる場合には十分な備えを！**

凡例 2

浸水の深さ(最大浸水深)

3・4階	5m～10m	3階床上浸水～ 4階軒下浸水
2階	3m～5m	2階床上～軒下浸水
1階	0.5m～3m	1階床上～軒下浸水
1階床下	0.5m	1階床下浸水

特に早めの避難が必要な区域

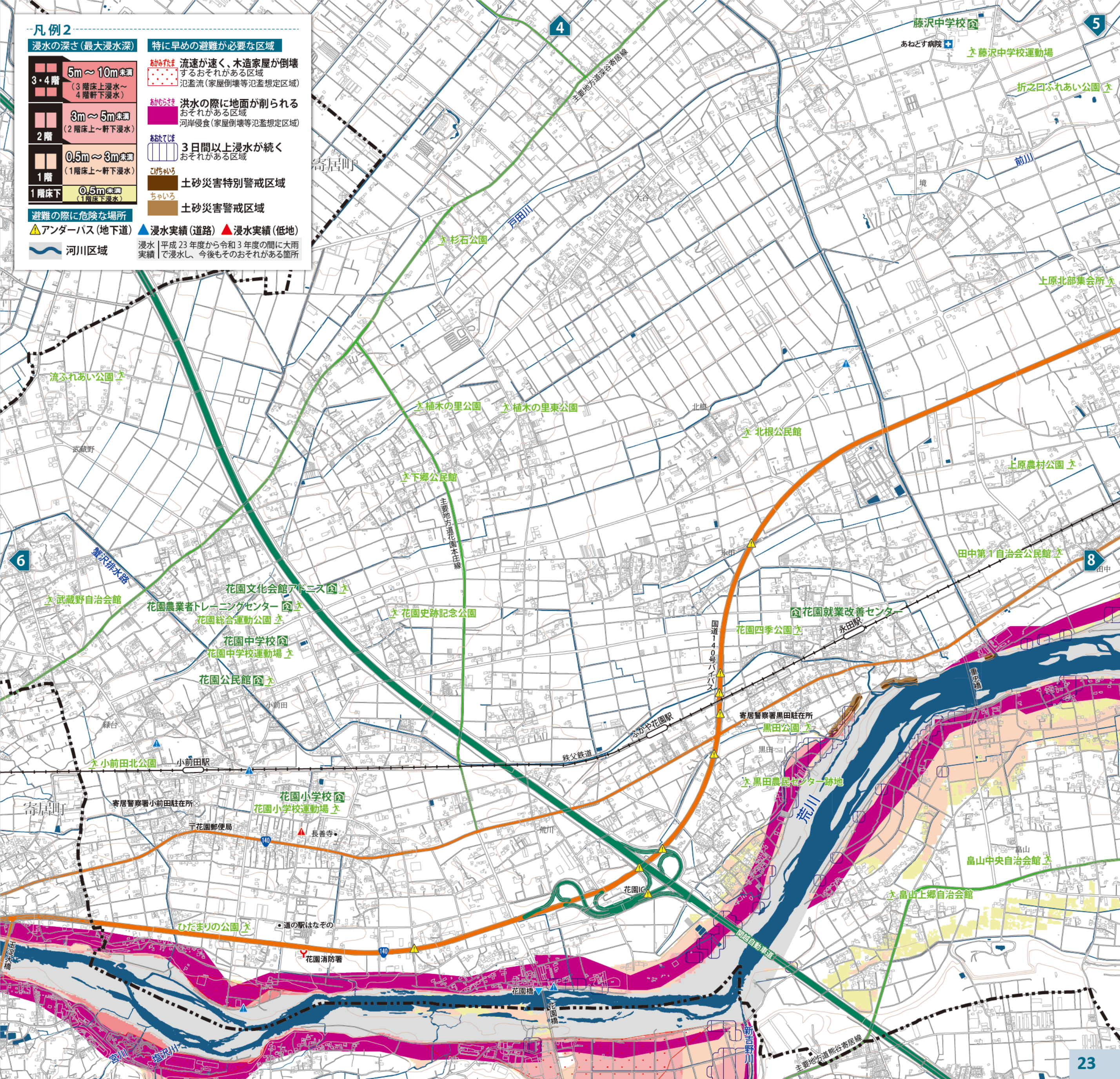
- あかみずたま** 流速が速く、木造家屋が倒壊
するおそれがある区域
氾濫流(家屋倒壊等氾濫想定区域)
- あかむらさき** 洪水の際に地面が削られる
おそれがある区域
河岸侵食(家屋倒壊等氾濫想定区域)
- あおたてしま** 3日間以上浸水が続く
おそれがある区域
- こげいろ** 土砂災害特別警戒区域
- ちやいろ** 土砂災害警戒区域

避難の際に危険な場所

- △アンダーパス(地下道)
- ▲浸水実績(道路)
- ▲浸水実績(低地)

浸水 | 平成23年度から令和3年度の間に大雨
実績で浸水し、今後もおそれがある箇所

河川区域



凡例 1

- 🏠 避難所 水害時に避難できる建物
- 🚫 避難所(水害時開設しない)
- 🏞️ 避難場所 水害時に命を守るために逃げ込む場所
- ✖️ 避難場所(水害時利用不可)

注意
災害の種類や規模により、利用できる避難所・避難場所は
異なります。詳しくは、避難所・避難場所
一覧を確認しましょう。 33～35ページ

- ▼ 水位観測所
- 雨量観測所
- 🏥 病院
- 🚓 警察
- 🚒 消防
- 📮 郵便局
- 🛣️ 国道

河川と接する部分において、実際は浸水が想定される箇所でも、データ処理の都合上、
地図上に着色されていない場合があります。