

# 逃げどきマップ 5

Nigedoki Map

5

0 200 400 500 600 1:15,000

▶ 逃げ遅れてしまったときに自宅にとどまることができるか、  
早めの避難が必要かを確認しておきましょう。

**Q1** 自宅に **あかみずたま** が  
かかっていますか？  
流速が速く、木造家屋が倒壊  
するおそれがある区域

はい → **判定結果** **滞在不可** ❌

いいえ → 自宅は **木造** ですか？  
はい → **滞在不可** ❌  
いいえ → **滞在可** ○

**Q2** 自宅に **あかむらさき** がかかっていますか？  
洪水の際に地面が削られるおそれがある区域

はい → **判定結果** **滞在不可** ❌

いいえ → **滞在可** ○

**Q3** 自宅に **あおたてしま** がかかっていますか？  
3日間以上浸水  
が続くおそれがある区域

はい → **判定結果** **滞在不可** ❌

いいえ → **滞在可** ○

**Q4** 自宅に **こげいろ** か **ちやいろ** がかかっていますか？  
土砂災害で家が壊れたり、  
命の危険がある区域

はい → **判定結果** **滞在不可** ❌

いいえ → **滞在可** ○

**Q5** ①自宅の場所は何色ですか？ ②自宅の階数は？

<b>濃ピンク</b> 3階床上～4階軒下浸水 5m～10m未満	5階建て以上 または 5階以上ですか？	はい → <b>滞在可</b> ○ いいえ → <b>滞在不可</b> ❌
<b>ピンク</b> 2階床上～軒下浸水 3m～5m未満	3階建て以上 または 3階以上ですか？	はい → <b>滞在可</b> ○ いいえ → <b>滞在不可</b> ❌
<b>うすだいだい</b> 1階床上～軒下浸水 0.5m～3m未満	2階建て以上 または 2階以上ですか？	はい → <b>滞在可</b> ○ いいえ → <b>滞在不可</b> ❌
<b>うすきいろ</b> 1階床下浸水 0.5m未満		はい → <b>滞在可</b> ○ いいえ → <b>滞在不可</b> ❌

▶ 自宅の判定結果は？ ▶ あなたの避難行動は？

**滞在不可** ❌ 自宅にとどまる  
ことはできません。

▶ **命を守るために必ず  
早めの避難が必要です**

**滞在可** ○ 自宅の高い所への  
避難が可能です。

▶ **まずは避難を検討しましょう。  
自宅にとどまる場合には十分な備えを！**

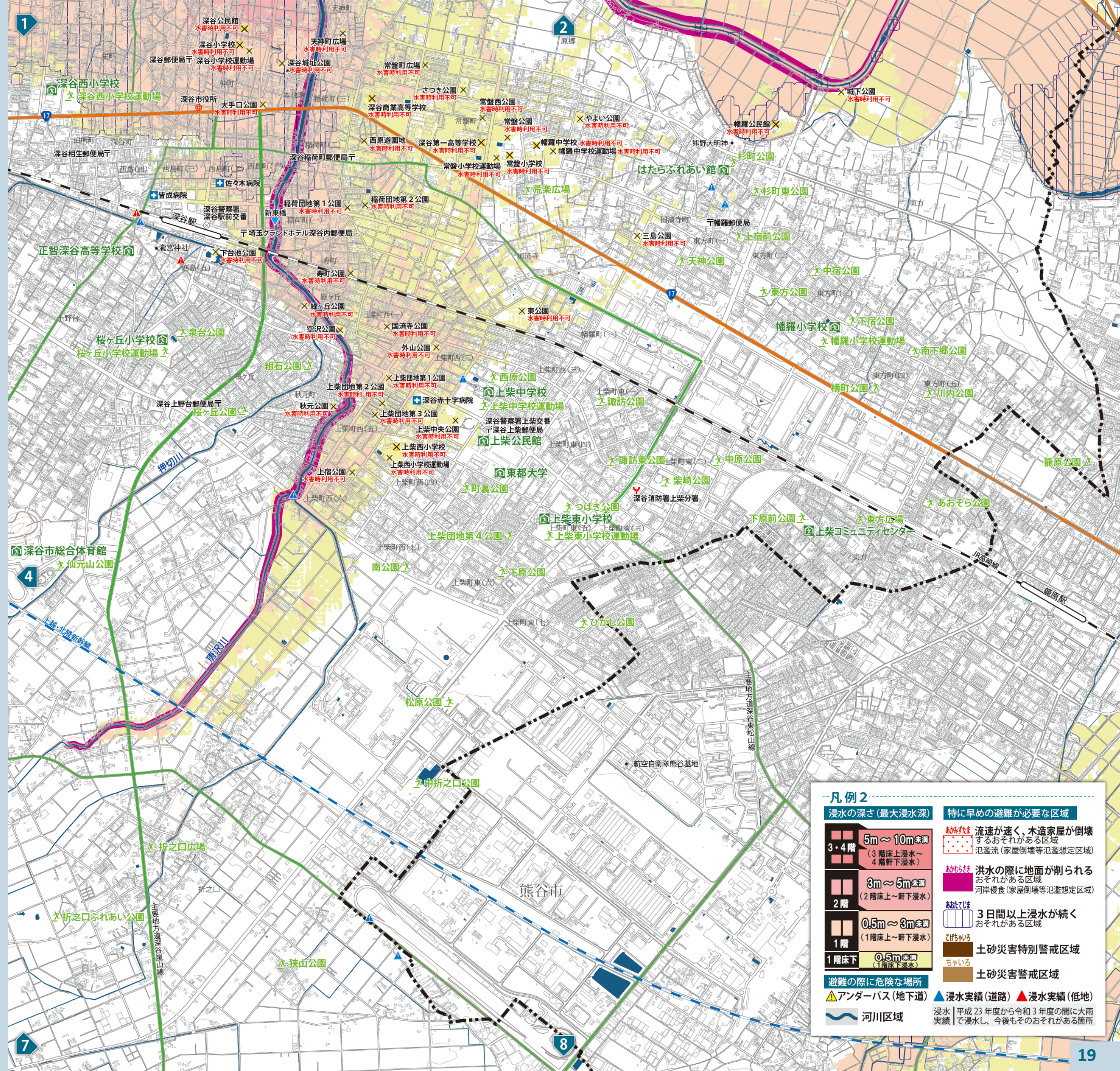
**凡例 1**

- 🏠 避難所 水害時に避難できる建物
- 🚫 避難所(水害時開設しない)
- 🏫 避難場所 水害時に命を守るために逃げ込む場所
- ✕ 避難場所(水害時利用不可)

**注意**  
災害の種類や規模により、利用できる避難所・避難場所は  
異なります。詳しくは、避難所・避難場所  
一覧を確認しましょう。 33～35ページ

- 📍 水位観測所
- 🌧️ 雨量観測所
- 🏥 病院
- 🚔 警察
- 🚒 消防
- 📧 郵便局
- 🛣️ 国道

河川と接する部分において、実際は浸水が想定される箇所でも、データ処理の都合上、  
地図上に着色されていない場合があります。



**凡例 2**

浸水の深さ(最大浸水深)	特に早めの避難が必要な区域
<b>濃ピンク</b> 3～4階 (3階床上浸水～ 4階軒下浸水)	<b>あかみずたま</b> 流速が速く、木造家屋が倒壊 するおそれがある区域 氾濫流(家屋倒壊等氾濫想定区域)
<b>ピンク</b> 2階 (2階床上～軒下浸水)	<b>あかむらさき</b> 洪水の際に地面が削られる おそれがある区域 河岸侵食(家屋倒壊等氾濫想定区域)
<b>うすだいだい</b> 1階 (1階床上～軒下浸水)	<b>あおたてしま</b> 3日間以上浸水が続く おそれがある区域
<b>うすきいろ</b> 1階床下 (1階床下浸水)	<b>こげいろ</b> 土砂災害特別警戒区域 <b>ちやいろ</b> 土砂災害警戒区域

**避難の際に危険な場所**

- ⚠️ アンダーパス(地下道)
- 🚧 浸水実績(道路)
- 📍 浸水実績(低地)
- 🌊 河川区域

浸水 | 平成23年度から令和3年度の間に大雨  
実績で浸水し、今後もそのおそれがある箇所