

逃げどきマップ 3

Nigedoki Map

3

3

0 200 400 500 600 1:15,000

▶ 逃げ遅れてしまったときに自宅にとどまることができるか、
早めの避難が必要かを確認しておきましょう。

Q1 自宅に **あかみずたま** が
かかっていますか？
流速が速く、木造家屋が倒壊
するおそれがある区域

はい → **自宅は
木造
ですか？**

いいえ → **木造は
壊れる**

判定結果
はい → **滞在不可** ❌

Q2 自宅に **あかむらさき** がかかっていますか？
洪水の際に地面が削られるおそれがある区域

はい → **滞在不可** ❌

いいえ → **コンクリート造
でも倒れる**

Q3 自宅に **あおたてしま** がかかっていますか？
3日間以上浸水
が続くおそれ
がある区域

はい → **滞在不可** ❌

いいえ → **長期間浸水**

Q4 自宅に **こげいろ** か **ちやいろ** がかかっていますか？
土砂災害で家が壊れたり、
命の危険がある区域

はい → **滞在不可** ❌

いいえ → **土砂災害
のおそれ**

Q5 ①自宅の場所は何色ですか？ ②自宅の階数は？

濃ピンク 3階床～4階軒下浸水 5m～10m	はい → 滞在可 ○	いいえ → 滞在不可 ❌
ピンク 2階床～軒下浸水 3m～5m	はい → 滞在可 ○	いいえ → 滞在不可 ❌
うすだいだい 1階床～軒下浸水 0.5m～3m	はい → 滞在可 ○	いいえ → 滞在不可 ❌
うすきいろ 1階床下浸水 0.5m	はい → 滞在可 ○	いいえ → 滞在可 ○

5階建て以上 または
5階以上ですか？

3階建て以上 または
3階以上ですか？

2階建て以上 または
2階以上ですか？

▶ 自宅の判定結果は？

滞在不可 ❌ 自宅にとどまる
ことはできません。

▶ あなたの避難行動は？

**命を守るために必ず
早めの避難が必要です**

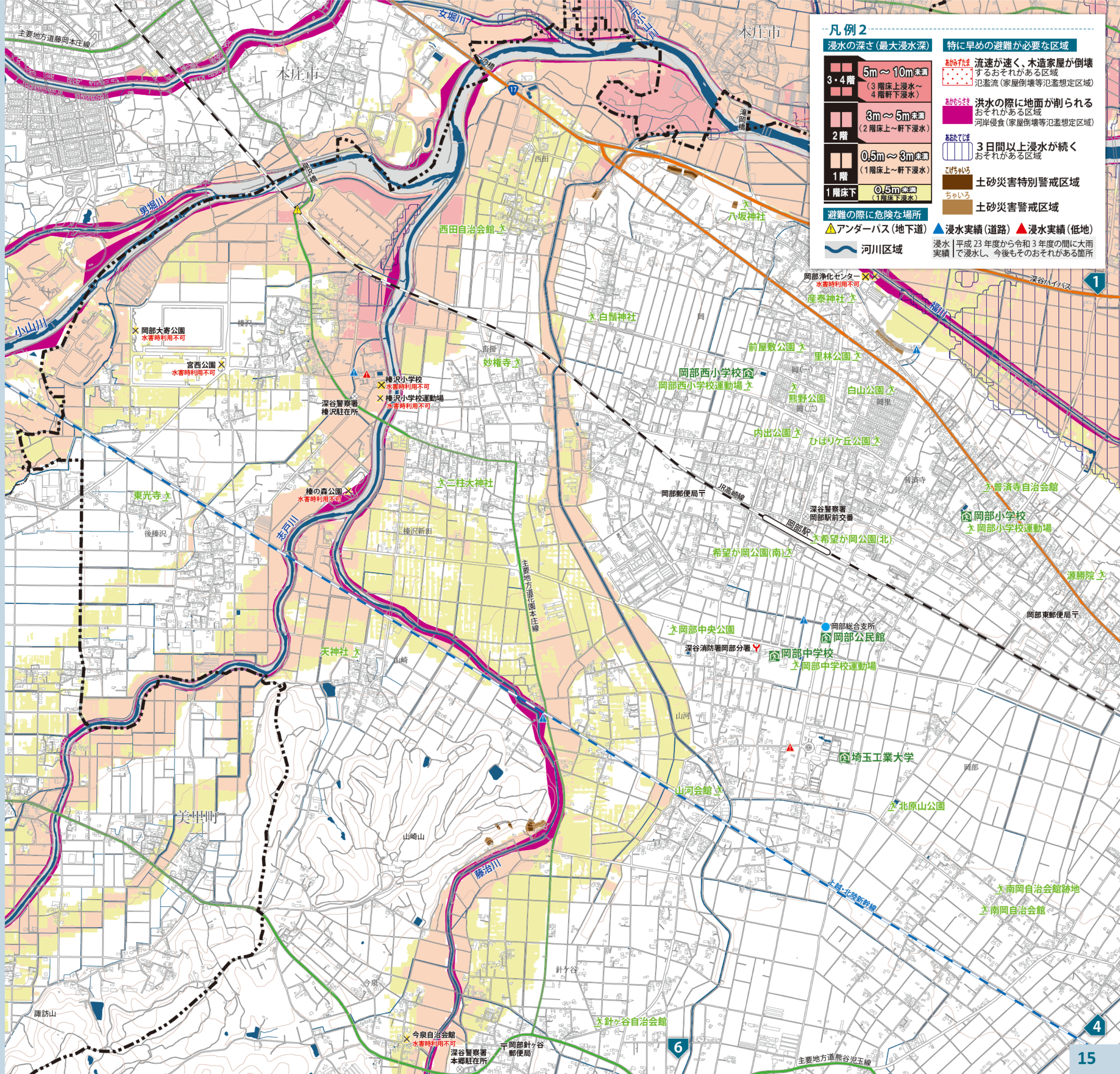
滞在可 ○ 自宅の高い所への
避難が可能です。

▶ **まずは避難を検討しましょう。
自宅にとどまる場合には十分な備えを！**

凡例1

- 避難所 (水害時に避難できる建物)
 - 避難所 (水害時開設しない)
 - 避難場所 (水害時に命を守るために逃げ込む場所)
 - 避難場所 (水害時利用不可)
 - 水位観測所
 - 雨量観測所
 - 病院
 - 警察
 - 消防
 - 郵便局
 - 国道
- 注意**
災害の種類や規模により、利用できる避難所・避難場所は
異なります。詳しくは、避難所・避難場所
一覧で確認しましょう。 **33～35ページ**

河川と接する部分において、実際は浸水が想定される箇所でも、データ処理の都合上、
地図上に着色されていない場合があります。



凡例2

- 浸水の深さ(最大浸水深)
- 3・4階 5m～10m (3階床上浸水～4階軒下浸水)
 - 2階 3m～5m (2階床上～軒下浸水)
 - 1階 0.5m～3m (1階床上～軒下浸水)
 - 1階床下 0.5m (1階床下浸水)
- 特に早めの避難が必要な区域
- あかみずたま** 流速が速く、木造家屋が倒壊するおそれがある区域
氾濫流(家屋倒壊等氾濫想定区域)
 - あかむらさき** 洪水の際に地面が削られるおそれがある区域
河岸侵食(家屋倒壊等氾濫想定区域)
 - あおたてしま** 3日間以上浸水が続くおそれがある区域
 - こげいろ** 土砂災害特別警戒区域
 - ちやいろ** 土砂災害警戒区域
- 避難の際に危険な場所
- △ アンダーパス(地下道)
 - ▲ 浸水実績(道路)
 - ▲ 浸水実績(低地)
- 河川区域
- 浸水 | 平成23年度から令和3年度の間に大雨実績で浸水し、今後もそのおそれがある箇所