

逃げどきマップ 2

Nigedoki Map

2

0 200 400 500 600 1:15,000

▶ 逃げ遅れてしまったときに自宅にとどまることができるか、
早めの避難が必要かを確認しておきましょう。

Q1 自宅に **あかみずたま** が
かかっていますか？
流速が速く、木造家屋が倒壊
するおそれがある区域

はい → **自宅は**
木造
ですか？

いいえ → **木造は**
壊れる

Q2 自宅に **あかむらさき** がかかっていますか？
洪水の際に地面が削られるおそれがある区域

はい → **コンクリート造**
でも倒れる

いいえ → **いいえ**

Q3 自宅に **あおたてじま** がかかっていますか？
3日間以上浸水
が続くおそれ
がある区域

はい → **長期浸水**

いいえ → **いいえ**

Q4 自宅に **こげいろ** か **ちやいろ** がかかっていますか？
土砂災害で家が壊れたり、
命の危険がある区域

はい → **土砂災害**
のおそれ

いいえ → **いいえ**

Q5 ①自宅の場所は何色ですか？ ②自宅の階数は？

濃ピンク 3階床上～4階軒下浸水 5m～10m未満	5階建て以上 または 5階以上ですか？	はい → 逃げ遅れたとき 滞在可	いいえ → 滞在不可
ピンク 2階床上～軒下浸水 3m～5m未満	3階建て以上 または 3階以上ですか？	はい → 逃げ遅れたとき 滞在可	いいえ → 滞在不可
うすだいだい 1階床上～軒下浸水 0.5m～3m未満	2階建て以上 または 2階以上ですか？	はい → 逃げ遅れたとき 滞在可	いいえ → 滞在不可
うすきいろ 1階床下浸水 0.5m未満		はい → 逃げ遅れたとき 滞在可	いいえ → 滞在不可

▶ 自宅の判定結果は？ ▶ あなたの避難行動は？

滞在不可 自宅にとどまる
ことはできません。 → **命を守るために必ず**
早めの避難が必要です

滞在可 自宅の高い所への
避難が可能です。 → **まずは避難を検討しましょう。**
自宅にとどまる場合には十分な備えを！

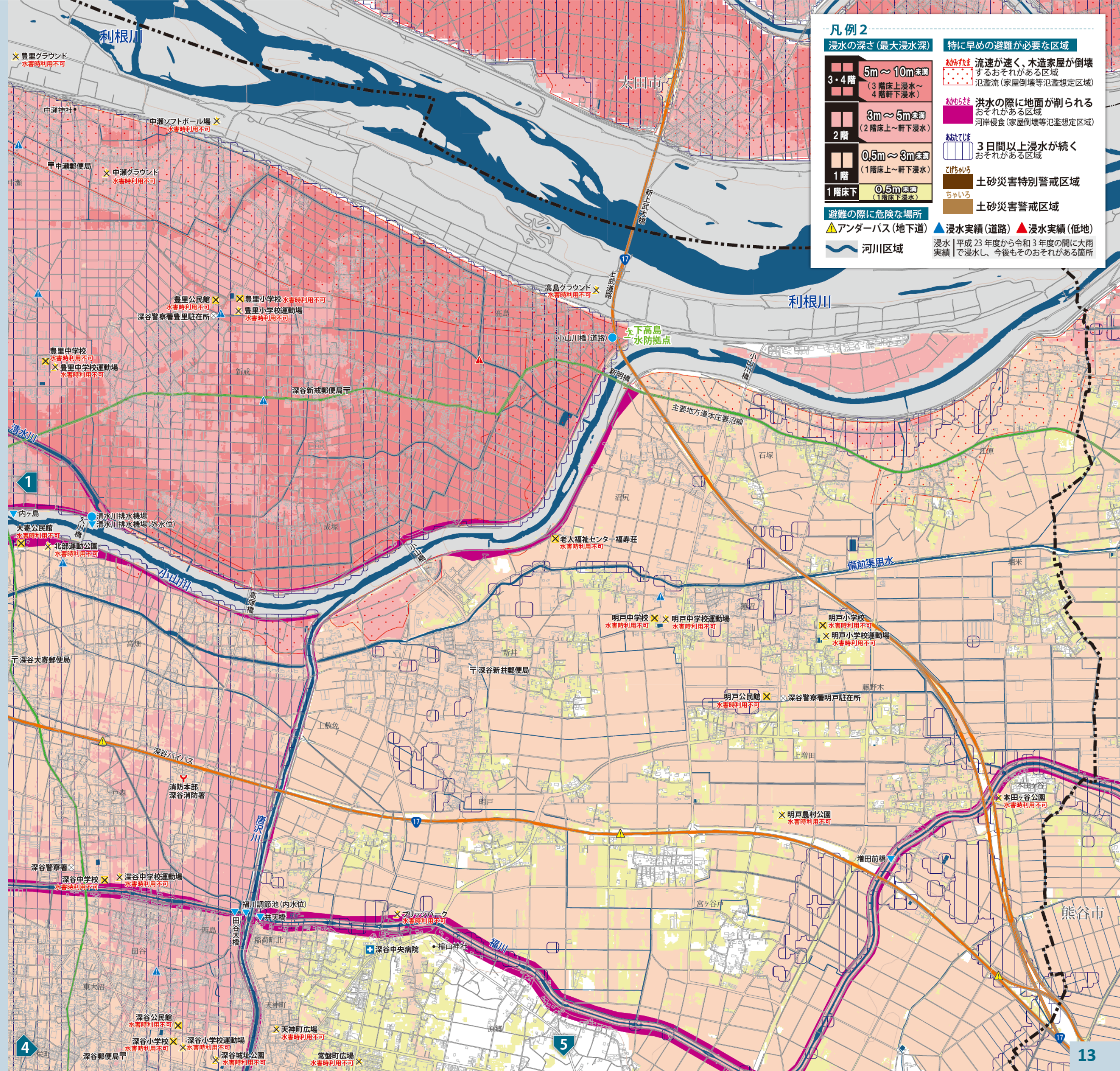
凡例 1

- 避難所 水害時に避難できる建物
- 避難所 (水害時開設しない)
- 避難場所 水害時に命を守るために逃げ込む場所
- 避難場所 (水害時利用不可)

注意
災害の種類や規模により、利用できる避難所・避難場所は
異なります。詳しくは、避難所・避難場所
一覧で確認しましょう。 **33～35ページ**

- 水位観測所
- 雨量観測所
- 病院
- 警察
- 消防
- 郵便局
- 国道

河川と接する部分において、実際は浸水が想定される箇所でも、データ処理の都合上、
地図上に着色されていない場合があります。



凡例 2

浸水の深さ(最大浸水深)

3・4階	5m～10m未満 (3階床上浸水～ 4階軒下浸水)	特に早めの避難が必要な区域 あかみずたま 流速が速く、木造家屋が倒壊 するおそれがある区域 あかむらさき 洪水の際に地面が削られる おそれがある区域 あおたてじま 3日間以上浸水が続く おそれがある区域 こげいろ 土砂災害特別警戒区域 ちやいろ 土砂災害警戒区域
2階	3m～5m未満 (2階床上～軒下浸水)	
1階	0.5m～3m未満 (1階床上～軒下浸水)	
1階床下	0.5m未満 (1階床下浸水)	

避難の際に危険な場所
△アンダーパス(地下道) ▲浸水実績(道路) ▲浸水実績(低地)
河川区域

浸水 | 平成23年度から令和3年度の間到大雨
実績 | 浸水し、今後もそのおそれがある箇所