

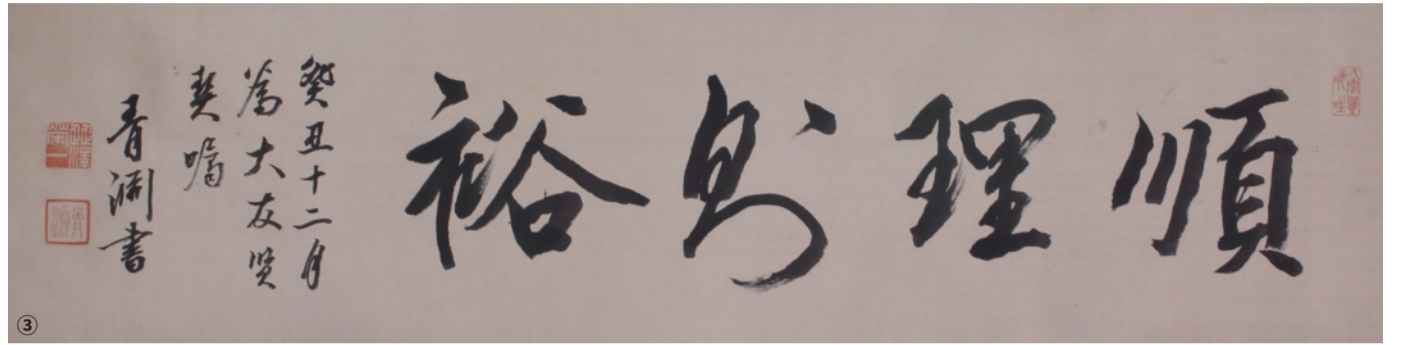


澁沢栄一記念館 ×



埼玉県立  
歴史と民俗の博物館  
Saitama Prefectural Museum of History and Folklore

# 出張展示 in 深谷



栄一

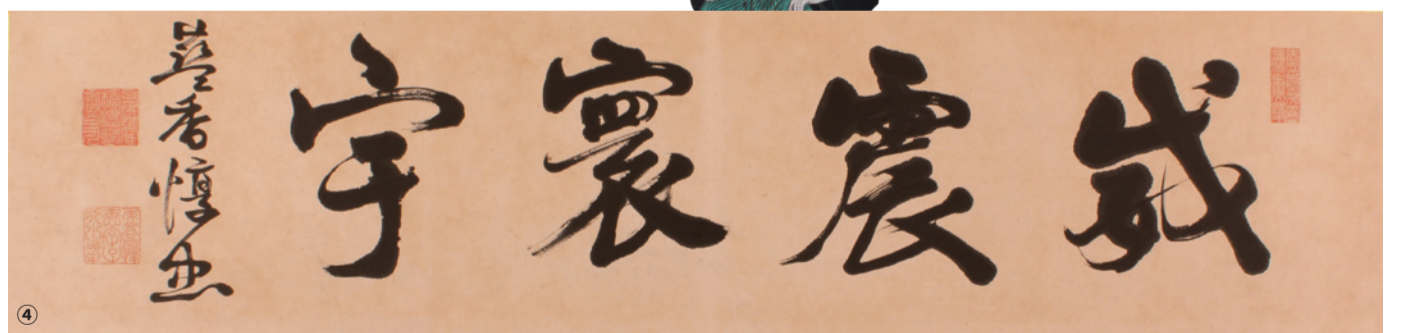
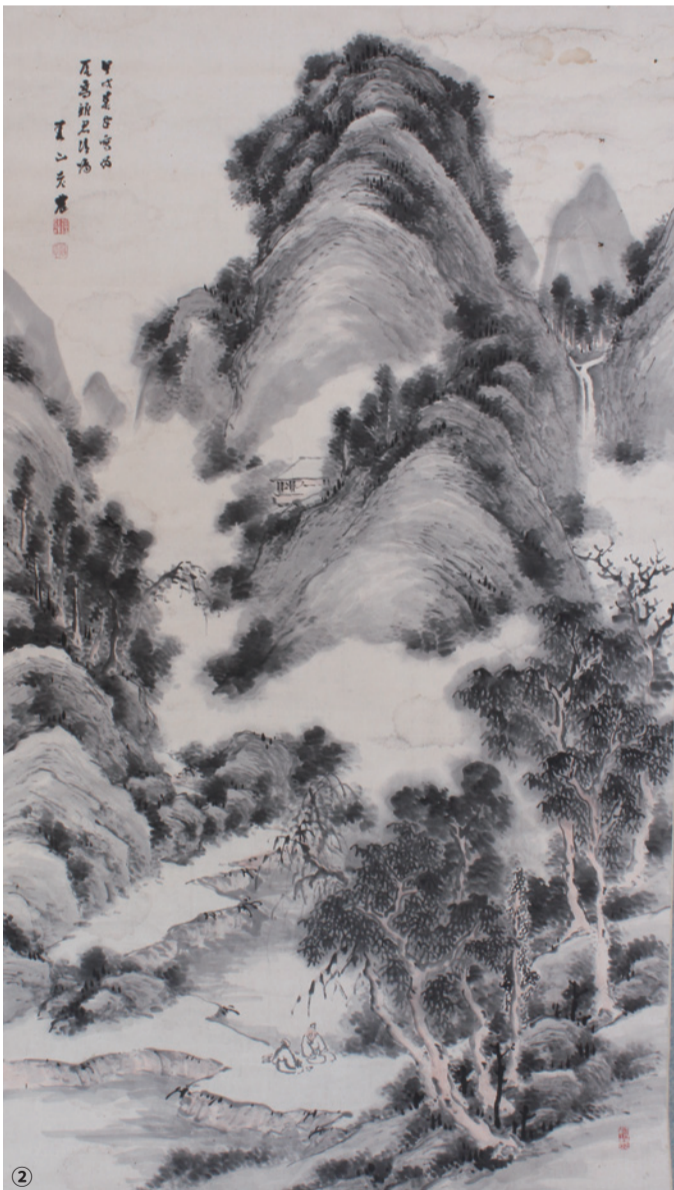
書画

と

惇忠

忠

から見よう



令和5年

4月26日(水)

~ 6月25日(日)

開館時間：午前9時～午後5時 ※事前予約制

入館料：無料

休館日：5月29日(月)、30日(火)

会場：澁沢栄一記念館

〒366-0002 埼玉県深谷市下手計1204

TEL 048(587)1100 / FAX 048(587)1101

# 出張展示

歴史と民俗の博物館の収蔵資料の中から渋沢栄一に関連する資料を展示します。  
また、渋沢栄一記念館が所蔵する尾高家旧蔵の絵画資料もあわせて公開します。  
2館が協力・連携し、深谷市ゆかりの渋沢栄一と尾高惇忠について、彼らに関する  
書画からその人となりや交流関係を紹介します。



現在、歴史と民俗の博物館は大規模改修工事のため、全館休館しております。  
再開は令和5年10月14日(土)の予定です。 ※工事の進捗状況により、休館期間に変更が生じる場合がございます。

## 栄一と書画

実業家として著名な栄一が親しんだ書画を紹介します



揮毫中の栄一(昭和4年6月)  
(埼玉県立歴史と民俗の博物館蔵写真アルバムより)

表面①和田英作筆「渋沢栄一肖像」(埼玉県立歴史と民俗の博物館蔵)  
表面③渋沢栄一書「順理則裕」(埼玉県立歴史と民俗の博物館蔵)  
※特に注記のない資料は通期展示

## 惇忠と書画

尾高家旧蔵の絵画から、惇忠の交流関係を紹介します



右: 福田半香筆「山水図」(渋沢栄一記念館蔵) 後期展示  
中: 尾高藍香先生之肖像(渋沢栄一記念館蔵)  
左: 竹本石亭筆「紅梅図」(渋沢栄一記念館蔵) 後期展示

表面②佐伯圭山筆「山水図」(渋沢栄一記念館蔵) 前期展示  
表面④尾高惇忠書「威震寰宇」(埼玉県立歴史と民俗の博物館蔵)  
表面⑤川端玉章筆「嵐山晩秋之図」(渋沢栄一記念館蔵) 前期展示

## 文化交流と平和



秩父嶺玉子(復元)  
(埼玉県立歴史と民俗の博物館蔵)

会期中、  
展示替えがあります

前期: 4月26日(水) ~ 5月28日(日)  
後期: 5月31日(水) ~ 6月25日(日)



# 関連事業

### 1 講演会

「栄一と惇忠をめぐる美術」

日時: 5月21日(日) 午後1時30分~3時

講師: 井上海(埼玉県立歴史と民俗の博物館 学芸員)

定員: 50名 事前申込制

### 2 展示担当者による展示解説

日時: ①5月13日(土) 午後2時~

②6月10日(土) 午後2時~

各回 30分程度 事前申込不要

講演会の申込は、深谷市申込専用フォームより、  
令和5年4月26日(水)から受付開始  
詳細は、  
渋沢栄一記念館 または、  
埼玉県立歴史と民俗の博物館  
ホームページをご確認ください。

関連事業実施中に、歴史と民俗の博物館編・NHK  
大河ドラマ特別展「青天を衝け~渋沢栄一のまなざし~」  
(令和3年) 図録を販売します



## 会場 渋沢栄一記念館

〒366-0002 埼玉県深谷市下手計1204

TEL 048(587)1100 / FAX 048(587)1101

- 電車でお越しの方  
JR高崎線「深谷駅」からタクシーで約16分  
JR高崎線「岡部駅」からタクシーで約16分
- お車でお越しの方  
関越自動車道花園ICから約40分  
本庄児玉ICから約30分  
北関東自動車道太田藪塚ICから約40分
- 駐車場あり(約170台・無料)

