

登記年月日：令和5年12月5日

これは図面に記録されている内容を証明した書面である。
令和7年11月14日
さいたま地方支局 登記官

登記官

長谷川充宏



地積測量図

地番	21-2、21-40
土地の所在	深谷市見晴町

測地系	任意座標・恒久的地物（日本測地系）
座標系	区系
測量年月日	令和5年11月21日

地番	A 21-2			
測点	Xn	Yn	(Xn+1 - Xn-1) Yn	距離
X11	21078.222	-50682.953	201819.518846	5.075
H94H584	21075.490	-50678.676	803104.978572	24.337
H94H585	21062.375	-50658.175	625273.854025	2.936
H94H586	21063.147	-50655.342	-1004191.499808	22.635
KA37	21082.199	-50643.119	-1111160.673979	3.001
KA36	21085.088	-50643.934	-753784.313656	27.553
X15	21097.083	-50668.739	-682153.233157	3.372
X8	21098.551	-50671.775	-41449.511950	2.061
X9	21097.901	-50673.731	966804.113749	20.759
X10	21079.472	-50683.288	997396.424552	1.294
			倍面積	1659.657194
			面積	829.8285970
			地積	829.82 m ²

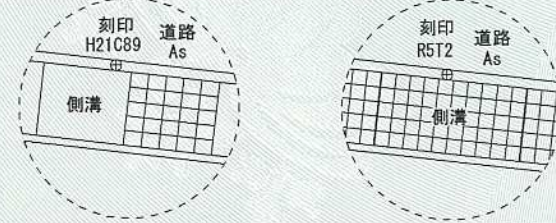
地番	B 21-40			
測点	Xn	Yn	(Xn+1 - Xn-1) Yn	距離
H94H582	21081.373	-50687.883	176850.023787	5.850
X11	21078.222	-50682.953	96348.293653	1.294
X10	21079.472	-50683.288	-997396.424552	20.759
X9	21097.901	-50673.731	-966804.113749	2.061
X8	21098.551	-50671.775	-184901.306975	6.889
F29	21101.550	-50677.977	-52198.316310	2.061
KA14	21099.581	-50677.366	552383.289400	10.060
F18	21090.650	-50681.997	905687.286390	10.069
KA13	21081.711	-50686.633	470219.894341	1.294
			倍面積	188.625985
			面積	94.3129925
			地積	94.31 m ²

合計 924.1415895 m²

基準点の名称及び座標値

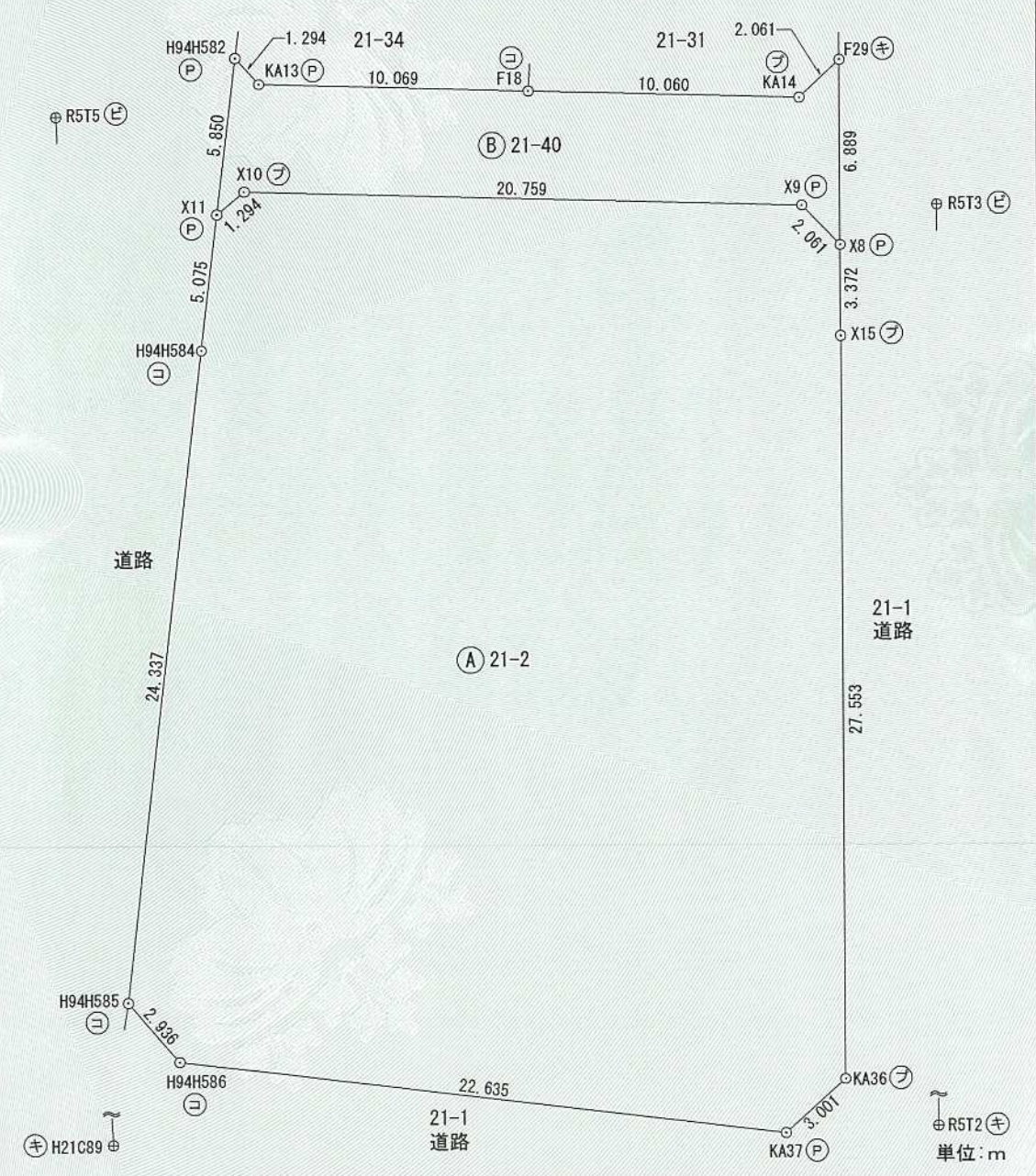
点名	X座標	Y座標	標識	名称
R5T2	21081.973	-50629.717	刻印	多角点
R5T3	21102.433	-50671.549	金属板	多角点
R5T5	21074.464	-50688.836	金属板	多角点
H21C89	21056.426	-50646.292	刻印	道路台帳基準点

この測量に使用した成果等は再測量又はパラメータ変換されていない。



凡例	記号	境界標の種類	記号	境界標の種類	記号	境界標の種類
	(石)	石杭	(金)	金属板	(刻)	刻印
	(コン)	コンクリート杭	(金)	金属杭	(計)	計算点
	(プ)	プラスチック杭	(金)	金属プレート		

作成者 公益社団法人埼玉公共嘱託登記土地家屋調査士協会社員
 埼玉県深谷市栄町16番3号
 土地家屋調査士 山田 秀史 (令和5年11月22日作成)



嘱託者 深谷市長 小島 進
 縮尺 1/250

登記年月日：令和5年12月5日

これは図面に記録されている内容を証明した書面である。
令和7年11月14日
さいたま市地方務局熊谷支局

登記官

長谷川充宏



地番	21-3、21-39	地積測量図
土地の所在	深谷市見晴町	

座標求積表

地番	① 21-3			
測点	Xn	Yn	(Xn+1 - Xn-1)Yn	距離
F28	21100.966	-50667.564	1415246.397648	3.501
X12	21100.524	-50664.091	590135.331968	25.740
X13	21089.318	-50640.918	526260.419856	3.000
X14	21090.132	-50638.030	-1151711.354320	26.054
H94H558	21112.062	-50623.962	-1233857.825826	2.486
H94H557	21114.505	-50624.423	-829936.790662	32.020
H94H562	21128.456	-50653.244	685794.270516	30.996
			倍面積	1930.449180
			面積	965.2245900
			地積	965.22 m ²

地番	② 21-39			
測点	Xn	Yn	(Xn+1 - Xn-1)Yn	距離
F28	21100.966	-50667.564	615610.902600	28.924
KA32	21088.374	-50641.524	596405.228148	3.000
KA33	21089.189	-50638.636	-89022.722088	1.120
X14	21090.132	-50638.030	-6532.305870	3.000
X13	21089.318	-50640.918	-526260.419856	25.740
X12	21100.524	-50664.091	-590135.331968	3.501
			倍面積	65.350966
			面積	32.6754830
			地積	32.67 m ²

合計 997.9000730 m²

基準点の名称及び座標値

点名	X座標	Y座標	標識	名称
R5T1	21131.425	-50651.364	金属板	多角点
R5T2	21081.973	-50629.717	刻印	多角点
R5T3	21102.433	-50671.549	金属板	多角点
H16A47	21110.643	-50611.370	刻印	道路台帳基準点

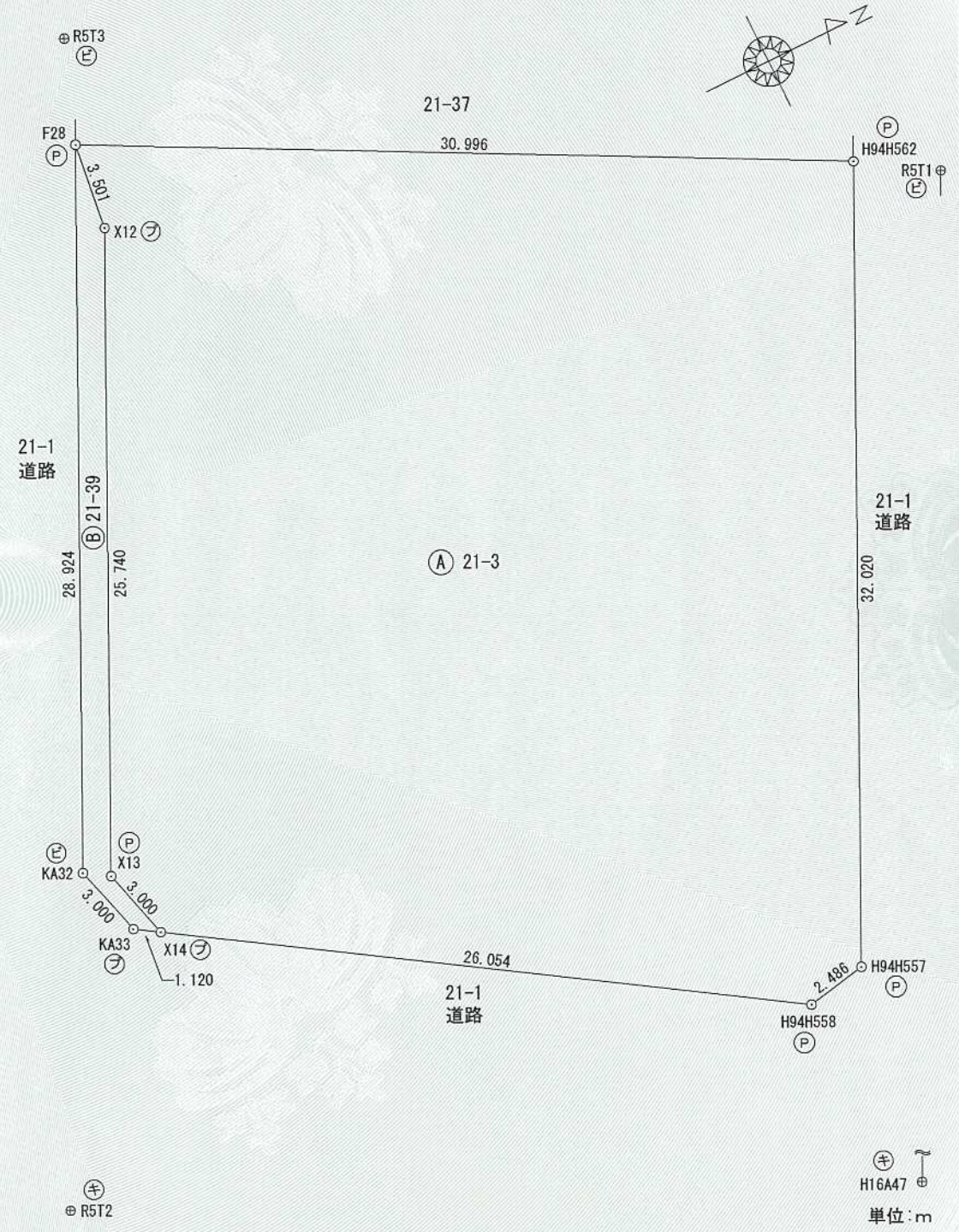
この測量に使用した成果等は再測量又はパラメータ変換されていない。



測地系	任意座標・恒久的地物（日本測地系）
座標系	区系
測量年月日	令和5年11月21日

凡例	記号	境界標の種類	記号	境界標の種類	記号	境界標の種類
	ⓐ	石杭	ⓑ	金属板	ⓒ	刻印
	ⓓ	コンクリート杭	ⓔ	金属杭	ⓕ	計算点
	ⓖ	プラスチック杭	ⓗ	金属プレート		

作成者 公益社団法人埼玉公共嘱託登記土地家屋調査士協会社員
埼玉県深谷市栄町16番3号
土地家屋調査士 山田 秀史 (令和5年11月22日作成)



嘱託者 深谷市長 小島 進
縮尺 1/250

登記年月日：令和5年12月5日

これは図面に記録されている内容を証明した書面である。
令和7年11月14日
さいたま地方法務局熊谷支局

登記官

長谷川充宏



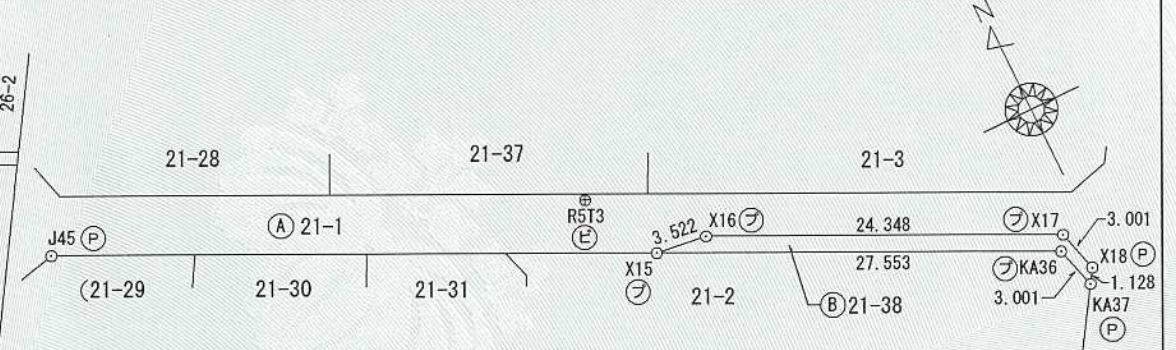
土地所在図

縮尺1/1000



地積測量図

地番	21-38、21-1
土地の所在	深谷市見晴町



座標求積表

地番	測点	Xn	Yn	(Xn+1 - Xn-1)Yn	距離
21-38	X15	21097.083	-50668.739	585223.935450	27.553
	KA36	21085.088	-50643.934	753784.313656	3.001
	KA37	21082.199	-50643.119	98197.007741	1.128
	X18	21083.149	-50642.510	-194416.595890	3.001
	X17	21086.038	-50643.325	-683127.810925	24.348
	X16	21096.638	-50665.245	-559597.631025	3.522
				倍面積	63.219007
				面積	31.6095035
				地積	31.60 m ²

合計 31.6095035 m²

地番	21-1
公簿合計面積	2539.54
面積	31.6095035
残地	2507.9304965
地積	2507.93 m ²

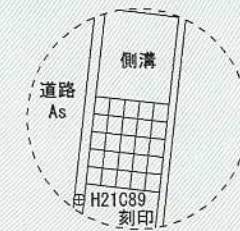
第1屈曲点及びその筆界点の座標値

測点名	X	座標	Y	座標
H94H586	21063.147	-50655.342		
J45	21115.037	-50705.867		

基準点の名称及び座標値

点名	X	座標	Y	座標	標識	名称
R5T2	21081.973	-50629.717			刻印	多角点
R5T3	21102.433	-50671.549			金属板	多角点
R5T5	21074.464	-50688.836			金属板	多角点
H21C89	21056.426	-50646.292			刻印	道路台帳基準点

この測量に使用した成果等は再測量又はパラメータ変換されていない。



単位：m

測地系	任意座標・恒久的地物（日本測地系）
座標系	区系
測量年月日	令和5年11月21日

凡例	記号	境界標の種類	記号	境界標の種類	記号	境界標の種類
	㊦	石杭	㊥	金属板	㊦	刻印
	㊧	コンクリート杭	㊦	金属杭	㊧	計算点
	㊨	プラスチック杭	㊰	金属プレート		

作成者 公益社団法人埼玉公共嘱託登記土地家屋調査士協会社員
埼玉県深谷市栄町16番3号
土地家屋調査士 山田 秀史 (令和5年11月22日作成)

嘱託者 深谷市長 小島 進

縮尺 1/500