

外部仕上表	改築事項	材料リスト (総合改築計画が30日見本品提出の上決定)
1. 外壁: 既存仕上 補修 漆喰の塗り直し 玄関ポーチの撤去 補修 土間コンクリートの貼替	1) 1階 廊下 化粧材撤去 出納室 事務室 倉庫 印刷室の向付 天井仕上 床仕上 撤去 補修 土間	1. シンク付 V-Cコート (白 珪化) 900x900x40mm (新築仕上) F-Pコート (黒 珪化) 2.0m x 2.0m x 10mm (既設)
2. 外壁: スチールサイディング 補修 断熱 土間コンクリートの貼替 (内外)	2) 1階 事務室 化粧材撤去 小会議室 料理講習室 廊下 新設 土間 既設 土間 土間 補修 土間 新仕上 土間	2. タイル 伊原製陶 淡陶 赤砂タイル 200x200x10mm
3. 屋上 屋根 瓦葺 外階段 手摺等 鉄筋 補修 漆喰の塗り直し O.P.の貼替	3) 1階 廊下 化粧材撤去 土間コンクリートの貼替 他 土間 補修 土間 新設 土間 既設 土間 土間 補修 土間	3. ビニルタイル (ビニル床材) 田島化成工業 日東硝 信越ポリマー 2024
4. 床: 土間コンクリート部分: 10cm厚 土間 補修 漆喰の塗り直し	4) 1階 廊下 化粧材撤去 土間コンクリートの貼替 他 土間 補修 土間 新設 土間 既設 土間 土間 補修 土間	4. 岩綿吸音板 田島化成工業 日東硝 伊原製陶 200x200x40mm
5. 外階段: 漆喰 補修 土間	5) 1階 廊下 化粧材撤去 土間コンクリートの貼替 他 土間 補修 土間 新設 土間 既設 土間 土間 補修 土間	5. ガラスボード (ガラス床材) 日野石膏 日東硝 伊原製陶 200x200x10mm
6. 土間コンクリート部分: 10cm厚 土間 補修 漆喰の塗り直し	6) 1階 倉庫 土間 補修 土間	6. 塗装 関西ペイント 日本ペイント
7. 料理講習室 南側に 外階段 新設 土間コンクリートの貼替	7) 2階 委員会室 議事室 視覚室 試験室 会議室 向付 天井仕上 床仕上 撤去 補修 土間	7. 木材 a) 20mm厚 構造用合板 20mm厚 40mm厚 b) 一般構造材 杉 土台は 杉 1等 普通材 c) ベヤは 杉 明透 2階 土間 既設 土間 既設 土間 既設 土間
8. 玄関ポーチは 既存仕上 撤去 補修 土間コンクリートの貼替	8) 2階 事務室: 化粧材撤去 土間コンクリートの貼替 土間 補修 土間 新仕上 土間 土間 補修 土間	8) 向付の用材 マニオン K.K. 奥村重兵衛商店 K.K. 伊原製陶
9. 土間コンクリート部分: 10cm厚 土間 補修 漆喰の塗り直し	9) 2階 便所: 便器 改修 土間 新設	

内部仕上表		床		巾		壁		天井		天井高	既 存		新 規	
階別	室名	既 存	新 規	既 存	新 規	既 存	新 規	既 存	新 規		既 存	新 規	既 存	新 規
共通	階段	ビニルタイル撤去 下地補修	踏面蹴上 コンクリート貼	人造石研出し 補修 漆喰		壁紙 200x200mm部分補修 V.P.20		段差 200x200mm 補修 漆喰	V.P.20		200x200mm撤去 手摺 (C.L.) 手摺 (V.P.) 設置 R6-240	200x200mm撤去 手摺 (C.L.) 手摺 (V.P.) 設置 R6-240	200x200mm撤去 手摺 (C.L.) 手摺 (V.P.) 設置 R6-240	200x200mm撤去 手摺 (C.L.) 手摺 (V.P.) 設置 R6-240
1階	ロビー	既存仕上 補修 一部 200x200mm撤去 下地補修	ビニルタイル貼 115有磁器床タイル貼 S.T.P.R.	人造石研出し 補修 漆喰	人形アロウ 100	壁紙 200x200mm部分補修 V.P.20 200x200mm部分 V.P.20		土間撤去 (下地)	09729-ボ-ド目透貼 岩綿吸音板貼 (軽鉄下地)	3,000	09729-ボ-ド目透貼 岩綿吸音板貼 (軽鉄下地)	09729-ボ-ド目透貼 岩綿吸音板貼 (軽鉄下地)	09729-ボ-ド目透貼 岩綿吸音板貼 (軽鉄下地)	09729-ボ-ド目透貼 岩綿吸音板貼 (軽鉄下地)
	事務室	土間撤去 下地補修	ビニルタイル貼	人造石研出し 補修 漆喰	ビニル巾木	全 上	全 上	全 上	09729-ボ-ド目透貼	2,910	09729-ボ-ド目透貼	09729-ボ-ド目透貼	09729-ボ-ド目透貼	09729-ボ-ド目透貼
	図書室	全 上	全 上	全 上	全 上	全 上	全 上	全 上	全 上	2,910	全 上	全 上	全 上	全 上
	小会議室	全 上	全 上	全 上	全 上	全 上	全 上	全 上	全 上	2,910	全 上	全 上	全 上	全 上
	料理講習室	全 上	200x200mm撤去 ビニルタイル貼	全 上	全 上	全 上	全 上	全 上	09729-ボ-ド目透貼 E.P.	2,760	09729-ボ-ド目透貼 E.P.	09729-ボ-ド目透貼 E.P.	09729-ボ-ド目透貼 E.P.	09729-ボ-ド目透貼 E.P.
	廊下	土間撤去	木造床組 200x200mm撤去 ビニルタイル貼 一部 200x200mm撤去 コンクリート貼		全 上	壁紙 200x200mm部分補修 V.P.20 200x200mm部分 V.P.20		全 上	全 上	2,500	全 上	全 上	全 上	全 上
	倉庫	補修 漆喰		補修 漆喰		補修 漆喰		補修 漆喰	補修 漆喰		補修 漆喰	補修 漆喰	補修 漆喰	補修 漆喰
	女子ロカ室	全 上		全 上		全 上		全 上	全 上		全 上	全 上	全 上	全 上
	化粧室	全 上		全 上		全 上		全 上	土間撤去 (下地)	2,500	06耐水ベ-目透貼 V.P. (軽鉄下地)	06耐水ベ-目透貼 V.P. (軽鉄下地)	06耐水ベ-目透貼 V.P. (軽鉄下地)	06耐水ベ-目透貼 V.P. (軽鉄下地)
	便所	全 上		全 上		全 上		全 上	全 上	2,500	全 上 200x200mm補修 漆喰 V.P.20	全 上 200x200mm補修 漆喰 V.P.20	全 上 200x200mm補修 漆喰 V.P.20	全 上 200x200mm補修 漆喰 V.P.20
	湯沸室	土間撤去 下地補修	ビニルタイル貼	全 上	ビニル巾木 100	補修 漆喰 V.P.20	壁紙 200x200mm撤去 200x200mm部分 V.P.20	全 上	09729-ボ-ド目透貼 E.P.	2,500	09729-ボ-ド目透貼 E.P.	09729-ボ-ド目透貼 E.P.	09729-ボ-ド目透貼 E.P.	09729-ボ-ド目透貼 E.P.
2階	視覚室	土間撤去 下地補修	ビニルタイル貼	人造石研出し 補修 漆喰	ビニル巾木 100	向付の撤去部分補修 V.P.20 200x200mm部分 V.P.20	壁紙 200x200mm撤去 200x200mm部分 V.P.20	土間撤去 (下地)	09729-ボ-ド目透貼 岩綿吸音板貼 (軽鉄下地)	2,910	09729-ボ-ド目透貼 岩綿吸音板貼 (軽鉄下地)	09729-ボ-ド目透貼 岩綿吸音板貼 (軽鉄下地)	09729-ボ-ド目透貼 岩綿吸音板貼 (軽鉄下地)	09729-ボ-ド目透貼 岩綿吸音板貼 (軽鉄下地)
	集食室	全 上	全 上	全 上	全 上	全 上	全 上	全 上	全 上	2,910	全 上	全 上	全 上	全 上
	前室	全 上 (FL160)	992敷一部 雑草 40cm厚 雑草部分 ビニルタイル貼	撤去	踏切部分 ビニル巾木	向付の撤去部分補修 V.P.20 200x200mm部分 V.P.20	壁紙 200x200mm撤去 200x200mm部分 V.P.20	全 上	杉板ベ-目透貼	2,400 2,560	杉板ベ-目透貼	杉板ベ-目透貼	杉板ベ-目透貼	杉板ベ-目透貼
	和室12帖(1)	全 上 (木造床組 撤去)	992敷 (木造床組 下地)	全 上	992敷 杉	全 上	全 上	全 上	全 上	2,770	全 上	全 上	全 上	全 上
	全上(2)	全 上 (全 上)	全 上	全 上	全 上	全 上	全 上	全 上	全 上	2,770	全 上	全 上	全 上	全 上
	縁側	全 上 (全 上)	雑草 40cm厚 雑草部分 ビニルタイル貼	全 上	雑草 杉	全 上	全 上	全 上	全 上	2,500	全 上	全 上	全 上	全 上
	廊下	土間撤去 下地補修	ビニルタイル貼	人造石研出し 補修 漆喰	ビニル巾木 100	壁紙 200x200mm部分補修 V.P.20 200x200mm部分 V.P.20	壁紙 200x200mm撤去 200x200mm部分 V.P.20	全 上	09729-ボ-ド目透貼 E.P.	2,500	09729-ボ-ド目透貼 E.P.	09729-ボ-ド目透貼 E.P.	09729-ボ-ド目透貼 E.P.	09729-ボ-ド目透貼 E.P.
	事務室	全 上	全 上	全 上	全 上	補修 漆喰	V.P.20	全 上	全 上	2,500	全 上	全 上	全 上	全 上
	便所	全 上	全 上 (土間撤去 下地)	全 上	全 上	全 上	V.P.20	補修 漆喰	V.P.20		補修 漆喰	補修 漆喰	補修 漆喰	補修 漆喰

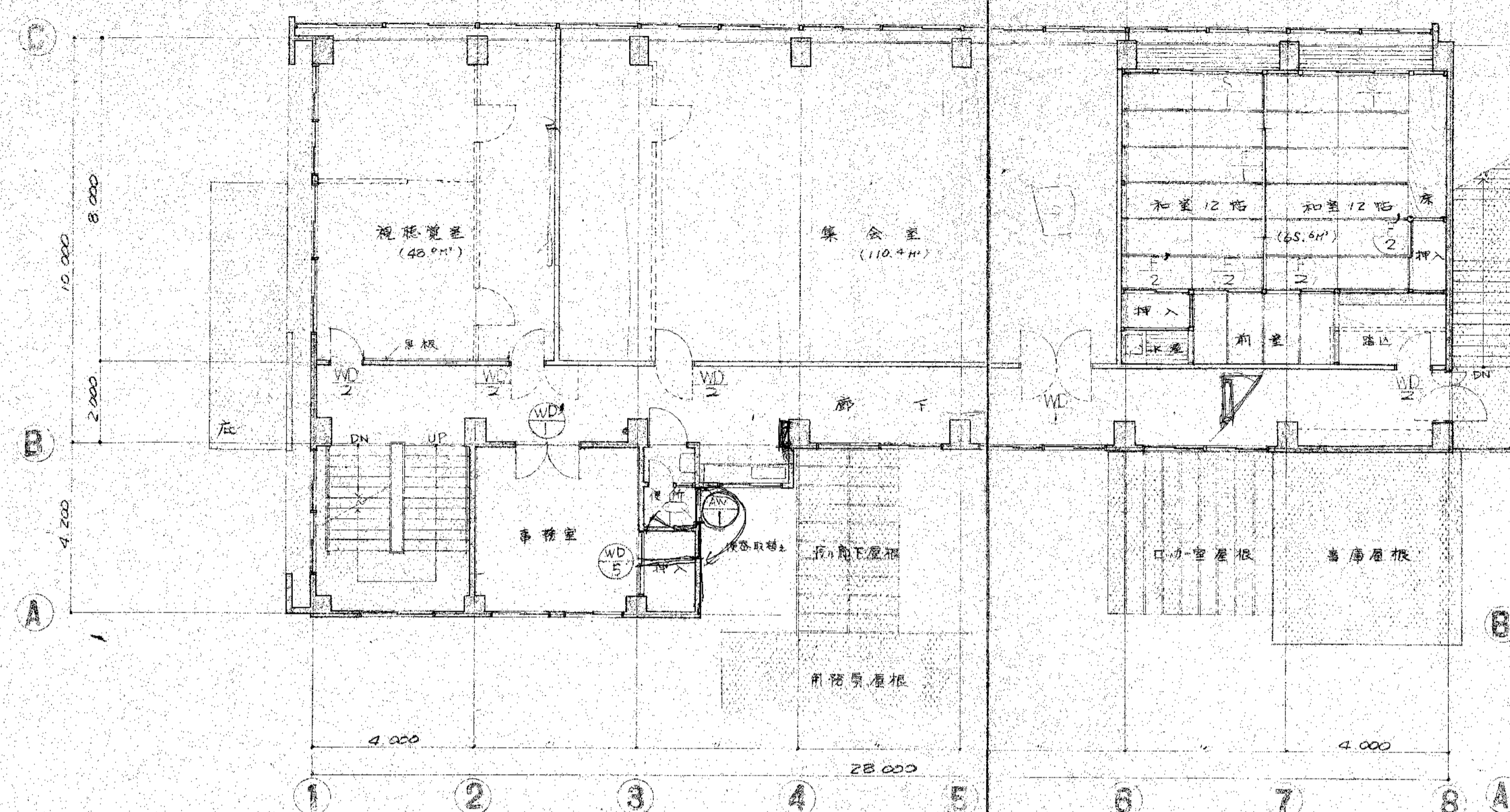
深谷市役所豊里支所及公民館改築 工事設計図

図面番号: 2/16

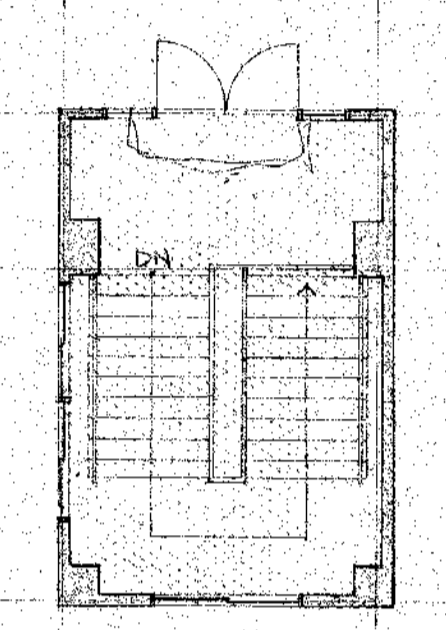
設計番号: 1039

日付: 18.7.18

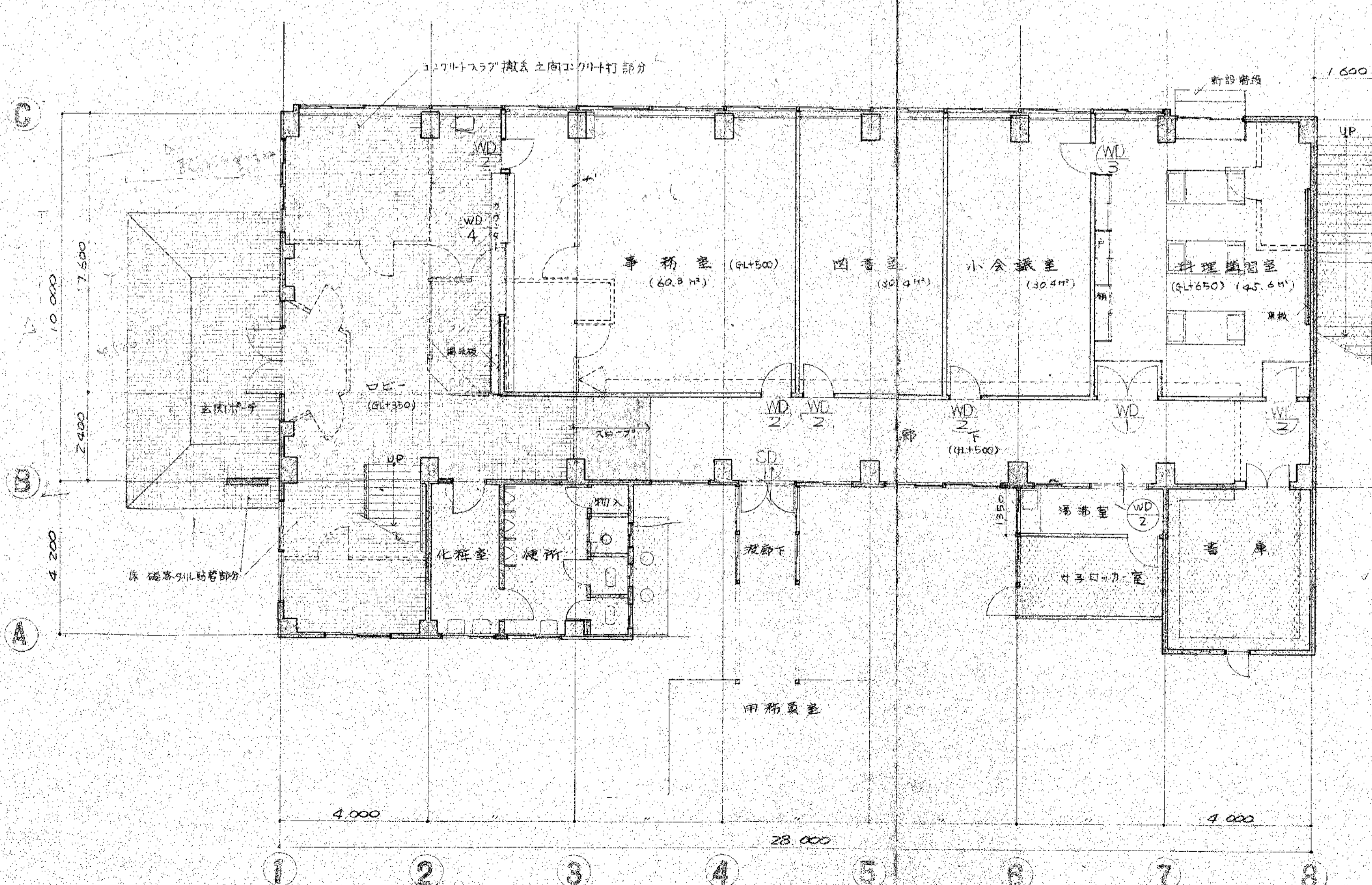
江黒建築設計事務所



2階平面図 1/100



階段平面図 1/100



1階平面図 1/100

- 凡例
- 新設部分
 - 既存部分
 - 撤去部分
 - 既存建築部分

深谷市役所豊里支所公民館改築工事設計図			
図面番号	平面図	縮尺	設計番号
3/16		1/100	1039
NO.	16	日付	40.7.18
江黒建築設計事務所			