

みなみ 公民館だより



1月号 <No.302>

令和6年1月1日発行
深谷市南公民館
深谷市宿根645-1
TEL: 575-5550
FAX: 575-5560

みなみ地区の人口と世帯 (R5. 12. 1 現在)

男 8,975(+16)人 女 8,914(±0)人 計 17,889(+16)人 世帯 8,301(+19)世帯

新年あけましておめでとうございます



日頃より、公民館活動に対して、多大なるご協力を賜り厚く御礼申し上げます。
本年が皆様にとって、素敵な年となりますよう祈念いたしまして、新年のご挨拶
とさせていただきます。



南公民館職員一同

令和6年度 市民税・県民税申告受付日程

とき	該当地区	ところ
3月4日 月	仲町・本住町・稲荷町・天神町・西島・西島町	南公民館
3月5日 火	上野台 (大台・鼠・台坂・台天白)	
3月6日 水	上野台 (八幡台・泉台)・萱場・見晴町・宿根・田所町・桜ヶ丘	
3月7日 木	深谷・田谷・東大沼・西大沼・上野台 (小台・ビッグウイング深谷)	
3月8日 金	深谷町・栄町・緑ヶ丘・寿町・曲田・伊勢方	
3月11日 月	人見・櫛引・境・榎合・柏合	
3月12日 火	大谷・折之口	

- ◆ 受付時間 午前9時～11時 午後1時～4時
- ◆ 当日都合のつかないかたは、期限内に他の会場で申告してください。
- ◆ 市内全域のかたを対象に、2月25日(日)は幡羅生涯学習センター 幡羅公民館、3月15日(金)は川本公民館で行います。

【問い合わせ】 市民税課 ☎574-6637

関東信越税理士会熊谷支部無料相談会場

とき	2月16日(金)から3月1日(金) ※土・日及び祝日を除く 午前9時15分～午前11時・午後1時～午後3時
ところ	上柴公民館 大会議室2 (深谷市上柴町西4-2-14 アリオ深谷3階)
対象	<ul style="list-style-type: none"> ● 給与所得で医療費控除の申告をされるかた ● 令和5年中に退職などで年末調整を受けていないかた ● 公的年金などを受給し、申告をするかた ● 給与所得、雑所得、配当所得、一時所得だけのかた (初めて住宅借入金等特別控除を申告するかたを除きます。)

※ 当会場は関東信越税理士会熊谷支部の協力を得て開設しています。

熊谷税務署管内のかたであればどなたでも相談可能です。

【問い合わせ】 熊谷税務署 個人課税部門 ☎521-2905 (自動音声) 確定申告に関するご相談は『0』の番号を選択してください。

事業報告

歴史めぐり



11月16日(木)、群馬県桐生市にある宝徳寺と栃木県の日光東照宮へ行きました。紅葉はまだ見頃ではなかったけど、優雅な床紅葉を見ることが出来ました。ゆば料理を堪能し、皆様満足の様子でした。



市長と語る集い

11月17日(金)、自治会連合会南支会による「市長と語る集い」が行われました。小島市長から渋沢栄一を核としたひとづくり、農業の強みを生かした産業振興、移住定住推進プロジェクトなどについて講話がありました。



家庭教育学級

11月25日(土)、第2回家庭教育学級で日本赤十字社埼玉県支部のかたを講師に迎え、「赤十字防災セミナー」を行いました。災害への備えについて講義を受け、毛布を活用した保温方法、ホットタオルの作り方などを教えていただきました。



そば打ち教室

12月4日(月)、講師に麺子倶楽部の方々を迎え、そば打ち教室を開催しました。先生方から指導を受けながら、各自行いました。自分で手打ちしたそばは持ち帰り、先生の打ったそばをおいしくいただきました。



公民館よりお知らせ

・12月29日(金)～1月3日(水)・・・年末年始のため休館

・1月8日(月・祝)・・・電気設備点検のため停電します。

12時から17時まですべての施設が利用できません
施設の予約、料金の支払いも行えません。

・1月11日(木)・・・公民館利用調整 9～15時

・1月16日(火)・・・重複調整 10時



健幸教室
参加者募集!

『シニア向けメイクセミナー』

～簡単! きれい! 好印象!～



いつまでも若々しく元気でありたいかたを応援するセミナーです。スキンケアからポイントメイクまでの基本を学んでみませんか?

と き 令和6年2月13日(火)

受付 午前9時30分～ 講習 午前10時～11時30分

ところ 南公民館 大会議室

内 容 スキンケア・ベースメイク・ポイントメイク

講 師 花王グループカスタマーマーケティング(株)

社会コミュニケーション部門

対 象 南地区在住、在勤、在学のかた

定 員 20人(先着順)

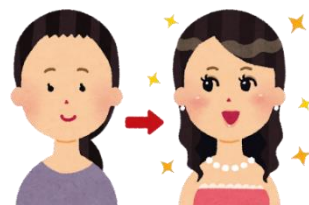
持ち物 手鏡、普段ご使用のメイクポーチ

その他 深谷市健康マイレージ事業「ためるんピックふかや2023 健康づくりポイントシーズン10」登録事業

申込み 1月15日(月)から電話又は事務室に直接申込み(定員になり次第締め切り)午前9時～午後5時まで(土日を除く)

問合せ 南公民館 ☎575-5550

参加費無料



令和6年1月15日からパスポートの電子申請が始まります。

マイナンバーカードとお持ちのパソコンやスマートフォンにより、パスポートの一部手続きが、国のマイナポータルから電子申請で可能となります。

電子申請による手続きでは、窓口にお越しいただく回数が、原則としてパスポートを受け取る際の一回のみとなります。引き続き、紙による手続きも可能です。

深谷市パスポートセンターでは、次の場合に電子申請でパスポートの更新ができます

対象：以下のすべてを満たすかた

- ◆ 深谷市に住民票を置いているかた
- ◆ マイナンバーカードを持っているかた
- ◆ 有効中のパスポートを持っているかた
- ◆ パスポートの記載内容に変更が無く、残存有効期間が1年未満のかた



電子申請できる手続

- ◆ 切替新規申請(残存有効期間が一年未満でパスポートの記載内容に変更がない場合)
- ◆ 査証欄(ビザページ)の余白が見開き3ページ以下になった場合

注意：申請内容の確認及び不備の訂正依頼はマイナポータルを通して行うため、訂正等に要した日数分交付日が遅くなります。日程には十分余裕をもって申請してください。また、電子申請を取り下げる際は、直接窓口にお越しいただく必要があります。

【問い合わせ】深谷市パスポートセンター

☎ 572-5770

産前産後期間相当分の国民健康保険税を軽減します。

子育て世帯の負担軽減、次世代育成支援等の観点から、産前産後期間相当分の国民健康保険税を軽減します。

- 対象者 出産する予定または出産した国民健康保険の被保険者
軽減内容 出産予定日または出産日が属する月の前月から4か月間(双子などの多胎妊娠の場合は3か月前から6か月間)の所得割額及び均等割額を軽減
届出方法 保険年金課、各総合支所の窓口または電子申請
必要書類 母子手帳などの写し、本人確認書類など
※詳しくは、[市ホームページ](#)（「産前産後」で検索）をご覧ください。
問合せ先 保険年金課 ☎574-6641



農業委員・農地利用最適化推進委員の募集について

農業委員会では、令和6年7月19日に農業委員等が任期満了となるため、新たな農業委員等の候補者を下記のとおり募集します。

記

- ◇ 募集期間 令和6年2月1日(木)から令和6年3月5日(火)まで ※必着
- ◇ 募集人数 農業委員24人、農地利用最適化推進委員16人
- ◇ 任期 令和6年7月20日から令和9年7月19日までの3年間
- ◇ 身分及び報酬額 深谷市の特別職の非常勤職員として、月額33,000円
- ◆ 応募・推薦に係る書類の提出先・問合せ先
深谷市役所2階24番窓口 農業委員会事務局 ☎577-3439へ

深谷市スポーツ推進委員の募集について

- 職務 スポーツ事業の実施に係る連絡調整や市民に対するスポーツの実技指導、助言等
応募資格 次の①～③の要件をすべて満たしているかた
①市の施策に沿って活動できるかた
②事業の企画・運営に積極的に参加できるかた
③年齢20歳以上で市内在住・在勤・在学しているかた
募集人数 若干名
任期 令和6年4月1日～令和8年3月31日 ※再任の場合有
報酬 年額3万円(源泉徴収有)
主な活動 市事業等(ふかやシティハーフマラソン、東日本実業団駅伝、市民体力測定ほか)への協力、障害者と健常者のスポーツ交流支援、こどもに対するスポーツ支援及び「みんなのふっかちゃん体操」の普及
申込 所定の履歴書(HPにて「深谷市スポーツ推進委員」で検索)を、1月31日(水)【必着】までに、郵送または直接持参にて問合せ先へ※書類及び面接にて選考
問合せ先 生涯学習スポーツ振興課生涯スポーツ係 ☎572-9581



注意

使用済小型家電の収集日は燃やせないごみの収集はありません。



【使用済小型家電の収集日】1月10日(水) 【有害ごみの収集日】1月19日(金)