

# 川本公民館だより

発行 川本公民館  
〒369-1104 深谷市普沼1009  
☎ 583-3234 FAX 583-3267

## 謹賀新年



皆様には、輝かしい新年をお迎えのこととお慶び申し上げます。  
昨年は、多くの皆様に公民館をご利用いただき、また事業にご参加をいただき、厚くお礼申し上げます。

本年は、ワモア川本に新しい公民館が誕生する予定です。施設は新しくなりますが、これまでと同様に安心して安全に活動いただけるよう努めてまいりますので、なお一層のご指導、ご協力をお願い申し上げます。

川本公民館職員一同



ためるんピックふかや登録事業

### 味噌づくり教室

参加者募集

と き 2月6日(火) 午前9時00分～正午(予定)  
 と ころ JAふかや川本プラザ西側 農産物加工場(本田272-2)  
 持 ち 物 エプロン、三角巾、長靴、筆記用具、樽(10リットル)  
 募 集 人 員 先着20名  
 講 師 飯野 実 先生  
 参 加 費 4,000円(6kg分材料費)※当日欠席の場合、返金はいたしません。  
 申 込 み 1月12日(金)～1月22日(月)の平日、午前9時～午後5時までに、参加費を添えて川本公民館へお申込みください。川本地区外のかたは1月16日(火)から受け付けます。  
 なお、定員となり次第締め切りとさせていただきます。



問い合わせ 川本公民館 ☎583-3234



### おいしいコーヒーの淹れ方教室

と き 2月20日(火) 午前10時00分～正午  
 と ころ 川本公民館 研修室  
 講 師 LOTUS Cafe 五十嵐 智さん  
 募 集 人 数 先着16名  
 参 加 費 1,500円(試飲・お土産付)  
 申 込 み 1月15日(月)～1月31日(水)の平日午前9時～午後5時までに参加費を添えて川本公民館へお申込みください。※当日欠席の場合、返金はいたしません。



対象者 川本地区在住、在勤、在学のかた  
定員に満たない場合は1月17日(水)～市内全域のかたの申込み可

内 容 ・コーヒーにまつわるお話 ・おいしいコーヒーの淹れ方(実演)  
・コーヒーの試飲

問い合わせ 川本公民館 ☎583-3234

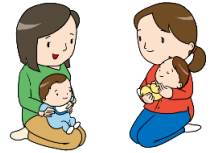


令和5年12月1日現在		川本地区の人口と世帯(前月比)	
男	女	合計	世帯数
5,716人(-11)	5,738人(-13)	11,454人(-24)	4,861世帯(±0)

# 子育てサロン

と き 2月5日(月)  
午前10時～11時30分  
ところ 川本公民館 2階 講習室

内 容 おもちゃ遊び、手遊び、  
情報交換など  
参加方法 申込制ではありません。(無料)  
※当日直接会場にお越しください。  
問い合わせ 川本公民館 ☎583-3234



## 開催されました！

### 勤労感謝訪問

11月17日(金)川本保育園の園児さん達が川本公民館を訪問し、手作り作品のプレゼントを贈りました。



### おもてなし料理教室

12月7日(木)上柴公民館調理実習室にて、おもてなし料理教室が行われました。10名の参加者の皆さんが、管理栄養士 中嶋美徳先生の指導のもと、中華風クレープ、そば粉のガレット、紅茶のゼリーを作りました。



### 北小・南小社会科見学

11月22日(水)に川本北小学校の2年生、12月6日(水)に川本南小学校の2年生が社会科見学で川本公民館を訪れました。公民館職員の案内で、各お部屋を見学し説明を聞きました。



### 親子たこ作り

12月3日(日)川本公民館にて青少年健全育成会主催の「親子たこ作り」を開催しました。熊谷凧同好会の指導を受け、参加者が思い思いの絵を描いてから凧に仕上げました。



### ふれあい子育て講座

12月13日(水)ふれあい子育て講座で「クリスマス会」を開催しました。子育てサポーターの皆さんによる工作やお話、歌などを楽しみました。サンタさんからのプレゼントもあり、記念撮影もしました。



### しめ縄飾りづくり

12月21日(木)西和会 清水先生、高橋先生のご指導のもと、川本公民館講習室において、しめ縄飾りを作りました。



## 深谷市スポーツ推進委員の募集について

職務 スポーツ事業の実施に係る連絡調整や市民に対するスポーツの実技指導、助言等  
応募資格 次の①～③の要件をすべて満たしているかた  
①市の施策に沿って活動できるかた  
②事業の企画・運営に積極的に参加できるかた  
③年齢20歳以上で市内在住・在勤・在学しているかた

募集人数 若干名

任期 令和6年4月1日～令和8年3月31日 ※再任の場合有

報酬 年額3万円（源泉徴収有）

主な活動 市事業等（ふかやシティハーフマラソン、東日本実業団駅伝、市民体力測定ほか）への協力、障害者と健常者のスポーツ交流支援、こどもに対するスポーツ支援及び「みんなのふっかちゃん体操」の普及  
申込み 所定の履歴書（HPにて「深谷市スポーツ推進委員」で検索）を、1月31日（水）【必着】までに、郵送または直接持参にて問合せ先へ※書類及び面接にて選考

問い合わせ 生涯学習スポーツ振興課 生涯スポーツ係 ☎572-9581



## 産前産後期間相当分の国民健康保険税を軽減します。

子育て世帯の負担軽減、次世代育成支援等の観点から、産前産後期間相当分の国民健康保険税を軽減します。

対象者：出産する予定または出産した国民健康保険の被保険者

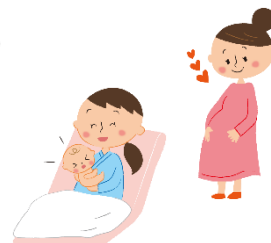
軽減内容：出産予定日または出産日が属する月の前月から4か月間（双子などの多胎妊娠の場合は3か月前から6か月間）の所得割額及び均等割額を軽減

届出方法：保険年金課、各総合支所の窓口または電子申請

必要書類：母子手帳などの写し、本人確認書類など

詳しくは、市ホームページ（「産前産後」で検索）をご覧ください。

問い合わせ 保険年金課 国保税係 ☎574-6641



## 農業委員・農地利用最適化推進委員の募集について（お知らせ）

農業委員会では、令和6年7月19日に農業委員等が任期満了となるため、新たな農業委員等の候補者を募集します。

○募集期間 令和6年2月1日（木）から令和6年3月5日（火）まで【必着】

○募集人数 農業委員：24人 農地利用最適化推進委員：16人

○任期 令和6年7月20日から令和9年7月19日までの3年間

○身分及び報酬額 深谷市の特別職の非常勤職員として、月額33,000円

■応募・推薦に係る書類の提出先・問合せ先

深谷市役所2階24番窓口 農業委員会事務局（☎577-3439）へ



## 令和6年1月15日からパスポートの電子申請が始まります

マイナンバーカードとお持ちのパソコンやスマートフォンにより、パスポートの一部手続きが、国のマイナポータルから電子申請で可能となります。電子申請による手続きでは、窓口にお越しいただく回数が、原則としてパスポートを受け取る際の一回のみとなります。引き続き、紙による手続きも可能です。

◆深谷市パスポートセンターでは、次の場合に電子申請でパスポートの更新ができます

対象：以下のすべてを満たすかた

- ・深谷市に住民票を置いているかた
- ・マイナンバーカードを持っているかた
- ・有効中のパスポートを持っているかた
- ・パスポートの記載内容に変更が無く、残存有効期間が1年未満のかた

◆電子申請できる手続

- ・切替新規申請（残存有効期間が1年未満でパスポートの記載内容に変更がない場合）
- ・査証欄（ビザページ）の余白が見開き3ページ以下になった場合

注意：申請内容の確認及び不備の訂正依頼はマイナポータルを通して行うため、訂正等に要した日数分交付日が遅くなります。日程には十分余裕をもって申請してください。また、電子申請を取り下げる際は、直接窓口にお越しいただく必要があります。

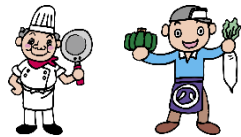
【問い合わせ】深谷市パスポートセンター ☎572-5770



# 川本公民館文芸欄

## 第353回 川柳会

課題 「働く」 酒井青二選



選後一言 天位 両親の働く姿が今も目に焼きついて離れない。地位 体内時計ほど正確なものはない。働く意欲旺盛。人位 機械も人間も24時間フル稼働。でも楽しかった。地

葱作り離農宣言寒の明け  
働けば気持と身体若返る  
節くれた働き者の太き指  
働けど住宅ローン追いつけず  
働いてコツコツと貯蓄する  
働いたあの日があつて今日があり  
似てきてる昔の母の働く手  
働ける体に感謝手を合わす  
働けど日々の暮らしも物価高  
やりとげる気持を先に仕事人  
よなよなの猫の仕事は倉庫番  
ローンあり働かないとただ夢中  
働く身腰の形が海老になり

金子 孝男  
明田 眞雅  
武井 猛  
矢吹 重信  
福島 知良  
荒川 太郎  
小池 千枝子  
丸山 洋子  
藤野 登美江  
島田 博  
飯野 悦子  
田那部 久子  
真下 はつ枝

天 両親の働く背中見て育ち  
地 働けば体内時計異常なし  
人 三交代残業やった若き頃  
佳作  
葱作り離農宣言寒の明け  
働けば気持と身体若返る  
節くれた働き者の太き指  
働けど住宅ローン追いつけず  
働いてコツコツと貯蓄する  
働いたあの日があつて今日があり  
似てきてる昔の母の働く手  
働ける体に感謝手を合わす  
働けど日々の暮らしも物価高  
やりとげる気持を先に仕事人  
よなよなの猫の仕事は倉庫番  
ローンあり働かないとただ夢中  
働く身腰の形が海老になり

## 第558回 俳句会

兼題 「落葉」・当季雑詠 林清吉選



選後一言 特一、慣れ親しんだ里山を今日も一人行く景色を巧みに表現した秀句。特二、誰でも日常良く見る風景を、しっかり写生した句。特三、これも写生句ですが、珍しい一場面。

実を残し畑の隅に柿落葉  
小さき手色とりどりの落葉持つ  
水鳥の羽先を染めて夕日射す  
落葉踏むかさこそ音のついて来る  
古希すぎて揃いの靴の紅葉狩り  
未だ人の通らぬ路の落葉掃く  
いちよう散る黄色に歩道染め上げて  
坂道は落葉の川の如きかな  
落葉掃くまつぼっくりのまぎれ込み  
落葉舞ふ掃いても掃いても落葉舞ふ  
一面の銀杏落葉や実を拾ふ  
散る落葉母の形見を着ず捨てず  
落葉して公園の空広がらぬ

選者吟

高橋 直美  
金田 正夫  
矢吹 重信  
明田 眞雅  
福島 知良  
藤野 孝行  
飯野 卯一  
藤野 登美江  
武井 猛  
小池 千枝子  
金子 孝男  
丸山 洋子  
飯野 常美  
島田 博  
中原 房子

特一 道連れは落葉踏む音杣の道  
特二 柿落葉家並の角の吹き溜り  
特三 落葉掃く巫女に蹤き行く神の鶏  
入選  
実を残し畑の隅に柿落葉  
小さき手色とりどりの落葉持つ  
水鳥の羽先を染めて夕日射す  
落葉踏むかさこそ音のついて来る  
古希すぎて揃いの靴の紅葉狩り  
未だ人の通らぬ路の落葉掃く  
いちよう散る黄色に歩道染め上げて  
坂道は落葉の川の如きかな  
落葉掃くまつぼっくりのまぎれ込み  
落葉舞ふ掃いても掃いても落葉舞ふ  
一面の銀杏落葉や実を拾ふ  
散る落葉母の形見を着ず捨てず  
落葉して公園の空広がらぬ

追記 1月の句の兼題「新年一切」他当季雑詠計五句、川柳の課題「飾る」三句以内を1月31日(水)までに、公民館へお寄せください。投句用紙は公民館に置いてありますが、ハガキやファックスでもかまいません。初めての方の投稿をお待ちしています。【FAX583-3267】

### 1. 使用済小型家電の収集日 1月12日(第2金曜日)

※使用済小型家電の収集日には、『燃やせないごみ』は出せません。

### 2. 有害ごみの収集日 1月19日(第3金曜日)

※指定場所以外のごみ収集所には出せません。

### 3. ごみ出しのマナーについて

- ①ごみは必ず分別してください。
- ②生ごみは水切りをしてください。
- ③朝8時30分までにごみを出してください。



問い合わせ 環境衛生課業務係 ☎578-7332

## 川本図書館からのお知らせ

川本図書館 ☎583-6250

### 川本図書館 おはなし会

日時：1月13日(土) 午前10時30分～  
場所：川本公民館 会議室  
対象：幼児、小学校低学年  
定員：20名(事前申込み制・先着順)  
受付：1月6日(土) から



川本図書館 ☎583-6250

令和6年1月のカレンダー						
日	月	火	水	木	金	土
	1	2	3	4	5	6
7	8	9	10	11	12	13
14	15	16	17	18	19	20
21	22	23	24	25	26	27
28	29	30	31			

おはなし会  
予約開始

おはなし会

図書館休館日 ※状況の変化により、変更になる場合もあります。

図書展示「辰年だよ！ 竜特集！」2月8日(木)まで 令和6年は辰年！！ 竜やドラゴンの本の特集