

# 川本公民館だより

発行 川本公民館  
〒369-1104 深谷市普沼1009  
☎ 583-3234 FAX 583-3267

## 第28回ふるさと子どもまつり

**と き** 4月30日(日)  
午前8時30分受付～正午  
**ところ** 川本公民館  
(小雨決行・雨天の場合内容変更)

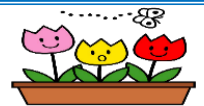


手作り・あそびコーナー  
ふれあいコーナー  
食べ物コーナー

**対 象** 川本地区内の各保育園・幼稚園の園児、小学校の児童  
(申込書は各園・小学校より配布)  
**主 催** 川本公民館・ふるさと子どもまつり実行委員会  
**共 催** 川本地区青少年健全育成会  
**問い合わせ** 川本公民館 ☎583-3234  
※開催内容は予定のため変更することがあります。



## 令和5年度公民館行事予定



事業名	期日	対象	事業名	期日	回数	対象
ふるさと子どもまつり	4月30日(日)	児童	俳句・川柳(公民館だより)	4月～3月	12	一般
モーニングウォーキング	5月21日(日)	一般	子育てサロン	5月～2月	4	乳幼児を持つ保護者
七夕まつり	7月2日(日)	児童	ふれあい子育て講座	6月～3月	6	乳幼児を持つ保護者
体育祭	10月1日(日)	一般	福寿草大学	6月～1月	4	60歳以上
グラウンド・ゴルフ大会	10月13日(金)	一般	家庭教育学級	6月～1月	3	一般
ハイキング	10月20日(金)	一般	重忠節踊り教室	7月	3	一般
十日夜	11月5日(日)	児童	料理教室	7月、12月	2	一般
文学歴史散歩	11月8日(水)	一般	夏休み木工教室	8月	1	親子
まゆ玉作り	1月7日(日)	児童	プリザーブドフラワー教室	11月	1	一般
キムチづくり教室	2月20日(火)	一般	親子凧づくり教室	12月	1	親子
公民館まつり	3月2日(土)	一般	しめ縄飾り作り	12月	1	一般
	3月3日(日)		重忠味噌づくり教室	2月	1	一般

※事業は予定のため中止や変更になることがあります。

### 川本公民館及び川本天神・上本田・植松グラウンド利用調整会議を行います!



令和5年8月～11月分の各会議室・グラウンドの予約調整の会議となります。  
(公民館・グラウンド利用登録団体が対象)



**と き** 5月11日(木)午後2時～ **ところ** 川本公民館2階 講習室

※利用希望の団体は出席をお願いいたします。なお検温のうえ感染症対策にご協力をお願いします。

受付の際、出席者氏名及び連絡先(電話番号)、体温の記入をお願いします。

※継続して公民館を利用する団体は、令和5年度公民館利用団体登録申請書を6月末日までに提出してください。  
なお、団体の構成が変わる場合は5月の利用調整会議前までに提出をお願いします。

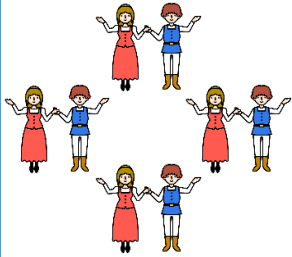


令和5年3月1日現在		川本地区の人口と世帯(前月比)	
男	女	合計	世帯数
5,767人(-13)	5,786人(-16)	11,553人(-29)	4,835世帯(-9)

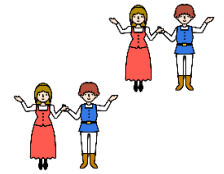
みんなで楽しむ ゆるやかな

## ♪フォークダンス初心者教室♪のお知らせ

深谷市フォークダンス連盟



さあ！身体を動かしてみませんか♪  
楽しい曲に合わせて、歩き、弾み、気持ちの良い汗をかきましょう♪  
男女、年齢は問いません。  
一緒に足腰を鍛えましょう！お待ちしております♪



日時 5月16日～7月4日 毎週火曜日・全8回 午前10時～11時45分

会場	1回	2回	3回	4回	5回	6回	7回	8回
川本公民館	5/16		5/30		6/13		6/27	
花園公民館		5/23		6/6		6/20		7/4

参加費 500円

指導者 日本フォークダンス連盟公認指導資格者

問い合わせ ●堀和子 ☎573-2525、●森田節子 ☎583-5869、●衣袋秀子 ☎584-3961

## ボランティアガイドと一緒に散策！ 渋沢栄一翁と論語の里まち歩きツアー

日時 4月15日(土)・5月11日(木)・5月20日(土)・6月17日(土)  
午前9時20分～午後0時30分 \*雨天中止

集合 尾高 惇忠 生家(下手計236)

定員 各回10人(小学4年生以上)

(注:団体(10人~20人)の場合はご相談ください。)

参加料 1回200円(保険料を含む)\*当日集金

申込 受付中(3月15日(水)から受付開始)

各開催日の2日前までに問い合わせ先へ(団体の場合は1か月前)

問い合わせ先 渋沢栄一記念館 ☎587-1100



## フィットネス系教室の開催

- |               |     |             |
|---------------|-----|-------------|
| ①ヒップホップ入門編    | 月曜日 | 13:00~14:00 |
| ②かんたんエアロ教室    | 火曜日 | 10:00~11:00 |
| ③ナイトリラックスヨガ教室 | 火曜日 | 20:15~21:15 |
| ④ZUMBA®       | 水曜日 | 9:00~10:00  |
| ⑤リラックスヨガ教室    | 水曜日 | 14:00~15:00 |
| ⑥Bフィットネス教室    | 木曜日 | 12:00~13:00 |
| ⑦健康体操教室(新規)   | 金曜日 | 9:15~10:15  |
| ⑧入門ヨガ教室       | 金曜日 | 11:45~12:45 |
| ⑨ストレッチヨガ教室    | 土曜日 | 20:00~21:00 |

場所 深谷市総合体育館

参加料 1回400円(保険料含)  
事前予約は不要です。

主催 公益財団法人 深谷市地域振興財団

問い合わせ 深谷ビッグタイトル  
☎572-3000



開催しました

## 第6回ふれあい子育て講座

### 人形劇「三吉くんとカラス」

3月13日(月)川本公民館にて、劇団しらかばによる人形劇を開催しました。当日、20名の方が参加しました。劇が始まる前に、「森のくまさん」を歌ったり、簡単な手遊びを行いました。その後、人形劇を観劇しました。劇終了後、参加者と劇団しらかばの団員が人形を持ち、写真を撮ったりする等ふれあいの時間もありません。



# 認知症を遠ざける

# 11の方法

ここまでわかった！  
認知症の予防方法

4月の協議体から少しずつ始めて行きます。

## 認知症予防研修(第1回)

参加自由です！

### 「認知症を増やさない川本」

毎月、川本地区協議体開催前の約20分間づつ、認知症予防の研修会を行います。  
毎日の生活を送るうえで参考になる、「認知症予防のポイント」をご紹介します。  
認知症予防の取り組みは、健康長寿のための「健康づくり」や「介護予防」にもなります。

申し込み不要ですので、お気軽に参加ください。

日時 4月28日 午後1時30分～1時50分  
場所 川本公民館

認知症地域支援推進員が  
講師をします。

### 研修の内容

- ◎認知症予防の基礎知識
  - ・認知症予防。まず知ってほしいこと。
- ◎認知症予防の実践
  - ・認知症予防11の方法
    1. 運動習慣を持とう。
    2. 栄養バランスの良い食事をとろう。
    3. 体重を毎日測ろう。
    4. 飲みすぎに注意しよう。
    5. 禁煙をしよう。
    6. 社会参加をしよう。
    7. 認知機能を鍛える習慣を持とう。
    8. うつ病に気をつけよう。
    9. 生活習慣病に注意しよう。
    10. 難聴を管理しよう。
    11. 睡眠のとり方に注意しよう。

◎上半期 川本地区協議体  
開催スケジュール  
(月末の金曜日)  
4月28日、5月26日  
6月30日、7月28日  
8月25日、9月29日



### 協議体

### 川本地区協議体とは

住み慣れた地域で安心して暮らしていくために、「支え合う地域づくり」を目指して、地域の課題やニーズの解決策と一緒に考える「話し合いの場」として活動しています。  
地域の支え合いに関連する、様々な情報をお知らせして行きます。

「地域に関心のある方は、  
どなたでも参加できます！」

問い合わせ 川本地区協議体 事務局 大里広域地域包括支援センター ふじさわ苑 ☎571-1234

## 学校支援ボランティア養成講座

共生社会の推進における「支援籍学習」を支えるボランティアの育成

### 内容と期日

- オンデマンド形式動画視聴  
6月19日(月)～8月31日(木)
  - 来校日(校内見学・介助ボランティア体験)  
6月12日(月)、20日(火)、27日(火)、  
7月4日(火)、11日(火)
- ※詳細はHPをご覧ください。

場 所 埼玉県立深谷はばたき特別支援学校  
対象者 深谷市・熊谷市・寄居町に在住する方及び在勤する方  
募集人数 30名 参加費 無料  
申込み 深谷市社会福祉協議会 ☎573-6563  
4月24日(月)から電話で申し込んでください。

問い合わせ 県立深谷はばたき特別支援学校 ☎578-1701  
特別支援教育コーディネーター 大谷 安代

## 令和5年度「ちいきの先生」募集

5月から市内全小学校において、土曜日の午前中、「がんばル〜ム」が始まります。「がんばル〜ム」では小学生の学習支援や相談を行う「ちいきの先生」にご協力いただいておりますが、岡部・川本・花園地区の小学校でちいきの先生が不足しております。そこで、小学生の学習をサポートしていただける「ちいきの先生」を募集します。

対 象 18歳以上75歳まで  
支援教科 国語、算数  
支援時間 土曜日の午前中  
支援場所 市内小学校  
申し込み 問い合わせ先へ

問い合わせ 生涯学習スポーツ振興課  
☎572-9581



# 川本公民館文芸欄

## 第344回 川柳会

課題 「誘う」 酒井青二選



天 草津の湯湯気に誘われ露天風呂  
地 陽なたほこ猫に寄り添い夢誘う  
人 空っぽの心見ぬいて誘い出す  
佳作

歳重ね体内時計狂いなし  
親睦と絆で誘うバスの旅  
誘われて老人会になごむ時  
土筆摘み孫に誘われ利根の道  
放課後は誘い誘われスイミング  
転ぶまい躓くまいとさする脚  
誘ってもひじ鉄食った過去もあり  
誘い合い秩父路友と花めぐり  
買い物に妻に誘われ荷物持ち  
誘われておしゃべり時を忘れさせ  
梅が香に誘われて起つ重い腰  
悪友の誘いに乗ってスキー行き  
友誘ういつもの散歩また楽し

飯野 常美  
丸橋 進  
田那部 久子  
矢吹 重信  
福島 知良  
武井 猛  
内田 昌三  
貫井 義子  
島田 博  
丸山 洋子  
荒川 太郎  
加藤 厚  
小池 千枝子

選後一言 天位 湯畑に集う浴衣姿が艶やかに映る。どの宿のどの窓からも湯もみ唄にこんな句を思い出した。地位 猫に寄り添い「がほのぼの」とした情感を描き出した。人位 お互いを気づかう優しさに心があたたまる。

## 第549回 俳句会

兼題 「立春」・当季雑詠 林清吉選



特一 春立てりビニールハウスマクリ上げ  
特二 立春の光啄む鳩の群れ  
特三 指先に残る酢の香や春立つ日  
入選

選後一言 特一、下五のまくり上げで農家の一年が始まる決心が感じられれます。特二、生き生きと鳩の動きが見える様です。特三、お祝いのちらし寿司を巧みに表現されています。

立春や種屋で語る仲間達  
かたかたと互いに触れる受験絵馬  
立春や毛並の光る牛の群れ  
下萌えや鍬の刃先の輝きて  
立春に心弾ます野点会  
瀬戸物のウサギに春の日の当たる  
窓の外笑い声ありシクラメン  
立春や少年野球応援に  
だれかれと挨拶かわす春うらら  
春うらら光を紡ぐ風の声  
立春の関東に雪降りにけり  
固まりて庭の雀も春を待つ  
春立つや十五の孫は変声期

金子 孝男  
武井 猛  
矢吹 重信  
内田 昌三  
明田 眞雅  
高橋 直美  
金田 正夫  
福島 知良  
中原 房子  
藤野 孝行  
丸山 洋子  
小池 千枝子  
真下 はつ枝  
飯野 常美

選者吟

追記 4月の句の兼題「桜一切」他当季雑詠計五句、川柳の課題「薬」三句以内を4月30日(日)までに、公民館へお寄せください。投句用紙は公民館に置いてありますが、ハガキや ファックスでもかまいません。初めての方の投稿をお待ちしています。【FAX 583-3267】

1. 使用済小型家電の収集日 4月14日(第2金曜日)
2. 有害ごみの収集日 4月21日(第3金曜日)
3. ごみ出しのマナーについて
  - ①ごみは必ず分別してください。
  - ②生ごみは水切りをしてください。
  - ③朝8時30分までにごみを出してください。



### ※大型連休中のごみ収集は通常通り行います。

なお、大掃除などに伴う大量のごみは収集所には出せませんので、「ごみの分け方・出し方」をご確認の上、深谷清掃センターへ直接搬入してください。  
問い合わせ 環境衛生課 ☎578-7332  
※なお、燃やせるごみの直接搬入に関する問い合わせは深谷清掃センター☎571-0799へお願いします。

## 川本図書館からのお知らせ

### 川本図書館 おはなし会

日時：4月8日(土)  
①午前10時30分～  
②午前11時～  
場所：川本公民館 会議室  
対象：幼児、小学校低学年  
定員：各回10名(事前申込み制・先着順)  
受付：4月1日(土)から  
川本図書館☎583-6250



※定員に達していなければ、当日でも参加できます。  
※図書館の新型コロナウイルス感染症感染拡大防止対策にご協力ください。

川本図書館 ☎583-6250

日	月	火	水	木	金	土
						1
2	3	4	5	6	7	8
9	10	11	12	13	14	15
16	17	18	19	20	21	22
23	24	25	26	27	28	29
30	5/1	5/2	5/3	5/4	5/5	5/6

おはなし会  
予約開始

おはなし会

図書館休館日 ※状況の変化により変更になる場合もあります。

こどもの読書週間展示「地球って、ふしぎ!!」 天気や地形、化石など地球の不思議を特集! 4/23(日)～5/11(木)