

# 事務事業評価表

## 1. 基本事項

作成日 平成31年01月21日(月)

事務事業		就園前幼児教育支援事業		担当課	学校教育課	担当係	学校教育課	管理番号	6136	
第2次総合計画	基本戦略			事業区分	自治事務	法定受託事務	→ 対象拡大 サービス拡充	有 有		
	主要プロジェクト									
	行計 政画 分施 野策 別名	大項目	200002	次代を担う人と文化を育むまちづくり(教育・文化)	根拠法令 個別計画 等					
	中項目	200001	共に学び、成長が実感できるまちづくり							
小項目	200001	「生きる力」を育む学校教育の推進								
事業概要										
目的 何のために										
対象 誰・何を対象に										
手段 どのように										
成果 何を求めるか										
執行体制		市職員      一部委託      全部委託      指定管理      市民ボランティア      NPO 民間団体      その他(      )								
事務事業 を構成する 予算事業		会計区分	款	項	目	細事業名		前年度決算額(円)		
		一般会計	10	教育費	04	幼稚園費	01	幼稚園費	就園前幼児教育支援事業	
			00		00		00			
			00		00		00			
			00		00		00			
			00		00		00			
本事業の 主な業務		・					・			
		・					・			
		・					・			
		・					・			
		・					・			
		・					・			

## 2. 事業費(投入コスト)

単位: 円

区 分							
年度別計画							
事業費	予算(現額)						
	決算額						
	財源内訳	国支出金					
		県支出金					
		地方債					
		他特定財源					
	一般財源						
人件費	従事職員数(人)						
	人件費相当試算 <sup>1</sup>						
(総事業費試算)							

1 人件費相当額試算は、従事職員数に平均人件費を用いて試算したものです。

# 事務事業評価表

## 3. 評価指標

グラフ表示	区分	指標名	目標値 実績値	単位							目標なし
		年度別目標値の設定根拠									
		実績値の出所・算出式									
	活動指標 1		目標値 実績値								
		年度別目標値の設定根拠									
	活動指標 2		目標値 実績値								
		年度別目標値の設定根拠									
	活動指標 3		目標値 実績値								
		年度別目標値の設定根拠									
	成果指標 1		目標値 実績値								
		年度別目標値の設定根拠									
			目標値 実績値								
		年度別目標値の設定根拠									
			目標値 実績値								
		年度別目標値の設定根拠									

## 4. 観点別評価 (A: 目標値どおり(以上) B: ほぼ目標値どおり C: 目標未達成 - : 目標値の設定がないもの)

活動 (意図した活動を行っているか)	B	目標が設定できないものは、活動指標の数値の推移を説明
成果 (意図した成果が上がっているか)	B	目標が設定できないものは、成果指標の数値の推移を説明
効率性 (効率的に事務を行っているか)		目標が設定できないものは、効率指標の数値の推移を説明

評価者

## 5. 前年度改善改革プラン達成状況

前年度 改善・改革案	
達成状況 及び その効果	

# 事務事業評価表

## 6. 所属長評価（今後の方向性）

事務事業	就園前幼児教育支援事業	担当課	学校教育課	担当係	学校教育課	管理番号	6136
現状のまま継続 見直して継続 → 拡充・重点化（コスト投入） 目的達成による終了 廃止を検討			委託化等の検討 成果向上のための改善 効率化のための改善 事業規模の縮小 他の事務事業と統合				
上記を実施するための具体的な取り組み内容は？			評価の内容説明				
			評価者				

## 7. 改善改革プランと今後の課題

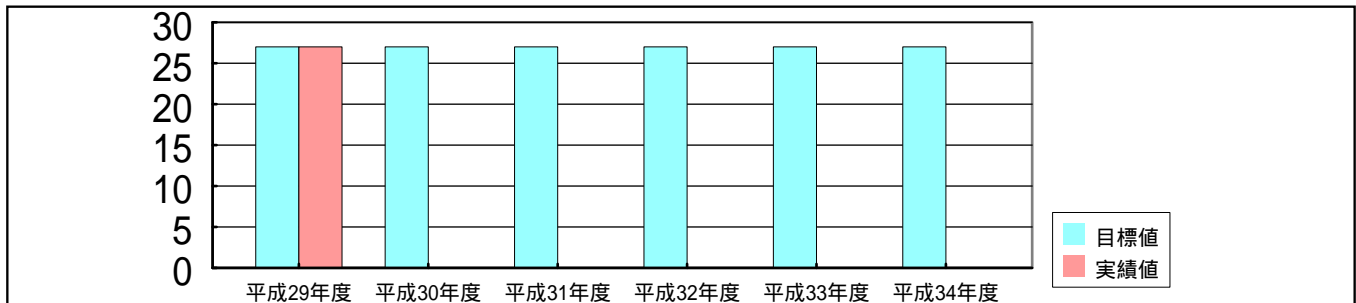
改善・改革案	
--------	--

## 8. 今後の課題（年度別計画等により実施する取り組み等）

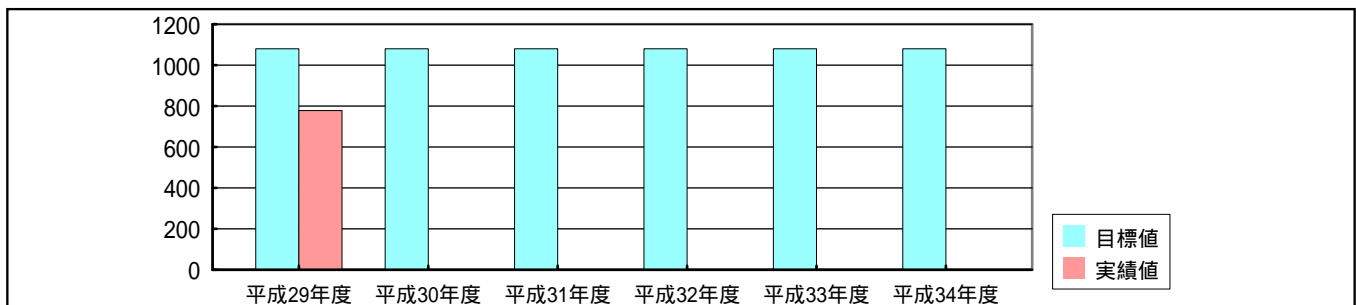
今後の課題	
-------	--

## 9. 評価指標グラフ

区分	活動指標 2	指標名	子育てひろば各幼稚園会場開催回数
----	--------	-----	------------------



区分	活動指標 3	指標名	子育てひろば参加者数（親子）
----	--------	-----	----------------



区分	成果指標 1	指標名	悩み事が解消された人の割合
----	--------	-----	---------------

