

事務事業評価表

1. 基本事項

作成日 平成31年01月24日(木)

事務事業		障害者就労支援事業		担当課	障害福祉課	担当係	支援第一係	管理番号	3323	
第2次総合計画	基本戦略			事業区分	自治事務	法定受託事務	→ 対象拡大 サービス拡充	有	有	
	主要プロジェクト									
	行計 政画 分施 野策 別名	大項目	200001	健康でいきいきと暮らせるまち（子育て・保健・福祉）	根拠法令 個別計画 等					
	中項目	200003	地域で支え合って生活できるまちづくり							
小項目	200003	障害者福祉の推進								
事業概要										
目的 何のために										
対象 誰・何を対象に										
手段 どのように										
成果 何を求めるか										
執行体制		市職員 一部委託 全部委託 指定管理 市民ボランティア NPO 民間団体 その他（ ）								
事務事業 を構成する 予算事業		会計区分	款	項	目	細事業名		前年度決算額（円）		
		一般会計	03 民生費	01 社会福祉費	01 社会福祉総務費	障害者就労支援事業				
			00	00	00					
			00	00	00					
			00	00	00					
			00	00	00					
本事業の 主な業務		・					・			
		・					・			
		・					・			
		・					・			
		・					・			
		・					・			

2. 事業費（投入コスト）

単位：円

区 分						
年度別計画						
事業費	予算（現額）					
	決算額					
	財源内訳	国支出金				
		県支出金				
		地方債				
		他特定財源				
一般財源						
人件費	従事職員数(人)					
	人件費相当試算 ¹					
(総事業費試算)						

1 人件費相当額試算は、従事職員数に平均人件費を用いて試算したものです。

事務事業評価表

3. 評価指標

グラフ表示	区分	指標名	目標値 実績値	単位							目標なし
		年度別目標値の設定根拠									
		実績値の出所・算出式									
	活動指標 1		目標値 実績値								
		年度別目標値の設定根拠									
	成果指標 1		目標値 実績値								
		年度別目標値の設定根拠									
	成果指標 2		目標値 実績値								
		年度別目標値の設定根拠									
	成果指標 3		目標値 実績値								
		年度別目標値の設定根拠									
	成果指標 4		目標値 実績値								
		年度別目標値の設定根拠									
	成果指標 5		目標値 実績値								
		年度別目標値の設定根拠									

4. 観点別評価 (A: 目標値どおり(以上) B: ほぼ目標値どおり C: 目標未達成 - : 目標値の設定がないもの)

活動 (意図した活動を行っているか)		目標が設定できないものは、活動指標の数値の推移を説明
成果 (意図した成果が上がっているか)	A	目標が設定できないものは、成果指標の数値の推移を説明
効率性 (効率的に事務を行っているか)		目標が設定できないものは、効率指標の数値の推移を説明

評価者

5. 前年度改善改革プラン達成状況

前年度 改善・改革案	
達成状況 及び その効果	

事務事業評価表

6. 所属長評価（今後の方向性）

事務事業	障害者就労支援事業	担当課	障害福祉課	担当係	支援第一係	管理番号	3323
<div> <div>現状のまま継続 見直して継続 → 拡充・重点化（コスト投入） 目的達成による終了 廃止を検討</div> <div> 委託化等の検討 成果向上のための改善 効率化のための改善 事業規模の縮小 他の事務事業と統合 </div> </div>			評価の内容説明				
<div>上記を実施するための具体的な取り組み内容は？</div>			評価者				

7. 改善改革プランと今後の課題

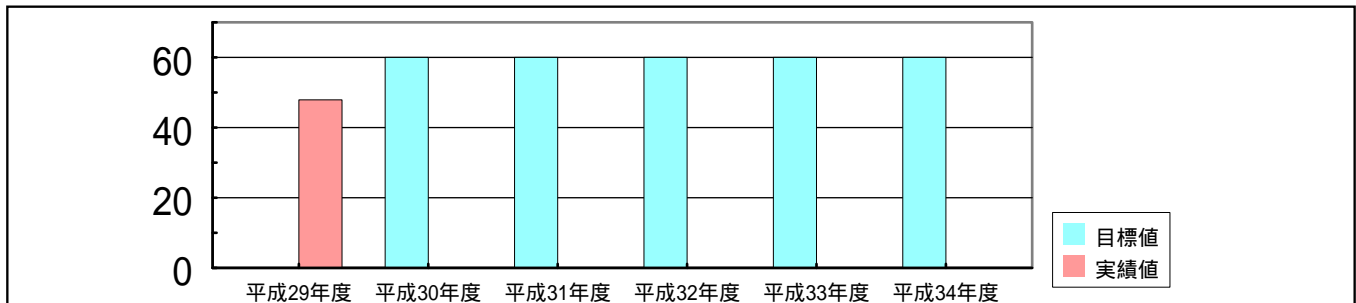
改善・改革案	
--------	--

8. 今後の課題（年度別計画等により実施する取り組み等）

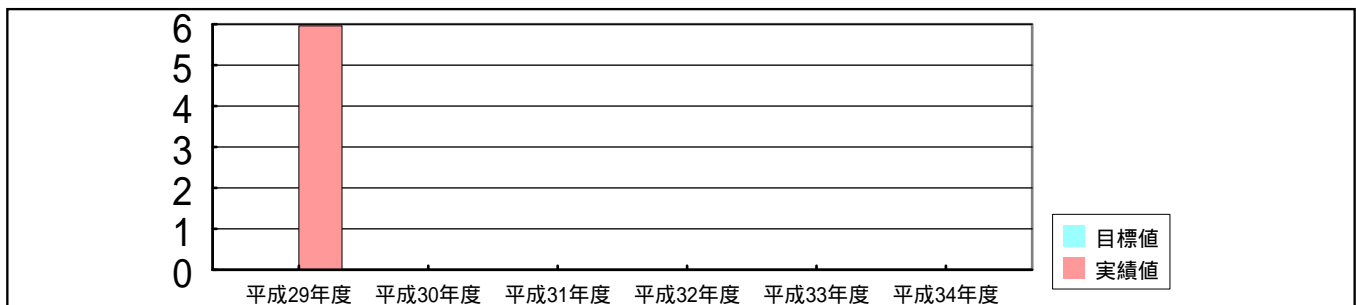
今後の課題	
-------	--

9. 評価指標グラフ

区分	成果指標 2	指標名	障害者就労支援センター登録者の就労割合
----	--------	-----	---------------------



区分	成果指標 4	指標名	離職率
----	--------	-----	-----



区分	成果指標 5	指標名	市内障害者就労施設の授産工賃
----	--------	-----	----------------

