

事務事業評価表

1. 基本事項

作成日 平成29年07月20日(木)

事務事業		民間保育園施設整備補助事業		担当課	保育課	担当係	保育政策係	管理番号	3528	
総合振興計画	基本戦略	000004	少子高齢社会をこころ豊かに暮らせるまちづくり	事業区分	自治事務	法定受託事務	→ 対象拡大 サービス拡充	有	有	
	主要プロジェクト	000002	子育て環境充実プロジェクト							
	行計 政画 分施 野策 別名	大項目	000002	安心して健康に暮らせる福祉のまちづくり<保健・福祉>	根拠法令 個別計画 等					
	中項目	000003	子育て支援の充実							
	小項目	000002	保育サービスの充実							
事業概要										
目的 何のために										
対象 誰・何を対象に										
手段 どのように										
成果 何を求めるか										
執行体制		市職員 一部委託 全部委託 指定管理 市民ボランティア NPO 民間団体 その他()								
事務事業 を構成する 予算事業		会計区分	款	項	目	細事業名		前年度決算額(円)		
		一般会計	03	民生費	02	児童福祉費	03	保育園費	民間保育園施設整備費補助金	
			00		00		00			
			00		00		00			
			00		00		00			
			00		00		00			
本事業の 主な業務		・					・			
		・					・			
		・					・			
		・					・			
		・					・			
		・					・			

2. 事業費(投入コスト) 当該年度以降の数値は内部検討のため試算したものです(未確定数値) 単位: 円

区 分							
年度別計画							
事業費	予算(現額)						
	決算額						
	財源内訳	国支出金					
		県支出金					
		地方債					
		他特定財源					
		一般財源					
人件費	従事職員数(人)						
	人件費相当試算 ¹						
(総事業費試算)							

1 人件費相当額試算は、従事職員数に平均人件費を用いて試算したものです。

事務事業評価表

3. 評価指標

グラフ表示	区分	指標名	目標値 実績値	単位							目標なし
		年度別目標値の設定根拠									
		実績値の出所・算出式									
	活動指標 2		目標値 実績値								
		年度別目標値の設定根拠									
	成果指標 1		目標値 実績値								
		年度別目標値の設定根拠									
	成果指標 2		目標値 実績値								
		年度別目標値の設定根拠									
	成果指標 3		目標値 実績値								
		年度別目標値の設定根拠									
	効率指標 1		目標値 実績値								
		年度別目標値の設定根拠									
	成果指標 4		目標値 実績値								
		年度別目標値の設定根拠									

4. 観点別評価 (A: 目標値どおり(以上) B: ほぼ目標値どおり C: 目標未達成 - : 目標値の設定がないもの)

活動 (意図した活動を行っているか)	A	目標が設定できないものは、活動指標の数値の推移を説明
成果 (意図した成果が上がっているか)	A	目標が設定できないものは、成果指標の数値の推移を説明
効率性 (効率的に事務を行っているか)		目標が設定できないものは、効率指標の数値の推移を説明
		評価者

5. 前年度改善改革プラン達成状況

前年度 改善・改革案	
達成状況 及び その効果	

事務事業評価表

6. 所属長評価（今後の方向性）

事務事業	民間保育園施設整備補助事業	担当課	保育課	担当係	保育政策係	管理番号	3528
<div> <div>現状のまま継続 見直して継続 拡充・重点化（コスト投入） 目的達成による終了 廃止を検討</div> <div>→</div> <div> 委託化等の検討 成果向上のための改善 効率化のための改善 事業規模の縮小 他の事務事業と統合 </div> </div>			評価の内容説明				
<div>上記を実施するための具体的な取り組み内容は？</div>			評価者				

7. 改善改革プランと今後の課題

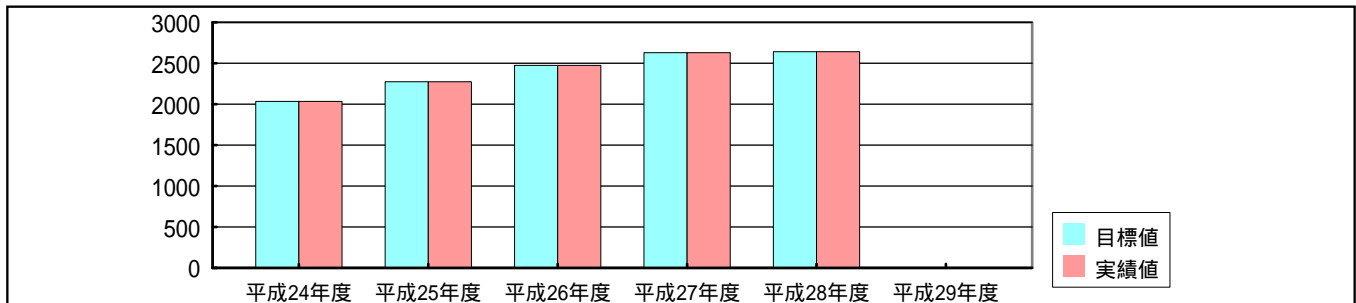
改善・改革案	
--------	--

8. 今後の課題（年度別計画等により実施する取り組み等）

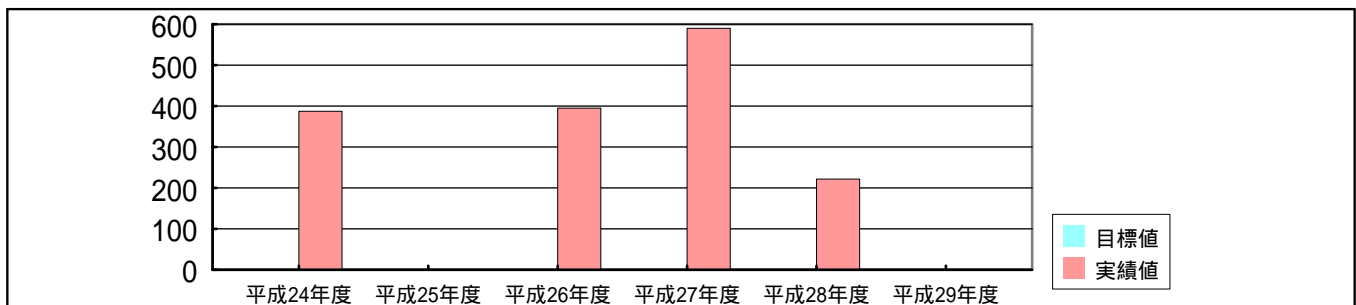
今後の課題	
-------	--

9. 評価指標グラフ

区分	成果指標 2	指標名	入園可能な児童数
----	--------	-----	----------



区分	効率指標 1	指標名	1人あたりに係る市費
----	--------	-----	------------



区分	成果指標 4	指標名	民間保育園の耐震化率
----	--------	-----	------------

