

事務事業評価表

1. 基本事項

作成日 平成29年06月16日(金)

| | | | | | | | | | | |
|-------------------|----------|--|-------------|-----------------------------|---------------|----------------|--------|-----------|------|--|
| 事務事業 | | 鐘撞堂山ふるさとの森管理事業 | | 担当課 | 農業振興課 | 担当係 | 農業用地係 | 管理番号 | 3724 | |
| 総合振興計画 | 基本戦略 | | | 事業区分 | 自治事務 | 法定受託事務 → | 対象拡大 | 有 | | |
| | 主要プロジェクト | | | | | | サービス拡充 | 有 | | |
| | 行計画分野別名 | 大項目 | 000001 | 豊かな自然と潤いある環境を守り育てるまちづくり<環境> | 根拠法令 個別計画等 | | | | | |
| | 中項目 | 000001 | 快適な空間と景観づくり | | | | | | | |
| 小項目 | 000001 | 緑の空間の保全と活用 | | | | | | | | |
| 事業概要 | | | | | | | | | | |
| 目的 何のために | | | | | | | | | | |
| 対象 誰・何を対象に | | | | | | | | | | |
| 手段 どのように | | | | | | | | | | |
| 成果 何を求めるか | | | | | | | | | | |
| 執行体制 | | 市職員 一部委託 全部委託 指定管理 市民ボランティア NPO 民間団体 その他() | | | | | | | | |
| 事務事業を構成する 予算事業 | | 会計区分 | 款 | 項 | 目 | 細事業名 | | 前年度決算額(円) | | |
| | | 一般会計 | 06 農林水産業費 | 02 林業費 | 01 林業費 | 鐘撞堂山ふるさとの森管理事業 | | | | |
| | | | 00 | 00 | 00 | | | | | |
| | | | 00 | 00 | 00 | | | | | |
| | | | 00 | 00 | 00 | | | | | |
| | | | 00 | 00 | 00 | | | | | |
| 本事業の 主な業務 | | ・ | | | | | ・ | | | |
| | | ・ | | | | | ・ | | | |
| | | ・ | | | | | ・ | | | |
| | | ・ | | | | | ・ | | | |
| | | ・ | | | | | ・ | | | |
| | | ・ | | | | | ・ | | | |

2. 事業費(投入コスト) 当該年度以降の数値は内部検討のため試算したものです(未確定数値) 単位: 円

| 区 分 | | | | | | | |
|----------|----------------------|-------|--|--|--|--|--|
| 年度別計画 | | | | | | | |
| 事業費 | 予算(現額) | | | | | | |
| | 決算額 | | | | | | |
| | 財源内訳 | 国支出金 | | | | | |
| | | 県支出金 | | | | | |
| | | 地方債 | | | | | |
| | | 他特定財源 | | | | | |
| | | 一般財源 | | | | | |
| 人件費 | 従事職員数(人) | | | | | | |
| | 人件費相当試算 ¹ | | | | | | |
| | | | | | | | |
| (総事業費試算) | | | | | | | |

1 人件費相当額試算は、従事職員数に平均人件費を用いて試算したものです。

事務事業評価表

3. 評価指標

| | | | | | | | | | | | |
|-------|--------|-------------|------------|----|--|--|--|--|--|--|------|
| グラフ表示 | 区分 | 指標名 | 目標値 実績値 | 単位 | | | | | | | 目標なし |
| | | 年度別目標値の設定根拠 | | | | | | | | | |
| | | 実績値の出所・算出式 | | | | | | | | | |
| | 活動指標 1 | | 目標値 実績値 | | | | | | | | |
| | | 年度別目標値の設定根拠 | | | | | | | | | |
| | | | | | | | | | | | |
| | 成果指標 1 | | 目標値 実績値 | | | | | | | | |
| | | 年度別目標値の設定根拠 | | | | | | | | | |
| | | | | | | | | | | | |
| | 成果指標 2 | | 目標値 実績値 | | | | | | | | |
| | | 年度別目標値の設定根拠 | | | | | | | | | |
| | | | | | | | | | | | |
| | 成果指標 3 | | 目標値 実績値 | | | | | | | | |
| | | 年度別目標値の設定根拠 | | | | | | | | | |
| | | | | | | | | | | | |
| | 効率指標 1 | | 目標値 実績値 | | | | | | | | |
| | | 年度別目標値の設定根拠 | | | | | | | | | |
| | | | | | | | | | | | |
| | 成果指標 4 | | 目標値 実績値 | | | | | | | | |
| | | 年度別目標値の設定根拠 | | | | | | | | | |
| | | | | | | | | | | | |

4. 観点別評価 (A: 目標値どおり(以上) B: ほぼ目標値どおり C: 目標未達成 - : 目標値の設定がないもの)

| | | |
|------------------------|---|----------------------------|
| 活動 (意図した活動を行っているか) | A | 目標が設定できないものは、活動指標の数値の推移を説明 |
| 成果 (意図した成果が上がっているか) | A | 目標が設定できないものは、成果指標の数値の推移を説明 |
| 効率性 (効率的に事務を行っているか) | | 目標が設定できないものは、効率指標の数値の推移を説明 |

評価者

5. 前年度改善改革プラン達成状況

| | |
|--------------------|--|
| 前年度 改善・改革案 | |
| 達成状況 及び その効果 | |

事務事業評価表

6. 所属長評価（今後の方向性）

| 事務事業 | 鐘撞堂山ふるさとの森管理事業 | 担当課 | 農業振興課 | 担当係 | 農業用地係 | 管理番号 | 3724 |
|--|----------------|--|-------|-----|-------|------|------|
| 現状のまま継続 見直して継続 → 拡充・重点化（コスト投入） 目的達成による終了 廃止を検討 | | 評価の内容説明 | | | | | |
| | | 委託化等の検討 成果向上のための改善 効率化のための改善 事業規模の縮小 他の事務事業と統合 | | | | | |
| 上記を実施するための具体的な取り組み内容は？ | | 評価者 | | | | | |

7. 改善改革プランと今後の課題

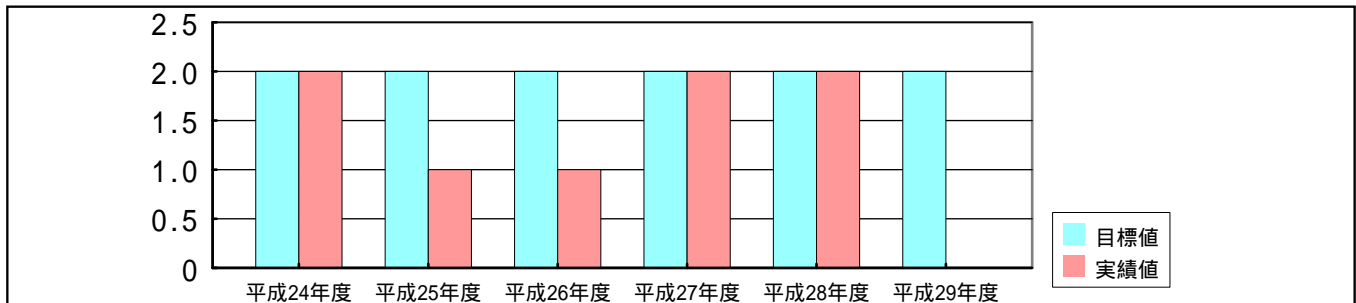
| 改善・改革案 | |
|--------|--|
|--------|--|

8. 今後の課題（年度別計画等により実施する取り組み等）

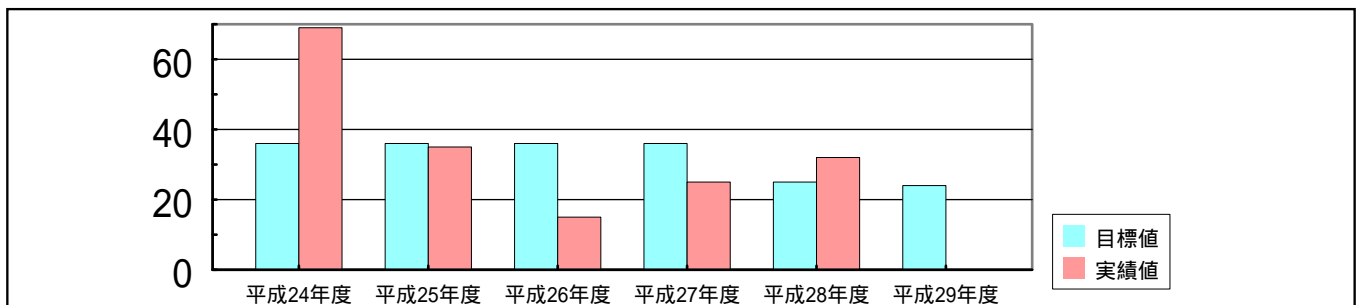
| 今後の課題 | |
|-------|--|
|-------|--|

9. 評価指標グラフ

| 区分 | 活動指標 1 | 指標名 | ボランティア作業回数 |
|----|--------|-----|------------|
|----|--------|-----|------------|



| 区分 | 成果指標 3 | 指標名 | ボランティア作業参加者 |
|----|--------|-----|-------------|
|----|--------|-----|-------------|



| 区分 | 効率指標 1 | 指標名 | ボランティアの平均参加人数 |
|----|--------|-----|---------------|
|----|--------|-----|---------------|

