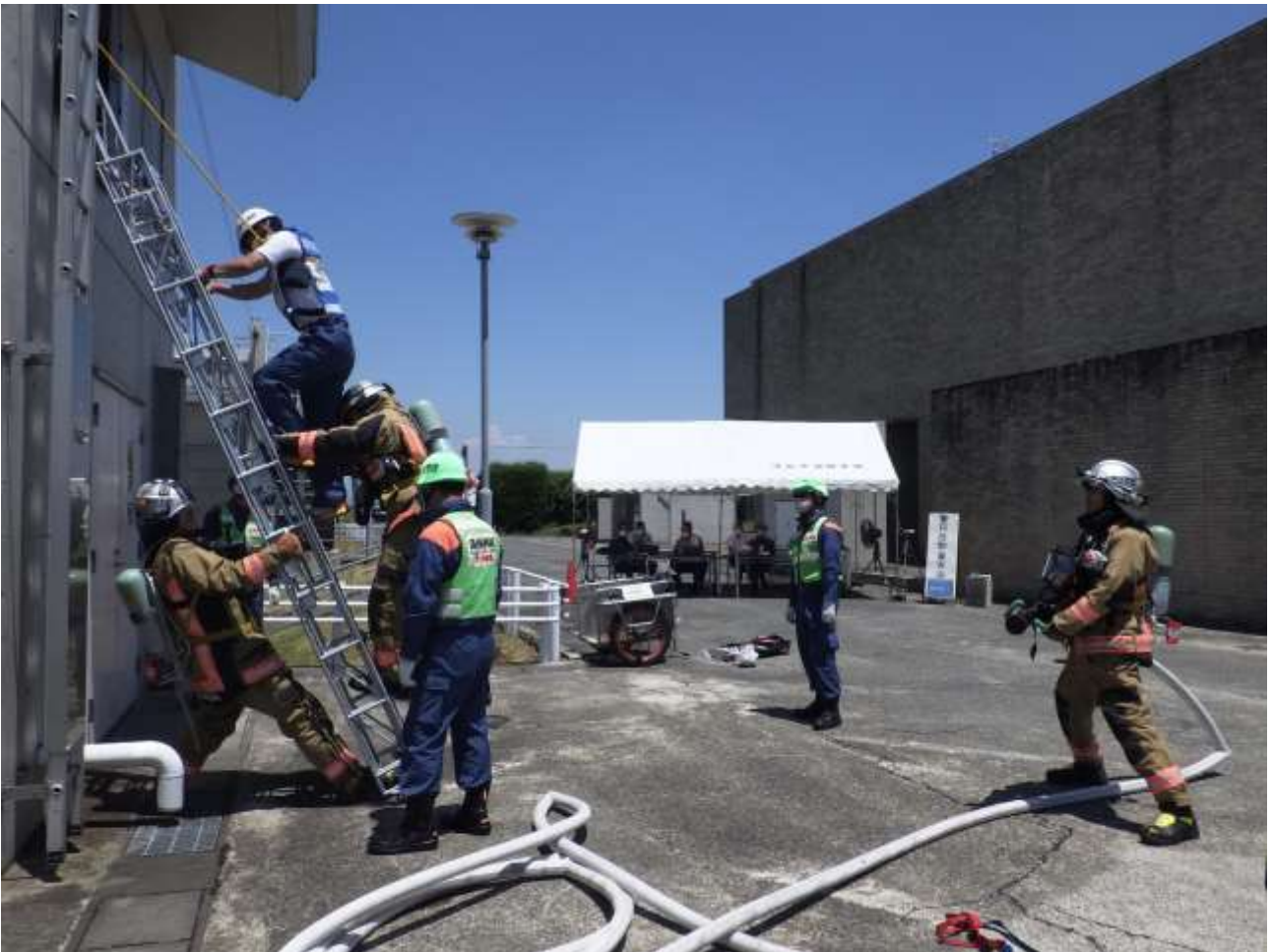


警 防



深谷市消防本部 警防活動審査会

1. 消防ポンプ自動車等一覧表

令和4年4月1日現在

区分	車両名	メーカー	排気量	ポンプ形式	級別	初年度登録	経過年	備考
本部	指令 1	マツダ	1.99			H 20. 08	13年7ヶ月	
	指令 2	マツダ	1.34			H 18. 06	15年9ヶ月	
	連絡車 1	ホンダ	1.99			H 25. 03	9年0ヶ月	
	連絡車 2	日産	1.49			H 20. 07	13年8ヶ月	
	連絡車 3	三菱	0.65			H 20. 07	13年8ヶ月	
	査察 1	トヨタ	1.49			H 17. 07	16年8ヶ月	
深谷消防署	深谷広報 1	日産	1.49			H 26. 07	7年8ヶ月	
	深谷指揮 1	日産	1.99			H 19. 02	15年1ヶ月	
	深谷指揮 2	いすゞ	3.49			H 12. 08	21年7ヶ月	
	深谷 1	日野・モリタ	5.12	ポリュート	A 2	H 30. 01	4年2ヶ月	水槽1500ℓ、4WD キャブス装備
	深谷 2	日野・モリタ	4.00	バランスタービン	A 2	H 22. 02	12年1ヶ月	水槽600ℓ CD-I型 キャブス装備
	深谷 3	日野・モリタ	4.89	バランスタービン	A 2	H 12. 02	22年2ヶ月	ポンプ車 NOx・PM低減装置取付
	深谷化学 1	日野・モリタ	7.96	バランスタービン	A 2	H 8. 12	25年3ヶ月	化学車II型・薬液500ℓ 水1300ℓ積載 NOx・PM低減装置取付
	深谷救助 1	日野・モリタ	5.12			R 3. 01	1年2ヶ月	工作車III型、4WD
	深谷梯子 1	日野・モリタ	8.86			H 26. 01	8年2ヶ月	35m級水路付先端屈折式はしご
	救急深谷 1	トヨタ	2.69			H 29. 01	5年2ヶ月	
	救急深谷 2	トヨタ	2.69			H 24. 02	10年1ヶ月	
	深谷資機材 1	三菱	5.24			H 13. 07	20年8ヶ月	クレーン付 NOx・PM低減装置取付
ボートトレーラ	SOREX				H 23. 07	10年8ヶ月		

深谷消防署	深谷水難救助1	ヤマハ	1.05			H 23. 07	10年8ヶ月	水上オートバイ
	深谷重機1	コマツ				H 25. 03	9年0ヶ月	国から無償貸与
	深谷重機搬送1	日野	6.4			H 25. 03	9年0ヶ月	国から無償貸与
藤沢分署	藤 沢 1	日野・モリタ	5.12	ポリユート	A 2	H 30. 11	3年4ヶ月	水槽1500 ^{リットル} 、4WD キャブス装備
	救急藤沢1	トヨタ	2.69			H 30. 01	4年2ヶ月	
	藤沢連絡車	三菱	0.65			H 16. 10	17年5ヶ月	
豊里分署	豊 里 1	日野・モリタ	6.4	ポリユート	A 2	H 28. 11	5年4ヶ月	水槽1500 ^{リットル} 、4WD キャブス装備
	救急豊里1	トヨタ	2.69			H 31. 01	3年2ヶ月	
	豊里連絡車	三菱	0.65			H 16. 05	17年10ヶ月	
岡部分署	岡 部 1	日野・モリタ	5.12	ポリユート	A 2	H 30. 01	4年2ヶ月	水槽1500 ^{リットル} 、4WD キャブス装備
	救急岡部1	トヨタ	2.69			H 24. 01	10年2ヶ月	
	岡部連絡車	マツダ	0.65			H 22. 02	12年1ヶ月	経済対策臨時交付金
上柴分署	花園化学1 (配置替え)	日野・モリタ	7.96	バランスタービン	A 2	H 15. 01	19年2ヶ月	化学車Ⅱ型、薬液500 ^{リットル} 、水1300 ^{リットル} 積載
	救急上柴1	トヨタ	2.69			H 25. 03	9年0ヶ月	
	上柴連絡車	三菱	0.65			H 20. 06	13年9ヶ月	
花園消防署	花園査察1	日産	1.99			H 17. 10	16年5ヶ月	
	花園指揮1	マツダ	1.99			H 27. 12	6年3ヶ月	
	花園指揮2	三菱	2.35			H 29. 02	5年1ヶ月	
	花園連絡車	ホンダ	1.49			H 28. 10	5年5ヶ月	
	花園水槽1	三菱・モリタ	8.2	タービン	B 3	H 14. 02	20年1ヶ月	水槽5,000リットル 可搬ポンプ
	花園多目的1	日野・モリタ	5.12	ポリユート	A 2	R 3. 12	0年3ヶ月	水槽900 ^{リットル} 、2WD キャブス装備

花園消防署	花園 1	日野・モリタ	6.4	ボリュート		H 27. 01	7年2ヶ月	水槽1500 ^{リットル} 、4WD キャブス装備
	花園 2	日野・モリタ	4.00	バランスタービン	A 2	H 30. 03	4年1ヶ月	4WD
	花園救助 1	日野・モリタ	6.4			H 18. 03	16年0ヶ月	工作車Ⅱ型、4WD
	救急花園 1	トヨタ	2.69			H 27. 12	6年3ヶ月	
	救急花園 2	トヨタ	2.69			H 27. 01	7年2ヶ月	
	花園資機材 1	マツダ	4.77			H 18. 09	15年6ヶ月	クレーン・パワーゲート付
川本分署	川本 1	日野・モリタ	6.4	バランスタービン	A 2	H 17. 01	17年2ヶ月	水槽1500 ^{リットル} 、4WD キャブス装備
	救急川本 1	トヨタ	2.69			H 27. 01	7年2ヶ月	
	川本広報 1	ホンダ	0.65			H 14. 11	19年4ヶ月	
寄居分署	寄居 1	日野・モリタ	6.4	バランスタービン	A 2	H 20. 10	13年5ヶ月	水槽900 ^{リットル} 、4WD CD-Ⅱ型 キャブス装備
	救急寄居 1	トヨタ	2.69			R 1. 08	2年7ヶ月	
	寄居広報 1	ホンダ	0.65			H 16. 01	18年2ヶ月	

2. 消防水利状況

○現有水利

令和4年4月1日現在

種別 管轄	消火栓	防 火 水 槽 (t)					さく泉	プール	濠・池	合 計
		20~39	40~59	60~99	100以上	小 計				
深谷消防署	1,747	186	754	30	15	985	263	28	10	3,033
花園消防署 (寄居町含む)	1,068	234	869	72	3	1,178	0	13	3	2,262
合計	2,815	420	1,623	102	18	2,163	263	41	13	5,295

○令和3年度設置水利

地域区分	水利区分	消火栓		小計	防火水槽		小計	さく泉式井戸 基準	合計
		有効	基準		40m ³	60m ³			
深谷市	深谷消防署	公設水利	3 (上柴町東×2、 原郷)	3			8		11
		私設水利			8 (仲町、原郷×2、後榛 沢、幡羅町×3、宿根)				
	花園消防署	公設水利		1 (田中)	1			5	6
		私設水利		5 (田中、長在家、永田、 黒田×2、)					
寄居町	花園消防署	公設水利	2 (末野、寄居)	2	1 (桜沢)		4		6
		私設水利			3 (保田原、藤田、桜沢)				
合計		0	6	6	17	0	17	0	23

備考 私設防火水槽撤去11件、消火栓撤去1件

3. 消防相互応援協定

締 結 機 関 名	締 結 年 月 日
埼玉県防災ヘリコプター	平成 3年 4月 1日
太田市消防本部	平成 17年 5月 9日
寄居町 (非常備)	平成 18年 1月 1日
比企広域市町村圏組合	平成 18年 1月 1日
美里町 (非常備)	平成 18年 4月 1日
本庄市 (非常備)	平成 18年 4月 1日
熊谷市 (非常備)	平成 19年 2月 21日
埼玉県下消防相互応援協定	平成 19年 7月 1日
伊勢崎市	平成 20年 4月 1日
関越自動車道・首都圏中央連絡自動車道における消防相互応援協定	平成 18年 1月 1日
埼玉県消防長会第3ブロック消防本部消防相互応援協定	平成 26年 9月 12日

4. 救急法実施状況

令和3年度

1 普通救命講習（Ⅰ、Ⅱ、Ⅲ）

2時間以上3時間未満の講習で、指導員1人が7～8人を担当し、応急手当の重要性・必要性、心肺蘇生法、止血法を指導、最終的に効果判定を実施し、合格者には、修了証を発行し、住民に広く応急手当の普及にあたる。

No.	実施日	対象者	場所	人員	再講習
1	4月7日	令和3年度新規採用職員①	深谷消防署	13	
2	4月7日	令和3年度新規採用職員②	深谷消防署	12	
3	4月14日	春陽の里①	同左	10	
4	4月23日	春陽の里②	同左	11	
5	5月8日	寄居町子育て支援センター	同左	10	3
6	5月11日	春陽の里③	同左	8	
7	5月15日	さくら保育園	同左	13	
8	5月20日	春陽の里④	同左	10	1
9	5月25日	深谷商業高等学校	同左	15	2
10	5月29日	ふきのとう保育園	同左	15	8
11	5月31日	昭和電工マテリアルズ(株)埼玉事業所	同左	13	
12	6月5日	ふかや市民大学①	深谷消防署	16	2
13	6月12日	ふかや市民大学②	深谷消防署	17	1
14	6月15日	深谷グリーンパークアクアパラダイスパティオ①	同左	12	3
15	6月16日	深谷グリーンパークアクアパラダイスパティオ②	同左	15	6
16	6月18日	太平洋エンジニアリング㈱深谷事業所	同左	9	5
17	6月19日	ふかや市民大学③	深谷消防署	17	1
18	6月25日	岡部西学童保育室	同左	11	10
19	6月29日	埼玉県社会福祉事業団 花園	同左	14	
20	6月30日	寄居町学童保育の会①	男衾学童はらっぱクラブ	12	9
21	7月3日	ゆずの木保育園①	同左	15	15
22	7月9日	特定非営利活動法人太陽の子	同左	8	6
23	7月13日	深谷高等学校①	同左	16	1
24	7月17日	ゆずの木保育園②	同左	9	9
25	7月19日	中央学童クラブ	同左	10	8
26	7月19日	深谷高等学校②	同左	15	
27	7月20日	深谷第一高等学校	同左	17	
28	7月21日	東京成徳大学深谷高等学校	同左	14	
29	7月26日	深谷市立幼稚園(午前)①	深谷市役所	9	
30	7月26日	深谷市立幼稚園(午後)②	深谷市役所	8	
31	7月31日	仙元山保育園	同左	14	12
32	8月5日	春日園	同左	8	3
33	8月10日	秩父コンクリート工業株式会社深谷事業所	同左	17	5
34	8月23日	深谷市役所①公民館職員	深谷消防署	7	5
35	8月23日	深谷市役所②公民館職員	深谷消防署	3	2
36	8月24日	深谷市役所③公民館職員	深谷消防署	11	9
37	8月24日	深谷市役所④公民館職員	深谷消防署	9	6
38	9月3日	ポッシュ(株)寄居工場①	同左	11	9
39	9月6日	寄居町学童保育の会②	寄居学童はちのこクラブ	10	7
40	9月8日	寄居町学童保育の会③	用土学童わんぱくクラブ	7	5
41	9月10日	ポッシュ(株)寄居工場②	同左	13	9
42	9月13日	寄居町学童保育の会④	鉢形学童はりきりクラブ	10	7
43	9月15日	(株)河村機械工業所	同左	9	

44	9月17日	ボッシュ(株)寄居工場③	同左	8	6
45	9月27日	本田技研工業(株)埼玉製作所①	同左	11	
46	9月27日	本田技研工業(株)埼玉製作所②	同左	9	
47	10月2日	学研どりかむ教室	深谷消防署	9	1
48	10月3日	特定非営利活動法人 森林活用研究会こびす	同左	12	
49	10月19日	深谷高等学校	同左	9	2
50	10月21日	深谷第一高等学校	同左	6	1
51	10月23日	一般公募	深谷消防署	3	
52	10月26日	(株)エネサンス関東①	同左	7	6
53	10月27日	(株)エネサンス関東②	同左	8	4
54	10月27日	(株)エネサンス関東③	同左	8	4
55	11月6日	寄居保育所	同左	12	9
56	11月8日	岡部新電元	同左	10	
57	11月10日	のぞみの園ホーム	同左	13	8
58	11月12日	ホリデイスポーツクラブ深谷	同左	11	8
59	11月13日	男衾保育所	同左	14	11
60	11月17日	深谷市シルバー人材センター①	深谷消防署	13	2
61	11月18日	深谷市シルバー人材センター②	深谷消防署	9	2
62	11月19日	深谷市シルバー人材センター③	深谷消防署	3	
63	11月20日	寄居子育て支援センター	花園消防署	10	3
64	11月21日	深谷市消防団 南支団①	深谷消防署	15	4
65	11月24日	凸版印刷(株)深谷工場	同左	11	
66	11月27日	一般公募	花園消防署	3	
67	12月5日	深谷市消防団 南支団②	深谷消防署	12	6
68	12月4日	一般公募	深谷消防署	5	
69	12月16日	埼玉県環境整備センター①	同左	11	1
70	12月16日	埼玉県環境整備センター②	同左	9	1
71	12月18日	深谷生協訪問看護ステーション	深谷消防署	13	
72	1月29日	深谷市体育協会①	深谷消防署	13	6
73	1月29日	深谷市体育協会②	深谷消防署	9	6
74	2月1日	深谷市社会福祉協議会①	同左	14	6
75	2月1日	深谷市社会福祉協議会②	同左	11	3
76	2月15日	深谷市社会福祉協議会③	同左	14	1
77	2月24日	深谷市社会福祉協議会④	同左	10	
78	3月3日	深谷観光バス(株)	深谷消防署	7	4
79	3月24日	のぞみ保育園・第2のぞみ保育園	第2のぞみ保育園	6	
合計		79回		851	(274)

2 救急講習 (3時間未満)

講習時間は、3時間未満と短時間であるため、主に心肺蘇生法を中心に行う。

実施年度	実施回数	受講人員
令和3年度	60回	781人

3 上級救命講習 (5時間)

5時間の講習の中で、観察要領、心肺蘇生法(成人・小児・乳児)、止血法、傷病者管理法、副子固定法、熱傷の手当を行い、最終的に効果判定を実施し、合格者には、修了証を発行し、住民に広く応急手当の普及にあたる。

No.	実施日	受講者	実施場所	受講人員	
				初受講	再講習
1	11月20日	16	深谷消防署	10	6
2	2月19日	13	深谷消防署	13	
合計		1回		23人	6人

※昨年は新型コロナウイルス感染症の状況(緊急事態宣言及びまん延防止措置等)で、上級救命講習の実施はなし。