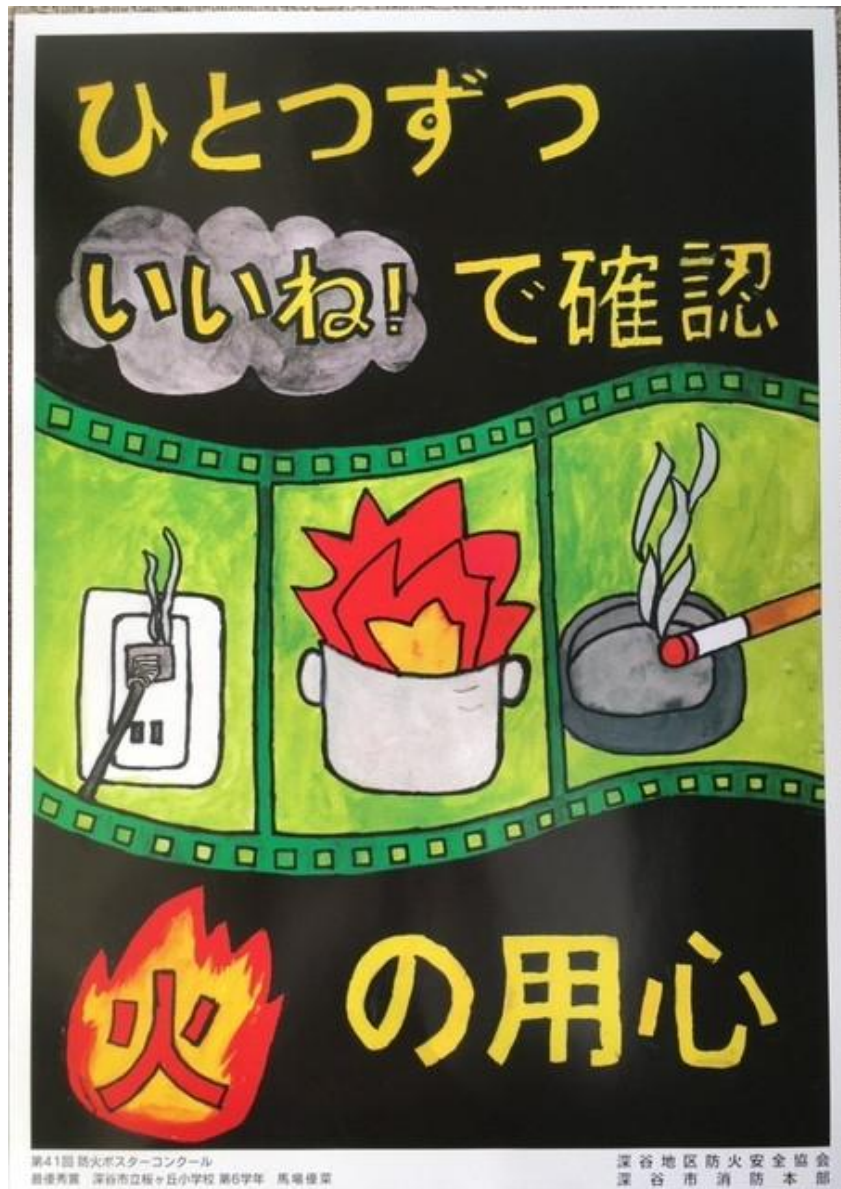


火災予防



第41回防火ポスターコンクール最優秀賞

深谷市消防本部
深谷地区防火安全協会

1. 地域別火災発生状況

令和元年

区分 地域別		発生件数 (件)				損害額 (千円)				り災状況		死傷者 (人)		焼損面積 (㎡)	
		建物	林野	車両	その他	計	建物	内容物	その他	計	り災世帯	り災人員	死者		負傷者
深谷市	深谷	1		1	1	3	5,779	153	106	6,038	3	6	1	1	100
	藤沢	1		1	5	7		12	701	713	1	6			
	幡羅	3		1	2	6	23,363	2,044	1,076	26,483	2	4			259
	明戸	2				2	6,024	2,407		8,431	2	6			133
	大寄	4			1	5	2,705	531	370	3,606	3	7		2	49
	八基	1			2	3	126			126				1	
	豊里	1			2	3	23	10		33					1
	上柴														
	南	2				2	157	20		177	2	7		1	12
	岡部	4		1	6	11	687	148	10,012	10,847	1	3			137
	川本	2			3	5	154	2,670	27	2,851	1	1			20
	花園	2			6	8	592	1,076	169	1,837				1	177
	小計	23		4	28	55	39,610	9,071	12,461	61,142	15	40	1	6	888
寄居町	11		1	4	16	63,208	5,505	225	68,938	6	14	2	2	295	
関越道															
合計	34		5	32	71	102,818	14,576	12,686	130,080	21	54	3	8	1,183	

2. 署所別火災発生状況

令和元年

区分 署所		発生件数 (件)				損害額 (千円)				り災状況		死傷者 (人)		焼損面積 (㎡)
		建物	林野	車両	その他	計	建物	内容物	その他	計	り災世帯	り災人員	死者	
深谷消防署	9		1	1	11	38,023	5,150	606	43,779	11	25	1	3	553
藤沢分署	2		1	5	8	5	16	701	722	2	11		1	
豊里分署	2			5	7	149	10	370	529				1	1
岡部分署	4		1	6	11	687	148	10,012	10,847	1	3			137
上柴分署	2		1	2	5		1	576	577					
花園消防署	7		1	9	17	13,832	3,483	184	17,499	4	8	2	2	420
川本分署	2			3	5	154	2,670	27	2,851	1	1			20
寄居分署	6			1	7	49,968	3,098	210	53,276	2	6		1	52
合計	34		5	32	71	102,818	14,576	12,686	130,080	21	54	3	8	1,183

3. 火災統計表

令和元年

○深谷市

種別 月別	発生件数(件)			焼損面積			焼損棟数(棟)				損害額(千円)				り災世帯数(世帯)				り災人員(人)				死傷者(人)		
	建物	林野	車両 その他	建物床 (㎡)	建物表 (㎡)	林野 (a)	全焼	半焼	部分焼	ぼや	計	建物	内容物	その他	計	全損	半損	小損	計	全損	半損	小損	計	死者	傷者
1	1		1						1	1			1										0		
2			1							0			172										0		
3	7		2	280	11		3	2	5	10	23,540	2,135	11,256	36,931	1			3	4	2		6			3
4	4		4	371	42		3	4	1	8	9,473	3,910		13,383	2			3	5	1		11			
5	1		4						1	1		10	698	708									0		
6	1		3						1	1		2,667		2,667									0		
7	2		1		1				2	2	5	16	6	27				2	2			11			1
8	1		1		6					0		126		126									0		1
9	1		1						1	1		41		41									0		
10	1			100	39			1	2	3	5,779	153		5,932			1	2	3			2	4	6	1
11	1								1	1	260	18		278					1	1		3			
12	3		1	132				1	1	3	427	120	329	876									0		
合計	23	0	4	888	99	0	7	2	9	13	39,610	9,071	12,461	61,142	3	1	11	15	3	2	35	40	1	6	

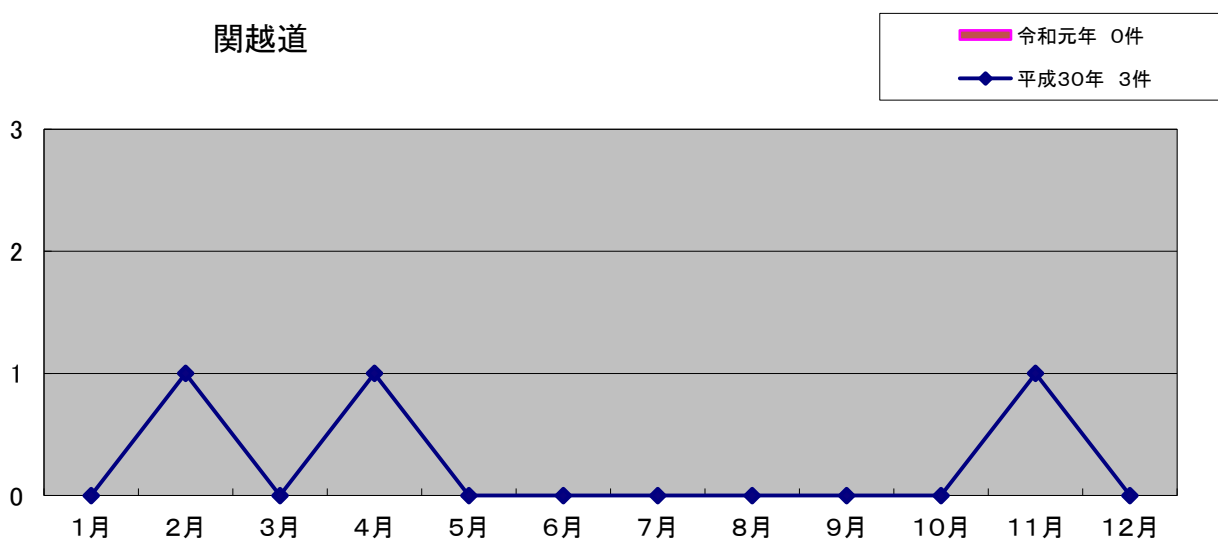
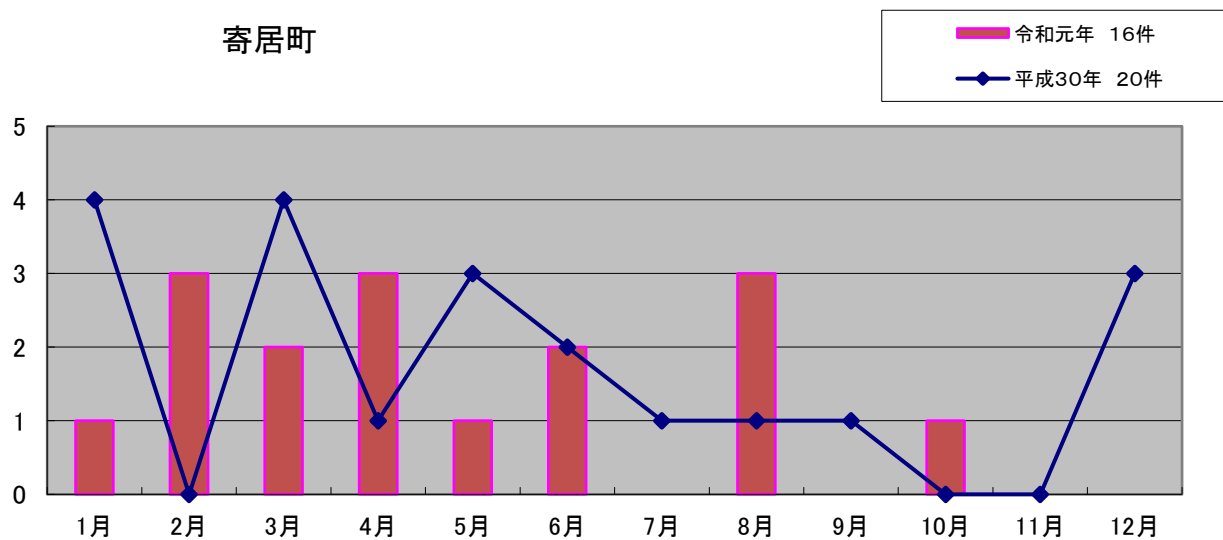
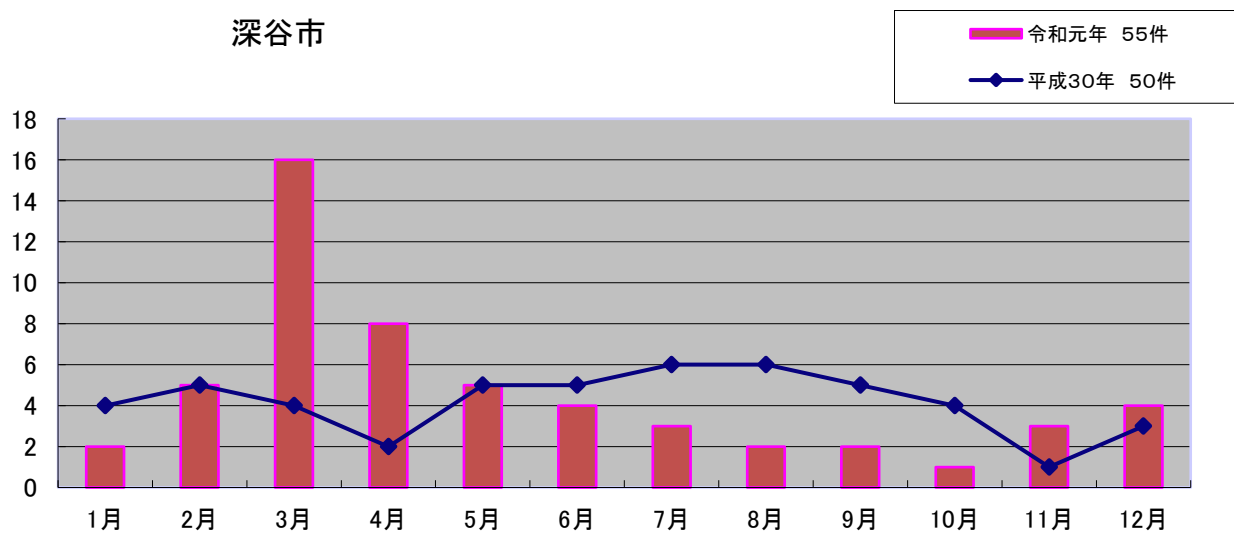
種別	発生件数(件)				焼損面積			焼損棟数(棟)				損害額(千円)				り災世帯数(世帯)			り災人員(人)			令和元年 死傷者(人)			
	建物	林野	車両	その他	建物床 (㎡)	建物表 (㎡)	林野 (a)	全焼	半焼	部分焼	ぼや	計	建物	内容物	その他	計	全損	半損	小損	計	全損		半損	小損	計
1	1			1						1	1		1,335												
2	2		1	3	48	36		1		1	1	3	2,889	1,763	210			1		1	1		3	3	
3	1		1	2	88			1			1		5,638	2,068											
4	2		1	3	27			1		1	2		2,714	238				1		1	2	2	3	5	1
5			1	1																					
6	2			2	11	8		2		1	3		47,386	35											
7																									
8	2		1	3		1				1	2		16	2	15					1	1		2	2	
9																									
10	1			1	121	28		2		3	5		4,565	64				1		1	2	2	2	4	1
11																									
12																									
合計	11		1	4	16	295	73	6	1	4	6	17	63,208	5,505	225		68,938	1	1	4	6	2	10	14	2

令和元年

○関越道

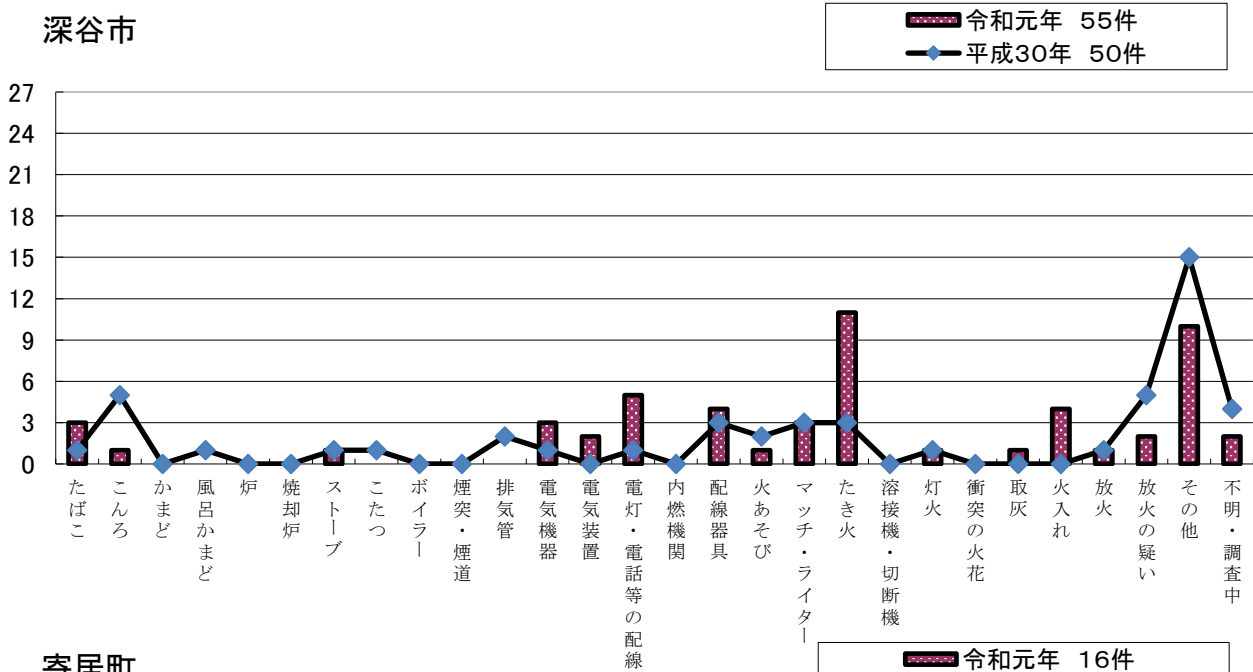
種別 月別	発生件数(件)				焼損面積			焼損棟数(棟)				損害額(千円)				り災世帯数(世帯)				り災人員(人)						
	建物	林野	車両	その他	建物床 (㎡)	建物表 (㎡)	林野 (a)	全焼	半焼	部分焼	ぼや	計	建物	内容物	その他	計	全損	半損	小損	計	全損	半損	小損	計	死者	傷者
1				0							0					0				0				0		
2				0							0					0				0				0		
3				0							0					0				0				0		
4				0							0					0				0				0		
5				0							0					0				0				0		
6				0							0					0				0				0		
7				0							0					0				0				0		
8				0							0					0				0				0		
9				0							0					0				0				0		
10				0							0					0				0				0		
11				0							0					0				0				0		
12				0							0					0				0				0		
合計	0	0	0	0	0	0	0	0	0	0	0	0	0	0	0	0	0	0	0	0	0	0	0	0	0	0

4. 月別火災発生件数

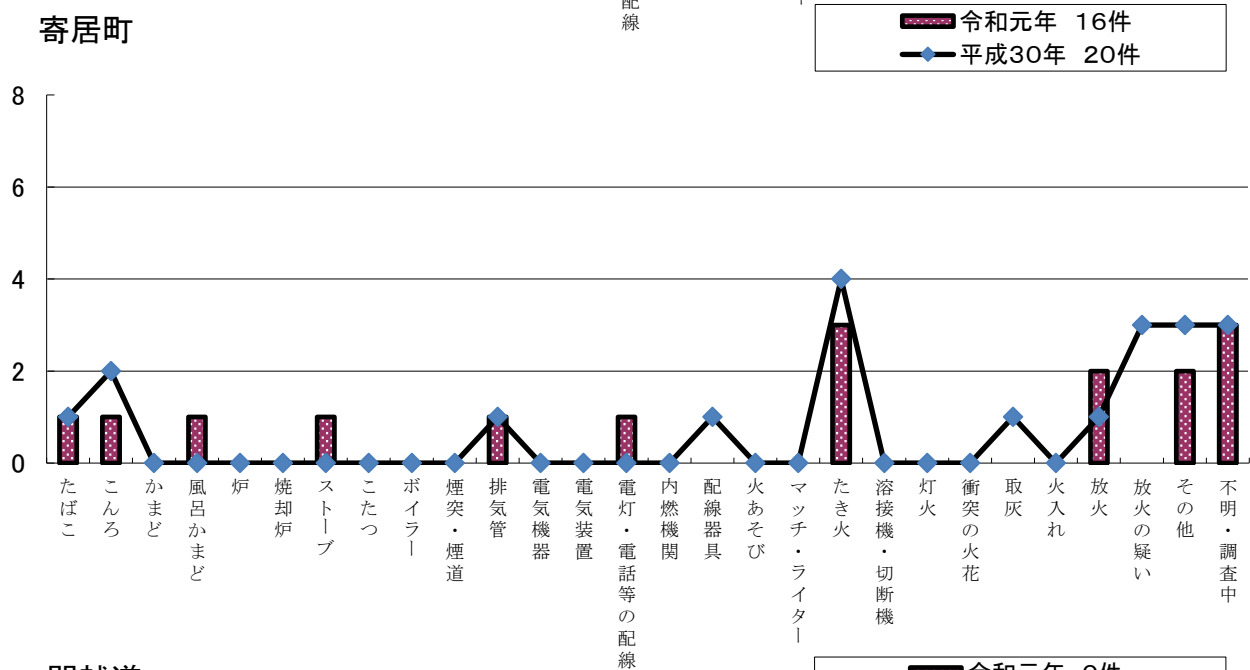


5. 原因別火災発生件数

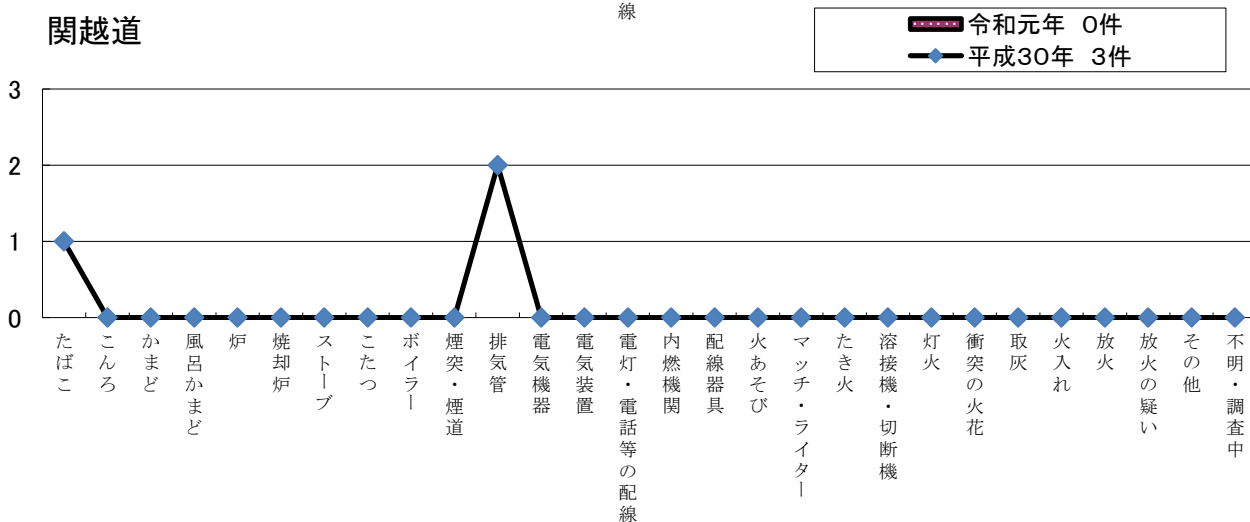
深谷市



寄居町



関越道



6. 時間別火災発生件数

令和元年

時 間	件 数				時 間	件数			
	深谷市	寄居町	関越道	計		深谷市	寄居町	関越道	計
0～1	1			1	13～14	7			7
1～2	1	1		2	14～15	6			6
2～3	1			1	15～16	2			2
3～4		1		1	16～17	4			4
4～5					17～18	1	1		2
5～6					18～19	2			2
6～7	3			3	19～20	2	1		3
7～8	1			1	20～21	2	1		3
8～9					21～22	1			1
9～10	3	1		4	22～23	1	1		2
10～11	8	3		11	23～24	2			2
11～12	4	3		7	不明				
12～13	3	3		6	合計	55	16	0	71

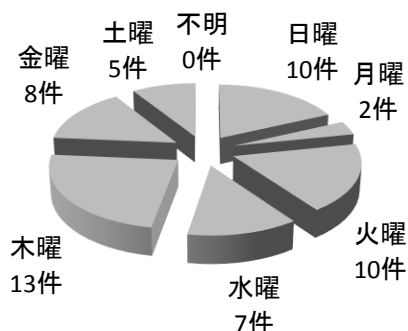
7. 覚知別火災発生件数

令和元年

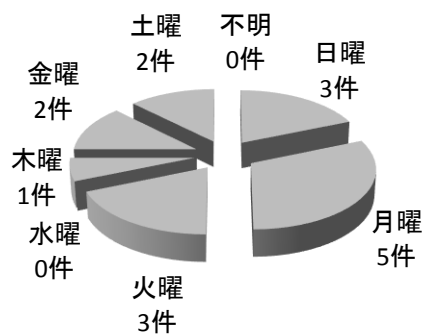
区 分	件数			
	深谷市	寄居町	関越道	合計
火災専用電話(NTT加入除く)	4	2		6
火災専用電話(NTT加入)	8	9		17
火災専用電話(携帯電話)	33	4		37
加入電話(固定)	1			1
加入電話(携帯電話)				
警察電話	4			4
駆け付け通報				
事後聞き知	5	1		6
その他				
合計	55	16	0	71

8. 曜日別火災発生件数

深谷市
【合計55件】



寄居町
【合計16件】



関越自動車道
【合計0件】

9. 危険物製造所等類別施設数

令和2年4月1日現在

	1類	2類	3類	4類	5類	6類	混在	計
製造所				5			1	6
屋内貯蔵所	3	2	1	111	2		15	134
屋外タンク貯蔵所				90				90
屋内タンク貯蔵所				4				4
地下タンク貯蔵所				107				107
移動タンク貯蔵所				34				34
屋外貯蔵所				30				30
給油取扱所				125				125
第一種販売取扱所								
一般取扱所	1			102			8	111
計	4	2	1	608	2		24	641

10. 危険物倍数別施設数

令和2年4月1日現在

倍数区分	五倍以下	五倍を超え 十倍以下	十倍を超え 五十倍以下	五十倍を超え 百倍以下	百倍を超え 百五十倍以下	百五十倍を超え 二百倍以下	二百倍を超え 一千倍以下	一千倍を超え 五千倍以下	五千倍を超え 一万倍以下	一万倍を超えるもの	計
製造所	1	3	1		1						6
屋内貯蔵所	44	24	20	18	11	8	1	2	6		134
屋外タンク貯蔵所	36	16	31	3	1		3				90
屋内タンク貯蔵所	1	1	2								4
地下タンク貯蔵所	43	17	32	12			3				107
移動タンク貯蔵所	27	2	3	2							34
屋外貯蔵所	5	12	13								30
給油取扱所	12	10	51	6	6	13	27				125
第一種販売取扱所											
一般取扱所	32	33	29	10	3	3	1				111
計	201	118	182	51	22	24	35	2	6		641

1 1 . 用途別防火対象物調査表

令和2年4月1日現在

令別表 区分	用途別	対 象 物 (事 業 所)		要 防 火 管 理 者		選 任 数	
(一)	集 会 場 の 類	87 30	117	69 25	94	61 25	86
(二)	遊 技 場 の 類	26 6	32	22 6	28	20 6	26
(三)	料 理 店 ・ 飲 食 店 の 類	137 27	164	118 25	143	75 24	99
(四)	百 貨 店 ・ マーケットの類	258 64	322	180 43	223	113 39	152
(五)	旅 館 ・ 共 同 住 宅 の 類	967 205	1,172	85 29	114	64 28	92
(六)	病 院 ・ 幼 稚 園 の 類	422 73	495	213 41	254	168 33	201
(七)	小 ・ 中 ・ 高 ・ 大 学 ・ 各 種 学 校	158 30	188	42 10	52	39 10	49
(八)	図 書 館	5 3	8	2 3	5	1 3	4
(九)	公 衆 浴 場 の 類	6 2	8	4 2	6	4 2	6
(十)	車 両 の 停 車 場 の 類	5 2	7	1 1	2	0 1	1
(十一)	神 社 ・ 教 会 の 類	30 10	40	10 2	12	8 2	10
(十二)	工 場 ・ 作 業 所	630 210	840	84 25	109	74 23	97
(十三)	車 庫 ・ 駐 車 場	27 8	35	1 1	2	1 1	2
(十四)	倉 庫	515 128	643	13 6	19	9 6	15
(十五)	前項に該当しない事業場	578 143	721	54 21	75	42 20	62
(十六)	複 合 用 途	285 89	374	95 13	108	31 12	43
(十七)	文 化 財 の 類	6 0	6	0 0	0	0 0	0
合 計		4,142 1,030	5,172	993 253	1,246	710 235	945

※各項目の数値…左上段：深谷市、左下段：寄居町、右側：小計

12. 業態別建築同意処理状況

令和元年度

用途別	項目	件数	棟数	構造			階層別				工事種別			処理状況			面積		
				木造	鉄骨	鉄筋コンクリート	1階	2階	3階	4階以上	新築	増築	改築	用途変更	同意無	同意有	不同意	返戻	建築面積
映画館・集会場の類		3	3	2	1		1	2				3					3,826.64	3,737.86	
キヤパレー・遊技場の類																			
料理店・飲食店の類		6	8	4	2		5	1				6					312.95	489.43	
物品販売・店舗の類		7	8	3	4		6	1				7					3,834.58	5,829.53	
旅館・共同住宅の類		5	13	3	2			5				5					1,243.89	2,079.68	
病院・幼稚園の類		28	28	23	2	3	11	15	2			24	3	1			14,909.25	19,309.38	
小・中・高・大学・各種学校の類		1	1	1				1				1					178.86	316.74	
図書館・博物館の類																			
公衆浴場・特殊浴場の類																			
車両の停車場の類		1	1	1			1					1					149.48	149.48	
社寺・教会の類		2	2	2			1	1				1	1				388.99	470.14	
工場・作業場の類		20	29	3	16	1	16	3	1			19	1				23,680.84	428,018.78	
車庫の類																			
倉庫の類		12	16	1	11		7	4	1			12					6,692.83	8,245.27	
前項に該当しない事業場		18	18	11	6	1	14	4				17	1				5,585.45	9,114.49	
併用住宅																			
複合用途		7	9	2	5		5	2				7					5,882.36	6,270.43	
危険物製造所等		1	1	1			1					1					968.07	999.83	
専用住宅		61	68	56	5		11	45	5			60	1				9,455.91	16,969.47	
工作物・その他		43	45	11	29	3	42	1				41	2				3,362.30	4,074.80	
計		215	250	122	85	8	121	85	9	0	205	9	0	1	0	215	0	80,472.40	506,075.31

13. 各種申請書届出処理件数

令和元年度

番号	種 別	件 数	番号	種 別	件 数
1	製造所等設置許可申請	10	19	液化石油ガス等貯蔵取扱届	47
2	製造所等変更許可申請	89	20	ネオン管灯設備届	0
3	製造所等完成検査申請	93	21	防火対象物使用開始届	245
4	タンク水圧検査申請	5	22	消防用設備着工・設置届	658
5	タンク水張検査申請	0	23	消防用設備点検結果報告	1,145
6	タンク溶接部検査申請	0	24	燃料電池発電設備・発電設備 変電設備・蓄電池設備設置届	66
7	仮使用・仮取扱等承認申請	80	25	防火管理者選（解）任届	249
8	製造所等品名数量倍数変更届	12	26	消防計画作成（変更）届	287
9	製造所等廃止届	17	27	り災申告書	32
10	製造所等休止届	3	28	り災証明交付	57
11	製造所等設置者氏名変更届	148	29	火災とまぎらわしい煙又は火災 を發するおそれのある行為の届	100
12	製造所等譲渡引渡届	4	30	煙火打上げ届	65
13	危険物保安監督者選（解）任届	51	31	催物開催届	50
14	危険物取扱従事者届	4	32	水道断減水届	0
15	製造所等輕易変更届	127	33	道路工事届	337
16	少量危険物等貯蔵・取扱届	38	34	露店等の開設届	89
17	火気使用設備設置届	29	35	喫煙等禁止行為の解除承認申請	44
18	消防訓練計画書	992	合 計		5,173

1 4. 中高層階防火対象物数

令和2年4月1日現在

用途別	3階	4階	5階	6階	7階	8階	9階	10階	11階	14階	15階	計
集会場の類	6											6
遊技場の類		1										1
料理店・飲食店の類	14											14
百貨店の類	4	1										5
旅館・共同住宅の類	218	66	40	8	4	3	1	2	1	3	1	347
病院・幼稚園の類	31	8	6		2							47
学校の類	39	30	2	2	1		1					75
図書館	2											2
工場・作業所	40	9		1								50
駐車場	1											1
倉庫	14	1	6	3								24
事務所等	66	14	8	3	2							93
複合用途	118	18	11	5	3		1	1				157
計	553	148	73	22	12	3	3	3	1	3	1	822