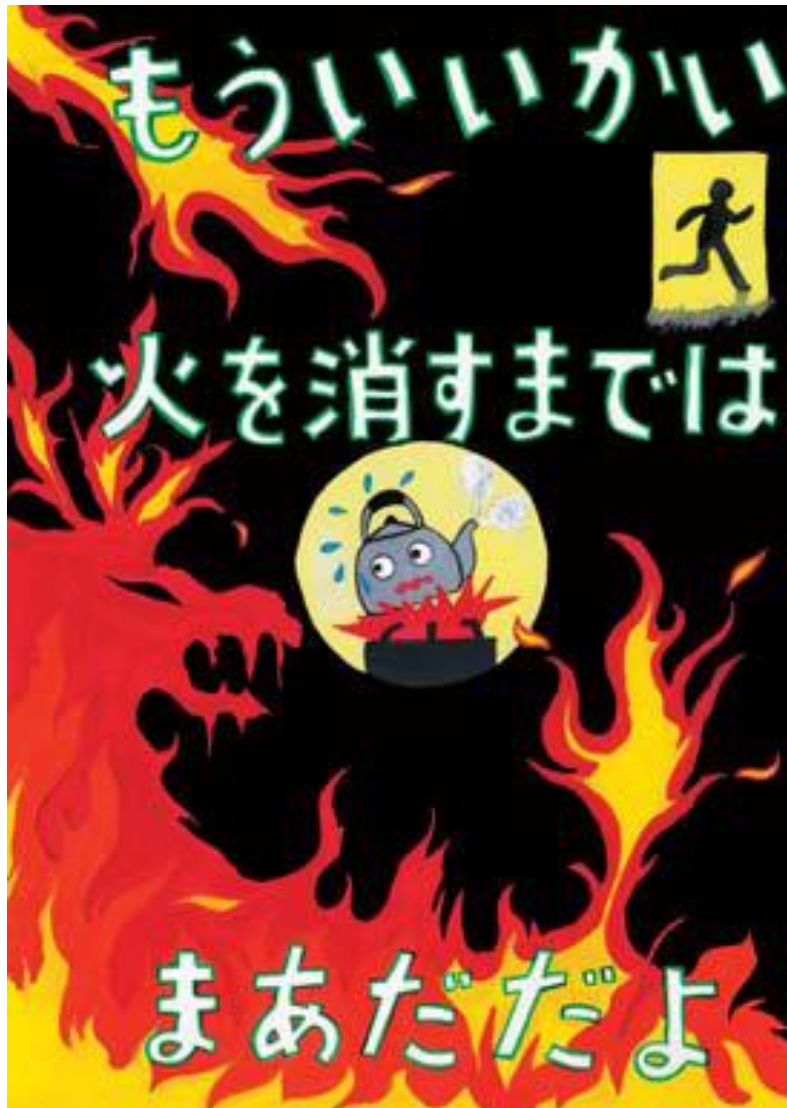


火災予防



第36回防火ポスターコンクール最優秀賞

上柴西小学校 藤井 柊矢さん作

深谷市消防本部
深谷地区防火安全協会

1. 地域別火災発生状況

平成26年

区分 地域別		発生件数 (件)					損害額 (千円)				り災状況		死傷者 (人)		焼損面積 (m ²)
		建物	林野	車両	その他	計	建物	内容物	その他	計	り災世帯	り災人員	死者	負傷者	
深谷市	深谷	5		1	2	8	50,020	30,651	300	80,971	7	16	1		672
	藤沢	1		1	1	3		3	2,823	2,826					
	幡羅	2		1	1	4	19,554	4,820	165	24,539	4	16			205
	明戸			3		3			4,127	4,127					
	大寄				2	2	10		72	82					
	八基				1	1			88	88					
	豊里	1				1		9		9	1	4			
	上柴	4			4	8	19	47	67	133	3	8			1
	南	4				4	5,271	1,219		6,490	4	16		1	138
	岡部	2			2	4	1,038	3,441	1,135	5,614					83
	川本	2	2	1	1	6	75		14	89	2	5			1
	花園	2		1	2	5	3,502	368	15	3,885	4	10		1	60
	小計	23	2	8	16	49	79,489	40,558	8,806	128,853	25	75	1	2	1,160
寄居町	12		2	6	20	118,149	15,035	4,988	138,172	9	27	2	2	1,614	
関越道			2		2			4,516	4,516						
合計	35	2	12	22	71	197,638	55,593	18,310	271,541	34	102	3	4	2,774	

2. 署所別火災発生状況

平成26年

区分 署所		発生件数 (件)					損害額 (千円)				り災状況		死傷者 (人)		焼損面積 (m ²)
		建物	林野	車両	その他	計	建物	内容物	その他	計	り災世帯	り災人員	死者	負傷者	
深谷消防署	深谷消防署	5		4	4	13	50,030	30,651	4,499	85,180	7	16	1		672
	藤沢分署	4		1	1	6	5,222	573	2,823	8,618	4	16		1	128
	豊里分署	1			1	2		9	88	97	1	4			
	岡部分署	2			2	4	1,038	3,441	1,135	5,614					83
	上柴分署	7		1	5	13	19,622	5,516	232	25,370	7	24			216
花園消防署	花園消防署	10		3	5	18	50,399	11,187	6,185	67,771	12	36	1	2	598
	川本分署	2	2	1	1	6	75		14	89	2	5			1
	寄居分署	4		2	3	9	71,252	4,216	3,334	78,802	1	1	1	1	1,076
合計	35	2	12	22	71	197,638	55,593	18,310	271,541	34	102	3	4	2,774	

3. 火災統計表

○深谷市

平成26年

種別 月別	発生件数(件)					焼損面積			焼損棟数(棟)					損害額(千円)				り災世帯数(世帯)				り災人員(人)				死傷者(人)		
	建物	林野	車両	その他	計	建物床 (㎡)	建物表 (㎡)	林野 (a)	全焼	半焼	部分焼	ぼや	計	建物	内容物	その他	計	全損	半損	小損	計	全損	半損	小損	計	死者	傷者	
1	2		1		3		76				1	1	2	145	2,420	2,780	5,345											
2	1			4	5							1	1	15		99	114				1	1			1	1		
3	4		1	2	7	356	9		3		1	2	6	20,431	2,681	3,663	26,775	2			3	5	6		7	13		
4	3	2		1	6		1	16					3	73	30		103				1	1			2	2		
5	2			2	4	52	2		2		1	2	5	3,378	330		3,708	1			3	4	1		7	8		1
6	3			2	5	58	10		1	1	1	2	5	5,812	1,968	1,427	9,207		1	1	2			5	4	9		1
7	4		2	1	7	209	3		2		2	4	8	19,738	4,868	502	25,108	2			4	6	9		17	26		
8			1	1	2											156	156											
9	1		1	2	4							1	1		3	149	152											
10				1	1											1	1											
11	1		1		2							1	1		4	14	18				1	1			2	2		
12	2		1		3	217	167		2		2	1	5	29,897	28,254	15	58,166	2			3	5	3		11	14	1	
計	23	2	8	16	49	892	268	16	10	1	8	18	37	79,489	40,558	8,806	128,853	7	1	17	25	19	5	51	75	1	2	

○寄居町

平成26年

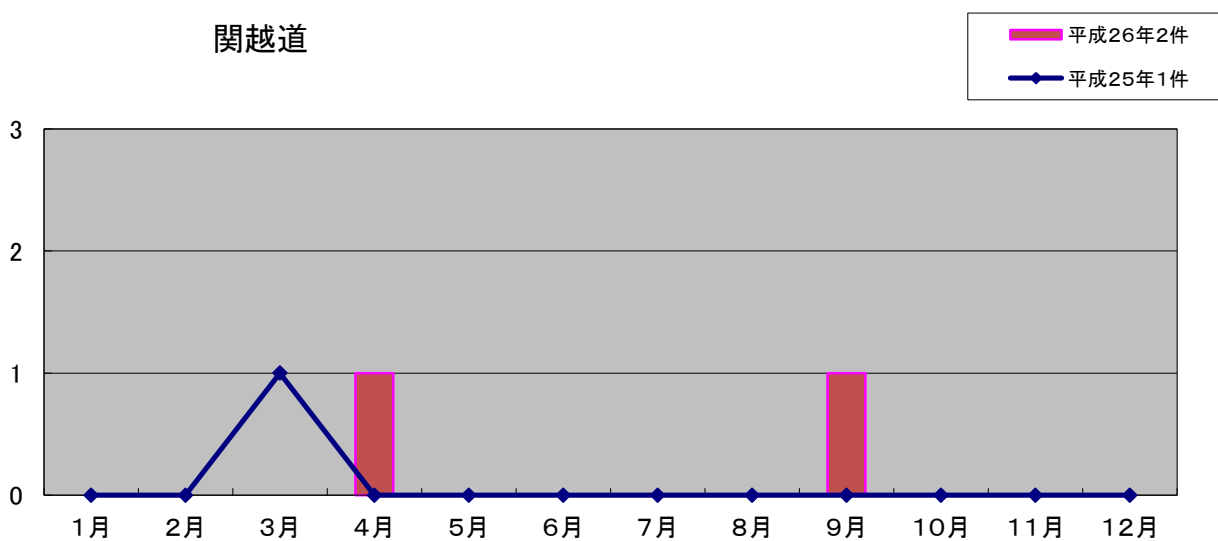
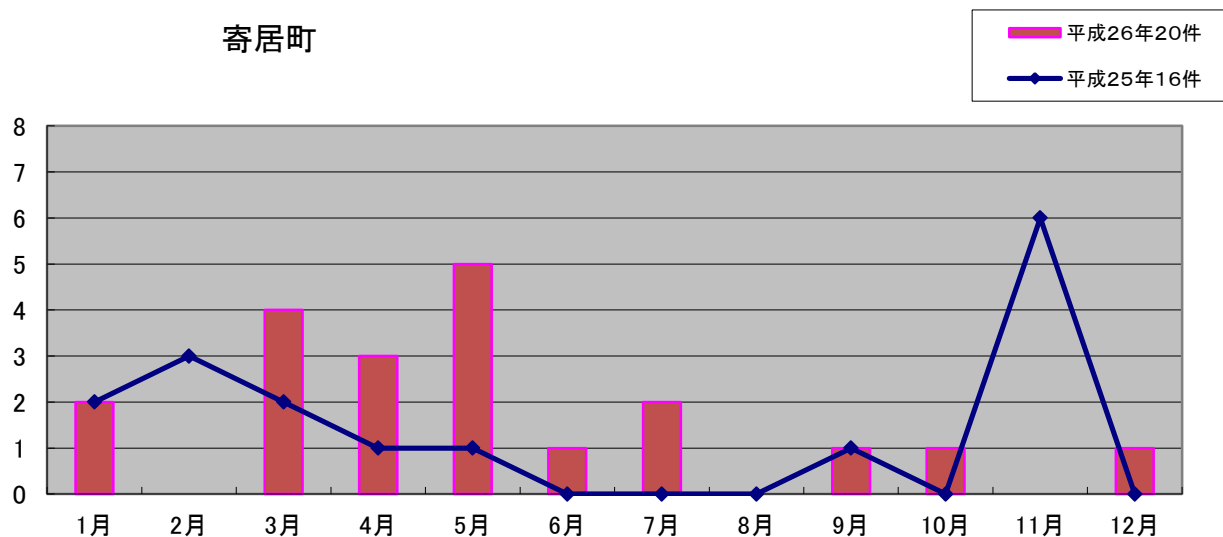
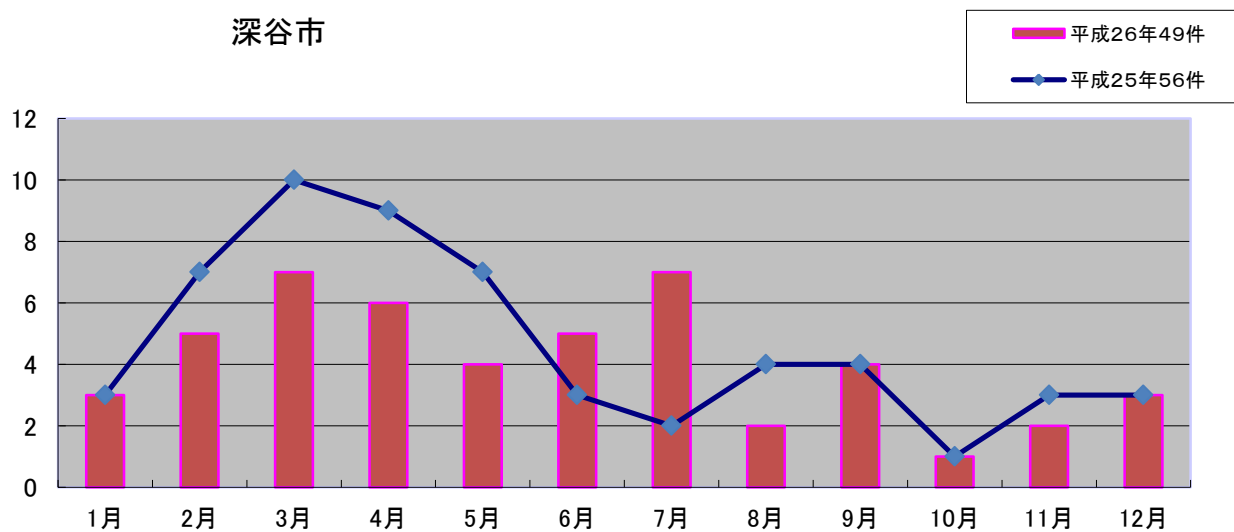
種別 月別	発生件数(件)					焼損面積			焼損棟数(棟)					損害額(千円)				り災世帯数(世帯)				り災人員(人)				死傷者(人)	
	建物	林野	車両	その他	計	建物床 (㎡)	建物表 (㎡)	林野 (a)	全焼	半焼	部分焼	ぼや	計	建物	内容物	その他	計	全損	半損	小損	計	全損	半損	小損	計	死者	傷者
1	1			1	2	90			1		1	2	7,643	998	344	8,985			1	1				3	3		
2																											
3	2		1	1	4	117	12		3		1	5	10,832	215	40	11,087	1		1	2	1		1	2	1		
4	2			1	3	41	11				1	2	2,594	55		2,649			1	1			6	6		1	
5	2		1	2	5	336	8		2		3	5	4,899	11,758	3,872	20,529									1	1	
6	1				1	7					1	1	732	65		797			1	1			5	5			
7	1			1	2	98	7		1		1	3	20,212	1,618	732	22,562	1		2	3	6		4	10			
8																											
9	1				1									4		4											
10	1				1	22					2	2	2,437	120		2,557			1	1	1			1			
11																											
12	1				1	865					1	1	68,800	202		69,002											
計	12		2	6	20	1,576	38		7		11	3	118,149	15,035	4,988	138,172	2		7	9	8		19	27	2	2	

○関越道

平成26年

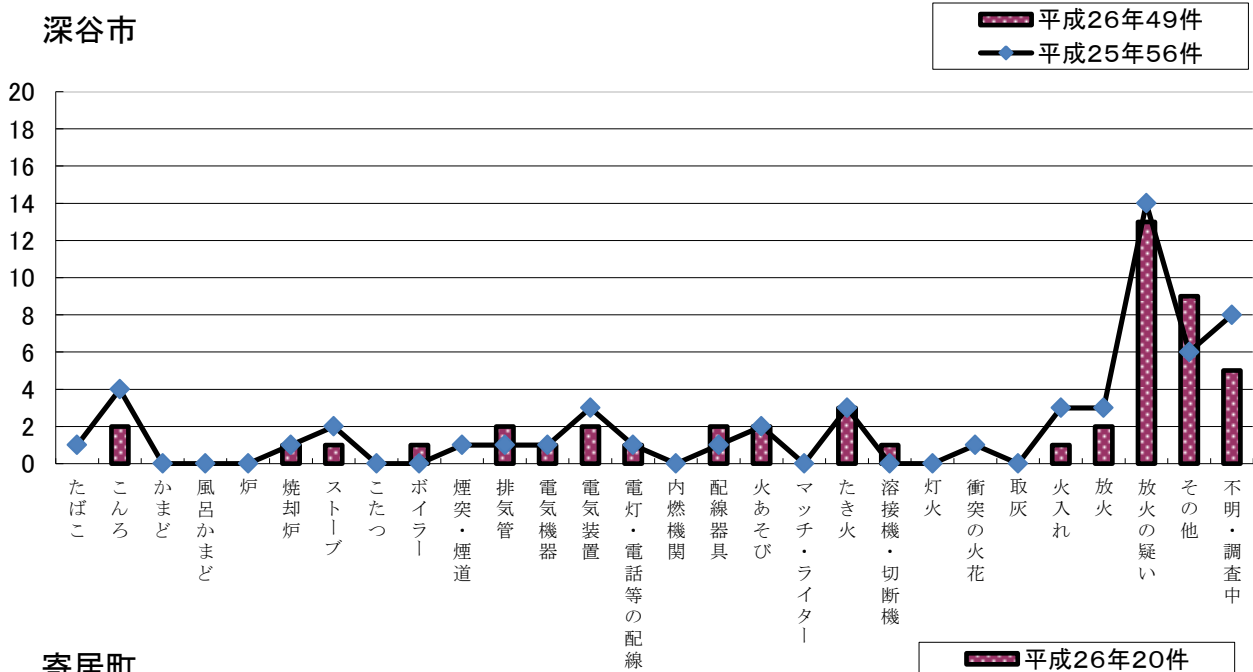
種別 月別	発生件数(件)					焼損面積			焼損棟数(棟)					損害額(千円)				り災世帯数(世帯)				り災人員(人)				死傷者(人)	
	建物	林野	車両	その他	計	建物床 (㎡)	建物表 (㎡)	林野 (a)	全焼	半焼	部分焼	ぼや	計	建物	内容物	その他	計	全損	半損	小損	計	全損	半損	小損	計	死者	傷者
1																											
2																											
3																											
4			1		1											2,513	2,513										
5																											
6																											
7																											
8																											
9			1		1											2,003	2,003										
10																											
11																											
12																											
計			2		2											4,516	4,516										

4. 月別火災発生件数

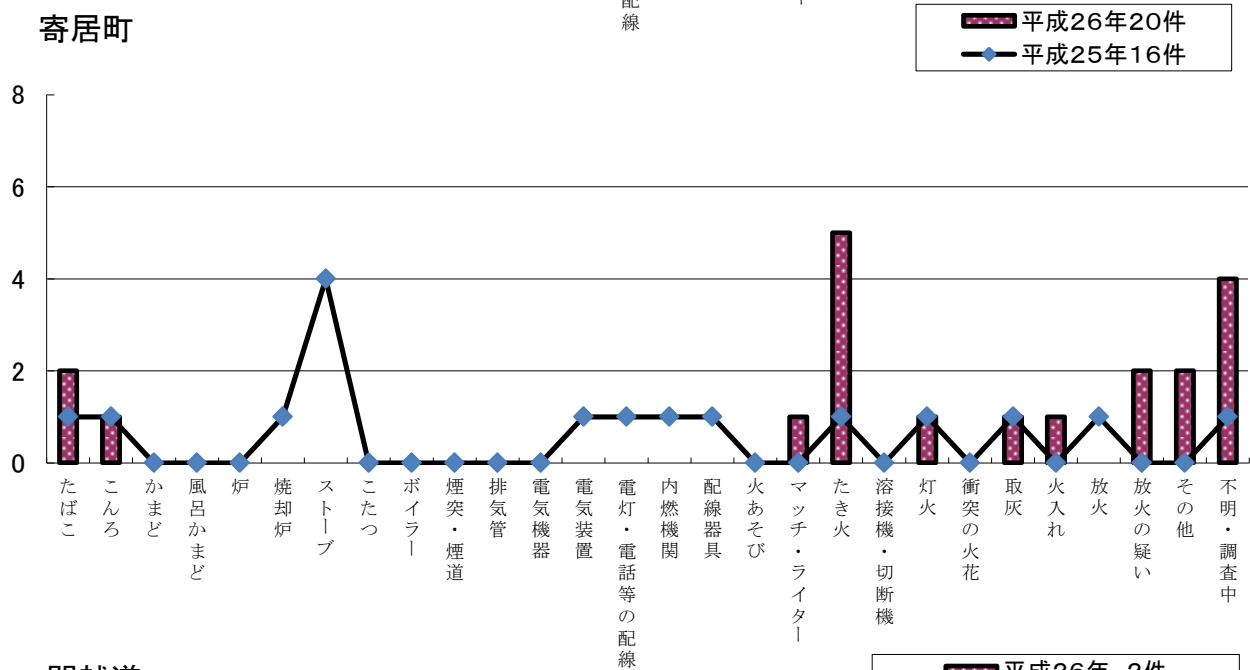


5. 原因別火災発生件数

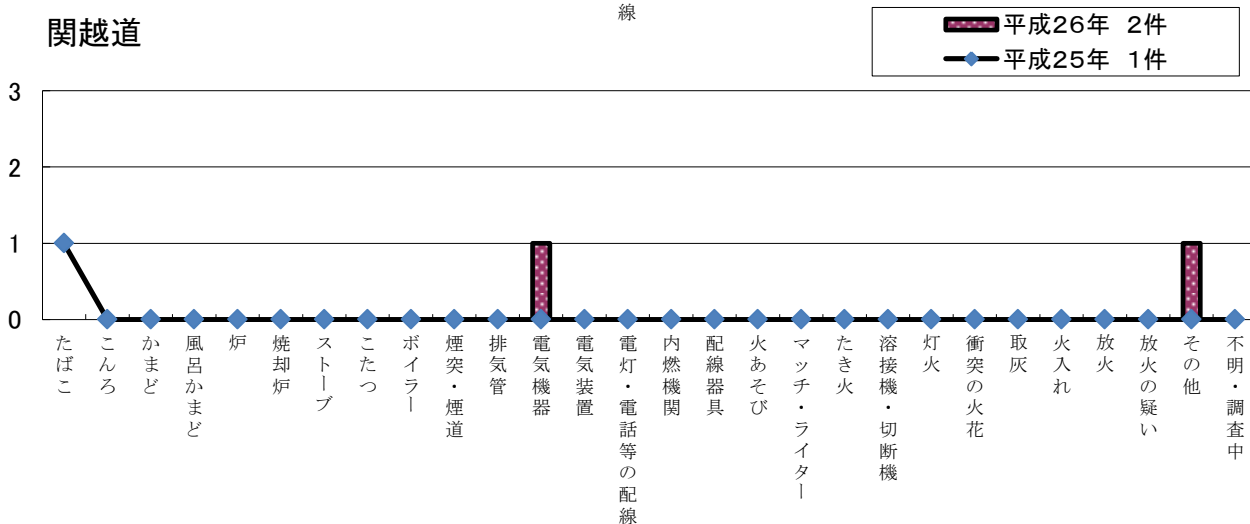
深谷市



寄居町



関越道



6. 時間別火災発生件数

平成26年

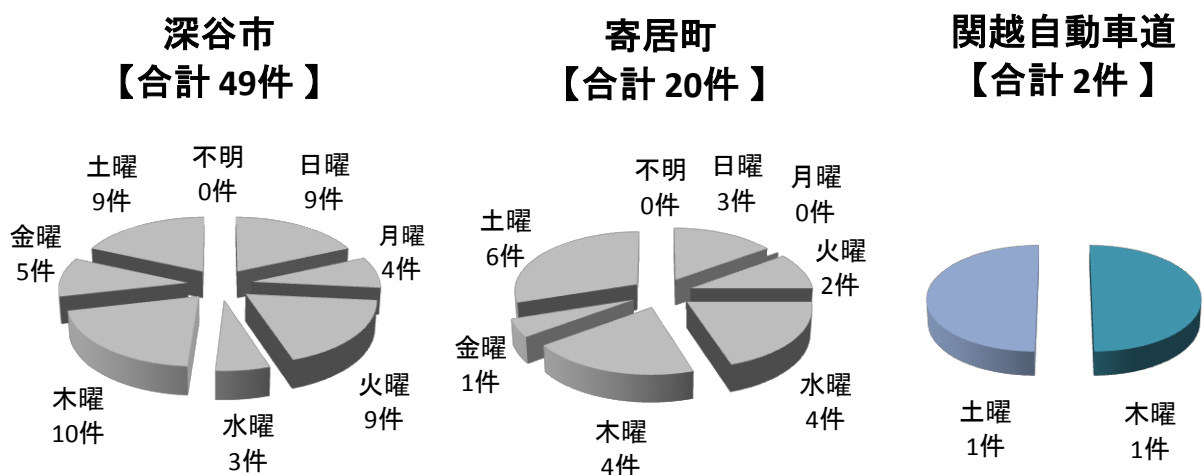
時 間	件 数				時 間	件数			
	深谷市	寄居町	関越道	計		深谷市	寄居町	関越道	計
0～1	2			2	13～14	5			5
1～2					14～15	1	1		2
2～3	1			1	15～16	4	1		5
3～4					16～17	1	1		2
4～5	1			1	17～18	3	3		6
5～6	2			2	18～19	2			2
6～7	3			3	19～20	2	1	1	4
7～8					20～21	2	1		3
8～9	1			1	21～22	2	1		3
9～10	2			2	22～23	3	1		4
10～11	2		1	3	23～24	2			2
11～12	3	2		5	不明	1	1		2
12～13	4	7		11	計	49	20	2	71

7. 覚知別火災発生件数

平成26年

区 分	件数			
	深谷市	寄居町	関越道	合計
火災専用電話(NTT加入除く)	5	4		9
火災専用電話(NTT加入)	9	2		11
火災専用電話(携帯電話)	18	11	2	31
加入電話(固定)	2	1		3
加入電話(携帯電話)	2			2
警察電話	4	1		5
駆け付け通報				
事後聞き知	9	1		10
その他				
計	49	20	2	71

8. 曜日別火災発生件数



9. 危険物製造所等類別施設数

平成27年4月1日現在

	1類	2類	3類	4類	5類	6類	混在	計
製造所				4			1	5
屋内貯蔵所	1	2	2	122	2		11	140
屋外タンク貯蔵所				100				100
屋内タンク貯蔵所				10				10
地下タンク貯蔵所				136				136
移動タンク貯蔵所				42				42
屋外貯蔵所				34				34
給油取扱所				130				130
第一種販売取扱所								
一般取扱所				125			7	132
計	1	2	2	703	2		19	729

10. 危険物倍数別施設数

平成27年4月1日現在

区分	倍数										計
	五倍以下	五倍を超え 十倍以下	十倍を超え 五十倍以下	五十倍を超え 百倍以下	百倍を超え 百五十倍以下	百五十倍を超え 二百倍以下	二百倍を超え 一千倍以下	一千倍を超え 五千倍以下	五千倍を超え 一万倍以下	一万倍を超えるもの	
製造所	1	2	1		1						5
屋内貯蔵所	45	25	28	19	12	3	1	2	5		140
屋外タンク貯蔵所	37	20	37	4	1		1				100
屋内タンク貯蔵所	4	3	3								10
地下タンク貯蔵所	58	23	40	12			3				136
移動タンク貯蔵所	32	1	5	4							42
屋外貯蔵所	7	12	15								34
給油取扱所	9	12	53	6	7	14	29				130
第一種販売取扱所											
一般取扱所	40	40	35	10	3	3	1				132
計	233	138	217	55	24	20	35	2	5		729

1 1. 用途別防火対象物調査表

平成27年4月1日現在

令別表 区分	用途別	対 象 物 (事 業 所)		要 防 火 管 理 者		選 任 数	
		深谷市	寄居町	深谷市	寄居町	深谷市	寄居町
(一)	集 会 場 の 類	88 25	113	79 25	104	38 12	50
(二)	遊 技 場 の 類	37 6	43	37 5	42	33 5	38
(三)	料 理 店 ・ 飲 食 店 の 類	138 28	166	121 25	146	77 19	96
(四)	百 貨 店 ・ マーケットの類	226 63	289	178 46	223	107 22	129
(五)	旅 館 ・ 共 同 住 宅 の 類	894 200	1,094	83 28	111	63 21	84
(六)	病 院 ・ 幼 稚 園 の 類	340 75	415	164 54	218	128 51	178
(七)	小・中・高・大学・各種学校	151 30	181	39 10	49	38 10	49
(八)	図 書 館	5 3	8	2 2	4	1 2	3
(九)	公 衆 浴 場 の 類	5 1	6	4 1	5	3 1	4
(十)	車 両 の 停 車 場 の 類	4 1	5	1 1	2	1 1	2
(十一)	神 社 ・ 教 会 の 類	26 10	36	8 2	10	5	5
(十二)	工 場 ・ 作 業 所	599 199	798	88 26	114	75 22	97
(十三)	車 庫 ・ 駐 車 場	24 8	32				
(十四)	倉 庫	483 119	602	9 6	15	6 2	8
(十五)	前項に該当しない事業場	530 133	663	46 25	71	38 24	62
(十六)	複 合 用 途	234 88	322	105 14	119	47 8	55
(十七)	文 化 財 の 類	6	6				
合 計		3,778 989	4,779	967 270	1,234	658 200	860

※各項目の数値…左上段：深谷市、左下段：寄居町、右側：小計

12. 防火管理資格修了証交付状況

令別表 区分	用途別	22年度	23年度	24年度	25年度	26年度	合計
(一)	集会場の類	5	7	16	7	2	37
(二)	遊技場の類	9	3	6	4	5	27
(三)	料理店・飲食店の類	13	11	8	11	9	52
(四)	百貨店・マーケットの類	19	16	17	17	18	87
(五)	旅館・共同住宅の類	6	4		3	1	14
(六)	病院・幼稚園の類	52	57	55	60	59	283
(七)	小・中・高・大学・各種校	6	13	12	7	5	43
(八)	図書館	1		1	1		3
(九)	公衆浴場の類	1	1			1	3
(十)	車両の駐車場の類				2		2
(十一)	神社・教会の類	1		1	2		4
(十二)	工場・作業所	29	26	33	30	32	150
(十三)	車庫・駐車場						
(十四)	倉庫	2		3			5
(十五)	前項に該当しない事業場	39	36	31	27	45	178
(十六)	複合用途	15	5	1	2		23
合計		198	179	184	173	177	911

平成26年度

13. 業態別建築同意処理状況

用途別	項目		構造			階層別				工事種別				処理状況				面積	
	件数	棟数	木造	鉄骨	鉄筋コンクリート	1階	2階	3階	4階以上	新築	増築	改築	用途変更	同意指導		不同意	返戻	建築面積	延べ面積
														無	有				
映画館・集会場の類	1	1	1			1				1					1			37.89	37.89
キャバレー・遊技場の類	2	2				2				2					2			1,103.18	1,052.82
料理店・飲食店の類	1	1	1			1				1					1			65.41	62.10
物品販売・店舗の類	24	24	4	20		22	2			24					24			10,384.05	9,876.00
旅館・共同住宅の類	17	23	4	18	1	12	11			22	1			2	15			3,604.47	6,729.69
病院・幼稚園の類	30	32	14	16	2	30	2		1	28	3			2	27			14,478.42	22,069.37
小・中・高・大学・各種学校の類	4	4	1	3		3			1	4					4			540.08	2,064.97
図書館・博物館の類																			
公衆浴場・特殊浴場の類																			
車両の駐車場の類	2	2	1	1		1	1			2					2			759.90	855.47
社寺・教会の類	4	4	4			4				4				3	1			436.85	563.33
工場・作業場の類	31	37	2	31	4	34	2	1		37				2	30			99,696.50	69,594.79
車庫の類																			
倉庫の類	43	45	12	31	2	45				45				2	41			2,103.86	28,463.91
前項に該当しない事業場	44	50	23	24	3	49	1			46	4			3	41			15,529.54	18,091.89
併用住宅	3	3	1	2			2	1		3				3				298.52	576.12
複合用途	4	4	2	2		2	2			4					4			1,304.37	653.15
危険物製造所等	1	2		2		2				2					1			1,157.43	1,157.43
専用住宅	71	87	62	25		49	38			86	1			8	63			9,763.54	13,476.54
工作物・その他																			
計	282	321	132	175	12	257	61	2	2	311	9			25	257			161264.01	175325.47

15. 中高層階防火対象物数

平成27年4月1日現在

用途別	3階	4階	5階	6階	7階	8階	9階	10階	11階	14階	15階	計
集会場の類	6											6
遊技場の類		1										1
料理店・飲食店の類	14											14
百貨店の類	4	1										5
旅館・共同住宅の類	216	64	39	8	4	3	1	2	1	3	1	342
病院・幼稚園の類	25	7	6		2							40
学校の類	39	31	2	2	1		1					76
図書館	2											2
工場・作業所	36	8		1								45
駐車場	1											1
倉庫	14	1	5	3								23
事務所等	65	13	8	3	2							91
複合用途	114	17	11	5	3			1				151
計	536	143	71	22	12	3	2	3	1	3	1	797