

総務

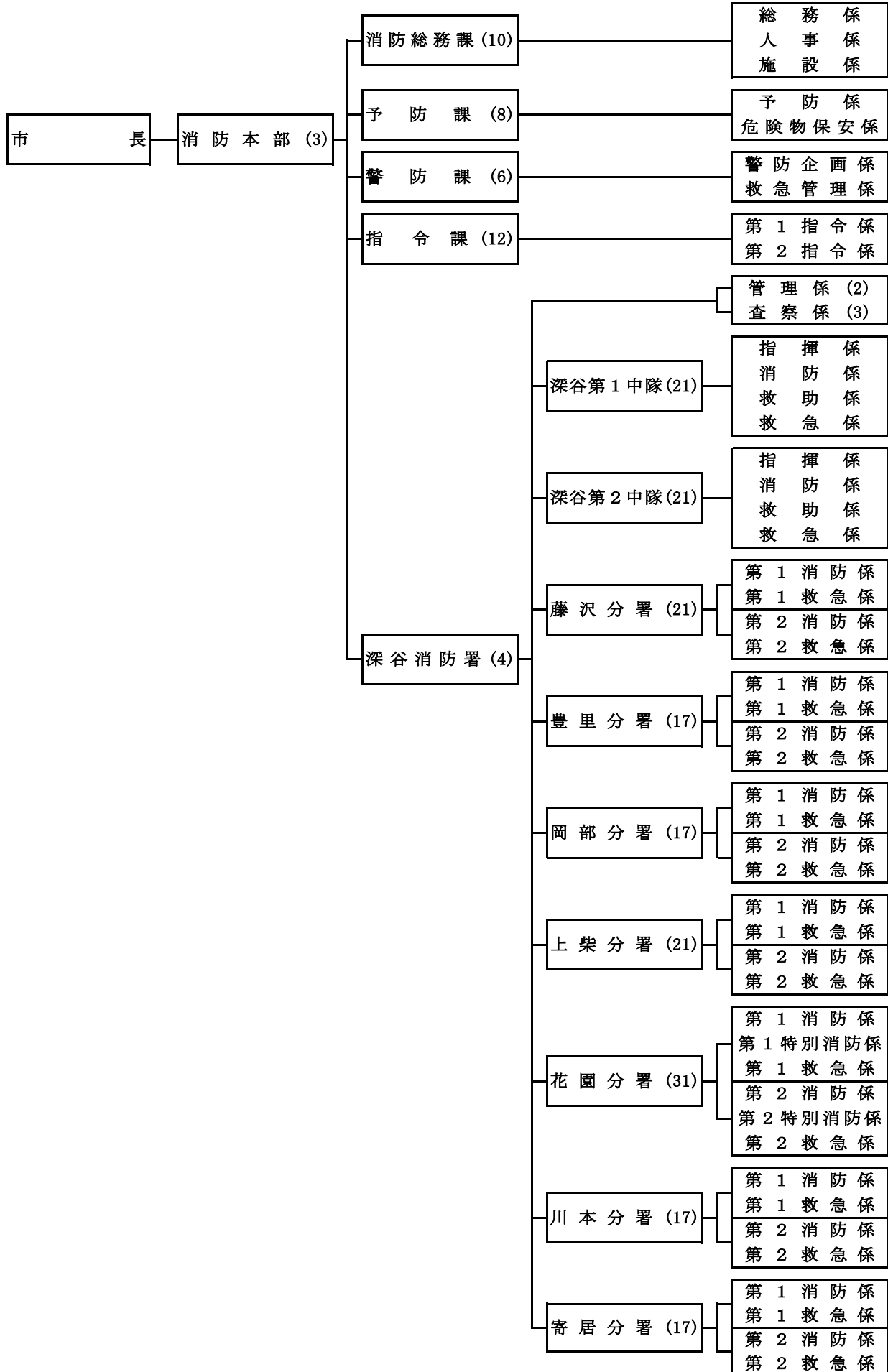


深谷市消防本部庁舎

位 置	深谷市上敷免 8 5 8 番地
竣 工	平成 1 7 年 3 月
構 造	鉄筋コンクリート造 3 階建
敷地面積	2 3, 6 3 0. 7 9 m ²
建築面積	3, 7 5 5. 9 0 m ²

1. 消防本部組織図

令和7年4月1日現在



2. 事務分掌

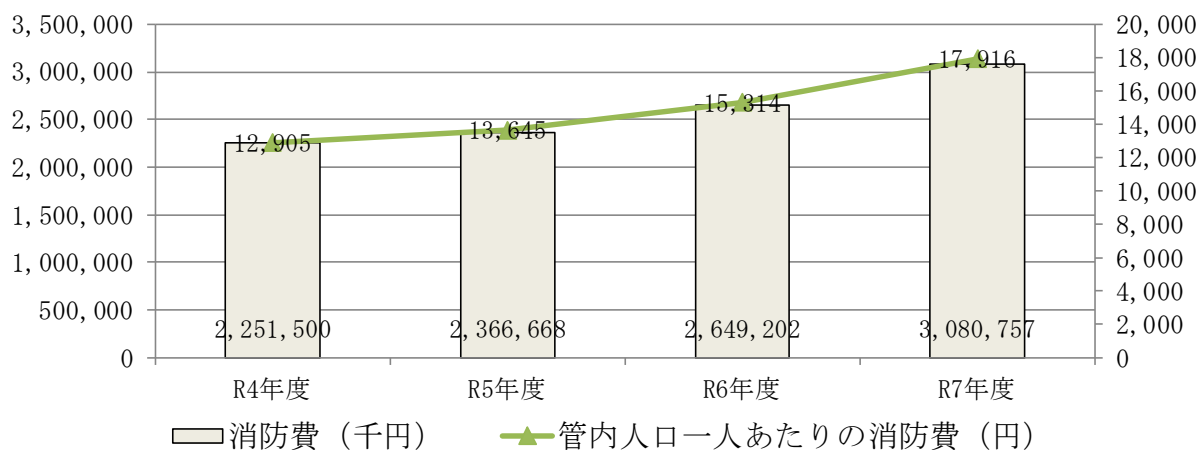
消防総務課	総務係	1 消防行政の管理に関すること
		2 課の庶務及び調整に関すること
		3 消防団に関すること
	人事係	1 職員の管理育成に関すること
		2 職員の労働安全衛生に関すること
	施設係	1 消防の施設及び備品の管理及び保全に関すること
予防課	予防係	1 防火対象物の消防用設備等及び防火管理に関すること
		2 防火思想の普及に関すること
		3 課の庶務及び調整に関すること
	危険物保安係	1 危険物規制事務等に関すること
警防課	警防企画係	1 警防活動の推進に関すること
		2 消防水利に関すること
		3 消防車両の整備及び管理に関すること
		4 課の庶務及び調整に関すること
	救急管理係	1 応急手当の普及啓発に関すること
		2 救急活動の推進に関すること

指令課	指令係	1 消防通信指令に関すること
		2 課の庶務及び調整に関すること
深谷消防署	管理係	1 各資器材の管理に関すること
		2 消防署の庶務及び管理並びに調整に関すること
	査察係	1 予防業務に関すること
	指揮係	1 警防活動支援に関すること
	消防係	1 消防活動に関すること
	救助係	1 救助活動に関すること
救急係	1 救急活動に関すること	
分署	消防係	1 消防活動に関すること
	特別消防係	1 救助活動に関すること
	救急係	1 救急活動に関すること

3. 消防の予算

○消防費の推移

	一般会計予算 (千円)	消防費 (千円)	消防費比率	管内人口	管内人口一人あたりの消防費(円)	管内世帯数	管内世帯一世帯あたりの消防費(円)
R4年度	52,285,947	2,251,500	4.31%	174,465	12,905	76,461	29,446
R5年度	54,071,375	2,366,668	4.38%	173,449	13,645	77,094	30,698
R6年度	57,604,180	2,649,202	4.60%	172,995	15,314	78,239	33,860
R7年度	65,394,132	3,080,757	4.71%	171,953	17,916	79,168	38,914



○消防費の内訳

【歳入】

単位：千円

	R 7 年度予算	R 6 年度予算	比較増減	構成比率
分担金及び負担金	533,685	485,026	48,659	95.71%
使用料及び手数料	8,238	8,813	△ 575	1.48%
国庫支出金	0	0	0	
県支出金	0	0	0	
繰越金				
雑入	10,255	11,264	△ 1,009	1.84%
寄付金				
利子及び配当金	5,425	5,385	40	0.97%
市債				
合計	557,603	510,488	47,115	100.00%

【歳出】

単位：千円

	R 7 年度予算	R 6 年度予算	比較増減	構成比率
常備消防費	1,954,878	1,700,050	254,828	63.45%
消防団費	110,464	109,793	671	3.59%
消防施設費	864,281	648,556	215,725	28.05%
水防費	412	494	△ 82	0.01%
その他	150,722	190,309	△ 39,587	4.89%
合計	3,080,757	2,649,202	431,555	100.00%

※寄居町分を含む。

4. 所属別・階級別職員数

令和7年4月1日現在

階級 所属	消 防 吏 員								その他の職員	計	
	消防正監	消防監	消防司令長	消防司令	消防司令補	消防士長	消防副士長	消防士			
消防本部	消防長	1									1
	次長		2								2
	消防総務課			2	2	3	3				10
	予防課			1	2	2	1		2		8
	警防課				2	2	2				6
	指令課			1	2	4	5				12
	小計	1	2	4	8	11	11		2		39
深谷消防署	署長		1								1
	消防課長等			3							3
	管理係				1		1				2
	査察係				1		2				3
	第1中隊				1	6	6	3	5		21
	第2中隊				1	6	6	3	5		21
	藤沢分署			1	2	6	5	1	6		21
	豊里分署			1	2	6	4		4		17
	岡部分署			1	2	6	3	2	3		17
	上柴分署			1	2	6	6		6		21
	花園分署			1	2	10	10	2	6		31
	川本分署			1	2	6	4	1	3		17
	寄居分署			1	2	6	5		3		17
小計		1	10	18	58	52	12	41		192	
合計	1	3	14	26	69	63	12	43		231	

5. 年齢別・階級別職員数

令和7年4月1日現在

階級 年齢	消防正監	消防監	消防司令長	消防司令	消防司令補	消防士長	消防副士長	消防士	その他の職員	計	割合
18歳～20歳								8		8	3.5%
21歳～25歳								24		24	10.4%
26歳～30歳							8	12		20	8.7%
31歳～35歳						23	3			26	11.3%
36歳～40歳					6	27				33	14.3%
41歳～45歳				1	17	6				24	10.4%
46歳～50歳			2	11	25	2				40	17.3%
51歳～55歳			7	12	17	1				37	16.0%
56歳～	1	3	5	2	4	4				19	8.2%
合計	1	3	14	26	69	63	11	44		231	100.0%
平均年齢	59.0	57.3	54.2	50.7	47.9	38.8	29.9	23.6			

6. 勤続年数別・階級別職員数

令和7年4月1日現在

勤続年数	階級	消防正監	消防監	消防司令長	消防司令	消防司令補	消防士長	消防副士長	消防士	その他の職員	計
		5年未満								1	27
5年以上10年未満							2	5	16		23
10年以上15年未満						1	26	5	1		33
15年以上20年未満						8	21				29
20年以上25年未満					3	10	7				20
25年以上30年未満				4	5	17					26
30年以上35年未満				4	13	30	3				50
35年以上		1	3	6	5	3	4				22
計		1	3	14	26	69	63	11	44		231

7. 公務死傷者状況（過去5年分）

令和7年4月1日現在

区分 年度別	消防職員		消防団員										協力者		計		
			深谷南支団		深谷北支団		岡部支団		川本支団		花園支団						
	死者	傷者	死者	傷者	死者	傷者	死者	傷者	死者	傷者	死者	傷者	死者	傷者	死者	傷者	
R2年度		4															4
R3年度		3															3
R4年度		0															0
R5年度		1															1
R6年度		2		2													4

8. 教養（職員教養）

令和7年4月1日現在

区分		階級	令和4年度 以前	令和5年度	令和6年度	計	
救急救命研修所（財団・県）			51	2		53	
消防 大学 校	幹 部 科		2			2	
	専 科 教 育	予 防 科	3			3	
		警 防 科	6			6	
		救 急 科	3			3	
		救 助 科	5	1		6	
		火 災 調 査 科	3			3	
	（実務講習） 女性活躍推進コース		1			1	
埼玉 県 消 防 学 校	初 任 教 育		221	7	8	236	
	幹 部 教 育	初 級 幹 部 科	17	1	1	19	
		中 級 幹 部 科	1			1	
	専 科 教 育	予 防 課 程		8			8
		火 災 調 査 科		14	2		16
		予 防 査 察 科		24		3	27
		警 防 科		39	2	2	43
		特 殊 災 害 科		13		2	15
		救 助 科		53	2	1	56
		救 急 II 課 程		8			8
		標 準 課 程		62			62
	救 急 科		119	6	6	131	
	特 別 教 育	実科指導員教育		12			12
		女性消防操法指導員教育		2			2
		幹 部 特 別 教 育		5			5
		実火災訓練教育		5	2	2	9
警 防 隊 長 ・ 救 助 隊 長 特 別 教 育		2			2		
水 難 救 助 員 教 育		4			4		
警 防 活 動 教 育		29	2	2	33		
高 度 ・ 特 別 高 度 救 助 教 育		3			3		
計			715	27	27	769	