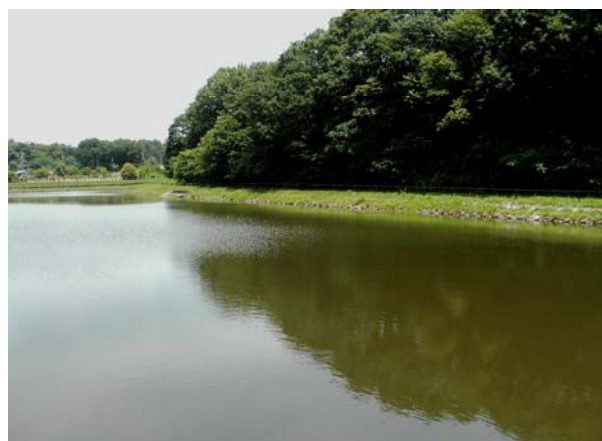


深谷市緑の基本計画（案）



平成 21 年 12 月

深谷市

表紙写真

<small>あらかわ</small> 荒川 (花園地区)	<small>しげんいけ</small> 慈眼池 (岡部地区)
<small>しらひげじんじや</small> 白髭神社 (川本地区)	<small>せんげんやまこうえん</small> 仙元山公園 (深谷地区)

—目次—

第 1 章 緑の基本計画策定における基本事項	1
1. 緑の基本計画の基本事項	1
1-1. 深谷市緑の基本計画策定の経緯と目的	1
1-2. 緑の基本計画とは	2
1-3. 計画の位置づけ	2
2. 緑の基本計画策定の検討体制等	3
2-1. 緑の基本計画の策定体制	3
2-2. 緑の基本計画策定の検討フロー（スケジュール）	3
第 2 章 深谷市緑の実態調査	4
1. 緑の基本計画の前提	4
1-1. 対象とする緑・緑地	4
1-2. 緑の効果と役割	5
2. 深谷市の緑の概況	6
2-1. 深谷市の概況	6
2-2. 緑の現況調査	11
2-3. 市民意向の把握	15
2-4. 既往計画での位置づけ	19
2-5. 事業進捗状況	23
3. 緑の解析・評価と課題の整理	28
3-1. 市全体の緑の課題について	28
第 3 章 将来目標および基本方針の検討	31
1. 基本理念及び緑の将来像	31
1-1. 基本理念	31
1-2. 緑の将来像	31
2. 緑の基本方針	33
2-1. 緑の基本方針の設定	33
2-2. 緑の配置方針	34
3. 目標数値の設定	36

3-1. 計画のフレーム	36
3-2. 計画の目標水準の設定	37
第 4 章 緑の推進施策の検討	38
1. 推進施策の体系	38
2. 施策の展開	40
2-1. 緑の環、緑の軸の形成（施策の柱1）	40
2-2. まちの緑の活性化（施策の柱2）	42
2-3. 貴重な緑の保全・活用（施策の柱3）	46
第 5 章 地区別の方針	50
1. 深谷地区	50
2. 岡部地区	54
3. 川本地区	56
4. 花園地区	58
第 6 章 計画の推進方策	60
1. 計画の推進体制	60
1-1. 行政の取り組み体制の整備	60
1-2. 協議会等の設置の検討	60
1-3. 広く市民からの意見を聞ける機会づくり	60
2. 計画の進行管理	60
2-1. PDCAサイクルによる進行管理	60
2-2. 計画の見直し	60