

深谷市総合体育館
管理業務基準書

令和8年7月

深谷市

深谷市総合体育館管理業務基準書 目 次

第1	総合体育館管理業務に関する基本的事項	1
第2	施設の概要等	2
第3	業務の範囲に関する事項	2
第4	施設の運営に関する業務の基準	3
第5	施設の維持管理に関する業務の基準	5
第6	自主事業に係る業務の基準	8
第7	その他業務の基準	8
第8	その他	12
別紙	1-1 施設の管理区域図	
別紙	1-2 総合体育館1階 平面図	
別紙	1-3 総合体育館2階 平面図	
別紙	1-4 総合体育館地下1階 平面図	
別紙	2 保守管理業務一覧	
別紙	3 備品一覧	
別紙	4 施設の改修及び修繕等の実施区分	
別紙	5 災害対応業務分類表	

深谷市総合体育館管理業務基準書

本書は、深谷市総合体育館（以下「総合体育館」という。）の管理業務を指定管理者が行うに当たり、深谷市教育委員会（以下「教育委員会」という。）が指定管理者に要求する管理業務の内容及びその基準等を示すものである。

第1 総合体育館管理業務に関する基本的事項

1 管理業務に係る基本理念

指定管理者制度は、指定管理者が施設の管理権限と責任を有し、施設の管理を代行する制度である。このため、指定管理者は、自らの責任と判断によって施設の適正な管理を確保しつつ、住民サービスの向上を図っていく必要がある。

指定管理者は、次の各項目に留意して管理業務を実施しなければならない。また、教育委員会は施設の設置者として、必要に応じて指定管理者に対して指示等を行うものとする。

- (1) 市民の体育、スポーツ及びレクリエーションの振興を図り、もって市民の健康で文化的な生活に資するため設置される、総合体育館の基本理念に則した管理業務を行うこと。
- (2) 公の施設であることを常に念頭において、公平なサービスの提供に努め、特定の者に有利又は不利になるような運営をしないこと。また、利用者が利用しやすいようにサービスの向上に努めなければならない。
- (3) 事業計画書等に基づき、利用者が快適に施設を利用できるよう適正な管理業務を行うとともに、効率的かつ効果的な管理業務を行い、適正な収入の確保と経費の縮減に努めること。
- (4) 施設が最大限有効活用されるよう利用促進に努めるとともに、利用者の意見を管理業務に反映させながら、利用者の満足度を高めていくこと。
- (5) 利用者の安全に配慮し、事故の発生防止に努めること。
- (6) 省エネルギーに努めるとともに、廃棄物の発生を抑制し、環境に配慮した管理業務を行うこと。
- (7) 教育委員会及び関係機関等と密接に連携を図りながら管理業務を行うとともに、市の施策に対しては、積極的に協力するよう努めること。
- (8) 個人情報の保護を徹底すること。

2 関係法令等の遵守

指定管理者は、施設の管理業務を行うに当たり、次に掲げるものをはじめ、関係する法令等を遵守しなければならない。

- (1) 地方自治法（昭和22年法律第67号）
- (2) 労働基準法（昭和22年法律第49号）及び関係法令
- (3) 深谷市公の施設における指定管理者の指定の手續等に関する条例（平成18年深谷市条例第77号）
- (4) 深谷市教育委員会が所管する公の施設に係る深谷市公の施設における指定管理者の指定の手續等に関する条例施行規則（平成18年教育委員会規則第7号）
- (5) 深谷市総合体育館条例（平成18年深谷市条例第117号。以下「条例」という。）
- (6) 深谷市総合体育館条例施行規則（平成18年教育委員会規則第40号）
- (7) 個人情報の保護に関する法律（平成15年法律57号）
- (8) 深谷市個人情報保護法施行条例（令和4年深谷市条例第17号）

- (9) 深谷市情報公開条例（平成18年深谷市条例第13号）
- (10) 深谷市行政手続条例（平成18年深谷市条例第15号）
- (11) 深谷市公共施設予約システムの運用に関する規則（平成21年規則第6号）
- (12) 深谷市教育委員会が所管する公の施設に係る公共施設予約システムの運用に関する規則（平成21年教育委員会規則第2号）
- (13) 深谷市文書等取扱規程（平成18年訓令第15号）

第2 施設の概要等

1 施設の概要

- 1 名称 深谷市総合体育館（深谷ビッグタートル）
- 2 開館日 平成5年11月1日
- 3 所在地 深谷市上野台2568番地
- 4 敷地面積 20,158 m²
- 5 建築面積 9,880 m²
- 6 延床面積 12,731 m²
- 7 構造 鉄筋コンクリート造（一部鉄骨鉄筋コンクリート）地上2階、地下1階建
- 8 施設内容 ■メインアリーナ 2,627.1 m²（1階移動観客席 1,512 席・2階固定観客席 1,508 席） ■サブアリーナ 770 m² ■ランニングコース1周240m・幅2m ■武道場 830 m²（柔道場 353 m²・剣道場 306 m²・弓道場 210 m²） ■トレーニング室 416.5 m² ■研修会議室 156 m² ■卓球コーナー93 m² ■事務室 117 m² ■館長応接室 24 m² ■附属諸室 115 m²（会議室・医務室・休憩室・職員更衣室） ■1階トイレ 130 m²／2階トイレ 200 m² ■更衣・シャワー室 210 m² ■1階ラウンジ 1,040 m²／2階ラウンジ 240 m²

2 施設の平面図（施設の管理区域図、総合体育館1階・2階・地下1階平面図） 別紙1-1、1-2、1-3、1-4参照

3 貸出施設の利用状況

深谷市総合体育館 利用状況

	令和5年度	令和6年度	令和7年度
利用件数（件）	45,318	48,195	51,252
利用者数（人）	206,398	207,755	213,944

第3 業務の範囲に関する事項

1 指定管理者が行う業務

(1) 施設の運営に関すること

- ア 利用許可申請書の受付及び許可書の交付
- イ 利用料金の徴収
- ウ 利用者への案内及び利用者との調整
- エ 入館者の統計等集計業務
- オ 施設内の利用者の規律の確保
- カ その他、施設を適切に利用させるために必要な業務

(2) 施設（設備及び物品を含む。以下「施設等」という）の維持管理に関すること

- ア 施設等の保守管理及び保守点検

- イ 設備機器管理業務
- ウ 施設内外の警備及び巡回
- エ 施設等の清掃等環境の整備及び衛生管理業務
- オ 備品管理業務
- カ 植栽管理業務
- キ 施設等の修繕業務
- ク その他、施設等の適切な維持管理に必要な業務
- (3) 自主事業の実施に関すること
- (4) その他
 - ア 事務処理等
 - ① 庶務（業務日誌、教育委員会への事業報告等の作成）
 - ② 経理事務（指定管理業務に係る帳簿の作成）
 - ③ 支払い業務（光熱水費、消耗品等の支払い業務）
 - ④ 教育委員会の貸与物品の管理
 - イ 施設の安全対策
 - ① 災害発生時に備えた対策
 - ② 事故・事件等の未然防止のための安全点検
 - ③ 消防法施行規則に基づく防災訓練等の実施
 - ウ 事業計画等の作成
 - エ 関係機関との調整
 - オ 官公庁への諸届に関する業務
 - カ その他、施設等の日常的な管理に必要な業務

2 教育委員会が行う業務

- (1) 施設の目的外利用に関する許可（自動販売機の設置等）
- (2) 指定管理者が行った使用許可の決定に不服があり、法律に基づく不服申し立てがあった場合の対応
- (3) 施設等の大規模修繕（計画的な改修、修繕等）
- (4) 利用者の故意・過失による施設等の損傷又は滅失による損害賠償請求
- (5) 不法占有者の退去及び不法車両等の撤去

指定管理者が行う業務については、以下第4から第8において基準を示すものとする。

第4 施設の運営に関する業務の基準

1 基本事項

(1) 開館時間

施設等を利用できる時間は、午前9時から午後10時までとする。

(2) 休館日

12月28日から翌年1月4日までの日とする。

(3) 開館時間及び休館日の変更等

指定管理者は、特に必要があると認めるときは、あらかじめ教育委員会と協議し、開館時間及び休館日を変更することができるとともに、臨時に休館し、又は休館日に総合体育館を利用させることができる。

2 利用等に関する業務

(1) 施設等の利用受付及び許可

ア 指定管理者は、条例第3条第1項第1号に規定する施設等（以下、「施設等」という。）の利用申込みの受付に当たっては、原則として先着順とし、公共施設予約システムにて予約管理、利用許可及び出納業務を行うこと。

イ 施設等の利用申込み受付期間は、原則として次のとおりとする。

- ① 各競技場又は会議室の全面使用 利用日の6月前から7日前まで
- ② 各競技場又は会議室の部分使用 利用日の2月前から7日前まで
- ③ 個人利用 当日

ウ 施設等の利用許可に当たっては、利用目的や管理上の問題がないことを十分確認の上、許可すること。

エ 利用の申請書等の書類は、指定管理者において作成すること。

オ 市が主催する事業については最優先するものとし、指定管理者は、積極的に市の事業に協力するよう努めるものとする。

また、指定管理者は、年間利用調整会議等を実施するなど、施設等の円滑かつ適切な利用を行えるよう調整すること。

カ 令和9年4月1日以前において、既に利用申込みのあった利用や実施が決定している事業については、原則として現在の指定管理者から引継ぐこと。

(2) 施設等の利用許可の制限等

ア 指定管理者は、管理業務上又は公益上必要があると認めるときは、利用の許可に条件を付することができる。

イ 条例第7条各号のいずれかに該当すると認めるときは、指定管理者は利用の許可をしないものとする。

ウ 条例第9条各号のいずれかに該当すると認めるときは、指定管理者は利用の条件を変更し、若しくは利用を停止し、又は利用の許可を取り消すことができる。

(3) 利用料金の設定及び収受

ア 指定管理者は、条例で定める額の範囲内で、あらかじめ教育委員会の承認を得て、施設等の利用に係る利用料金を設定すること。

なお、利用料金の設定に当たっては、施設の有効活用の観点及び収支状況等を踏まえ、適切なものとする。

イ 指定管理者は、施設等の利用に係る利用料金を自己の収入として収受する。

なお、収受した利用料金は還付しないものとするが、特別の理由があるときは、還付することができる。

(4) 利用の案内

ア 指定管理者は、施設等の利用者が円滑に利用できるよう利用案内に配慮すること。

イ 電話での問い合わせや施設見学等については、適切な対応を行うこと。

ウ 施設の利用等について、利用者、住民等から苦情があった場合は、適切な対応を行うとともに、その内容を教育委員会に報告すること。

(5) 施設等の利用方法と注意事項の説明

指定管理者は、施設利用者に対して施設等の利用方法及び注意事項を説明し、必要があれば現場にて指導・説明を行うこと。

(6) 利用促進

指定管理者は、施設の利用促進を図るため、施設案内パンフレットやホームページ等の必要な媒体の作成を行い、積極的かつ効果的なPR及び情報提供に努めること。

その際、案内パンフレット等には、指定管理者により管理されている施設であることを表示するとともに、内容等については、事前に教育委員会と協議するものとする。

(7) 地域のスポーツ・レクリエーション団体への支援

指定管理者は、地域のスポーツ・レクリエーション活動の拠点としての役割を認識し、深谷市スポーツ協会、深谷市レクリエーション協会、深谷市スポーツ少年団（以下「市内スポーツ・レクリエーション団体」という。）等、地域で活躍する団体への支援を通じて、地域のスポーツ・レクリエーション活動の活性化を図ること。

ア 市内スポーツ・レクリエーション団体等が実施する事業に協力し、実施会場の利用や物品の貸出についても十分に配慮すること。

イ 市内スポーツ・レクリエーション団体等の運営が円滑に行えるよう必要な支援すること。

第5 施設の維持管理に関する業務の基準

指定管理者は、施設等の機能と環境を良好に維持し、サービスの提供が常に円滑に行われるように、日常点検、保守及び法定点検等の保守管理業務を行うこと。

なお、保守管理業務の詳細は、別紙2に定めるとおりとする。

1 施設保守管理業務

指定管理者は、施設を適切に管理するために、日常的に施設の点検を行い、仕上材等の浮き、ひび割れ、はがれ、かび等が発生しない状態を維持し、かつ美観を維持すること。また、指定管理者は、施設を安全かつ安心して利用できるように、施設の予防保全に努めること。

2 設備機器管理業務

指定管理者は、附属設備等の安全確保及び適切な管理のために、次に掲げる保守点検等の必要な措置を講ずること。

業務に当たっては、確実性、安全性及び経済性に配慮するとともに、正常に機能しないことが明らかになった場合は、適切な方法により対応を行い、教育委員会に報告すること。

(1) 報告・連絡・調整業務

ア 管理報告書の作成

設備運転日誌、設備点検結果記録等の報告書を作成し、保存すること。

イ 関係官公庁等への諸届

管理等に必要な資格者の選解任届出書、法定点検業務の結果報告書等を作成し、提出すること。

(2) 設備保全業務

ア 手入れ

各設備機器に対して定期的な消耗品の取り替え及び粉塵等の除去・清掃を行い、美観の維持に努めること。

イ 応急措置

各設備機器等に異常を発見し、応急措置を行う必要があるときは、その波及被害を防止するため、常備する工具類を用いて処置すること。

ウ 修理業務

日常業務に支障をきたさない程度の部品交換等を行うこと。

(3) 日常点検業務

各設備機器の日常の運転管理、点検、整備を行うこと。また、正常に機能しない際の

対応等について、適切に記録を残すこと。

(4) 定期点検・整備業務

各設備機器に対して法定点検及び初期性能・機能保全のため、定期的に機器動作試験等を行うこと。その際に必要な消耗品の更新についても指定管理者の負担により随時行うとともに、正常に機能しない際の対応等について適切に記録を残すこと。

(5) 立会い業務

各種法令等に基づいて行われる官公庁の立ち入り検査及び専門業者の作業に対して立ち会うこと。

3 清掃業務

指定管理者は、施設内について良好な環境衛生、美観の維持を心がけ、施設としての安全かつ快適な空間を保つため、日常及び定期的な清掃を実施すること。

(1) 日常清掃

指定管理者は、施設について日常的に清掃を行い、施設等が常に清潔な状態に保たれるようにすること。清掃回数等は、指定管理者が利用頻度に応じて適切に設定すること。トイレ等の水周りについては、衛生面に特に留意するとともに、消耗品は常に補充された状態とすること。

(2) 定期清掃

指定管理者は、施設について日常清掃では実施しにくい箇所の清掃等を確実にを行うため、定期清掃を実施すること。

4 備品管理業務

(1) 教育委員会は、施設の管理業務に必要な備品（別紙3）を指定管理者に無償で貸与する。

(2) 指定管理者の責任により滅失、毀損（きそん）した備品の補充及び部品等の劣化に伴う交換等は指定管理者が行うこと。また、経年劣化等により更新が必要と判断される場合は、教育委員会と協議すること。

(3) 指定管理者が指定管理料により購入した備品の所有権は、原則教育委員会が有するものとする。

なお、備品の購入に際しては、あらかじめ教育委員会と協議すること。

(4) 指定管理者は、教育委員会から貸与された備品について、利用に支障をきたさないよう深谷市物品規則（平成18年深谷市規則第62号）及び関係例規に基づき適切に管理すること。また、管理に当たっては、市の基準に準じた備品台帳を作成すること。

(5) 備品のその他詳細な取り扱いについては、教育委員会と協議するものとする。

5 保安警備業務

指定管理者は、施設内の防犯、防火及び事故防止に万全を期し、定期巡回を行うなど利用者が安心して利用できる環境の確保に努めること。また、機械警備などを利用して年間を通じて常時警備を行うこと。

(1) 緊急時の業務

火災・盗難等の事故の発生又はそのおそれがある場合は、警察、消防、教育委員会に通報連絡を行うとともに、被害を最小限に食い止め、非常事態に適合した迅速かつ正確な緊急措置を講じること。

(2) 報告業務

事故の発生状況を把握し、警察等への通報を行うとともに、速やかに教育委員会に事

故報告を行うこと。

6 植栽管理業務

指定管理者は、弓道場内における植栽管理を行うこと。

- (1) 芝刈り、施肥、害虫駆除、除草、灌水等を計画的に行い、適切な状態を維持すること。
- (2) 業務の実施に当たっては、施設の利用に影響を与えないように実施すること。

7 環境衛生管理業務

指定管理者は、施設利用者が快適に施設を利用できる良質な環境を提供するため、常に施設内の適切な環境衛生の維持に努めること。業務に当たっては、建物の使用目的、使用内容等を十分に把握するとともに、「建築物における衛生的環境の確保に関する法律」等の関係法令を遵守すること。

各施設から排出されるごみは事業ごみとなるため適切に処理すること。

8 維持管理計画書の作成

指定管理者は、年度当初に施設維持管理計画書（点検整備、法令に基づく測定・検査、調査等）を作成し、教育委員会に提出すること。

なお、計画書に従って実施した点検・整備・調査・修繕等については記録を行い、施設維持管理計画書に反映させること。

9 修繕等の費用負担

施設等の改修及び修繕等の実施及び費用区分は別紙4のとおりとする。

ただし、別紙4の実施区分については、実施内容や財務状況等により、あらかじめ教育委員会と協議のうえ、変更することができる。

10 教育委員会が許可した目的外使用部分の管理

教育委員会は、施設の一部について指定管理者以外の者に対して目的外使用許可をすることがあるので、その目的外使用許可部分についても適正な管理を行うこと。

光熱水費等は許可を受けた者が負担することになるが、支払いの形態としては施設全体として支払う必要があることから、指定管理者が一括して支払った上で、後日、許可を受けた者に当該料金を請求すること。支払い方法等については、双方が協議すること。

※令和8年4月1日現在、目的外使用許可をしている部分

・清涼飲料自動販売機	8台 (7.3 m ²)
・清涼飲料自動販売機 (メッセージボード搭載型)	2台 (1.9 m ²)
・乳飲料自動販売機	1台 (0.6 m ²)
・冷菓自動販売機	1台 (0.8 m ²)
・現指定管理者代表団体事務スペース	1式 (45.6 m ²)
・スポーツ用品等販売ブース	1式 (3.0 m ²)
・遊戯器具 (ガチャポン)	1台 (0.1 m ²)

11 喫煙対策

総合体育館内は禁煙とする。

12 その他の業務

指定管理者は、施設の維持管理業務の実施状況を記録した業務日誌等を作成するとともに、一定期間保管し、教育委員会の求めがあったときには閲覧に供すること。

第6 自主事業に係る業務の基準

1 利用者の増加を図るための事業

指定管理者は、利用者の増加を図るため、自らの企画により施設内において施設の設置目的に適合する事業を実施することができる。

この場合、管理業務の実施を妨げない範囲において、事前に教育委員会と協議し、事業を実施すること。事業の性質により、行政財産の目的外使用許可を得ることが必要な場合があるので留意すること。また、事業実施に要する費用は全て指定管理者の負担とし、収入については全て指定管理者のものとする。

なお、この事業に指定管理料を充てることはできない。

自主事業については、独立した会計とし、収支を教育委員会に報告するものとする。

また、収益が一定以上を超えた場合は、翌年度以降の事業において、収入の一部を市に帰属させることがありうる。

2 利用者の利便を図るための事業

指定管理者は、施設の設置目的を逸脱しない範囲において、利用者の利便性を図るため、施設の適切な区域において、自動販売機の設置や物品の販売業務を行うことができる。

なお、当該事業は、教育財産の目的外使用許可が必要となる。この場合、教育委員会が定める規定に基づき、原則として使用料を徴収する。

また、当該事業は全て自らの責任において実施することとし、その費用は全て指定管理者の負担とする。収入については、全て指定管理者のものとする。

なお、この事業に指定管理料を充てることはできない。

自動販売機の設置や物品の販売業務については、独立した会計とし、収支を教育委員会に報告するものとする。

第7 その他管理業務の基準

1 組織体制及び人員配置

(1) 人員配置

管理業務を実施するために必要な業務執行体制を確保するとともに、労働基準法等関係法令を遵守し、管理業務を効率的に行うための業務形態にあった適正な人数の職員を配置すること。

(2) 総括責任者

指定管理者に正式雇用された総括責任者を1名配置すること。ただし、他の一括指定管理諸施設と兼務することができる。

(3) 責任者

指定管理者に正式雇用された専任の責任者を総合体育館に常駐配置すること。

(4) 有資格者・技能者

総合体育館の管理業務に必要な知識、技能及び資格等を有する者を適切に確保すること。また、総合体育館の施設設備管理業務等に従事するに最適な人員を配置すること。

(5) 受付業務

総合体育館の受付業務に従事するに必要な、最適な人員を配置すること。

(6) 勤務体制

職員の勤務体制は、施設の管理業務に支障がないように配慮するとともに、利用者の安全安心に応えられるものにする。

(7) 研 修

職員の資質向上を図るため、研修を実施するとともに、施設の管理業務に必要な知識と技術の習得に努めること。

(8) その他

管理業務に従事する職員は、名札を着用するなど、常に利用者に施設職員と分かるよう配慮すること。

2 労働条件の配慮

指定管理者において労働法令の遵守や雇用・労働条件への適切な配慮がなされるよう留意すること。

3 市内企業の活用

管理業務の実施に当たり、市内企業の受注機会の増大と市内企業に配慮した物品等の調達に努めること。

4 障害者の雇用拡大

管理業務の実施に当たり、障害者の雇用の拡大と市内障害者就労施設等に配慮した物品等の調達に努めること。

5 環境への配慮

管理業務の実施に当たり、電気、ガス、水道等の使用量削減に向けた取組を進め、省エネルギーの徹底と二酸化炭素などの温室効果ガスの排出抑制に努めるとともに、廃棄物の発生を抑制し、リサイクルの推進や適正処理を図ること。

6 個人情報の保護及び秘密の保持

(1) 個人情報の保護

指定管理者は、管理業務を処理するための個人情報の取扱いについては、個人情報の保護に関する法律及び深谷市個人情報保護法施行条例の規定に従い、個人の権利利益を侵すことのないようにしなければならない。

指定管理者は、業務上知り得た個人情報を取り扱う場合については、個人情報の保護に関する法律及び深谷市個人情報保護法施行条例に定めるところにより、漏えい、滅失及び毀損（きそん）の防止等、個人情報の適切な管理のために必要な措置を講ずること。

(2) 秘密の保持

指定管理者は、地方公務員法（昭和25年法律第261号）第34条第1項に準じ、業務上知り得た秘密を他に漏らしてはならない。また、その職を退いた後も同様とする。

7 情報の公開

指定管理者には、深谷市情報公開条例第26条第1項の規定により、指定管理者が保有する総合体育館の管理に関する情報の公開に努めなければならない。

8 事業計画書の作成

指定管理者は、年度毎に事業計画書を作成し、各年度の業務開始前に教育委員会に提出すること。また、教育委員会が指定する日までに翌年度の事業計画書（案）を作成し、教育委員会へ提出すること。

なお、作成に当たっては、教育委員会と十分な調整を図ること。

9 事業報告書等の作成

(1) 年次報告書

指定管理者は、毎年度終了後速やかに事業報告書を教育委員会に提出すること。
事業報告書の主な内容は、次のとおりとする。

- ア 利用実績（利用者数、利用団体数、事業実施状況及び参加者数、利用料金収入等）
- イ 管理業務の実施状況（組織体制、施設維持管理状況等）
- ウ 利用状況分析報告書（利用者満足度、課題分析等）
- エ 収支決算書等
- オ 自己評価

(2) 月次報告書

指定管理者は、毎月月次報告書を作成し、翌月10日までに教育委員会に提出すること。月次報告書の主な内容は、次のとおりとする。

- ア 利用実績（利用者数、利用団体数、事業実施状況及び参加者数、利用料金収入等）
- イ 管理業務の実施状況
- ウ 利用者等からの苦情とその対応状況
- エ その他特記事項等

(3) 即時報告

管理業務を実施するに当たり、人身事故等の重大な事故が発生した場合は、即時教育委員会に報告するとともに、関係機関へ連絡する等の適切な措置を講じること。

10 帳簿の記帳

指定管理者は、管理業務に係る収入及び支出の状況について、適切に記帳すること。

また、これらの帳簿や証拠書類について、教育委員会が閲覧を求めた場合は、これに応じること。

11 文書の管理保存

指定管理者は、その業務の実施に当たり、作成又は取得した文書等は、深谷市文書取扱規程等に準じて適正に管理・保存すること。

12 会計年度

指定管理者は会計年度（4月1日から翌年3月31日まで）ごとに関係書類や帳簿等を管理するものとする。（詳細は協定書に定める。）

13 事故の予防及び緊急時の対応

(1) 対応計画の作成

指定管理者は、施設内での事故の予防対策や発生時の対処、緊急時の利用者の避難、誘導、安全確保、必要な通報等についての対応計画を作成し、事故の未然防止に万全を期すとともに、緊急事態の発生時には的確に対応すること。

(2) 医療機関との連携

利用者等の急な病気、けが等に対応できるよう、近隣の医療機関等と連携し、緊急時には的確な対応を行うこと。

14 災害時の対応

(1) 避難所に指定されている施設

ア 災害への対応

深谷市地域防災計画において避難所に指定されている施設は、災害が発生し、または発生するおそれがある場合、避難所、物資の配送拠点、その他市が指定する用途（以下「避難所等」という。）として使用される場合がある。その際の避難所等の開設及び運営等は、原則、市が職員を派遣して行うものとし、指定管理者は、市が行う業務に協力するものとする。

イ 避難所の開設・運営

災害が発生し、または発生するおそれがある場合において、施設に避難所が開設される場合、指定管理者は、別紙5「災害対応業務分類表」のとおり、避難所の開設・運営等の業務を行うものとする。

ウ 業務内容等の報告

指定管理者は、災害対応業務の内容及び費用について、教育委員会に書面をもって適宜報告するものとする。

エ 個人情報の取扱い

指定管理者は、災害対応業務で取り扱う個人情報については、当該業務に必要な範囲で利用等するものとする。

オ 費用の負担

災害対応業務により発生した損害及び追加費用に係る負担の取扱いについては、合理性が認められる範囲で市が負担することを原則として、市と指定管理者の協議により決定するものとする。

15 事業評価業務

指定管理者は、利用者アンケート等によりセルフモニタリングを行い、利用者等の意見や要望を把握するとともに、管理業務に反映させるよう努めること。

また、利用者アンケート等により得られた結果をもとに、定期的に施設の管理業務に対する自己評価を行い、その結果を事業報告書にまとめ、教育委員会へ提出すること。

16 指定管理業務期間の前に行う業務

指定管理者は、次に掲げる業務を指定管理業務期間の前に行うこと。また、その際に指定管理者は、教育委員会と事前に協議を行うこと。

- (1) 協定項目についての教育委員会との協議
- (2) 利用料金等の設定
- (3) 配置する職員等の確保及び研修
- (4) 教育委員会及び現指定管理者からの業務等の引き継ぎ

17 指定期間終了後の引き継ぎ業務

- (1) 指定管理者は、指定期間が満了したとき、又は指定期間満了前に指定の取り消しが行われたときは、次期指定管理者が円滑且つ支障なく管理業務を遂行できるよう引き継ぎを行うこととし必要なデータ等については提供するものとする。

なお、引き継ぎ時における施設については、継続して使用することに支障のない状態で次期指定管理者に引き継ぐこと。

- (2) 引き継ぎに当たっては、引き継ぎ内容が不十分であることを原因とした事故等を防止するため、危険注意箇所等について十分に確認を行うとともに、施設の利用予約に関する情報等、施設の管理業務に必要な情報を遅滞なく次期指定管理者へ提供するなど、引き継ぎに遺漏のないよう十分留意すること。

18 第三者への包括的委託の禁止

指定管理者は、総合体育館の管理業務を一括して第三者に委託することはできない。
 なお、業務の一部を第三者に委託する場合は、事前に教育委員会の承諾を得ること。

第8 その他

1 関係機関との連絡調整

指定管理者は、教育委員会が出席を要請した会議等には出席すること。

2 関係官公庁の指導等

指定管理者は、施設の管理業務に当たり、関係官公庁の指導等に従うこと。

測定、検査、調査等の活動によって改善・変更を要すると認められた事項については、具体的にその内容を明らかにした文書を作成し、その都度、教育委員会と協議の上対応すること。

3 調査

教育委員会は、指定管理者の管理する施設の適正を期するため、必要があると認めるときは、指定管理者に対して、当該管理の業務又は経理の状況に関し、報告を求め、実地について調査し、又は必要な記録の提出を求めることがある。この場合指定管理者は、その指示に適切に対応すること。

4 リスクの分担及び保険への加入

総合体育館の管理業務に関する基本的なリスクの分担に対する考え方は次のとおりとし、指定管理者はこれらに基づく自らのリスクに対して、適切な範囲で保険等に加入すること。

なお、火災保険については市が加入するが、指定管理者において故意、重過失、法令違反があった場合などは適用外となるので、指定管理者が修繕費用等を負担すること。

項目	内容	深谷市	指定管理者
物価の変動	人件費、光熱水費等の変動に伴う経費の増		○
需要の変動	利用者の減少、収入減		○
運営のリスク	事故、災害等による臨時休館等	協議事項	
	施設等の管理上の瑕疵（かし）に係る臨時休館等		○
	改修、修繕、保守点検等による施設等の一部利用停止		○
施設の維持向上に必要な不可欠な改修工事	法律や条例等の制定・改正等により必要となる改修工事	○	
	指定管理者の発意による改修工事		○
施設等の損傷	事故・災害によるもの	協議事項	
	施設等の管理上の瑕疵（かし）に係るもの		○

利用者等への損害賠償	下記以外のもの	協議事項	
	施設等の管理上の瑕疵（かし）に係るもの		○

※ 協議事項については、事案ごとの原因により判断するが、第一次責任は指定管理者が有するものとする。

5 リース契約物件

指定管理者による管理開始以前から複数年契約を締結していて、指定管理期間の区切りをまたぐ機器等については、指定管理者は、現在の契約を引き継いで継続することを原則とする。

なお、契約期間途中において解約する場合は、指定管理者の負担と責任において行うものとする。

6 モニタリング

教育委員会は、施設の管理業務に関するモニタリングを次のとおり実施する。

なお、詳細については、教育委員会と協議するものとする。

(1) 定期のモニタリング

教育委員会は、指定管理者から提出された月次報告書、年次報告書及びその他報告等により、指定管理者の業務の実施状況が教育委員会の要求水準を満たし、適正かつ確実なサービスが提供されているか否かについて、毎年2回モニタリングを実施する。

(2) 現地確認

教育委員会は、必要に応じて施設の維持管理や経理状況等に関し、指定管理者に報告を求めるほか、年2回以上現地において施設の管理業務の状況を確認するものとする。

(3) 結果の公表

教育委員会は、毎年度終了後、指定管理者からの年次報告書等を踏まえ、利用者数や利用料金収入の実績等について、その確認結果を市ホームページで公表する。

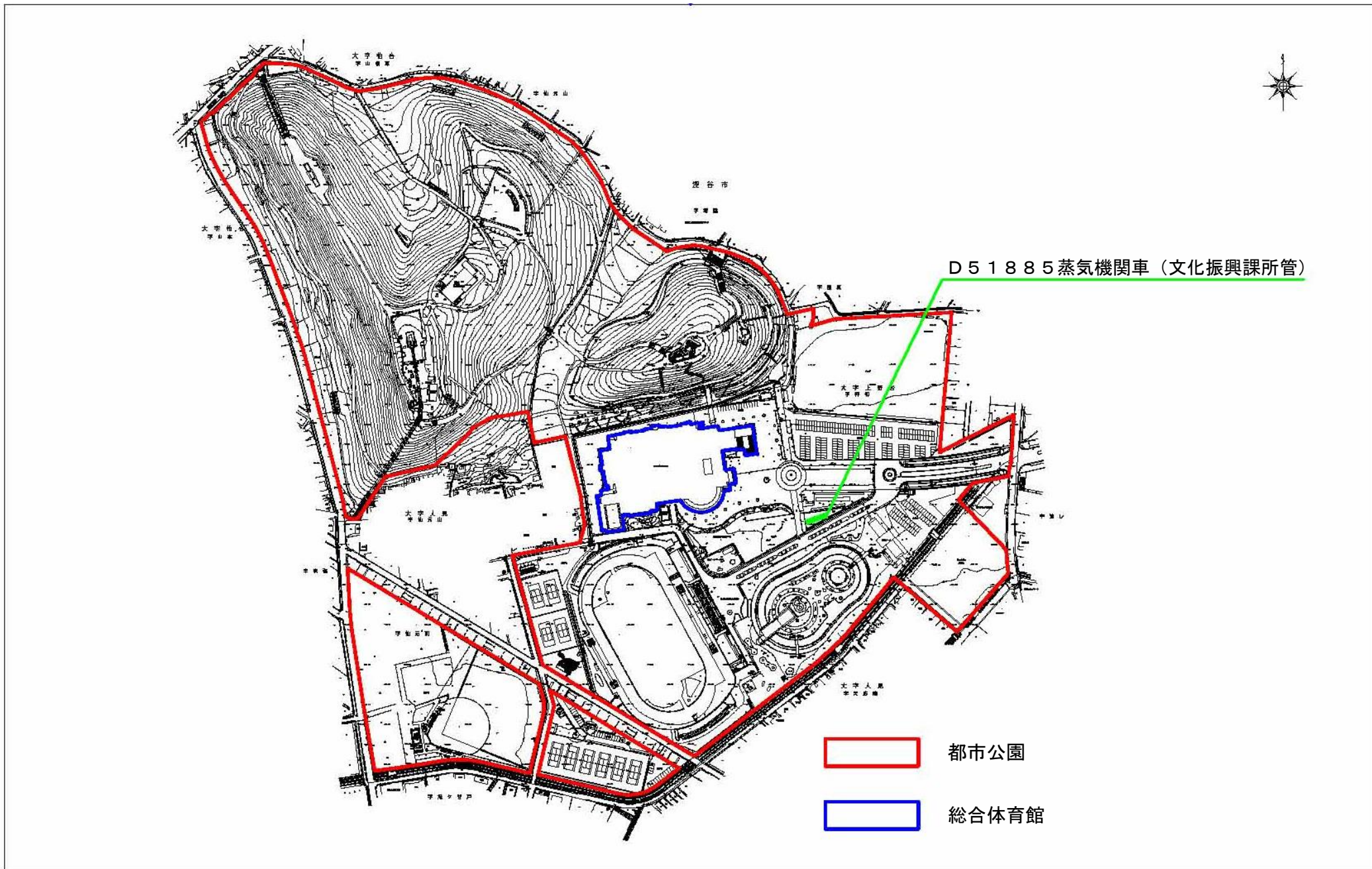
7 業務不履行時の処理

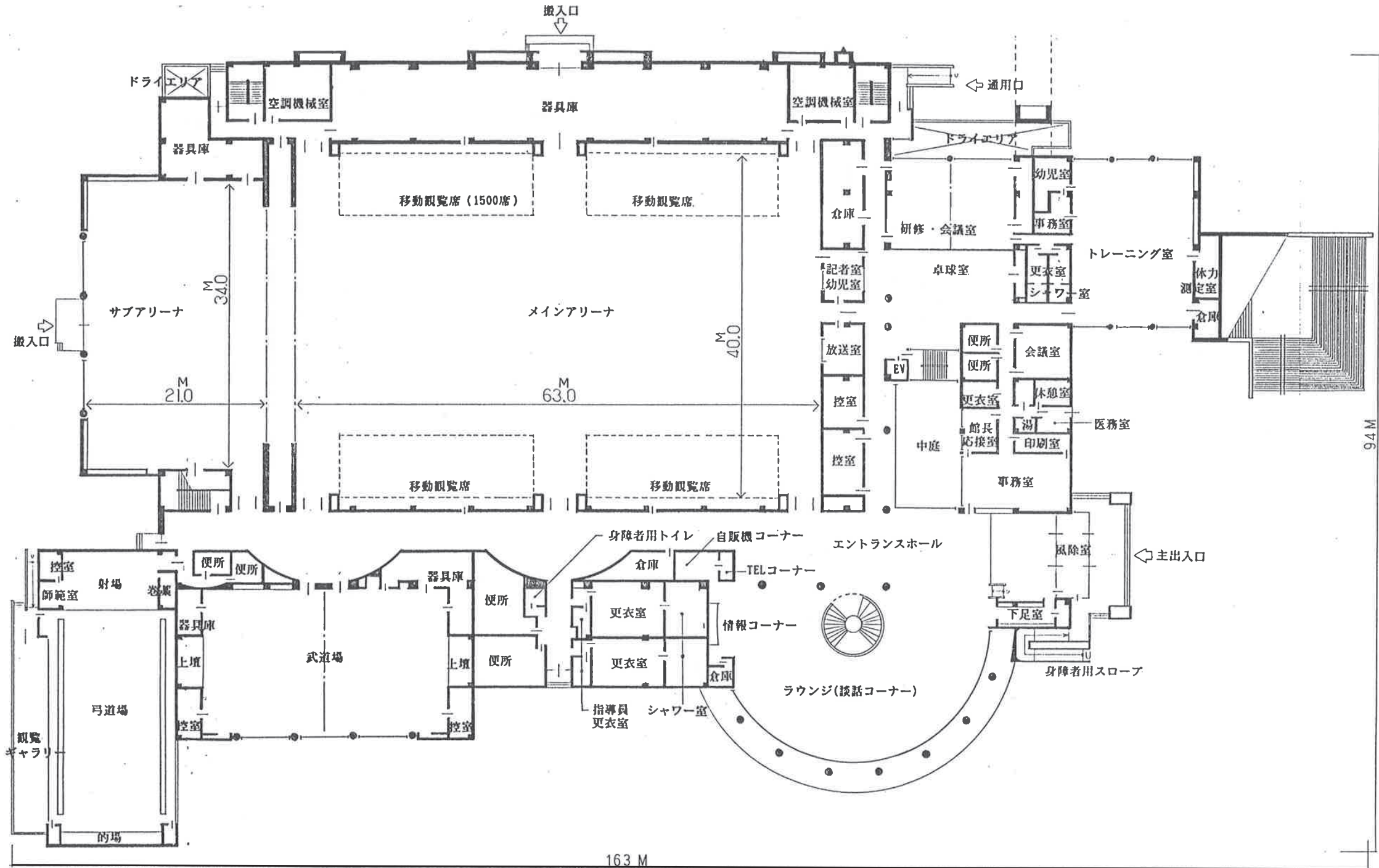
管理業務が業務要求水準を満たしていない場合、又は利用者が施設を利用する上で明らかに利便性を欠く場合、教育委員会は、指定管理者に対して改善の指示を行うことができる。

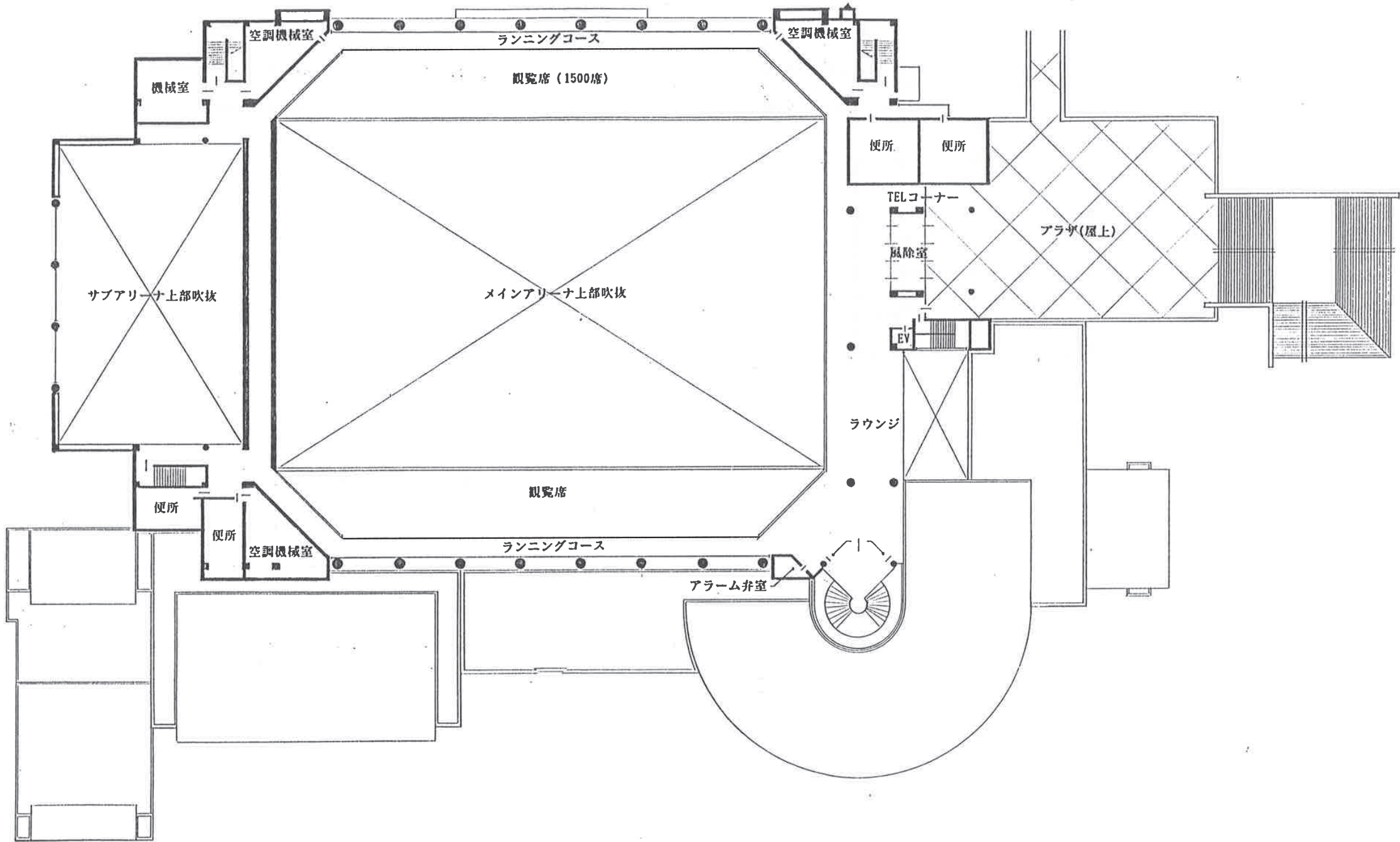
また、指定管理者が指示に従わないときは、その指定を取り消し、又は期間を定めて管理業務の停止を命ずることができる。

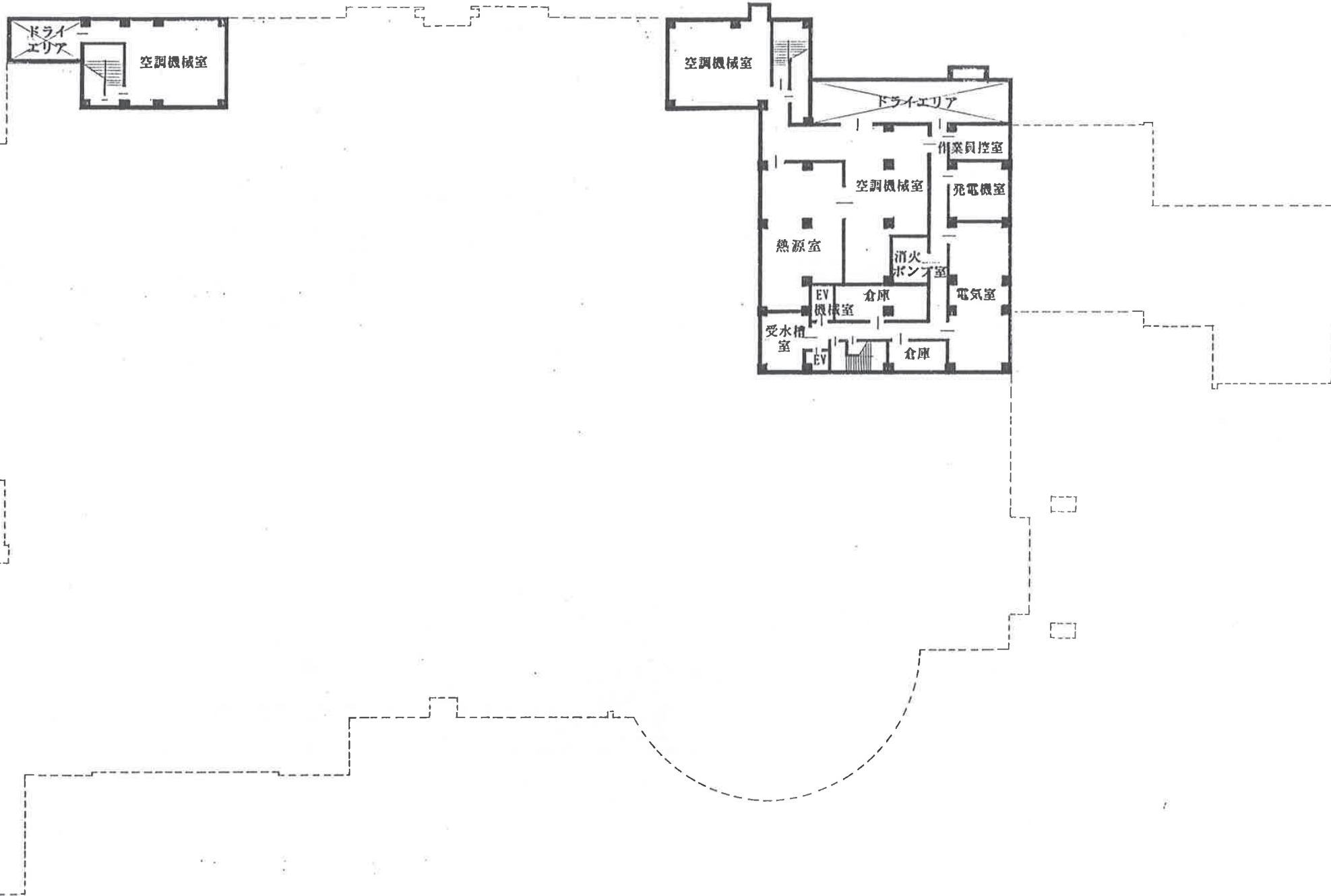
別紙 1 - 1

施設の管理区域図（仙元山公園）









別紙2

保守管理業務一覧

業務名	内容等		頻度	備考
施設保守管理業務	設備管理業務		随時	修繕等
	建築設備・建築物定期検査業務		年1回	
設備機器管理業務	自家用電気工作物保安管理業務		年6回	年次点検を含む
	消防用設備等保守点検業務		年2回	総合点検、機器点検各1回
	空調設備保守点検業務		年1回	
	冷温水発生機保守点検業務		年2回	
	自動制御機器保守点検業務		年1回	
	給湯用温水ボイラー保守点検業務		年2回	本体、貯湯槽、シャワーなど
	エレベーター保守点検業務		月1回	
	トレーニング機器保守点検業務		年1回	スポット修繕可
	フロン排出抑制法に基づく簡易点検		3か月に1回	第一種特定製品
	フロン排出抑制法に基づく定期点検		3年に1回	定格出力7.5kW～50kWの機器
	電動防球ネット・バトン保守点検業務		隔年1回	
	排煙オペレーター保守点検業務		隔年1回	スポット修繕可
	電動ブラインド保守点検業務		隔年1回	スポット修繕可
	音響設備保守点検業務		隔年1回	
	体育用機器類保守点検業務		隔年1回	スポット修繕可
	自動ドア保守点検業務		隔年1回	スポット修繕可
	スライディングドア保守点検業務		隔年1回	スポット修繕可
移動観覧席保守点検業務		隔年1回	スポット修繕可	
清掃業務		日常清掃	随時	
	施設清掃業務	定期清掃(クリーニング・害虫駆除)	年2回	
		定期清掃(リックス・シート洗浄)	年1回	
備品管理業務	自動券売機保守点検業務		年1回	
環境衛生管理業務	浄化槽保守点検業務		週1回	11条検査を含む
	水道水使用設備保守点検業務		年2回	水質検査、受水槽清掃等

No.	固定資産番号	物品番号	取得年月日	物品分類名称	物品固有名称	使用場所名称	メーカー	型式・規格	取得価額(円)	備考1
2639	96714	69801	平成 7年 4月 1日	スチール書庫(小)	スチール書庫(小)	総合体育館			29,400	イトーキ HTM-109GSS-WE
2640	96715	69802	平成 7年 4月 1日	スチール書庫(小)	スチール書庫(小)	総合体育館			29,400	イトーキ HTM-109GSS-WE
2641	96716	69803	昭和64年 1月 1日	スチール書庫(小)	スチール書庫(小)	総合体育館			1	コクヨ
2642	96717	69804	昭和64年 1月 1日	スチール書庫(小)	スチール書庫(小)	総合体育館			1	コクヨ
2643	96718	69805	昭和64年 1月 1日	スチール書庫(小)	スチール書庫(小)	総合体育館			1	コクヨ
2644	96719	69806	昭和64年 1月 1日	スチール書庫(小)	スチール書庫(小)	総合体育館			1	引戸型
2645	96720	69807	昭和64年 1月 1日	スチール書庫(小)	スチール書庫(小)	総合体育館			1	引戸型
2646	96721	69808	平成 5年10月 1日	キャビネット	キャビネット	総合体育館 トレーニング室			34,600	オカムラ 4 4 0 6 Z Z
2647	96722	69809	平成 8年 7月15日	キャビネット	キャビネット	総合体育館 事務室			24,000	サイズ (W328×D400×H880)
2648	96723	69810	平成12年 3月 8日	キャビネット	キャビネット	総合体育館			69,776	オープン棚 HFC-128LS ベース HFC-A-068BA
2649	96724	69811	平成12年 3月 8日	キャビネット	キャビネット	総合体育館			69,776	オープン棚 HFC-128LS ベース HFC-A-068BA
2650	96725	69812	平成12年 3月 8日	キャビネット	キャビネット	総合体育館			69,776	オープン棚 HFC-128LS ベース HFC-A-068BA
2651	96726	69813	平成13年 9月 1日	キャビネット	キャビネット	総合体育館			56,595	ラテラルキャビネットベース付
2652	96727	69814	平成13年 9月 1日	キャビネット	キャビネット	総合体育館			56,595	ラテラルキャビネットベース付
2653	96728	69815	平成13年 9月 1日	キャビネット	キャビネット	総合体育館			56,595	ラテラルキャビネットベース付
2654	96729	69816	平成13年 9月 1日	キャビネット	キャビネット	総合体育館			56,595	ラテラルキャビネットベース付
2655	96730	69817	平成 5年10月 1日	区分箱	区分箱	総合体育館 印刷室			66,100	ウチダ 1 0 5型 2 6 4-2 5 2 0
2656	96731	69818	平成 7年 4月 1日	スチールトレイ(レジャー)	スチールトレイ	総合体育館			56,300	クリスタルキャビネット
2657	96732	69819	平成10年 3月10日	金庫	金庫	総合体育館			194,250	ZX-D 1 4 0
2658	96733	69820	平成 8年 1月 1日	ショーケース	ガラスケース	総合体育館			1	3段ショーケース(縦45・横120・高さ95)
2659	96734	69821	平成 5年11月19日	キーケース	キーケース	総合体育館 給湯室北倉庫			18,600	
2660	96735	69822	平成 5年11月19日	キーケース	キーケース	総合体育館 給湯室北倉庫			18,600	
2661	96736	69823	平成 5年11月19日	キーケース	キーケース	総合体育館 給湯室北倉庫			18,600	
2662	96737	69824	平成 5年11月19日	キーケース	キーケース	総合体育館 給湯室北倉庫			18,600	
2663	96738	69825	平成 5年11月19日	キーケース	キーケース	総合体育館 給湯室北倉庫			18,600	
2664	96739	69826	平成 5年11月19日	キーケース	キーケース	総合体育館 給湯室北倉庫			18,600	
2665	96740	69827	昭和64年 1月 1日	キーケース	キーケース	総合体育館 事務室			1	
2666	96741	69828	平成 7年 5月 7日	キーケース	キーケース	総合体育館			45,000	KH-400
2667	96742	69829	平成 5年10月 1日	更衣ロッカー	更衣ロッカー	総合体育館 応接室			163,480	オカムラ D293DZ-W03
2668	96743	69830	平成 5年10月 1日	更衣ロッカー	更衣ロッカー	総合体育館 職員更衣室(男女)			21,000	イトーキ HDJ-0621SS(2人用)
2669	96744	69831	平成 5年10月 1日	更衣ロッカー	更衣ロッカー	総合体育館 職員更衣室(男女)			21,000	イトーキ HDJ-0621SS(2人用)
2670	96745	69832	平成 5年10月 1日	更衣ロッカー	更衣ロッカー	総合体育館 職員更衣室(男女)			25,000	イトーキ HDJ-0931SS(3人用)
2671	96746	69833	平成 5年10月 1日	更衣ロッカー	更衣ロッカー	総合体育館 職員更衣室(男女)			25,000	イトーキ HDJ-0931SS(3人用)
2672	96747	69834	平成 5年10月 1日	更衣ロッカー	更衣ロッカー	総合体育館 職員更衣室(男女)			25,000	イトーキ HDJ-0931SS(3人用)
2673	96748	69835	平成 5年10月 1日	更衣ロッカー	更衣ロッカー	総合体育館 職員更衣室(男女)			25,000	イトーキ HDJ-0931SS(3人用)
2674	96749	69836	平成 5年10月 1日	更衣ロッカー	更衣ロッカー	総合体育館 職員更衣室(男女)			25,000	イトーキ HDJ-0931SS(3人用)
2675	96750	69837	平成 5年10月 1日	更衣ロッカー	更衣ロッカー	総合体育館 職員更衣室(男女)			25,000	イトーキ HDJ-0931SS(3人用)
2676	96751	69838	平成 5年10月 1日	更衣ロッカー	更衣ロッカー	総合体育館 トレーニング室事務			32,000	イトーキ HDH-0621SS(2人用)
2677	96752	69839	平成 5年10月 1日	更衣ロッカー	更衣ロッカー	総合体育館 トレーニング室事務			32,000	イトーキ HDH-0621SS(2人用)
2678	96753	69840	平成 5年10月 1日	更衣ロッカー	更衣ロッカー	総合体育館 指導員更衣室(女)			32,000	イトーキ HDH-0621SS(2人用)
2679	96754	69841	平成 5年10月 1日	更衣ロッカー	更衣ロッカー	総合体育館 指導員更衣室(男)			32,000	イトーキ HDH-0621SS(2人用)
2680	96755	69842	平成 5年10月 1日	コインロッカー	コインロッカー	総合体育館 トレーニング更衣室			136,500	アルファNS-1684W(8人用)
2681	96756	69843	平成 5年10月 1日	コインロッカー	コインロッカー	総合体育館 トレーニング更衣室			136,500	アルファNS-1684W(8人用)
2682	96757	69844	平成 5年10月 1日	コインロッカー	コインロッカー	総合体育館 トレーニング更衣室			136,500	アルファNS-1684W(8人用)
2683	96758	69845	平成 5年10月 1日	コインロッカー	コインロッカー	総合体育館 トレーニング更衣室			136,500	アルファNS-1684W(8人用)
2684	96759	69846	平成 5年10月 1日	コインロッカー	コインロッカー	総合体育館 トレーニング更衣室			136,500	アルファNS-1684W(8人用)
2685	96760	69847	平成 5年10月 1日	コインロッカー	コインロッカー	総合体育館 トレーニング更衣室			136,500	アルファNS-1684W(8人用)
2686	96761	69848	平成 5年10月 1日	コインロッカー	コインロッカー	総合体育館 トレーニング更衣室			136,500	アルファNS-1684W(8人用)
2687	96762	69849	平成 5年10月 1日	コインロッカー	コインロッカー	総合体育館 トレーニング更衣室			136,500	アルファNS-1684W(8人用)
2688	96763	69850	平成 5年10月 1日	コインロッカー	コインロッカー	総合体育館 トレーニング更衣室			136,500	アルファNS-1684W(8人用)
2689	96764	69851	平成 5年10月 1日	コインロッカー	コインロッカー	総合体育館 トレーニング更衣室			136,500	アルファNS-1684W(8人用)
2690	96765	69852	平成 5年10月 1日	コインロッカー	コインロッカー	総合体育館 トレーニング更衣室			136,500	アルファNS-1684W(8人用)
2691	96766	69853	平成 5年10月 1日	コインロッカー	コインロッカー	総合体育館 トレーニング更衣室			136,500	アルファNS-1684W(8人用)
2692	96767	69854	平成 5年10月 1日	コインロッカー	コインロッカー	総合体育館 トレーニング更衣室			136,500	アルファNS-1684W(8人用)
2693	96768	69855	平成 5年10月 1日	コインロッカー	コインロッカー	総合体育館 トレーニング更衣室			136,500	アルファNS-1684W(8人用)
2694	96769	69856	平成 5年10月 1日	コインロッカー	コインロッカー	総合体育館 トレーニング更衣室			136,500	アルファNS-1684W(8人用)
2695	96770	69857	平成 5年10月 1日	コインロッカー	コインロッカー	総合体育館 便所・更衣室(A)			136,500	アルファNS-1684W(8人用)
2696	96771	69858	平成 5年10月 1日	コインロッカー	コインロッカー	総合体育館 便所・更衣室(A)			136,500	アルファNS-1684W(8人用)
2697	96772	69859	平成 5年10月 1日	コインロッカー	コインロッカー	総合体育館 便所・更衣室(A)			136,500	アルファNS-1684W(8人用)
2698	96773	69860	平成 5年10月 1日	コインロッカー	コインロッカー	総合体育館 便所・更衣室(A)			136,500	アルファNS-1684W(8人用)
2699	96774	69861	平成 5年10月 1日	コインロッカー	コインロッカー	総合体育館 便所・更衣室(A)			136,500	アルファNS-1684W(8人用)
2700	96775	69862	平成 5年10月 1日	コインロッカー	コインロッカー	総合体育館 便所・更衣室(A)			136,500	アルファNS-1684W(8人用)
2701	96776	69863	平成 5年10月 1日	コインロッカー	コインロッカー	総合体育館 便所・更衣室(A)			136,500	アルファNS-1684W(8人用)
2702	96777	69864	平成 5年10月 1日	コインロッカー	コインロッカー	総合体育館 便所・更衣室(A)			136,500	アルファNS-1684W(8人用)
2703	96778	69865	平成 5年10月 1日	コインロッカー	コインロッカー	総合体育館 便所・更衣室(A)			136,500	アルファNS-1684W(8人用)
2704	96779	69866	平成 5年10月 1日	コインロッカー	コインロッカー	総合体育館 便所・更衣室(A)			136,500	アルファNS-1684W(8人用)
2705	96780	69867	平成 5年10月 1日	コインロッカー	コインロッカー	総合体育館 便所・更衣室(A)			136,500	アルファNS-1684W(8人用)
2706	96781	69868	平成 5年10月 1日	コインロッカー	コインロッカー	総合体育館 便所・更衣室(A)			136,500	アルファNS-1684W(8人用)
2707	96782	69869	平成 5年10月 1日	コインロッカー	コインロッカー	総合体育館 便所・更衣室(A)			136,500	アルファNS-1684W(8人用)
2708	96783	69870	平成 5年10月 1日	コインロッカー	コインロッカー	総合体育館 便所・更衣室(A)			136,500	アルファNS-1684W(8人用)
2709	96784	69871	平成 5年10月 1日	コインロッカー	コインロッカー	総合体育館 便所・更衣室(A)			136,500	アルファNS-1684W(8人用)
2710	96785	69872	平成 5年10月 1日	コインロッカー	コインロッカー	総合体育館 ラ隣(男女)			136,500	アルファNS-1684W(8人用)
2711	96786	69873	平成 5年10月 1日	コインロッカー	コインロッカー	総合体育館 ラ隣(男女)			136,500	アルファNS-1684W(8人用)
2712	96787	69874	平成 5年10月 1日	コインロッカー	コインロッカー	総合体育館 ラ隣(男女)			136,500	アルファNS-1684W(8人用)
2713	96788	69875	平成 5年10月 1日	コインロッカー	コインロッカー	総合体育館 ラ隣(男女)			136,500	アルファNS-1684W(8人用)
2714	96789	69876	平成 5年10月 1日	コインロッカー	コインロッカー	総合体育館 ラ隣(男女)			136,500	アルファNS-1684W(8人用)
2715	96790	69877	平成 5年10月 1日	コインロッカー	コインロッカー	総合体育館 ラ隣(男女)			136,500	アルファNS-1684W(8人用)
2716	96791	69878	平成 5年10月 1日	コインロッカー	コインロッカー	総合体育館 ラ隣(男女)			136,500	アルファNS-1684W(8人用)
2717	96792	69879	平成 5年10月 1日	コインロッカー	コインロッカー	総合体育館 ラ隣(男女)			136,500	アルファNS-1684W(8人用)
2718	96793	69880	平成 5年10月 1日	コインロッカー	コインロッカー	総合体育館 ラ隣(男女)			136,500	アルファNS-1684W(8人用)
2719	96794	69881	平成 5年10月 1日	コインロッカー	コインロッカー	総合体育館 ラ隣(男女)			136,500	アルファNS-1684W(8人用)
2720	96795	69882	平成 5年10月 1日	コインロッカー	コインロッカー	総合体育館 ラ隣(男女)			136,500	アルファNS-1684W(8人用)
2721	96796	69883	平成 5年10月 1日	コインロッカー	コインロッカー	総合体育館 ラ隣(男女)			136,500	アルファNS-1684W(8人用)
2722	96797	69884	平成 5年10月 1日	コインロッカー	コインロッカー	総合体育館 ラ隣(男女)			136,500	アルファNS-1684W(8人用)
2723	96798	69885	平成 5年10月 1日	コインロッカー	コインロッカー	総合体育館 ラ隣(男女)			136,500	アルファNS-1684W(8人用)
2724	96799	69886	平成 5年10月 1日	コインロッカー	コインロッカー	総合体育館 トレーニング更衣室			136,500	アルファNS-1684W(8人用)
2725	96800	69887	平成 5年10月 1日	コインロッカー	コインロッカー	総合体育館 トレーニング更衣室			136,500	アルファNS-1684W(8人用)
2726	96801	69888	平成 5年10月 1日	コインロッカー	コインロッカー	総合体育館 トレーニング更衣室			136,500	アルファNS-1684W(8人用)
2727	96802	69889	平成 5年10月 1日	整理箱	整理箱	総合体育館 トレーニング室幼児			20,100	イトーキ HTM-109LS
2728	96803	69890	平成 8年12月27日	収納箱	収納箱	総合体育館			15,000	交換カード箱
2729	96804	69891	平成 8年12月27日	収納箱	収納箱	総合体育館			15,000	交換カード箱

No.	固定資産番号	物品番号	取得年月日	物品分類名称	物品固有名称	使用場所名称	メーカー	型式・規格	取得価額(円)	備考1
2730	96805	69892	平成 5年10月 1日	本箱	本箱	総合体育館	記者室兼幼児室		39,345	オカムラ 6R01GZ
2731	96806	69893	平成 5年10月 1日	本箱	本箱	総合体育館	記者室兼幼児室		39,345	オカムラ 6R01GZ
2732	96807	69894	平成 5年10月 1日	電話台	電話台	総合体育館			12,300	ウチダ FT型 Cタイプ
2733	96808	69895	平成 5年10月 1日	花台(ボックス)	花台(ボックス)	総合体育館	研修会議室		62,000	コクヨ WF-12
2734	96809	69896	平成 6年 1月 6日	花台(ボックス)	花台(ボックス)	総合体育館	館長室		55,000	エクセル EF
2735	96810	69897	平成 5年10月 1日	衣櫃掛	衣櫃掛	総合体育館	応接室		23,000	ウチダ CA-S型
2736	96811	69898	平成 5年10月 1日	傘立	傘立	総合体育館	職員更衣室(男女)		18,422	オカムラ L748SB-S01
2737	96812	69899	平成 5年10月 1日	傘立	傘立	総合体育館	職員更衣室(男女)		18,422	オカムラ L748SB-S01
2738	96813	69900	平成 5年10月 1日	傘立	傘立	総合体育館	1 F		85,000	オカムラ L9966KP(60人用)
2739	96814	69901	平成 5年10月 1日	傘立	傘立	総合体育館	1 F		85,000	オカムラ L9966KP(60人用)
2740	96815	69902	平成 5年10月 1日	衝立	衝立	総合体育館	医務室		13,250	ヤガミ 80-5S
2741	96816	69903	平成 5年10月 1日	衝立	衝立	総合体育館	医務室		13,250	ヤガミ 80-5S
2742	96817	69904	平成 5年10月 1日	衝立	衝立	総合体育館	研会西倉庫		50,508	オカムラ 4357CR-M372
2743	96821	69908	平成 5年10月 1日	鏡(姿見)	鏡(姿見)	総合体育館	弓道場		210,725	セノー HP0120
2744	96822	69909	平成 6年 2月 4日	鏡(姿見)	鏡(姿見)	総合体育館	剣道場		203,000	セノー HP0120
2745	96823	69910	平成 6年 2月 4日	鏡(姿見)	鏡(姿見)	総合体育館	剣道場		203,000	セノー HP0120
2746	96824	69911	平成 6年 2月 4日	鏡(姿見)	鏡(姿見)	総合体育館	剣道場		203,000	セノー HP0120
2747	96825	69912	平成 6年 2月 4日	鏡(姿見)	鏡(姿見)	総合体育館	研修会議室		203,000	セノー HP0120
2748	96826	69913	平成 6年 2月 4日	鏡(姿見)	鏡(姿見)	総合体育館	研修会議室		203,000	セノー HP0120
2749	96827	69914	平成 6年 2月 4日	鏡(姿見)	鏡(姿見)	総合体育館	研修会議室		203,000	セノー HP0120
2750	96828	69915	平成 5年10月 1日	灰皿スタンド	灰皿スタンド	総合体育館	倉庫(地下)		46,750	ヤマザキ DS-05L-SA
2751	96829	69916	平成 5年10月 1日	灰皿スタンド	灰皿スタンド	総合体育館	倉庫(地下)		46,750	ヤマザキ DS-05L-SA
2752	96830	69917	平成 5年10月 1日	灰皿スタンド	灰皿スタンド	総合体育館	倉庫(地下)		46,750	ヤマザキ DS-05L-SA
2753	96831	69918	平成 5年10月 1日	灰皿スタンド	灰皿スタンド	総合体育館	倉庫(地下)		46,750	ヤマザキ DS-05L-SA
2754	96832	69919	平成 5年10月 1日	灰皿スタンド	灰皿スタンド	総合体育館	倉庫(地下)		46,750	ヤマザキ DS-05L-SA
2755	96833	69920	平成 5年10月 1日	灰皿スタンド	灰皿スタンド	総合体育館	1 Fラウンジ		31,250	ヤマザキ YS-12L-SA
2756	96834	69921	平成 5年10月 1日	灰皿スタンド	灰皿スタンド	総合体育館	1 Fラウンジ		30,700	オカムラ L946CA
2757	96835	69922	平成 5年10月 1日	灰皿スタンド	灰皿スタンド	総合体育館	1 Fラウンジ		30,700	オカムラ L946CA
2758	96836	69923	平成 5年10月 1日	灰皿スタンド	灰皿スタンド	総合体育館	1 Fラウンジ		30,700	オカムラ L946CA
2759	96837	69924	平成 5年10月 1日	灰皿スタンド	灰皿スタンド	総合体育館	1 Fラウンジ		30,700	オカムラ L946CA
2760	96838	69925	平成 5年10月 1日	灰皿スタンド	灰皿スタンド	総合体育館	1 F玄関		30,700	オカムラ L946CA
2761	96839	69926	平成 5年10月 1日	灰皿スタンド	灰皿スタンド	総合体育館	1 Fラウンジ		30,700	オカムラ L946CA
2762	96840	69927	平成 5年10月 1日	灰皿スタンド	灰皿スタンド	総合体育館	1 Fラウンジ		30,700	オカムラ L946CA
2763	96841	69928	平成 5年10月 1日	灰皿スタンド	灰皿スタンド	総合体育館	倉庫(地下)		30,700	オカムラ L946CA
2764	96842	69929	平成 5年10月 1日	灰皿スタンド	灰皿スタンド	総合体育館	倉庫(地下)		30,700	オカムラ L946CA
2765	96843	69930	平成 5年10月 1日	灰皿スタンド	灰皿スタンド	総合体育館	印刷室		30,700	オカムラ L946CA
2766	96844	69931	平成 5年10月 1日	灰皿スタンド	灰皿スタンド	総合体育館	1 F玄関		30,700	オカムラ L946CA
2767	96845	69932	平成 5年10月 1日	灰皿スタンド	灰皿スタンド	総合体育館	1 F玄関		46,750	ヤマザキ DS-05L-SA
2768	96846	69933	平成 5年10月 1日	灰皿スタンド	灰皿スタンド	総合体育館	1 F玄関		46,750	ヤマザキ DS-05L-SA
2769	96847	69934	平成 5年10月 1日	座卓	座卓	総合体育館	剣道場		22,936	オカムラ 8185EL-MA64
2770	96848	69935	平成 5年10月 1日	座卓	座卓	総合体育館	柔道場		22,936	オカムラ 8185EL-MA64
2771	96849	69936	平成 5年10月 1日	座卓	座卓	総合体育館	休憩室		22,936	オカムラ 8185EL-MA64
2772	96850	69937	平成 5年10月 1日	座卓	座卓	総合体育館	休憩室		22,936	オカムラ 8185EL-MA64
2773	96851	69938	平成 5年10月 1日	座卓	座卓	総合体育館	休憩室		22,936	オカムラ 8185EL-MA64
2774	96852	69939	平成 5年10月 1日	座卓	座卓	総合体育館	剣道場		22,936	オカムラ 8185EL-MA64
2775	96853	69940	平成 5年10月 1日	座卓	座卓	総合体育館	柔道場		22,936	オカムラ 8185EL-MA64
2776	96854	69941	平成 5年10月 1日	座卓	座卓	総合体育館	弓道場師範室		22,936	オカムラ 8185EL-MA64
2777	96855	69942	平成 5年10月 1日	座卓	座卓	総合体育館	弓道場師範室		22,936	オカムラ 8185EL-MA64
2778	96856	69943	平成 5年10月 1日	黒板(ホワイトボード)	黒板(ホワイトボード)	総合体育館	トレーニング室事務		59,000	オカムラ 4W82AR 両面
2779	96857	69944	平成 5年10月 1日	黒板(ホワイトボード)	黒板(ホワイトボード)	総合体育館	研修会議室		59,000	オカムラ 4W82AR 両面
2780	96858	69945	平成 5年10月 1日	黒板(ホワイトボード)	黒板(ホワイトボード)	総合体育館	会議室		59,000	オカムラ 4W82AR 両面
2781	96859	69946	平成 5年10月 1日	黒板(ホワイトボード)	黒板(ホワイトボード)	総合体育館	事務室		33,611	オカムラ 4W92AN-H21
2782	96860	69947	平成 5年10月 1日	黒板(ホワイトボード)	黒板(ホワイトボード)	総合体育館	研修会議室		45,000	ウチダ TH-1 266-2071
2783	96861	69948	平成17年 9月 1日	黒板(ホワイトボード)	黒板(ホワイトボード)	総合体育館	メインアリーナ		27,090	
2784	96862	69949	平成17年 9月 1日	黒板(ホワイトボード)	黒板(ホワイトボード)	総合体育館	メインアリーナ		27,090	
2785	96863	69950	平成17年 9月 1日	黒板(ホワイトボード)	黒板(ホワイトボード)	総合体育館	メインアリーナ		27,090	
2786	96864	69951	平成 5年11月 1日	カーテン	カーテン	総合体育館	メインアリーナ		35,700	組立ステージスカート マジックテープ接着
2787	96865	69952	平成 5年11月 1日	カーテン	カーテン	総合体育館	メインアリーナ		35,700	組立ステージスカート マジックテープ接着
2788	96866	69953	平成 5年11月 1日	カーテン	カーテン	総合体育館	メインアリーナ		35,700	組立ステージスカート マジックテープ接着
2789	96867	69954	平成 5年11月 1日	カーテン	カーテン	総合体育館	メインアリーナ		30,800	組立ステージスカート マジックテープ接着
2790	96868	69955	平成 5年11月 1日	カーテン	カーテン	総合体育館	メインアリーナ		30,800	組立ステージスカート マジックテープ接着
2791	96869	69956	平成 5年10月 1日	新聞掛	新聞掛	総合体育館	1 Fラウンジ		21,000	チトセ PS-9
2792	96870	69957	平成18年10月27日	パネル	パネル	総合体育館			18,000	
2793	96871	69958	平成 5年10月 1日	演壇(ステージ)	演壇(ステージ)	総合体育館	研修会議室		97,000	コクヨ WA-12
2794	96872	69959	平成 5年10月 1日	舞台装置(文化会館除)	舞台装置(文化会館除)	総合体育館	メインアリーナ 移		186,150	セノー HE-9010
2795	96873	69960	平成 5年10月 1日	舞台装置(文化会館除)	舞台装置(文化会館除)	総合体育館	メインアリーナ 移		186,150	セノー HE-9010
2796	96874	69961	平成 5年10月 1日	舞台装置(文化会館除)	舞台装置(文化会館除)	総合体育館	メインアリーナ 移		186,150	セノー HE-9010
2797	96875	69962	平成 5年10月 1日	舞台装置(文化会館除)	舞台装置(文化会館除)	総合体育館	メインアリーナ 移		186,150	セノー HE-9010
2798	96876	69963	平成 5年10月 1日	舞台装置(文化会館除)	舞台装置(文化会館除)	総合体育館	メインアリーナ 移		186,150	セノー HE-9010
2799	96877	69964	平成 5年10月 1日	舞台装置(文化会館除)	舞台装置(文化会館除)	総合体育館	メインアリーナ 移		186,150	セノー HE-9010
2800	96878	69965	平成 5年10月 1日	舞台装置(文化会館除)	舞台装置(文化会館除)	総合体育館	メインアリーナ 移		186,150	セノー HE-9010
2801	96879	69966	平成 5年10月 1日	舞台装置(文化会館除)	舞台装置(文化会館除)	総合体育館	メインアリーナ 移		186,150	セノー HE-9010
2802	96880	69967	平成 5年10月 1日	舞台装置(文化会館除)	舞台装置(文化会館除)	総合体育館	メインアリーナ 移		186,150	セノー HE-9010
2803	96881	69968	平成 5年10月 1日	舞台装置(文化会館除)	舞台装置(文化会館除)	総合体育館	メインアリーナ 移		186,150	セノー HE-9010
2804	96882	69969	平成 5年10月 1日	舞台装置(文化会館除)	舞台装置(文化会館除)	総合体育館	メインアリーナ 移		186,150	セノー HE-9010
2805	96883	69970	平成 5年10月 1日	舞台装置(文化会館除)	舞台装置(文化会館除)	総合体育館	メインアリーナ 移		186,150	セノー HE-9010
2806	96884	69971	平成 5年10月 1日	舞台装置(文化会館除)	舞台装置(文化会館除)	総合体育館	メインアリーナ 移		186,150	セノー HE-9010
2807	96885	69972	平成 5年10月 1日	舞台装置(文化会館除)	舞台装置(文化会館除)	総合体育館	メインアリーナ 移		186,150	セノー HE-9010
2808	96886	69973	平成 5年10月 1日	舞台装置(文化会館除)	舞台装置(文化会館除)	総合体育館	メインアリーナ 移		186,150	セノー HE-9010
2809	96887	69974	平成 5年10月 1日	舞台装置(文化会館除)	舞台装置(文化会館除)	総合体育館	メインアリーナ 移		186,150	セノー HE-9010
2810	96888	69975	平成 5年10月 1日	舞台装置(文化会館除)	舞台装置(文化会館除)	総合体育館	メインアリーナ 移		186,150	セノー HE-9010
2811	96889	69976	平成 5年10月 1日	舞台装置(文化会館除)	舞台装置(文化会館除)	総合体育館	メインアリーナ 移		186,150	セノー HE-9010
2812	96890	69977	平成 5年10月 1日	舞台装置(文化会館除)	舞台装置(文化会館除)	総合体育館	メインアリーナ 移		186,150	セノー HE-9010
2813	96891	69978	平成 5年10月 1日	舞台装置(文化会館除)	舞台装置(文化会館除)	総合体育館	メインアリーナ 移		186,150	セノー HE-9010
2814	96892	69979	平成 5年10月 1日	舞台装置(文化会館除)	舞台装置(文化会館除)	総合体育館	メインアリーナ 移		186,150	セノー HE-9010
2815	96893	69980	平成 5年10月 1日	舞台装置(文化会館除)	舞台装置(文化会館除)	総合体育館	メインアリーナ 移		186,150	セノー HE-9010
2816	96894	69981	平成 5年10月 1日	舞台装置(文化会館除)	舞台装置(文化会館除)	総合体育館	メインアリーナ 移		186,150	セノー HE-9010
2817	96895	69982	平成 5年10月 1日	舞台装置(文化会館除)	舞台装置(文化会館除)	総合体育館	メインアリーナ 移		186,150	セノー HE-9010
2818	96896	69983	平成 5年10月 1日	舞台装置(文化会館除)	舞台装置(文化会館除)	総合体育館	メインアリーナ 移		186,150	セノー HE-9010
2819	96897	69984	平成 5年10月 1日	舞台装置(文化会館除)	舞台装置(文化会館除)	総合体育館	メインアリーナ 移		186,150	セノー HE-9010
2820	96898	69985	平成 5年10月 1日	舞台装置(文化会館除)	舞台装置(文化会館除)	総合体育館	メインアリーナ 移		186,150	セノー HE-9010

No.	固定資産番号	物品番号	取得年月日	物品分類名称	物品固有名称	使用場所名称	メーカー	型式・規格	取得価額(円)	備考1
2821	96899	69986	平成 5年10月 1日	舞台装置 (文化会館)	舞台装置 (文化会館)	総合体育館			186,150	セノー HE-9010
2822	96900	69987	平成 5年10月 1日	ワゴン	ワゴン	総合体育館	メインアリーナ	移	23,600	ウチダ S型 353-0081 ガストカート
2823	96901	69988	平成 5年10月 1日	ワゴン	ワゴン	総合体育館	サブアリーナ	器具	23,600	ウチダ S型 353-0081 ガストカート
2824	96902	69989	平成 5年10月 1日	ワゴン	ワゴン	総合体育館	サブアリーナ	器具	23,600	ウチダ S型 353-0081 ガストカート
2825	96903	69990	平成 5年10月 1日	ワゴン	ワゴン	総合体育館	サブアリーナ	器具	23,600	ウチダ S型 353-0081 ガストカート
2826	96904	69991	平成 5年10月 1日	ワゴン	ワゴン	総合体育館	サブアリーナ	器具	23,600	ウチダ S型 353-0081 ガストカート
2827	96905	69992	平成 5年10月 1日	ワゴン	ワゴン	総合体育館	サブアリーナ	器具	23,600	ウチダ S型 353-0081 ガストカート
2828	96906	69993	平成 5年10月 1日	ワゴン	ワゴン	総合体育館	サブアリーナ	器具	23,600	ウチダ S型 353-0081 ガストカート
2829	96907	69994	平成 5年10月 1日	ワゴン	ワゴン	総合体育館	秘密会議室		23,600	ウチダ S型 353-0081 ガストカート
2830	96908	69995	平成 5年10月 1日	ワゴン	ワゴン	総合体育館	秘密会議室		23,600	ウチダ S型 353-0081 ガストカート
2831	96909	69996	平成 5年10月 1日	ワゴン	ワゴン	総合体育館	研会西倉庫		23,600	ウチダ S型 353-0081 ガストカート
2832	96910	69997	平成 5年10月 1日	ワゴン	ワゴン	総合体育館	サブアリーナ	倉庫	63,000	ITO K-4
2833	96911	69998	平成 5年10月 1日	ワゴン	ワゴン	総合体育館	サブアリーナ	倉庫	63,000	ITO K-4
2834	96912	69999	平成 5年10月 1日	ワゴン	ワゴン	総合体育館	サブアリーナ	倉庫	63,000	ITO K-4
2835	96913	70000	平成 5年10月 1日	ワゴン	ワゴン	総合体育館	サブアリーナ	倉庫	63,000	ITO K-4
2836	96914	70001	平成 5年10月 1日	ワゴン	ワゴン	総合体育館	サブアリーナ	倉庫	63,000	ITO K-4
2837	96915	70002	平成 5年10月 1日	ワゴン	ワゴン	総合体育館	研会西倉庫		77,300	ホウトク HXA-102
2838	96916	70003	平成 5年10月 1日	ワゴン	ワゴン	総合体育館	研会西倉庫		77,300	ホウトク HXA-102
2839	96917	70004	平成 5年10月 1日	ワゴン	ワゴン	総合体育館	研会西倉庫		77,300	ホウトク HXA-102
2840	96918	70005	平成 5年10月 1日	ワゴン	ワゴン	総合体育館	研会西倉庫		77,300	ホウトク HXA-102
2841	96919	70006	平成11年 3月31日	工具一式	工具	総合体育館			10,500	電気ドライバー
2842	96920	70007	平成14年 2月 7日	工具一式	工具	総合体育館			14,308	リードバイク 100mm
2843	96921	70008	平成 5年10月 1日	乾燥機	乾燥機	総合体育館	応接室		379,420	オカムラ D273D-W03
2844	96922	70009	平成 5年10月 1日	パーティションボード	パーティションボード	総合体育館	1F ロビー		40,200	オカムラ L947LZ L947RG
2845	96923	70010	平成 5年10月 1日	パーティションボード	パーティションボード	総合体育館	1F ロビー		40,200	オカムラ L947LZ L947RG
2846	96924	70011	平成 5年10月 1日	パーティションボード	パーティションボード	総合体育館	1F ロビー		40,200	オカムラ L947LZ L947RG
2847	96925	70012	平成 5年10月 1日	パーティションボード	パーティションボード	総合体育館	1F ロビー		40,200	オカムラ L947LZ L947RG
2848	96926	70013	平成 5年10月 1日	パーティションボード	パーティションボード	総合体育館	1F ロビー		40,200	オカムラ L947LZ L947RG
2849	96927	70014	平成 5年10月 1日	パーティションボード	パーティションボード	総合体育館	1F ロビー		40,200	オカムラ L947LZ L947RG
2850	96928	70015	平成 5年10月 1日	パーティションボード	パーティションボード	総合体育館	1F ロビー		40,200	オカムラ L947LZ L947RG
2851	96929	70016	平成 5年10月 1日	パーティションボード	パーティションボード	総合体育館	1F ロビー		40,200	オカムラ L947LZ L947RG
2852	96930	70017	平成 5年10月 1日	パーティションボード	パーティションボード	総合体育館	ロビー		40,200	オカムラ L947LZ L947RG
2853	96931	70018	平成 5年10月 1日	パーティションボード	パーティションボード	総合体育館	ロビー		40,200	オカムラ L947LZ L947RG
2854	96932	70019	平成 5年10月 1日	パーティションボード	パーティションボード	総合体育館	ロビー		40,200	オカムラ L947LZ L947RG
2855	96933	70020	平成 5年10月 1日	パーティションボード	パーティションボード	総合体育館	ロビー		40,200	オカムラ L947LZ L947RG
2856	96934	70021	平成 5年10月 1日	パーティションボード	パーティションボード	総合体育館	ロビー		40,200	オカムラ L947LZ L947RG
2857	96935	70022	平成 5年10月 1日	パーティションボード	パーティションボード	総合体育館	ロビー		40,200	オカムラ L947LZ L947RG
2858	96936	70023	平成16年 6月15日	パーティションボード	パーティションボード	総合体育館			18,900	不明
2859	96937	70024	平成16年 6月15日	パーティションボード	パーティションボード	総合体育館			18,900	不明
2860	96938	70025	平成16年 6月15日	パーティションボード	パーティションボード	総合体育館			18,900	不明
2861	96939	70026	平成16年 6月15日	パーティションボード	パーティションボード	総合体育館			18,900	不明
2862	96940	70027	平成16年 6月15日	パーティションボード	パーティションボード	総合体育館			18,900	不明
2863	96941	70028	平成16年 6月15日	パーティションボード	パーティションボード	総合体育館			18,900	不明
2864	96942	70029	平成16年 6月15日	パーティションボード	パーティションボード	総合体育館			18,900	不明
2865	96943	70030	平成16年 6月15日	パーティションボード	パーティションボード	総合体育館			18,900	不明
2866	96944	70031	平成16年 6月15日	パーティションボード	パーティションボード	総合体育館			18,900	不明
2867	96945	70032	平成16年 6月15日	パーティションボード	パーティションボード	総合体育館			18,900	不明
2868	96946	70033	平成16年 6月15日	パーティションボード	パーティションボード	総合体育館			18,900	不明
2869	96947	70034	平成16年 6月15日	パーティションボード	パーティションボード	総合体育館			18,900	不明
2870	96948	70035	平成16年 6月15日	パーティションボード	パーティションボード	総合体育館			18,900	不明
2871	96949	70036	平成16年 6月15日	パーティションボード	パーティションボード	総合体育館			18,900	不明
2872	96950	70037	平成16年 6月15日	パーティションボード	パーティションボード	総合体育館			18,900	不明
2873	96951	70038	平成16年 6月15日	パーティションボード	パーティションボード	総合体育館			18,900	不明
2874	96952	70039	平成16年 6月15日	パーティションボード	パーティションボード	総合体育館			18,900	不明
2875	96953	70040	平成16年 6月15日	パーティションボード	パーティションボード	総合体育館			18,900	不明
2876	96954	70041	平成16年 6月15日	パーティションボード	パーティションボード	総合体育館			18,900	不明
2877	96955	70042	平成16年 6月15日	パーティションボード	パーティションボード	総合体育館			18,900	不明
2878	96956	70043	平成16年 8月23日	湯沸器(給水器)・ホー	湯沸器(給水器)・ホー	総合体育館			34,650	リンナイ RUS-S1LT
2879	96957	70044	平成 5年10月 1日	裁断機(シュレッダー)	裁断機(シュレッダー)	総合体育館	印刷室		35,400	ウチダ 180-S、113-0317
2880	96958	70045	平成 5年10月 1日	冷蔵庫(冷蔵冷凍併用含む)	電気冷蔵庫・冷凍庫	総合体育館	湯沸室		58,500	東芝 GR-K15A
2881	96959	70046	平成16年 9月14日	ステレオ	ステレオ	総合体育館			100,800	SHARP(SD-VH9-S)
2882	96960	70047	平成21年 1月30日	プレーヤー・レコーダー	プレーヤー・レコーダー	総合体育館			54,075	ソニー-MXD-D400
2883	96961	70048	平成21年 1月30日	プレーヤー・レコーダー	プレーヤー・レコーダー	総合体育館			54,075	ソニー-MXD-D400
2884	96962	70049	平成16年 7月27日	マイク	マイク	総合体育館			33,600	ワイヤレスマイク(WX-4100B)
2885	96963	70050	平成16年 7月27日	マイク	マイク	総合体育館			33,600	ワイヤレスマイク(WX-4100B)
2886	96964	70051	平成16年 7月27日	マイク	マイク	総合体育館			33,600	ワイヤレスマイク(WX-4100B)
2887	96965	70052	平成16年 7月27日	マイク	マイク	総合体育館			33,600	ワイヤレスマイク(WX-4100B)
2888	96966	70053	平成19年 3月26日	マイク	マイク	総合体育館			38,000	タイプン型
2889	96967	70054	平成19年 3月29日	マイク	マイク	総合体育館			57,500	ワイヤレスマイク
2890	96968	70055	平成21年 6月23日	マイク	マイク	総合体育館			36,120	ワイヤレスマイク WX-4100B
2891	96969	70056	平成21年 6月23日	マイク	マイク	総合体育館			36,120	ワイヤレスマイク WX-4100B
2892	96970	70057	平成21年 6月23日	マイク	マイク	総合体育館			74,760	ワイヤレスマイク WX-4370B
2893	96971	70058	平成 5年10月 1日	スピーカー(拡声機)	スピーカー(拡声機)	総合体育館	メインアリーナ	器具	18,800	東芝 TM-131S
2894	96972	70059	平成 5年10月 1日	スピーカー(拡声機)	スピーカー(拡声機)	総合体育館	メインアリーナ	器具	18,800	東芝 TM-131S
2895	96973	70060	平成 5年10月 1日	スピーカー(拡声機)	スピーカー(拡声機)	総合体育館	メインアリーナ	器具	18,800	東芝 TM-131S
2896	96974	70061	平成 5年10月 1日	スピーカー(拡声機)	スピーカー(拡声機)	総合体育館	メインアリーナ	器具	18,800	東芝 TM-131S
2897	96975	70062	平成 5年10月 1日	スピーカー(拡声機)	スピーカー(拡声機)	総合体育館	メインアリーナ	器具	18,800	東芝 TM-131S
2898	96976	70063	平成 5年10月 1日	テレビ	テレビ	総合体育館	応接室		124,500	東芝 21RX3A(台含む)
2899	96977	70064	平成 5年10月 1日	テレビ	テレビ	総合体育館	応接室		356,250	東芝 32HW2(台含む)
2900	96978	70065	平成 5年10月 1日	テレビ	テレビ	総合体育館	トレーニング室		356,250	東芝 32HW2(台含む)
2901	96979	70066	平成 5年10月29日	テレビ	テレビ	総合体育館	ロビー		475,000	東芝 32HW2(台RL-32HX2含む)
2902	96980	70067	平成 6年 2月19日	テレビ	テレビ	総合体育館	トレーニング室幼児		113,000	東芝 21型 21RX3A(台含む)
2903	96981	70068	平成 5年10月 1日	案内板・(約イホ)ト'	案内板・(約イホ)ト'	総合体育館	エレベーター		108,000	コトブキ CS-K003「関係者以外締切り」表示
2904	96982	70069	平成 5年10月 1日	案内板・(約イホ)ト'	案内板・(約イホ)ト'	総合体育館	1F玄関		108,000	コトブキ CS-K003「本日は終了」表示
2905	96983	70070	平成 5年10月 1日	案内板・(約イホ)ト'	案内板・(約イホ)ト'	総合体育館	2F玄関		108,000	コトブキ CS-K003「行事・伝言」表示
2906	96984	70071	平成 5年10月 1日	案内板・(約イホ)ト'	案内板・(約イホ)ト'	総合体育館	2F玄関		89,500	コトブキ CS-L004
2907	96985	70072	平成 5年10月 1日	案内板・(約イホ)ト'	案内板・(約イホ)ト'	総合体育館	1F玄関		89,500	コトブキ CS-L004
2908	96986	70073	平成 5年10月 1日	案内板・(約イホ)ト'	案内板・(約イホ)ト'	総合体育館	2F玄関		89,500	コトブキ CS-L004
2909	96987	70074	平成 5年10月 1日	案内板・(約イホ)ト'	案内板・(約イホ)ト'	総合体育館	1F玄関		89,500	コトブキ CS-L004
2910	96988	70075	平成 5年10月 1日	案内板・(約イホ)ト'	案内板・(約イホ)ト'	総合体育館	1F玄関		89,500	コトブキ CS-L004
2911	96989	70076	平成 5年10月 1日	案内板・(約イホ)ト'	案内板・(約イホ)ト'	総合体育館	1F玄関		89,500	コトブキ CS-L004「土足禁止」表示

No.	固定資産番号	物品番号	取得年月日	物品分類名称	物品固有名称	使用場所名称	メーカー	型式・規格	取得価額(円)	備考1
3003	97081	70168	平成 5年10月 1日	台車	台車	総合体育館	メインアリーナ		62,400	プラスZY-003 (会議テーブル台車)
3004	97082	70169	平成 5年10月 1日	台車	台車	総合体育館	メインアリーナ		62,400	プラスZY-003 (会議テーブル台車)
3005	97083	70170	平成 5年10月 1日	台車	台車	総合体育館	メインアリーナ		62,400	プラスZY-003 (会議テーブル台車)
3006	97084	70171	平成 5年10月 1日	台車	台車	総合体育館	メインアリーナ		62,400	プラスZY-003 (会議テーブル台車)
3007	97085	70172	平成 5年10月 1日	台車	台車	総合体育館	メインアリーナ		62,400	プラスZY-003 (会議テーブル台車)
3008	97086	70173	平成 5年10月 1日	台車	台車	総合体育館	サブアリーナ	器具	11,300	ウチダDL-F356-3101
3009	97087	70174	平成 5年10月 1日	台車	台車	総合体育館	サブアリーナ	器具	18,500	ウチダPY-F356-3200
3010	97088	70175	平成 5年10月 1日	台車	台車	総合体育館	事務室倉庫		18,500	ウチダPY-F356-3200
3011	97089	70176	平成 5年10月 1日	台車	台車	総合体育館	器具庫		18,500	ウチダPY-F356-3200
3012	97090	70177	平成 5年10月 1日	台車	台車	総合体育館	器具庫		18,500	ウチダPY-F356-3200
3013	97091	70178	平成 5年10月 1日	台車	台車	総合体育館	メインアリーナ		108,200	セノー
3014	97092	70179	平成 5年10月 1日	台車	台車	総合体育館	メインアリーナ		108,200	セノー
3015	97093	70180	平成 5年10月 1日	台車	台車	総合体育館	メインアリーナ		108,200	セノー
3016	97094	70181	平成 5年10月 1日	台車	台車	総合体育館	メインアリーナ		108,200	セノー
3017	97095	70182	平成 5年10月 1日	台車	台車	総合体育館	メインアリーナ		108,200	セノー
3018	97096	70183	平成 5年10月 1日	台車	台車	総合体育館	メインアリーナ	卓	135,000	卓球フェンス用台車 セノーDP00079
3019	97097	70184	平成 5年10月 1日	台車	台車	総合体育館	メインアリーナ	卓	135,000	卓球フェンス用台車 セノーDP00079
3020	97098	70185	平成 5年10月 1日	台車	台車	総合体育館	メインアリーナ	卓	135,000	卓球フェンス用台車 セノーDP00079
3021	97099	70186	平成 5年10月 1日	台車	台車	総合体育館	メインアリーナ	卓	135,000	卓球フェンス用台車 セノーDP00079
3022	97100	70187	平成 5年10月 1日	台車	台車	総合体育館	メインアリーナ	卓	135,000	卓球フェンス用台車 セノーDP00079
3023	97101	70188	平成 5年10月 1日	台車	台車	総合体育館	メインアリーナ	卓	135,000	卓球フェンス用台車 セノーDP00079
3024	97102	70189	平成 5年10月 1日	台車	台車	総合体育館	メインアリーナ	卓	135,000	卓球フェンス用台車 セノーDP00079
3025	97103	70190	平成 5年10月 1日	台車	台車	総合体育館	メインアリーナ	卓	135,000	卓球フェンス用台車 セノーDP00079
3026	97104	70191	平成 5年10月 1日	台車	台車	総合体育館	メインアリーナ	卓	135,000	卓球フェンス用台車 セノーDP00079
3027	97105	70192	平成 5年10月 1日	台車	台車	総合体育館	メインアリーナ	卓	135,000	卓球フェンス用台車 セノーDP00079
3028	97106	70193	平成 5年10月 1日	台車	台車	総合体育館	メインアリーナ	卓	135,000	卓球フェンス用台車 セノーDP00079
3029	97107	70194	平成 5年10月 1日	台車	台車	総合体育館	メインアリーナ	卓	135,000	卓球フェンス用台車 セノーDP00079
3030	97108	70195	平成 5年10月 1日	台車	台車	総合体育館	メインアリーナ	卓	135,000	卓球フェンス用台車 セノーDP00079
3031	97109	70196	平成 5年10月 1日	台車	台車	総合体育館	メインアリーナ	卓	135,000	卓球フェンス用台車 セノーDP00079
3032	97110	70197	平成 5年10月 1日	台車	台車	総合体育館	メインアリーナ	卓	135,000	卓球フェンス用台車 セノーDP00079
3033	97111	70198	平成 5年10月 1日	台車	台車	総合体育館	柔道場		82,040	セノー EP1010
3034	97112	70199	平成 5年10月 1日	台車	台車	総合体育館	柔道場		82,040	セノー EP1010
3035	97113	70200	平成 5年10月 1日	台車	台車	総合体育館	柔道場		82,040	セノー EP1010
3036	97114	70201	平成 5年10月 1日	台車	台車	総合体育館	柔道場		82,040	セノー EP1010
3037	97115	70202	平成 5年10月 1日	台車	台車	総合体育館	柔道場		82,040	セノー EP1010
3038	97116	70203	平成 5年10月 1日	台車	台車	総合体育館	柔道場		82,040	セノー EP1010
3039	97117	70204	平成 5年10月 1日	台車	台車	総合体育館	柔道場		82,040	セノー EP1010
3040	97118	70205	平成 5年10月 1日	台車	台車	総合体育館	柔道場		82,040	セノー EP1010
3041	97119	70206	平成 5年10月 1日	台車	台車	総合体育館	柔道場		82,040	セノー EP1010
3042	97120	70207	平成 5年10月 1日	台車	台車	総合体育館	柔道場		82,040	セノー EP1010
3043	97121	70208	平成 5年10月 1日	台車	台車	総合体育館	柔道場		82,040	セノー EP1010
3044	97122	70209	平成 5年10月 1日	台車	台車	総合体育館	柔道場		82,040	セノー EP1010
3045	97123	70210	平成 5年10月 1日	台車	台車	総合体育館			206,020	セノー HH9005
3046	97124	70211	平成 5年10月 1日	台車	台車	総合体育館			206,020	セノー HH9005
3047	97125	70212	平成 5年10月 1日	台車	台車	総合体育館			206,020	セノー HH9005
3048	97126	70213	平成 5年10月 1日	台車	台車	総合体育館			206,020	セノー HH9005
3049	97127	70214	平成 5年10月 1日	台車	台車	総合体育館			206,020	セノー HH9005
3050	97128	70215	平成 5年10月 1日	台車	台車	総合体育館			206,020	セノー HH9005
3051	97129	70216	平成 5年10月 1日	台車	台車	総合体育館			206,020	セノー HH9005
3052	97130	70217	平成 5年10月 1日	台車	台車	総合体育館			206,020	セノー HH9005
3053	97131	70218	平成 5年10月 1日	台車	台車	総合体育館	サブアリーナ		206,020	セノー HH9005
3054	97132	70219	平成 5年10月 1日	台車	台車	総合体育館	サブアリーナ		206,020	セノー HH9005
3055	97133	70220	平成 6年 2月23日	台車	台車	総合体育館			95,000	卓球フェンス用台車 セノーDP00079
3056	97134	70221	平成 6年 2月23日	台車	台車	総合体育館			95,000	卓球フェンス用台車 セノーDP00079
3057	97135	70222	平成 6年 2月23日	台車	台車	総合体育館			95,000	卓球フェンス用台車 セノーDP00079
3058	97136	70223	平成 6年 2月23日	台車	台車	総合体育館			95,000	卓球フェンス用台車 セノーDP00079
3059	97137	70224	平成 6年 2月 9日	台車	台車	総合体育館	メインアリーナ		58,000	プラス Y2003 会議テーブル台車
3060	97138	70225	平成13年10月 5日	チューナー	チューナー	総合体育館			73,290	CSデジタルチューナー CSR-B4ST
3061	97139	70226	平成14年 2月28日	ワードプロセッサ	ワードプロセッサ	総合体育館			16,632	テブラ SR510
3062	97140	70227	平成11年 3月16日	ラミネーター (h'ケヤ)	ラミネーター (h'ケヤ)	総合体育館			35,700	A3版対応
3063	97141	70228	平成 5年10月 1日	体重計	体重計	総合体育館	トレーニング室		72,400	デジタル台秤
3064	97142	70229	平成 5年10月 1日	手洗台	手洗台	総合体育館	医務室		14,250	ニットー 4110-080
3065	97143	70230	平成 5年10月 1日	担架	担架	総合体育館	医務室		14,600	ヤガミ08639 NK-1D
3066	97144	70231	平成 5年10月 1日	汚物缶 (足踏)	汚物缶 (足踏)	総合体育館	医務室		14,000	トセ DP-110
3067	97145	70232	平成 5年10月 1日	酸素吸入器	酸素吸入器	総合体育館	医務室		101,000	ニットー H4157-020
3068	97146	70233	平成14年 3月31日	握力計	握力計	総合体育館	トレーニング室		17,267	セノー LB9017
3069	97147	70234	平成 5年10月 1日	救急セット	救急セット	総合体育館	医務室		42,700	ニットー H4156-011 (一式)
3070	97148	70235	平成12年 3月30日	照度計	照度計	総合体育館			42,000	2000ルクス対応
3071	97149	70236	平成 5年10月 1日	マット	マットレス	総合体育館	医務室		25,200	ウチダ 530-1292
3072	97150	70237	平成 5年10月 1日	寝台	寝台	総合体育館	医務室		36,000	ウチダ530-1227F-84
3073	97151	70238	平成 5年 9月24日	天幕 (テント)	天幕 (テント)	総合体育館	自転車置場		90,000	「深谷市」入 GK式2間×31間
3074	97152	70239	平成 5年 9月24日	天幕 (テント)	天幕 (テント)	総合体育館	自転車置場		90,000	「深谷市」入 GK式2間×31間
3075	97153	70240	平成 5年 9月24日	天幕 (テント)	天幕 (テント)	総合体育館	自転車置場		90,000	「深谷市」入 GK式2間×31間
3076	97154	70241	平成 5年 9月24日	天幕 (テント)	天幕 (テント)	総合体育館	自転車置場		90,000	「深谷市」入 GK式2間×31間
3077	97155	70242	平成 5年10月 1日	シート	シート	総合体育館	メインサブ		60,625	ダイニックZシート100S フロアシート1,000mm長さ21m
3078	97156	70243	平成 5年10月 1日	シート	シート	総合体育館	メインサブ		60,625	ダイニックZシート100S フロアシート1,000mm長さ21m
3079	97157	70244	平成 5年10月 1日	シート	シート	総合体育館	メインサブ		60,625	ダイニックZシート100S フロアシート1,000mm長さ21m
3080	97158	70245	平成 5年10月 1日	シート	シート	総合体育館	メインサブ		60,625	ダイニックZシート100S フロアシート1,000mm長さ21m
3081	97159	70246	平成 5年10月 1日	シート	シート	総合体育館	メインサブ		60,625	ダイニックZシート100S フロアシート1,000mm長さ21m
3082	97160	70247	平成 5年10月 1日	シート	シート	総合体育館	メインサブ		60,625	ダイニックZシート100S フロアシート1,000mm長さ21m
3083	97161	70248	平成 5年10月 1日	シート	シート	総合体育館	メインサブ		60,625	ダイニックZシート100S フロアシート1,000mm長さ21m
3084	97162	70249	平成 5年10月 1日	シート	シート	総合体育館	メインサブ		60,625	ダイニックZシート100S フロアシート1,000mm長さ21m
3085	97163	70250	平成 5年10月 1日	シート	シート	総合体育館	メインサブ		60,625	ダイニックZシート100S フロアシート1,000mm長さ21m
3086	97164	70251	平成 5年10月 1日	シート	シート	総合体育館	メインサブ		60,625	ダイニックZシート100S フロアシート1,000mm長さ21m
3087	97165	70252	平成 5年10月 1日	シート	シート	総合体育館	メインサブ		60,625	ダイニックZシート100S フロアシート1,000mm長さ21m
3088	97166	70253	平成 5年10月 1日	シート	シート	総合体育館	メインサブ		60,625	ダイニックZシート100S フロアシート1,000mm長さ21m
3089	97167	70254	平成 5年10月 1日	シート	シート	総合体育館	メインサブ		60,625	ダイニックZシート100S フロアシート1,000mm長さ21m
3090	97168	70255	平成 5年10月 1日	シート	シート	総合体育館	メインサブ		60,625	ダイニックZシート100S フロアシート1,000mm長さ21m
3091	97169	70256	平成 5年10月 1日	シート	シート	総合体育館	メインサブ		60,625	ダイニックZシート100S フロアシート1,000mm長さ21m
3092	97170	70257	平成 5年10月 1日	シート	シート	総合体育館	メインサブ		60,625	ダイニックZシート100S フロアシート1,000mm長さ21m
3093	97171	70258	平成 5年10月 1日	シート	シート	総合体育館	メインサブ		60,625	ダイニックZシート100S フロアシート1,000mm長さ21m

No.	固定資産番号	物品番号	取得年月日	物品分類名称	物品固有名称	使用場所名称	メーカー	型式・規格	取得価額(円)	備考1
4277	98414	71501	平成 5年10月 1日	武道用畳	武道用畳	総合体育館			17,280	セノー EA910070「かずみ」カバー付
4278	98415	71502	平成 5年10月 1日	武道用畳	武道用畳	総合体育館			17,280	セノー EA910070「かずみ」カバー付
4279	98416	71503	平成 5年10月 1日	武道用畳	武道用畳	総合体育館			17,280	セノー EA910070「かずみ」カバー付
4280	98417	71504	平成 5年10月 1日	武道用畳	武道用畳	総合体育館			17,280	セノー EA910070「かずみ」カバー付
4281	98418	71505	平成 5年10月 1日	武道用畳	武道用畳	総合体育館			17,280	セノー EA910070「かずみ」カバー付
4282	98419	71506	平成 5年10月 1日	武道用畳	武道用畳	総合体育館			17,280	セノー EA910070「かずみ」カバー付
4283	98420	71507	平成 5年10月 1日	武道用畳	武道用畳	総合体育館			17,280	セノー EA910070「かずみ」カバー付
4284	98421	71508	平成 5年10月 1日	武道用畳	武道用畳	総合体育館			17,280	セノー EA910070「かずみ」カバー付
4285	98422	71509	平成 5年10月 1日	武道用畳	武道用畳	総合体育館			17,280	セノー EA910070「かずみ」カバー付
4286	98423	71510	平成 5年10月 1日	武道用畳	武道用畳	総合体育館			17,280	セノー EA910070「かずみ」カバー付
4287	98424	71511	平成 5年10月 1日	武道用畳	武道用畳	総合体育館			17,280	セノー EA910070「かずみ」カバー付
4288	98425	71512	平成 5年10月 1日	武道用畳	武道用畳	総合体育館			17,280	セノー EA910070「かずみ」カバー付
4289	98426	71513	平成 5年10月 1日	武道用畳	武道用畳	総合体育館			17,280	セノー EA910070「かずみ」カバー付
4290	98427	71514	平成 5年10月 1日	武道用畳	武道用畳	総合体育館			17,280	セノー EA910070「かずみ」カバー付
4291	98428	71515	平成 5年10月 1日	武道用畳	武道用畳	総合体育館			17,280	セノー EA910070「かずみ」カバー付
4292	98429	71516	平成 5年10月 1日	武道用畳	武道用畳	総合体育館			17,280	セノー EA910070「かずみ」カバー付
4293	98430	71517	平成 5年10月 1日	武道用畳	武道用畳	総合体育館			17,280	セノー EA910070「かずみ」カバー付
4294	98431	71518	平成 5年10月 1日	武道用畳	武道用畳	総合体育館			17,280	セノー EA910070「かずみ」カバー付
4295	98432	71519	平成 5年10月 1日	武道用畳	武道用畳	総合体育館			17,280	セノー EA910070「かずみ」カバー付
4296	98433	71520	平成 5年10月 1日	武道用畳	武道用畳	総合体育館			17,280	セノー EA910070「かずみ」カバー付
4297	98434	71521	平成 5年10月 1日	武道用畳	武道用畳	総合体育館			17,280	セノー EA910070「かずみ」カバー付
4298	98435	71522	平成 5年10月 1日	武道用畳	武道用畳	総合体育館			17,280	セノー EA910070「かずみ」カバー付
4299	98436	71523	平成 5年10月 1日	武道用畳	武道用畳	総合体育館			17,280	セノー EA910070「かずみ」カバー付
4300	98437	71524	平成 5年10月 1日	武道用畳	武道用畳	総合体育館			17,280	セノー EA910070「かずみ」カバー付
4301	98438	71525	平成 5年10月 1日	武道用畳	武道用畳	総合体育館			17,280	セノー EA910070「かずみ」カバー付
4302	98439	71526	平成 5年10月 1日	武道用畳	武道用畳	総合体育館			17,280	セノー EA910070「かずみ」カバー付
4303	98440	71527	平成 5年10月 1日	武道用畳	武道用畳	総合体育館			17,280	セノー EA910070「かずみ」カバー付
4304	98441	71528	平成 5年10月 1日	武道用畳	武道用畳	総合体育館			17,280	セノー EA910070「かずみ」カバー付
4305	98442	71529	平成 5年10月 1日	武道用畳	武道用畳	総合体育館			17,280	セノー EA910070「かずみ」カバー付
4306	98443	71530	平成 5年10月 1日	弓具	弓具	総合体育館			14,600	巻わら合 セノー EZ900902
4307	98444	71531	平成 5年10月 1日	弓具	弓具	総合体育館			14,600	巻わら合 セノー EZ900902
4308	98445	71532	平成 5年10月 1日	弓具	弓具	総合体育館			68,985	弓立台 セノーEZ900904
4309	98446	71533	平成 5年10月 1日	弓具	弓具	総合体育館			68,985	弓立台 セノーEZ900904
4310	98447	71534	平成 5年12月 6日	弓具	弓具	総合体育館			48,500	弓立台 セノーEZ900904
4311	98448	71535	平成 5年12月 6日	弓具	弓具	総合体育館			48,500	弓立台 セノーEZ900904
4312	98449	71536	平成 5年10月 1日	弓具	弓具	総合体育館			24,820	矢立台 セノーEZ900905
4313	98450	71537	平成 5年10月 1日	弓具	弓具	総合体育館			24,820	矢立台 セノーEZ900905
4314	98451	71538	平成 5年10月 1日	弓具	弓具	総合体育館			24,820	矢立台 セノーEZ900905
4315	98452	71539	平成 5年12月 6日	弓具	弓具	総合体育館			33,000	矢立台 セノーEZ900905
4316	98453	71540	平成 5年12月 6日	弓具	弓具	総合体育館			33,000	矢立台 セノーEZ900905
4317	98454	71541	平成 5年10月 1日	ホース(巻取機)・散水台車	巻取機	総合体育館	メインアリーナ		401,500	セノー HH9001
4318	98455	71542	平成 5年10月 1日	ホース(巻取機)・散水台車	巻取機	総合体育館	メインアリーナ		401,500	セノー HH9001
4319	98456	71543	平成 5年10月 1日	ホース(巻取機)・散水台車	巻取機	総合体育館	メインアリーナ		401,500	セノー HH9001
4320	98457	71544	平成 5年10月 1日	ホース(巻取機)・散水台車	巻取機	総合体育館	メインアリーナ		401,500	セノー HH9001
4321	98458	71545	平成 5年10月 1日	ホース(巻取機)・散水台車	巻取機	総合体育館	メインアリーナ		401,500	セノー HH9001
4322	98459	71546	平成 5年10月 1日	ホース(巻取機)・散水台車	巻取機	総合体育館	メインアリーナ		401,500	セノー HH9001
4323	98460	71547	平成 5年10月 1日	ホース(巻取機)・散水台車	巻取機	総合体育館	サブアリーナ		401,500	セノー HH9001
4324	98461	71548	平成 5年10月 1日	ホース(巻取機)・散水台車	巻取機	総合体育館	サブアリーナ		401,500	セノー HH9001
4325	98462	71549	平成 5年12月22日	電子レンジ	電子レンジ	総合体育館	給湯室		24,000	東芝ER-V11(W)
4326	98463	71550	平成 5年10月 4日	コンロ	コンロ	総合体育館	給湯室		15,000	リンナイ ハオ4002SD
4327	98464	71551	平成 6年 2月28日	芝刈機	芝刈機	総合体育館			43,800	350M
4328	98465	71552	平成 5年12月14日	巻尺	巻尺	総合体育館	メインアリーナ 器		10,000	50mプロホワイトセブン WS-50
4329	98466	71553	平成 5年10月28日	検尺	検尺	総合体育館			10,000	100m 巻取器付き
4330	98467	71554	平成 5年10月28日	検尺	検尺	総合体育館			10,000	100m 巻取器付き
4331	98468	71555	平成 5年10月28日	検尺	検尺	総合体育館			10,000	100m 巻取器付き
4332	98469	71556	平成 6年 2月 1日	はしご	はしご	総合体育館	メインアリーナ 器		1	アルインコ JX-90D
4333	98470	71557	平成 6年 2月 1日	はしご	はしご	総合体育館	メインアリーナ 器		1	アルインコ AX-60D
4334	98471	71558	平成 6年 3月22日	はしご	はしご	総合体育館	メインアリーナ 器		30,000	6m2連
4335	98472	71559	平成 6年 3月22日	はしご	はしご	総合体育館	メインアリーナ 器		48,000	9m2連
4336	98473	71560	平成 5年10月 1日	脚立	脚立	総合体育館	メインアリーナ 器		9,000	ハセガワ RC-09
4337	98474	71561	平成 5年10月 1日	脚立	脚立	総合体育館	メインアリーナ 器		17,000	ハセガワ RC-18
4338	98475	71562	平成 5年10月 1日	脚立	脚立	総合体育館	メインアリーナ 器		10,000	ハセガワ RC-12
4339	98476	71563	平成 9年 6月 9日	ワイヤレス受信機	ワイヤレス受信機	総合体育館			84,500	ワイヤレス放送設備 ビクターPE-W80 WT-UD80
4340	98477	71564	平成18年 5月29日	一文字幕	一文字幕	総合体育館			246,750	13m90cm×90cm
4341	98478	71565	平成14年 2月 7日	作業台	作業台	総合体育館			42,000	中量作業台 KV-593F1()
4342	98479	71566	平成 9年10月31日	延長コード	延長コード	総合体育館			15,000	マイクケーブル キヤノンプラグ 50m
4343	98480	71567	平成 9年10月31日	延長コード	延長コード	総合体育館			15,000	マイクケーブル キヤノンプラグ 30m
4344	102696	75783	平成15年 1月 9日	映写機	映写機-映写機	総合体育館			509,000	デンタプロジェクター 東芝TLP-T401J
4345	102879	75966	平成 5年10月 1日	競技用システム	競技用システム-ファール回数表示器	総合体育館/メインアリーナ			1,000,000	ファール回数表示器 セノーDS3040
4346	102880	75967	平成 5年10月 1日	競技用システム	競技用システム-電光得点表示装置(バスケット)	総合体育館/メインアリーナ			1,052,000	電光得点表示装置 セノーPS2210(表示板1台 操作板1台)
4347	102881	75968	平成20年 6月11日	競技用システム	競技用システム-電光得点表示装置(バスケット)	総合体育館			1,952,000	電光得点表示装置 モルテン
4348	102882	75969	平成27年 7月15日	競技用システム	電光得点表示装置	総合体育館			2,584,159	電光得点表示装置
4349	102883	75970	平成 5年10月 1日	バレーボール公式試合用コート	バレーボール公式試合用コート-式-バレーボール公式試合用コート-式	総合体育館/メインアリーナ			5,940,000	
4350	102926	76013	平成 5年 4月 2日	ブロンズ像	絵画及びブロンズ像等-絵画、ブロンズ像等	総合体育館中庭			7,658,000	
4351	103006	76093	平成 5年10月 1日	太鼓	太鼓-太鼓	総合体育館柔道場			1,241,000	
4352	103007	76094	平成 5年10月 1日	太鼓	太鼓-太鼓	総合体育館剣道場			1,241,000	
4353	103019	76106	平成 5年10月 1日	案内板・(約)10'x10'	案内板-案内板(ホワイトボード)	総合体育館2F空調室			514,000	コトブキ CS-K900-2M
4354	103020	76107	平成 5年10月 1日	案内板・(約)10'x10'	案内板-案内板(ホワイトボード)	総合体育館2F空調室			514,000	コトブキ CS-K900-2M
4355	103021	76108	平成14年 1月29日	案内板・(約)10'x10'	案内板-案内板(ホワイトボード)	総合体育館			651,000	コトブキV C-913113
4356	103122	76209	平成13年 5月31日	エアコン(空調調節器)	ルームエアコン及びクーラー-ルームエアコン及びクーラー	総合体育館			2,276,000	東芝製 天井吊形インバーター(同時ツイン)
4357	104550	77637	平成29年 3月31日	エアコン(空調調節器)	エアコン	総合体育館トレーニング室			2,597,400	
4358	104566	77652	平成31年 3月29日	エアコン(空調調節器)	深谷市総合体育館一研修会議室エアコン	深谷市上野台2568			2,057,400	SZZH280CJND
4359	104787	77874	平成 5年10月 1日	投的板	投的板-看板的(弓道)	総合体育館弓道場			1,273,000	看板的 セノーES070079
4360	104929	78016	平成29年 7月31日	卓球台	深谷市総合体育館卓球台	深谷市上野台2568			7,722,000	
4361	105918	78995	令和 2年10月 1日	舞台装置(文化会館除)	移動式観覧席	深谷市総合体育館	アイリスオーヤマ		6,996,000	
4362	106234	79266	令和 3年 3月26日	制御装置(コントロールパネル)	深谷市総合体育館空調設備リモートユニット	深谷市総合体育館			3,960,000	
4363	106257	79289	令和 2年11月 5日	バスケットボール台	移動式バスケットゴール	深谷市総合体育館			10,777,800	オレンジゴール
4364	106258	79290	令和 2年11月 4日	自己温度計	3WAY非接触型体温計	深谷市総合体育館			7,590	マルチオン
4365	106259	79291	令和 2年11月 4日	自己温度計	3WAY非接触型体温計	深谷市総合体育館			7,590	マルチオン
4366	106260	79292	令和 2年11月 4日	自己温度計	3WAY非接触型体温計	深谷市総合体育館			7,590	マルチオン
4367	106261	79293	令和 2年11月 4日	自己温度計	3WAY非接触型体温計	深谷市総合体育館			7,590	マルチオン

No.	固定資産番号	物品番号	取得年月日	物品分類名称	物品固有名称	使用場所名称	メーカー	型式・規格	取得価額(円)	備考1
4368	106262	79294	令和 2年11月 4日	自己温度計	3WAY非接触型体温計	深谷市総合体育館		マルチオン	7,590	
4369	106263	79295	令和 2年11月 4日	自己温度計	3WAY非接触型体温計	深谷市総合体育館		マルチオン	7,590	
4370	106264	79296	令和 2年11月 4日	自己温度計	3WAY非接触型体温計	深谷市総合体育館		マルチオン	7,590	
4371	106265	79297	令和 2年11月 4日	自己温度計	3WAY非接触型体温計	深谷市総合体育館		マルチオン	7,590	
4372	106266	79298	令和 2年11月 4日	自己温度計	3WAY非接触型体温計	深谷市総合体育館		マルチオン	7,590	
4373	106267	79299	令和 2年11月 4日	自己温度計	3WAY非接触型体温計	深谷市総合体育館		マルチオン	7,590	
4374	106268	79300	令和 2年11月 4日	自己温度計	3WAY非接触型体温計	深谷市総合体育館		マルチオン	7,590	
4375	106269	79301	令和 2年11月 4日	自己温度計	3WAY非接触型体温計	深谷市総合体育館		マルチオン	7,590	
4376	106270	79302	令和 2年11月 4日	自己温度計	3WAY非接触型体温計	深谷市総合体育館		マルチオン	7,590	
4377	106271	79303	令和 2年11月 4日	自己温度計	3WAY非接触型体温計	深谷市総合体育館		マルチオン	7,590	
4378	106272	79304	令和 2年11月 4日	自己温度計	3WAY非接触型体温計	深谷市総合体育館		マルチオン	7,590	
4379	106273	79305	令和 2年11月 4日	自己温度計	3WAY非接触型体温計	深谷市総合体育館		マルチオン	7,590	
4380	106274	79306	令和 2年11月 4日	自己温度計	3WAY非接触型体温計	深谷市総合体育館		マルチオン	7,590	
4381	106275	79307	令和 2年11月 4日	自己温度計	3WAY非接触型体温計	深谷市総合体育館		マルチオン	7,590	
4382	106276	79308	令和 2年11月 4日	自己温度計	3WAY非接触型体温計	深谷市総合体育館		マルチオン	7,590	
4383	106277	79309	令和 2年11月 4日	自己温度計	3WAY非接触型体温計	深谷市総合体育館		マルチオン	7,590	
4384	106278	79310	令和 2年11月 4日	自己温度計	3WAY非接触型体温計	深谷市総合体育館		マルチオン	7,590	
4385	106279	79311	令和 2年11月 4日	自己温度計	3WAY非接触型体温計	深谷市総合体育館		マルチオン	7,590	
4386	106280	79312	令和 2年11月 4日	自己温度計	3WAY非接触型体温計	深谷市総合体育館		マルチオン	7,590	
4387	106281	79313	令和 2年11月 4日	自己温度計	3WAY非接触型体温計	深谷市総合体育館		マルチオン	7,590	
4388	106282	79314	令和 2年11月 4日	自己温度計	3WAY非接触型体温計	深谷市総合体育館		マルチオン	7,590	
4389	106283	79315	令和 2年11月 4日	自己温度計	3WAY非接触型体温計	深谷市総合体育館		マルチオン	7,590	
4390	106284	79316	令和 2年11月 4日	自己温度計	3WAY非接触型体温計	深谷市総合体育館		マルチオン	7,590	
4391	106285	79317	令和 2年11月 4日	自己温度計	3WAY非接触型体温計	深谷市総合体育館		マルチオン	7,590	
4392	106286	79318	令和 2年11月 4日	自己温度計	3WAY非接触型体温計	深谷市総合体育館		マルチオン	7,590	
4393	106287	79319	令和 2年11月 4日	自己温度計	3WAY非接触型体温計	深谷市総合体育館		マルチオン	7,590	
4394	106288	79320	令和 2年11月 4日	自己温度計	3WAY非接触型体温計	深谷市総合体育館		マルチオン	7,590	
4395	106289	79321	令和 2年11月 4日	自己温度計	3WAY非接触型体温計	深谷市総合体育館		マルチオン	7,590	
4396	106290	79322	令和 2年11月 4日	自己温度計	3WAY非接触型体温計	深谷市総合体育館		マルチオン	7,590	
4397	106291	79323	令和 2年11月 4日	自己温度計	3WAY非接触型体温計	深谷市総合体育館		マルチオン	7,590	
4398	106292	79324	令和 2年11月 4日	自己温度計	3WAY非接触型体温計	深谷市総合体育館		マルチオン	7,590	
4399	106293	79325	令和 2年11月 4日	自己温度計	3WAY非接触型体温計	深谷市総合体育館		マルチオン	7,590	
4400	106294	79326	令和 2年11月 4日	自己温度計	3WAY非接触型体温計	深谷市総合体育館		マルチオン	7,590	
4401	106295	79327	令和 2年11月 4日	自己温度計	3WAY非接触型体温計	深谷市総合体育館		マルチオン	7,590	
4402	106296	79328	令和 2年11月 4日	自己温度計	3WAY非接触型体温計	深谷市総合体育館		マルチオン	7,590	
4403	106297	79329	令和 2年11月 4日	自己温度計	3WAY非接触型体温計	深谷市総合体育館		マルチオン	7,590	
4404	114812	87640	令和 3年12月17日	バスケットボール台	移動式バスケットゴール	総合体育館	セノー	バラレルゴール DA084103	7,590,000	1対(2基)
4405	135892	108396	令和 4年 9月16日	バスケットボール台	移動式バスケットゴール	総合体育館	セノー	バラレルゴール	7,590,000	
4406	143350	115686	平成31年 2月28日	支柱	移動式バドミントン支柱土台	深谷市総合体育館	アリーナ	セノー-DG2200(2台1組)	199,800	
4407	143351	115687	平成31年 2月28日	支柱	移動式バドミントン支柱土台	深谷市総合体育館	アリーナ	セノー-DG2200(2台1組)	199,800	
4408	143352	115688	平成31年 2月28日	支柱	移動式バドミントン支柱土台	深谷市総合体育館	アリーナ	セノー-DG2200(2台1組)	199,800	
4409	143353	115689	平成31年 2月28日	支柱	移動式バドミントン支柱土台	深谷市総合体育館	アリーナ	セノー-DG2200(2台1組)	199,800	
4410	143354	115690	平成31年 2月28日	支柱	移動式バドミントン支柱土台	深谷市総合体育館	アリーナ	セノー-DG2200(2台1組)	199,800	
4411	143355	115691	平成31年 2月28日	支柱	移動式バドミントン支柱土台	深谷市総合体育館	アリーナ	セノー-DG2200(2台1組)	199,800	
4412	143356	115692	平成31年 2月28日	支柱	移動式バドミントン支柱土台	深谷市総合体育館	アリーナ	セノー-DG2200(2台1組)	199,800	
4413	143357	115693	平成31年 2月28日	支柱	移動式バドミントン支柱土台	深谷市総合体育館	アリーナ	セノー-DG2200(2台1組)	199,800	
4414	143358	115694	平成31年 2月28日	支柱	移動式バドミントン支柱土台	深谷市総合体育館	アリーナ	セノー-DG2200(2台1組)	199,800	
4415	143359	115695	平成31年 2月28日	支柱	移動式バドミントン支柱土台	深谷市総合体育館	アリーナ	セノー-DG2200(2台1組)	199,800	
4416	143360	115696	平成31年 2月28日	支柱	移動式バドミントン支柱土台	深谷市総合体育館	アリーナ	セノー-DG2200(2台1組)	199,800	
4417	143361	115697	平成31年 2月28日	支柱	移動式バドミントン支柱土台	深谷市総合体育館	アリーナ	セノー-DG2200(2台1組)	199,800	
4418	143362	115698	平成31年 2月28日	支柱	移動式バドミントン支柱土台	深谷市総合体育館	アリーナ	セノー-DG2200(2台1組)	199,800	
4419	143363	115699	平成31年 2月28日	支柱	移動式バドミントン支柱土台	深谷市総合体育館	アリーナ	セノー-DG2200(2台1組)	199,800	
4420	143364	115700	平成31年 2月28日	支柱	移動式バドミントン支柱土台	深谷市総合体育館	アリーナ	セノー-DG2200(2台1組)	199,800	
4421	143630	115964	令和 5年 8月 1日	卓球台	卓球台	深谷市総合体育館	アリーナ	SAN-EI10-318VR-VERIC-Wレジュ	225,500	
4422	143631	115965	令和 5年 8月 1日	卓球台	卓球台	深谷市総合体育館	アリーナ	SAN-EI10-318VR-VERIC-Wレジュ	225,500	
4423	143632	115966	平成28年 3月31日	卓球台	卓球台(セパレート)	総合体育館	卓球コーナー	スターカー-BS120「95670」	100,900	
4424	143633	115967	平成28年 3月31日	卓球台	卓球台(セパレート)	総合体育館	卓球コーナー	スターカー-BS120「95670」	100,900	
4425	143634	115968	平成28年 3月31日	卓球台	卓球台(セパレート)	総合体育館	卓球コーナー	スターカー-BS120「95670」	100,900	
4426	143635	115969	平成28年 3月31日	卓球台	卓球台(セパレート)	総合体育館	卓球コーナー	スターカー-BS120「95670」	100,900	
4427	154365	126514	令和 6年 3月31日	競技用システム	バスケットボールショットクロック(表示盤US0020D・8台・操作盤US002011・4台)	深谷市総合体育館	モルテン	表示盤US0020D操作盤US002011	439,120	バスケットボールショットクロック(表示盤US0020D・8台・操作盤US002011・4台)
4428	154603	126752	令和 6年 5月30日	練習機	打込台(剣道)	深谷市総合体育館		剣道用打込台	70,000	
4429	158788	130899	令和 6年10月25日	鏡(姿見)	鏡(姿見)	総合体育館	サブアリーナ	OOKABE GLASS 1200mm×2030mm	75,303	移動式スポーツミラー(スタジオタイプ)横
4430	158789	130900	令和 6年10月25日	鏡(姿見)	鏡(姿見)	総合体育館	サブアリーナ	OOKABE GLASS 1200mm×2030mm	75,302	移動式スポーツミラー(スタジオタイプ)横
4431	158790	130901	令和 6年10月25日	鏡(姿見)	鏡(姿見)	総合体育館	サブアリーナ	OOKABE GLASS 1200mm×2030mm	75,302	移動式スポーツミラー(スタジオタイプ)横
4432	163975	136086	令和 6年12月25日	ネット	バレーボールネット(9人制男子)	総合体育館	メインアリーナ	セノー製DE830200テクノール	60,000	国際バレーボール連盟認定品
4433	163976	136087	令和 6年12月25日	ネット	バレーボールネット(9人制男子)	総合体育館	メインアリーナ	セノー製DE830200テクノール	60,000	国際バレーボール連盟認定品
4434	163977	136088	令和 6年12月25日	ネット	バレーボールネット(9人制男子)	総合体育館	メインアリーナ	セノー製DE830200テクノール	60,000	国際バレーボール連盟認定品
4435	163978	136089	令和 6年12月25日	ネット	バレーボールネット(9人制男子)	総合体育館	メインアリーナ	セノー製DE830200テクノール	60,000	国際バレーボール連盟認定品
4436	163979	136090	令和 6年12月25日	ネット	バレーボールネット(9人制女子)	総合体育館	メインアリーナ	セノー製DE830300テクノール	55,000	国際バレーボール連盟認定品
4437	163980	136091	令和 6年12月25日	ネット	バレーボールネット(9人制女子)	総合体育館	メインアリーナ	セノー製DE830300テクノール	55,000	国際バレーボール連盟認定品
4438	163981	136092	令和 6年12月25日	ネット	バレーボールネット(9人制女子)	総合体育館	メインアリーナ	セノー製DE830300テクノール	55,000	国際バレーボール連盟認定品
4439	163982	136093	令和 6年12月25日	ネット	バレーボールネット(9人制女子)	総合体育館	メインアリーナ	セノー製DE830300テクノール	55,000	国際バレーボール連盟認定品
4440	163983	136094	令和 6年12月25日	支柱	バレーボール支柱	総合体育館	メインアリーナ	セノー製DE101500ペベルギヤ式 特殊冷間引抜鋼管製	340,000	国際バレーボール連盟認定品
4441	163984	136095	令和 6年12月25日	支柱	バレーボール支柱	総合体育館	メインアリーナ	セノー製DE101500ペベルギヤ式 特殊冷間引抜鋼管製	340,000	国際バレーボール連盟認定品
4442	163985	136096	令和 6年12月25日	支柱	バレーボール支柱	総合体育館	メインアリーナ	セノー製DE101500ペベルギヤ式 特殊冷間引抜鋼管製	340,000	国際バレーボール連盟認定品
4443	163986	136097	令和 6年12月25日	防護マット	バレーボール支柱カバー	総合体育館	メインアリーナ	セノー製DE201000 ウレタンフォーム成型品	209,000	国際バレーボール連盟認定品
4444	163987	136098	令和 6年12月25日	防護マット	バレーボール支柱カバー	総合体育館	メインアリーナ	セノー製DE201000 ウレタンフォーム成型品	209,000	国際バレーボール連盟認定品
4445	163988	136099	令和 6年12月25日	防護マット	バレーボール支柱カバー	総合体育館	メインアリーナ	セノー製DE201000 ウレタンフォーム成型品	209,000	国際バレーボール連盟認定品
4446	163989	136100	令和 6年12月25日	ネット	バレーボールネット(6人制)	総合体育館	メインアリーナ	セノー製DE800300テクノール	53,000	国際バレーボール連盟認定品
4447	163990	136101	令和 6年12月25日	ネット	バレーボールネット(6人制)	総合体育館	メインアリーナ	セノー製DE800300テクノール	53,000	国際バレーボール連盟認定品
4448	163991	136102	令和 6年12月25日	ネット	バレーボールネット(6人制)	総合体育館	メインアリーナ	セノー製DE800300テクノール	53,000	国際バレーボール連盟認定品

別紙4 施設の改修及び修繕等の実施区分

区分	項目	内容	実施区分		実施区分の考え方
			市	指	
建物	改修または大規模修繕	躯体、基礎軸組、鉄骨部分、小屋組等の取り替え	○		建築基準法施行令第1条に規定する「構造耐力上主要な部分」については、所有者である市が管理すべきものであるため、必要に応じて市が行う。
	上記以外の改築、改装	いわゆる模様替え		○	指定管理者は、改築等した部分についての権利を将来にわたって主張しないことが条件。
	見積額1件当たり200万円未満の修繕			○	本来の効用維持年数を維持するために支出される費用であるため、指定管理者が実施する。
構築物	新築等		—		基本的に構築物での新設は考えていないが、必要に応じ協議する。
	資本的支出及び見積額1件当たり200万円以上の修繕		○		
	見積額1件当たり200万円未満の修繕			○	本来の効用維持年数を維持するために支出される費用であるため、指定管理者が実施する。
機械装置	新設等		—		基本的に機械装置での新設等は考えていないが、必要に応じ協議する。
	資本的支出及び見積額1件当たり200万円以上の修繕		○		
	見積額1件当たり200万円未満の修繕			○	本来の効用維持年数を維持するために支出される費用であるため、指定管理者が実施する。
工具・器具・備品	購入			○	指定管理者が指定管理料により購入
	資本的支出となる修繕		○		
	上記以外の修繕			○	本来の効用維持年数を維持するために支出される費用であるため、指定管理者が実施する。
<p>基本的な考え方</p> <p>※1 本来の効用維持年数を維持するために必要な限度の維持修繕（小規模：見積金額1件当たり200万円未満のもの等）は、施設の管理に付随するものであるため、指定管理者が実施し、それ以外は、市が実施する。</p> <p>※2 指定管理者は、建築物の改築又は修繕、構築物等の新設等又は修繕、機械装置の新設等又は修繕及び備品の購入にあたっては、あらかじめ市と協議し、承認を受けなければならない。ただし、小規模修繕（見積金額1件当たり200万円未満のもの）は除く。</p>					

別紙5 災害対応業務分類表

項目	自主避難	①避難準備・高齢者等避難開始 ②避難勧告 ③避難指示	大規模災害
開設の判断・指示	<p>○災害対策本部等から開設指示を行う。（予想される災害の状況により、避難所の中から開設する避難所を選定）</p> <p>※住民からの自主避難の要望があった場合、指定管理者は災害対策本部等に連絡を行うこと。</p>	<p>○災害対策本部等から開設指示を行う。（対象地域の中から開設する避難所を選定）</p>	<p>○災害対策本部等から開設指示を行う。</p> <p>※突発的かつ大規模な災害が発生した場合（震度5弱以上の地震発生時）は、施設に参集すること。</p>
開設業務	<p>○避難所担当職員（市職員）が開設を行う。</p> <p>※施設の開錠及び安全点検、避難所として使用する場所の確保を行うこと。</p> <p>※施設所管課に事前相談の上、必要に応じて貸館の使用許可の取消しを行うこと。</p>		<p>○避難所担当職員（市職員）が開設を行う。</p> <p>※施設の開錠、安全点検、避難所等として使用する場所の確保を行うこと。</p> <p>※施設所管課に相談の上、必要に応じて貸館の使用許可の取消しを行うこと。</p>
運営業務	<p>○避難所担当職員（市職員）が運営を行う</p> <p>※必要に応じて市職員の運営業務を支援すること。</p>		<p>○避難所運営委員会（避難所担当職員、施設管理者（指定管理者）、地域（自治会等））が運営を行う。</p> <p>※避難所運営マニュアルや避難所運営委員会で定めた役割分担等に基づき運営を行う。</p>
施設管理業務	<p>○指定管理者が施設管理業務を行う。</p> <p>※避難所の開設中（休館日、夜間含む）は、施設に業務従事者を配置すること。</p>		
閉鎖の判断・指示	<p>○災害対策本部等が避難所閉鎖の指示を行う。</p>		
その他	<p>○食料等の提供は行わない。</p>		<p>○食料等の提供を行う。</p> <p>※原則として指定管理者が食料等を調達する必要はない。</p> <p>○避難所運営委員会に、施設管理者として参加すること。</p>

※表中、「災害対策本部等」とは、災害対策本部・災害警戒本部・防災担当部署のことをいう。