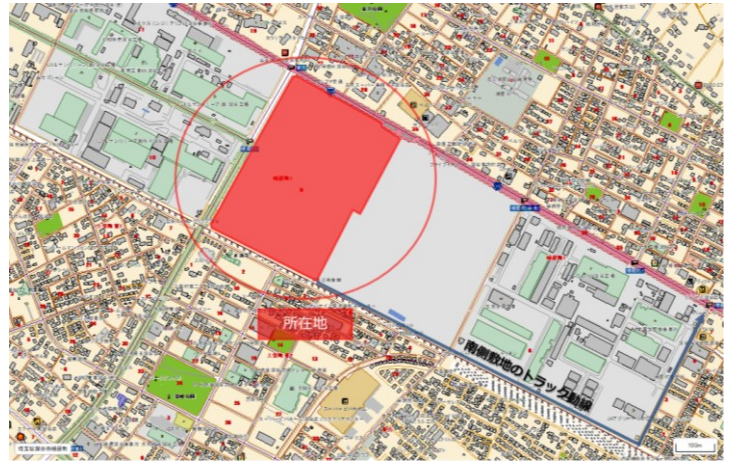


■位置図

- 敷地面積約 40,800 坪の面積となり、国道 17 号及び JR 高崎線から視認性のよい広大な土地になります。
- 周辺地域は商業施設や住居があり賑わいのあるエリアになります。
- 土地の状況は、現況「更地」となり、当該地の地盤は良好です。



■土地の概要

- ◆所在地 : 埼玉県深谷市幡羅町一丁目 9-7,9-10
- ◆面積 : 135,173.42 m²(分割協議:要相談)
- ◆価格 : 別途協議
- ◆区域区分 : 深谷市都市計画区域
- ◆用途地域 : 工業専用地域
- ◆建ぺい率・容積率:建ぺい率 60%・容積率 200%
- ◆アクセス : 鉄道 JR 高崎線深谷駅から東へ約 3.1km
JR 高崎線籠原駅から西へ約 2.6km
道路 関越自動車道花園ICから約 10km

■現在の様子

