

## 母子保健

問い合わせ 保健センター (☎575 - 1101)

指定日にお越しになれない場合、ご相談がある場合および問い合わせは、保健センターへご連絡ください。  
乳幼児健康診査の対象になるかたへは、個別に通知を発送しています。

【ところ】 深谷=保健センター おかべ=おかべ子育て支援センター 川本=川本公民館 花園=花園公民館

【公式LINEからの予約方法】

市公式LINEの友だち登録をした後に、『子育て・健康』→『健(検)診・教室・講座の予約』→『妊産婦が対象のもの(離乳食レッスンは『子どもが対象のもの』)』から、各講座名を選択してください。



▲市公式LINE

事業名	ところ	とき	対象者など
マタニティ教室	たまごコース	6月 5日(休)	午後1時30分～3時30分 (受け付け:午後1時20分～30分)
	ひよこコース	4月 13日(出)	①午前9時～10時10分 ②午前10時～11時10分 ③午前11時～午後0時10分
マタニティごはんレッスン	深谷	5月 25日(出)	午前9時30分～10時30分 (受け付け:午前9時20分～30分)
離乳食レッスン	深谷	4月 19日(金)	午前10時～11時 (受け付け:午前9時45分～10時)
4カ月児健康診査	深谷	4月 11日(休)	(受け付け:午後0時30分～1時30分)
		17日(休)	
1歳6カ月児健康診査	深谷	5月 8日(休)	令和5年11月21日～令和5年12月15日
		4月 16日(休)	令和5年12月16日～令和5年12月23日
3歳児健康診査	深谷	4月 12日(金)	(受け付け:午後0時30分～1時30分)
		18日(休)	
赤ちゃんサロン	深谷	5月 7日(休)	令和2年9月1日～令和2年10月5日
		24日(休)	
乳幼児相談	深谷	4月 15日(月)	午前10時～11時
	川本	22日(月)	
	花園	30日(火)	
	深谷	5月 7日(火)	
赤ちゃんサロン	深谷	4月 12日(金)	午前10時～11時30分
		24日(休)	

## こども家庭センター (保健センター内)

問い合わせ こども家庭センター  
(☎575 - 1101・保健センターと共通、✉boshi@city.fukaya.saitama.jp)

妊娠・出産・授乳や子育てに関するさまざまな疑問や心配事について、助産師・保健師などが相談に応じます。併設の赤ちゃんスマイルエリアには、体重計が設置してあります。ご自由にご利用ください。



## まなびクラブ・リクウェイからのお知らせ

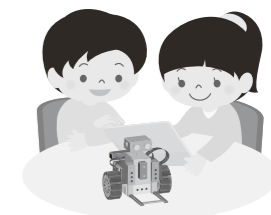
問い合わせ NPO法人 まなびクラブ・リクウェイ・根岸さん(☎080 - 4413 - 6951、✉rikuway001@gmail.com)

### まなび講座『光で作る望みの色』

対象 小学校4年生以上  
とき 4月28日(日)午前9時30分～11時30分  
ところ 上柴公民館中会議室  
内容 ①電子回路を組んで三原色による色作りを体験する、②いくつかの光源とプリズムを使って光が分けられることを体験する、③作れない色のあることをお札の色分解などから理解する  
定員 先着15人  
参加料 500円※当日集金  
申し込み 電話またはメールで問い合わせ先へ

### 【楽しく考える体験】ロボットを走らせよう

対象 小学校4年生以上  
とき 4月の毎週土曜日 午後1時30分～5時30分  
ところ まなびハウス・リクウェイ(上柴町西6-15-7)  
内容 ①ロボットをScratchで走らせよう、②キャベツ育ちプランと実験  
定員 各日先着8人  
参加料 小学生・中学生・高校生=100円、その他=300円、Excel・Java=500円  
申し込み 電話またはメールで問い合わせ先へ



## 子ども向けおはなし会

【大事なお知らせ】4月から人数制限と事前申し込みは不要となります。おはなし会当日に直接会場までお越しください。

問い合わせ	内容	とき	ところ	備考
深谷図書館 ☎571-8210	おはなし会	4月27日(出)	午前10時30分～	深谷図書館 3階展示室
	ちいさい子のためのおはなし会	5月 9日(休)	①午前10時30分～ ②午前11時～	
上柴図書館 ☎571-5800	おはなし会	4月16日(火)	午後3時30分～	上柴公民館 大会議室2
岡部図書館 ☎585-5968	おはなし会	4月20日(出)	午前10時30分～	岡部公民館 児童室
川本図書館 ☎583-6250	おはなし会	5月11日(出)	午前10時30分～	川本公民館 児童室
花園図書館 (アクロス) ☎579-1333	おはなしたまたまばこ	5月 4日(木)	午後2時～	花園図書館 (アクロス)・ おはなしのへや

※図書館休館情報は17ページに掲載しています。



子育て支援センターは、未就学児と保護者を対象に育児相談・支援を行う施設です。  
主に育児相談や、施設を自由に利用できる広場を実施するほか、毎月、さまざまな事業を行っています。  
※事業により年齢制限がありますので、備考欄をご確認ください。  
記載がない場合は、未就学児と保護者です。

ところ	事業名	とき	内容	備考
すみれ	給食体験	水曜日 午前11時～正午	親子で給食を味わいましょう	ホームページから要予約 各日先着3組、費用負担あり (子ども400円、大人600円)
	羊の毛刈り見学	4月15日(月) 午前9時30分～10時30分	毛刈りを見学したあと羊に餌をあげましょう	ホームページから要予約、 先着7組
	こいのぼり作り	4月26日(金)、5月1日(水) 午前10時～11時	親子でこいのぼり作りを楽しみましょう	ホームページから要予約 各日先着7組(1組1回のみ)
あけぼの	室内遊び	月～金曜日 午前10時～正午	おもちゃや絵本で同年代の交流を楽しみましょう	要予約
	育児相談	月～金曜日 午前10時～午後2時	子育てについてのお悩み相談しませんか	要予約
エンゼル	英語遊び	4月16日(火) 午前11時30分～	外国講師による英語遊び	要予約、6組
	リトミック	4月23日(火) 午前11時～	親子で楽しくリズム遊び	要予約、10組
	親子クッキング	4月30日(火) 1部=午前9時～、2部=午前10時30分～	親子で簡単クッキングを楽しもう	要予約、8組
花園工	誕生会	4月23日(火) 午前10時30分～11時	手作りカードと一緒に祝いましょう	要予約、誕生児優先、先着8組
	リトミック	4月24日(水) 午前11時～11時30分	専門講師によるリズム遊びを親子で楽しみましょう	要予約、先着10組
	赤ちゃん広場	4月25日(木) 午前10時30分～11時	親子で楽しくふれあい遊びをしよう	対象:0、1歳児 要予約、先着8組
ふき	親子リズム	4月11日(水) 午前10時～10時30分	親子で体を動かして遊びましょう	-
	誕生日会	4月18日(水) 午前10時～10時30分	4月生まれのお友だちをみんなで祝いましょう	-
	こいのぼり作り	4月25日(水) 午前10時～11時	親子でこいのぼりを作ってみましょう	-
川の子	おはなし教室	火・水曜日 午前9時30分～11時	豊かな心を育む絵本やおはなしの読み聞かせです	要予約
	親子体操	金曜日 午前9時30分～11時	親子で楽しく体を動かしましょう	要予約
	園庭開放	4月24日(水) 午前10時15分～正午	園のお庭で遊んでみませんか?	要予約
オアシス	おはなし会	水曜日 午前10時45分～11時	豊かな心を育む絵本の読み聞かせです	-
	遊ぼう会	金曜日 午前10時～11時	親子で楽しく制作をします	要予約、5組
	誕生会	4月30日(火) 午前10時～11時	みなでお祝いしましょう	要予約、誕生児優先、5組
桜ヶ丘	おはなし教室	4月19日(金) 午前10時30分～11時30分	絵本や紙芝居を楽しみましょう	要予約、先着5組
	お誕生会	4月24日(水) 午前10時30分～11時30分	みなでお誕生日のお友だちをお祝いしましょう	要予約、先着5組
	べったんこ教室	5月 8日(水) 午前10時30分～11時30分	親子で制作を楽しみましょう	要予約、先着5組 1歳半以上の親子
ひよこ	ベビーオイルマッサージ	4月23日(火) 午前10時～11時	無添加のオイルを使って赤ちゃんをマッサージしましょう	要予約、先着10組
	音楽で遊ぼう	4月24日(水) 午前10時～11時	音楽のリズムに合わせて親子で楽しみましょう	要予約、先着8組 運動ができる服装
	赤ちゃん歯科相談	5月 9日(水) 午前10時～11時	歯が生えたらどうするの? 歯科医から話を聞きましょう	要予約、先着10組 2カ月～1歳の子と保護者
明戸	保育士と遊ぼう	4月17日(水) 午前10時～11時	親子でこいのぼりを作りましょう	要予約、8組程度 就学前の親子
	親子リトミック	4月19日(金) 午前10時～11時	歌や曲に合わせてリズムを体で感じよう	要予約、先着8組 1歳半以上の子と保護者
	音楽で遊ぼう	5月 8日(水) 午前10時～11時	音楽に合わせて親子で体を動かしましょう	要予約、先着8組 1歳以上の子と保護者
川本	おはなし教室	4月12日(金)・19日(金)・26日(金) 午前10時30分～11時30分	親子でおはなしの世界を楽しみませんか?	-
	誕生会	4月24日(水) 午前10時30分～11時30分	こいのぼり制作を親子で楽しみましょう	-

おかべ	… おかべ子育て支援センター (みらい幼稚園おかべ内)	☎585-4101 火～土曜日 午前8時30分～午後5時
深谷東	… 深谷東子育て支援センター (深谷東幼稚園内)	☎501-2848 月～金曜日 午前8時30分～午後5時
深谷	… 深谷保育園ハート・PoPo子育て支援センター (深谷保育園内)	☎551-6333
深谷西	… 深谷西保育園ハート・PoPo子育て支援センター (深谷西保育園内)	☎573-0005
藤沢	… 深谷藤沢保育園ハート・PoPo子育て支援センター (深谷藤沢保育園内)	☎572-1511
上柴	… 深谷上柴保育園ハート・PoPo子育て支援センター (深谷上柴保育園内)	☎578-8777
すみれ	… すみれ保育園子育て支援センター (すみれ保育園内)	☎571-2770 月・水・金曜日 午前8時30分～午後1時30分
あけぼの	… あけぼの保育園子育て支援センター (あけぼの保育園内)	☎572-0022 月～金曜日 午前9時30分～午後2時30分
エンゼル	… エンゼルス子育て支援センター (エンゼル保育園内)	☎585-0462 火～木曜日 午前8時30分～午後1時30分
花園工	… 花園エンゼルス子育て支援センター (花園エンゼル保育園内)	☎584-4602 月～金曜日 午前9時～午後2時
ふき	… 子育て支援ふきのとう (ふきのとう保育園内)	☎546-0066 月～金曜日 午前8時30分～午後1時30分
川の子	… 川本の子キッズ保育園子育て支援センター (川本の子キッズ保育園内)	☎583-2771 火・水・金曜日 午前9時30分～午後2時30分
オアシス	… 地域子育て支援センターオアシス (花園第三保育室内)	☎501-8523 月～金曜日 午前10時～午後4時
桜ヶ丘	… 桜ヶ丘保育園子育て支援センターさくらっこ倶楽部 (桜ヶ丘保育園内)	☎571-6941 月～金曜日 午前9時～正午、午後1時～3時
ひよこ	… 地域子育て支援センターひよこひろば (本住町2-21)	☎578-8468 火～金曜日 午前9時～午後2時
明戸	… 明戸子育て支援センター (明戸保育園内)	☎573-5115 火～土曜日 午前8時30分～午後5時
川本	… 川本子育て支援センター (川本保育園内)	☎583-2233 火～土曜日 午前8時30分～午後5時

◆予約制のものは、各支援センターに直接お問い合わせください。なお、お休みや事業を行っている時は、電話に出られない場合があります。  
◆主な事業を掲載しています。その他の事業など、詳しくは市ホームページ(右記QRコードからアクセス)をご覧ください。



## トク 知っ得! 子育て

～知っているとお心強い!～

### 産後ケア事業

問い合わせ 保健センター (☎575-1101)

産後ケア事業は、お母さんと赤ちゃんの生活リズムづくりや育児の支援、心身のケアを医療機関などでサポートしてもらう事業です。出産直後の不安を和らげるために、ぜひご利用ください。



**対象** 市内に住民登録がある生後12カ月未満の赤ちゃんとそのお母さん  
**内容** お母さんのケア(乳房ケアなど)、赤ちゃんの健康チェック、授乳や沐浴の指導、育児相談、お母さんの休息など  
**種類** 宿泊型・日帰り型・訪問型  
**利用上限日数** 通算7日以内  
 ※申し込みや利用料など詳しくは市ホームページをご覧ください。



▲市ホームページ