

ガーデンシティふかや推進室 [ふかや緑の王国・深谷市榎引24-2(花植木流通センター隣)] ☎551-5551  
花を愛し、人を愛し、地域を愛するまちづくり!!

## JAPAN BIRD HOUSE

第6回ジャパンバードハウスコンテスト2014

作品募集



※2013年度最優秀賞作品

ジャパンバードハウスコンテストは、遊び心を大切に、鳥の視点で都市の環境を考え、人と人、人と自然とのコミュニケーションづくりを目指します。  
**募集部門** 人間審査の部…デザインやアイデアを審査  
鳥の審査の部…鳥が作品の中で巣作りから子育てまですると審査に加点  
**賞の内容** 最優秀賞(1点) 賞金30,000円  
優秀賞一般の部(1点)・小学生の部(1点)

賞金各10,000円  
特別賞(数点) 賞金5,000円  
**応募用紙** ふかや緑の王国のほか、市役所本庁舎総合案内、公民館で配布。市ホームページからも入手できます。  
**申し込み** 6月1日(日)～9月30日(火)までに、作品と応募用紙を直接または郵送でふかや緑の王国へ  
※詳細はお問い合わせください。

### ふかやオープンガーデンフェスタ 「ばらの庭・初夏の庭」

“一番きれいなバラを見ていただきたい”  
今年も41軒が、オープンガーデン「ばらの庭・初夏の庭」を特別公開します。4月とは違う雰囲気の花をぜひご覧ください!  
**とき** 5月17日(土)・18日(日)午前10時～午後4時  
**見学には「花めぐりツアーバス」が便利!**  
**出発場所** JR深谷駅南口  
**内容** ツアーバスA=オープンガーデン約6軒を巡ります(2.5時間・1,000円)  
ツアーバスB=オープンガーデン約13軒を巡ります(約4時間・2,000円)  
**予約** バス運行協力事業者代表・深谷観光バス(☎571-1881)

※自家用車でお越しの際は、交通ルールを守り、ご近所に迷惑の掛からないようお願いいたします。



※公開するお庭は、4月のオープンガーデンフェスタのマップをご覧ください。

### ふかや緑の王国 ホタル観賞会参加者募集

幻想的な光の舞をご覧になりませんか  
※天候によりホタルが飛ばないこともあります。  
※懐中電灯をお持ちください。



**とき** 6月20日(金)～22日(日)午後7時45分～9時まで  
※時間別に鑑賞  
**ところ** ふかや緑の王国  
**定員** 各日先着150人  
**申し込み** 5月19日(日)～23日(金)までに電話でふかや緑の王国へ

### ふかや緑の王国 米づくり体験参加者募集

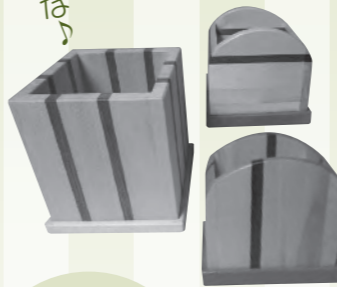
自分でお米を作って食べてみよう!  
田植えから稲刈りまでの米づくりを体験! 収穫後は試食を行います。  
**とき** 6月7日(土)午前9時から(田植え)※田植え以降は収穫まで除草・稲刈り・脱穀を予定し、稲の生育状況により次回以降の日程を決定します。  
**ところ** ふかや緑の王国  
**定員** 先着10組(小学生を含む家族)  
**申し込み** 5月19日(日)～23日(金)までに電話でふかや緑の王国へ



いいね!  
No.02

## 深谷の授産製品

授産製品とは、障害のあるかたが作っている商品です。高品質で真心がたっぷり詰まったものばかり。このコーナーではその一部を紹介いたします。



**ペン立て・小物入れ**  
工房はなその  
住所：小前田2691  
☎584-2506

木のぬくもりを生かした、手になじむ商品です。(左)ペン立て800円、(右)小物入れ800円  
※製品は一例です。写真と異なることがありますので、お問い合わせください。



**フォトスタンド**  
川本園  
住所：本田7080  
☎583-5908

商品には、ふっかちゃんのロゴを入れることもできます。(左)イーゼル型フォトスタンド1,080円、(右)フォトスタンド864円



**二つ折り財布**  
No Side  
住所：長在家1675  
☎578-1011

上質な革を使い、裁断・縫製・磨きまでの全ての工程を手作業で行っています。使うほどに深みのある色になって、愛着が湧きますよ。ビルフォードウォレット20,000円

## No.02 教えて! 世界に誇れる 深谷ブランド

### F・B・D (ファースト・バンド・ドライヤー)



#### ■どのような製品ですか?

米菓メーカーや菓子メーカーが製品を作る上で必要になる『生地乾燥装置』です。お客様のニーズに応え製造するため、全てがオーダーメイドのオリジナル製品です。

#### ■どんなところで活躍していますか?

米菓でおなじみの亀田製菓や岩塚製菓などの製造ラインでも活躍しています。業界シェアの約80%を当社の機械製品が占めています。

#### ■この製品のすごいところを教えてください。

機械からチェーンを無くす『チェーンレス技術』を開発し実現しました。これにより、機械のチェーンから飛ぶ機械油で生地が変色することを防ぐことができます。食品製造の過程で使用する機械であるため、安心して商品提供をしたいメーカー側のニーズにあって、より安全に製品を製造することができるようになりました。

#### ■他にどのような製品をつくっていますか?

蒸練機・焼成機・乾燥機など、米菓製造に必要な全工程の機械・プラントを製造しており、スナックやかりん糖メーカーでも利用されています。

#### 会社案内

株新井機械製作所

●住所：沼尻655  
●事業内容：製菓・食品機械の製造・販売およびメンテナンス



製造二課 課長  
かみみづき  
加々見靖之さん