

『令和3年度ごみの分け方・出し方』分別区分が一部変わります！

環境衛生課 ☎578-7332

4月1日(休)からごみの分別区分が一部変更になりました。資源物の正しい分別や安全なごみの搬出、処理を推進するために、決められた日に決められたものを出すようご協力をお願いします。詳しくは『令和3年度ごみの分け方・出し方』のチラシをご確認ください。

【ごみの分別変更箇所】

変更前	変更後
<b>使用済小型家電</b> ・ストーブ、ファンヒーター ・健康器具 (エアロバイク、ルームランナーなど) ※ストーブ、ファンヒーターは灯油、電池を抜く。灯油を抜いた灯油タンクは、『燃やせないごみ』へ	<b>粗大ごみ</b> ・ストーブ、ファンヒーター ・健康器具 (エアロバイク、ルームランナーなど)
<b>燃やせないごみ</b> ・汚れのひどい缶、びん類 (油が使用されている食料缶やびん) ※さびている缶については『燃やせないごみ』へ	<b>資源物</b> ・燃やせないごみのうち、 <b>飲食物</b> が入っていた缶、びん (中を洗い、透明袋に入れて出す)
<b>粗大ごみ</b> ・便座	<b>使用済小型家電</b> ・便座(コンセント付)

※登録期間は2年間  
 ※市内在住者は1万1000円  
 ☎4月28日(水)までに、『恋たま』ホームページで詳細を確認の上、『入会申し込み』、『来所予約』をしてください。  
 ※出張登録・相談会には、写真付き

の身分証明書を持参ください。  
**中山道深谷宿本舗からのお知らせ**  
 ☎中山道深谷宿本舗 ☎575-0088  
**【BOX仲間3人展】**



火災、その他災害情報の  
 問い合わせ  
 医療機関情報のご案内  
 ●テレホンサービス  
 ☎048-551-0119  
 防災行政無線  
 放送内容のご案内  
 ●テレホンサービス  
 ☎048-551-9000

市役所の連絡先

- 本庁舎 ☎366-8501 深谷市仲町11-1 ☎571-1211(代表)
- 岡部総合支所 ☎369-0203 深谷市普濟寺1626-3 ☎585-2212(岡部市民生活課)
- 川本総合支所 ☎369-1192 深谷市田中197 ☎583-2781(川本市民生活課)
- 花園総合支所 ☎369-1293 深谷市小前田2345-1 ☎584-1121(花園市民生活課)
- 月～金曜日 午前8時30分～午後5時15分(祝休日・年末年始を除く)
- 木曜日 市役所本庁舎1階の窓口業務は午後7時15分まで(一部取り扱えない業務があります)

募集



『ちいきの先生』募集中！  
 ☎生涯学習スポーツ振興課 ☎572-9581  
 小学生の自主学習を支援する『がんばんくム』で、学習指導・相談を行う『ちいきの先生』を募集します。  
 対象 ●18歳～75歳までのかた  
 支援教科 ●国語・算数  
 支援時間 ●土曜日の午前中  
 支援場所 ●市内小学校  
**市営住宅入居者募集(定期・随時)**  
 ☎埼玉県住宅供給公社熊谷支所 ☎577-6043

新型コロナウイルス感染症の感染拡大に伴う掲載記事への影響

新型コロナウイルス感染症の感染拡大状況により、掲載した内容について、急きょ中止・延期となる可能性があります。  
 最新の情報は、各問い合わせ先へご連絡の上、ご確認をお願いします。

コミュニティバス『くるリン』の各車両に名前を付けました！

☎都市計画課 ☎574-6654  
 市内を走るコミュニティバス『くるリン』にこれまで以上に親しんでもらうため、各車両に名前を付けました。各車両の後方に名前を記載したステッカーを貼付していますので、ぜひご覧ください。詳しくは、市ホームページでご確認ください。



ルート	名前
北部シャトル便	栄一号
東部シャトル便	ハナミズキ号
西部シャトル便	コスモス号
南部シャトル便	重忠号
北部デマンドバス	おねぎ号
南部デマンドバス	チューリップ号
岡部デマンドバス	みらい号
川本デマンドバス	もくせい号
花園デマンドバス	アドニス号

**学習支援ボランティアを募集します**  
 ☎(一社) 彩の国子ども・若者支援ネットワーク アスポート学習支援本部 ☎048-831-2688  
 市内在住・在学の中学生・高校生のための学習支援教室で、学習を支援するボランティアを募集します。  
 対象 ●学生(大学生、専門学校生、短期大学生、通信大学生)、社会人  
 活動日 ●週2回(火曜日午後5時30分～7時30分、土曜日午後2時30分～4時30分)

**【手作りバッグ展】**  
 とき ●4月28日(水)～5月10日(月)午前10時～午後6時(4月28日(水)は正午から、26日(月)は午後3時まで)  
 出展者 ●清水恵子氏・大光明美氏・福島晴美氏  
**【ステンドグラス体験教室】**  
 とき ●4月8日(木)①午前10時30分～午後1時30分  
 ②午後1時30分～午後4時30分  
 ところ ●深谷宿本舗内ギャラリー  
 最少催行人数 ●5人  
 参加料 ●1000円(材料費を含む)  
 講師 ●眞下ケイ子氏  
 ☎4月7日(水)までに電話で問い合わせ先へ

**【下見会(要予約)】**  
 とき ●4月14日(水)～26日(月)午前10時～午後6時(14日(水)は正午から、26日(月)は午後3時まで)  
 出展者 ●清水恵子氏・大光明美氏・福島晴美氏  
**【手作りバッグ展】**  
 とき ●4月28日(水)～5月10日(月)午前10時～午後6時(4月28日(水)は正午から、26日(月)は午後3時まで)  
 出展者 ●清水恵子氏・大光明美氏・福島晴美氏

とき ●4月14日(水)～26日(月)午前10時～午後6時(14日(水)は正午から、26日(月)は午後3時まで)  
 出展者 ●清水恵子氏・大光明美氏・福島晴美氏  
**【下見会(要予約)】**  
 とき ●4月14日(水)～26日(月)午前10時～午後6時(14日(水)は正午から、26日(月)は午後3時まで)  
 出展者 ●清水恵子氏・大光明美氏・福島晴美氏

とき ●4月14日(水)～26日(月)午前10時～午後6時(14日(水)は正午から、26日(月)は午後3時まで)  
 出展者 ●清水恵子氏・大光明美氏・福島晴美氏  
**【下見会(要予約)】**  
 とき ●4月14日(水)～26日(月)午前10時～午後6時(14日(水)は正午から、26日(月)は午後3時まで)  
 出展者 ●清水恵子氏・大光明美氏・福島晴美氏

とき ●4月14日(水)～26日(月)午前10時～午後6時(14日(水)は正午から、26日(月)は午後3時まで)  
 出展者 ●清水恵子氏・大光明美氏・福島晴美氏  
**【下見会(要予約)】**  
 とき ●4月14日(水)～26日(月)午前10時～午後6時(14日(水)は正午から、26日(月)は午後3時まで)  
 出展者 ●清水恵子氏・大光明美氏・福島晴美氏

**手話通訳者養成講座**  
 ☎社会福祉協議会 ☎573-6561  
 対象 ●市内在住・在勤の手話奉仕員養成講座(入門・基礎) 修了者で市の手話通訳者を目指すかた、手話で会話ができるかた  
 とき ●5月7日～令和4年2月4日の毎週金曜日午後7時～9時(全40回)  
 ところ ●ボランティア交流センター  
 定員 ●10人  
 受講料 ●無料(テキスト代自己負担)  
 ☎4月15日(木)までに電話で問い合わせ先へ

**恋たま出張登録会(パーソナルカラー診断)**  
 ☎恋たま事務局 ☎048-789-7721  
 結婚を希望する20歳以上の独身者のための県の公的な結婚支援センターです。希望者には無料のパーソナルカラー診断を行います。  
 とき ●4月30日(金)午前10時～午後4時  
 ところ ●市役所3階相談室・2階会議室  
 利用登録料 ●1万6000円(税別)

**恋たま出張登録会(パーソナルカラー診断)**  
 ☎恋たま事務局 ☎048-789-7721  
 結婚を希望する20歳以上の独身者のための県の公的な結婚支援センターです。希望者には無料のパーソナルカラー診断を行います。  
 とき ●4月30日(金)午前10時～午後4時  
 ところ ●市役所3階相談室・2階会議室  
 利用登録料 ●1万6000円(税別)

**恋たま出張登録会(パーソナルカラー診断)**  
 ☎恋たま事務局 ☎048-789-7721  
 結婚を希望する20歳以上の独身者のための県の公的な結婚支援センターです。希望者には無料のパーソナルカラー診断を行います。  
 とき ●4月30日(金)午前10時～午後4時  
 ところ ●市役所3階相談室・2階会議室  
 利用登録料 ●1万6000円(税別)

**恋たま出張登録会(パーソナルカラー診断)**  
 ☎恋たま事務局 ☎048-789-7721  
 結婚を希望する20歳以上の独身者のための県の公的な結婚支援センターです。希望者には無料のパーソナルカラー診断を行います。  
 とき ●4月30日(金)午前10時～午後4時  
 ところ ●市役所3階相談室・2階会議室  
 利用登録料 ●1万6000円(税別)

**恋たま出張登録会(パーソナルカラー診断)**  
 ☎恋たま事務局 ☎048-789-7721  
 結婚を希望する20歳以上の独身者のための県の公的な結婚支援センターです。希望者には無料のパーソナルカラー診断を行います。  
 とき ●4月30日(金)午前10時～午後4時  
 ところ ●市役所3階相談室・2階会議室  
 利用登録料 ●1万6000円(税別)

# イベント



## もくせい館天体観望会 「春の星空を見る」

問 もくせい館(☎583-7733)  
とき ● 4月17日(土)午後7時～(雨天・曇天の場合は24日(土))  
ところ ● もくせい館天体観望会  
定員 ● 先着20人(中学生以下は保護者同伴)  
申 4月16日(金)までに直接または電話で問い合わせ先へ



## 熊谷高等技術専門学校 入校相談会

問 熊谷高等技術専門学校(☎532-6559)  
入校を検討しているかたを対象に入校相談会を実施します。  
とき ● 4月26日(月)午前10時～午後4時  
申 実施前日までに問い合わせ先へ

## 足腰を鍛えるリハビリ体操 『渋沢栄一体操』

問 こしほね体操サークル・尾高さん(☎080-5429-9324)  
渋沢栄一翁の教えを生かしたリハビリ体操により、骨格を整え、足腰

を鍛えます。  
とき ● 毎週月曜日午前10時～11時20分(雨天中止)  
ところ ● 青洲公園ふれあいの広場

## 求人企業合同説明会

問 埼玉県雇用対策協議会(☎048-647-4185)  
対象 ● 令和4年3月に大学・短大・専門学校を卒業見込のかた、または既卒で3年以内のかた  
とき ● 4月20日(火)午後1時～4時(受付は正午～午後3時30分)  
ところ ● 大宮ソニックシティビル4階 市民ホール  
※予約不要、入退場自由、履歴書を複数枚持参ください。詳しくはホームページ(☎)『埼玉県求人企業合同面接会』で検索をご覧ください。

## スポーツ・レクリエーション



### キッズ少林寺拳法教室(前期)

問 市少林寺拳法連盟・吉野さん(☎573-1798)  
対象 ● 5歳～小学生  
とき ● 5月11日～25日までの毎週火曜日午後7時～8時(全3回)  
ところ ● 深谷ビッグタートル武道場

## 深谷ビッグタートルフィットネス教室

問 深谷ビッグタートル(☎572-3000)

### 【各教室共通事項】

対象 18歳以上  
ところ 深谷ビッグタートル研修会議室・武道場・サブアリーナ  
※詳しくは問い合わせ先へ  
定員 先着各30人  
参加料 1回=400円(保険料を含む)



### フィットネス教室一覧

教室	とき(4～6月)
ヒップホップ入門	月曜日 午後1時～2時
かんたんエアロ	火曜日 午前10時～11時
ZUMBA(ズンバ)®夜	火曜日 午後6時～7時
ナイトリラックスヨガ	火曜日 午後8時15分～9時15分
ZUMBA(ズンバ)®	水曜日 午前9時～10時
リラックスヨガ	水曜日 午後1時30分～2時30分
Bフィットネス	木曜日 正午～午後1時
入門エアロ	金曜日 午前9時30分～10時30分
入門ヨガ	金曜日 午前11時45分～午後0時45分
ストレッチヨガ	土曜日 午後8時～9時

※教室の時間・内容などは、変更になる場合があります。

### 初心者弓道教室

問 市弓道連盟・矢木さん(☎575-1128)  
対象 ● 市内在住・在勤・在学者(中学生は要相談)  
とき ● 5月7日～6月8日までの毎

### 深谷市スポーツ少年団員募集

問 市スポーツ少年団事務担当(深谷ビッグタートル内・☎572-3000)  
対象 ● 満3歳以上

種目 ● サッカー・ジュニアバレーボール・ミニバスケットボール・少年野球・空手道・柔道・硬式テニス・器械体操



### 深谷ビッグタートル 令和3年度休館日のお知らせ

問 深谷ビッグタートル(☎572-3000)  
休館日 ● 5月20日(木)、9月15日(水)、11月16日(火)、12月29日(水)と令和4年1月3日(月)(テニスコート・グラウンドの申請は、午前8時30分～午後5時まで受け付け)

### 令和3年度スポーツ安全保険のご案内

問 (公財) スポーツ安全協会埼玉県支部(☎048-779-9580)  
令和3年度スポーツ安全保険の加入を受け付けています。  
対象 ● スポーツ活動や文化活動などを行う4人以上の団体  
保険期間 ● 4月1日(木)～令和4年3月31日(木)(4月1日以降の申し込みは、加入依頼書を郵送した消印日と払込日のいずれか遅い日の翌日から有効)  
補償内容 ● 傷害保険・賠償責任保

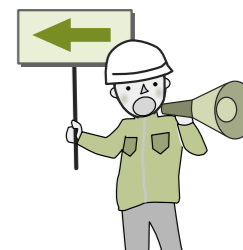
## 防災士になって地域で活躍してみませんか?

問 総務防災課(☎574-6635)

市では、地域の防災活動で活躍する防災士を増やすため、防災士資格取得経費の一部を補助しています。

対象 市内在住で次のすべてを満たすかた  
①防災リーダーとして市内の自主防災組織などで活動する意思がある ②市内の自主防災組織(または自治会)に加入し、自主防災組織の代表者(または自治会の長)の推薦を受けている ③市防災士名簿への登録と市内の自主防災組織などへの情報提供に同意する ④市税に滞納がない

対象経費  
①防災士研修機関が実施する講座の受講料  
②防災士資格取得試験の受験料  
③防災士認証の登録料  
補助金額  
対象経費の2分の1の額(3万円を上限)  
申し込み方法など詳しくは、市ホームページでご確認ください。



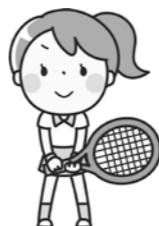
定員 ● 先着20人  
参加料 ● 1000円(保険料を含む)  
申 4月26日(月)までに参加料を添えて深谷ビッグタートル(☎572-3000)へ

### 市民テニスシングルス大会

問 市テニス協会事務局(ハタヤスポーツ内・☎571-0563)  
対象 ● 市内在住・在勤・在学者、および協会登録者  
とき ● 5月30日(日)、6月6日(日)  
ところ ● 仙元山公園テニスコート

### 初心者剣道教室

問 市剣道連盟・高山さん(☎090-4727-5941)  
対象 ● 小学生～一般



険・突然死葬祭費用保険  
掛け金 ● 中学生以下は800円、1450円、1万1000円、高校生以上は8000円～1万1000円  
※活動内容により異なります。  
加入依頼書配布場所 ● 市役所本庁舎総務案内、生涯学習スポーツ振興課、深谷ビッグタートル、各公民館  
※詳しくは、『スポーツ安全保険のしおり』または『あらし』でよく内容をご確認ください。

## あらしの情報

### 市提携保養所 『ホテルファミリアオみなかみ』

問 ホテルファミリアオみなかみ(☎0278-20-6060)  
市内在住・在勤者は、お得に宿泊できます。  
宿泊料金 ● 大人は8000円、子どもは6500円(平日料金・繁忙期・土・休前日および特定日を除く)  
※詳しくは問い合わせ先へ

## お知らせ

新庁舎建設推進室を廃止しました  
問 企画課(☎574-8096)

新庁舎の本体工事が完了したこと  
から、令和2年度をもって、新庁舎  
建設推進室を廃止しました。  
新庁舎建設に係る外構工事などに  
ついては、4月1日(木)から総務防災  
課にて実施します。

**日常生活用具給付事業の給付品目  
(暗所視支援眼鏡)の追加**

障害福祉課(☎571-1011)  
視覚に障害があるかたの日常生活  
を支援するため、4月から『暗所視  
支援眼鏡』を日常生活用具給付事業  
の給付品目に追加しました。暗所視  
支援眼鏡は、暗所や夜間の環境下  
においてはより明るい視界を、視野狭  
窄<sup>せま</sup>のかたにはより広い視野を提供す  
る機能があります。

給付には対象者や基準額などの要  
件があり、購入前の申請が必要とな  
りますので、詳しくは問い合わせ先

**高齢者叙勲**

内閣府から高齢者叙勲が発  
令され、このほど教育の振興  
に尽くされた元深谷市立上柴  
西小学校長 岡岡茂夫氏(内ケ  
島・88歳)が瑞宝双光章を受  
章されました。  
誠におめでとうございます。

までご連絡ください。

**深谷市障害者プランを  
策定しました**

障害福祉課(☎571-1011)  
市では、障害者のための施策に関  
する基本的な計画である『障害者計  
画』と、障害福祉サービス等の実施  
に係る目標や見込量を定める『障害  
福祉計画』、また、障害児通所支援  
等の実施に係る目標や見込量を定め  
る『障害児福祉計画』を一体化した  
『深谷市障害者プラン』を策定しま  
した。計画内容の詳細については、  
市役所および図書館のほか市ホーム  
ページでも閲覧できます。

**シラコバト基金への寄附のお願い**

障害福祉政策課(☎048-830  
-3223)  
県では、シラコバト基金への寄附

金をボランティア活動の支援や障害  
のあるかたの生活をサポートする事  
業などに役立てています。シラコバ  
ト基金への寄附にご協力をお願い  
します。

**計量器定期検査の  
事前調査にご協力ください**

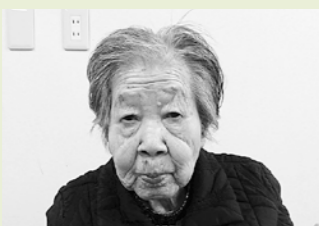
商工振興課(☎577-3409)  
2年に一度、事業所などで取り引

金を用いた活動の支援や障害  
のあるかたの生活をサポートする事  
業などに役立てています。シラコバ  
ト基金への寄附にご協力をお願い  
します。

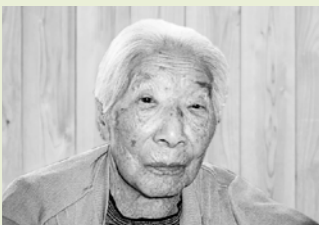
**住宅用火災警報器の  
設置状況調査のお願い**

消防本部(☎571-0913)  
市消防本部では、無作為に抽出さ  
れた240世帯に住宅用火災警報器  
の設置状況調査を実施します。該当  
者には4月初旬から調査内容を明記  
した通知を郵送します。通知に記載  
されたQRコードを読み取りインタ  
ーネットでご回答いただくか、電話  
で問い合わせ先までご回答をお願い  
します。

祝!! 100歳  
お誕生日  
おめでとうございます



ほんだ わかこさん(本田)2月19日生



もorigaki きょこさん(江原)2月23日生



もorigaki わきこさん(新戒)2月28日生

**STOP! オレオレ詐欺**  
～こんな詐欺手口には注意!～

**【実際に起きた詐欺事例】**  
突然、警察官から電話がかかってきた…

自宅の固定電話に警察官を名乗る者から「詐欺事件があり捜査して  
います。」「あなたの口座から10万円が引き出されているため、キャッ  
シュカードを確認に伺います。」などと電話があった。  
そのため、キャッシュカードを用意して自宅に待っていたところ、  
警察官を名乗る者が自宅を訪れた。  
その者は、封筒を取り出し、キャッシュカードを封筒の中に入れて  
たところで「印鑑を押してください」と言ったため、印鑑を取りに行き、  
指示どおり、印鑑で封筒に封印をし、キャッシュカード入りの封筒を  
自宅に保管した。  
→封印をした封筒の中身を確認したところ、キャッシュカードが入  
っておらず、盗まれてしまった。

**防犯ポイント**

- 警察官から「口座が被害に遭っている」「キャッシュカードを確認し  
ます」との電話は、詐欺を疑い、一旦電話を切り、最寄りの警察署  
の代表電話にかけ、確認してください。
- 警察官が、暗証番号を聞くことは絶対にありません。  
他人に暗証番号は決して教えないでください。

このような場合は、すぐに警察へ連絡してください!

☎深谷警察署 生活安全課 ☎575-0110  
☎寄居警察署 生活安全課 ☎581-0110



きや証明に使用している計量器(は  
かり)の定期検査を実施します。  
6月の検査実施に先立ち、対象の  
計量器をお持ちの事業所などは、計  
量器に関する『事前調査票』を提出  
する必要がありますのでご協力をお  
願います。また、新たに引き  
や証明に計量器を使用し始めたかた  
は、問い合わせ先へご連絡ください。  
※一般家庭用は対象外です。

※職員が警報器の購入を求めたり自  
宅内を調査したりすることは一切あ  
りません。また、回答内容に含まれ  
る個人情報、本調査の目的以外で  
使用することはありません。

**特別児童扶養手当および特別障害者  
手当などの手当額**

特別児童扶養手当(こども青少年  
課(☎574-6646))、特別児  
童扶養手当以外の手当(障害福祉課  
(☎571-1011))  
特別児童扶養手当および特別障害  
者手当などの手当について、4月分  
からの手当額の改定はありません。  
令和2年度と同額です。

4月分からの手当額(月額)	
特別児童扶養手当(1級)	52,500円
特別児童扶養手当(2級)	34,970円
特別障害者手当	27,350円
障害児福祉手当	14,880円
福祉手当(経過措置分)	14,880円

**児童扶養手当額**

こども青少年課(☎574-66  
46)  
児童扶養手当について、4月分  
からの手当額の改定はありません。  
令和2年度と同額です。

手当額(月額)		
子どもの人数	支給区分	手当額(月額)
基本額 1人の場合	全部支給	43,160円
	一部支給	43,150円～10,180円
2子加算	全部支給	10,190円
	一部支給	10,180円～5,100円
3子以降加算 (1人につき)	全部支給	6,110円
	一部支給	6,100円～3,060円

※所得などに応じて決定されます。所得制限額の変更はありません。

### 深谷シネマ 4月の上映スケジュール

通常料金 1,200円 障がい者 900円  
NPO法人市民シアター・エフ(☎551-4592)【火曜日定休】

4月 4日(日) 5日(月) 6日(火)・休館 7日(水) 8日(木) 9日(金) 10日(土) 11日(日) 12日(月)	<b>GOGO</b> 94歳の小学生 午前10時～ [フランス/1時間24分/ドキュメンタリー/字幕]	<b>夫外者</b> 午後0時30分～ [日本/1時間49分]	<b>日本独立</b> 午後3時～ [日本/2時間7分]	第2次世界大戦直後のGHQ占領下の日本を舞台に、日本の独立回復を求めて尽力した吉田茂と日洲次郎を描いた人間ドラマ。	<b>佐々木、イン、マイマイン</b> 午後5時50分～ [日本/1時間59分]
13日(火)・休館 14日(水) 15日(木) 16日(金) 17日(土) 18日(日) 19日(月) 20日(火)・休館 21日(水) 22日(木) 23日(金) 24日(土) 25日(日)	<b>日本独立</b> 午前10時～ [日本/2時間7分]	<b>燃ゆる女の肖像</b> 午後1時～ [フランス/2時間2分/字幕]	<b>ノッティングヒルの洋菓子店</b> 午後3時40分～ [イギリス/1時間38分/字幕]	<b>分断の歴史 朝鮮半島100年の記憶</b> 午後5時50分～ [フランス/1時間57分/ドキュメンタリー/字幕]	朝鮮半島の近代100年の歴史を追ったドキュメンタリー。フランス人監督ピエール＝オリビエ・フランソワが第三者の視点から描き出す。
26日(月) 27日(火)・休館 28日(水) 29日(木) 30日(金) 5月 1日(土)	<b>奮女 GOZE</b> 午前10時～ [日本/1時間49分/ドキュメンタリー]	<b>分断の歴史 朝鮮半島100年の記憶</b> 午後0時40分～ [フランス/1時間57分/ドキュメンタリー/字幕]	<b>ヒッチャー (HDニューマスター版)</b> 午後3時20分～ [米国/1時間37分/字幕]	<b>燃ゆる女の肖像</b> 午後5時30分～ [フランス/2時間2分/字幕]	18世紀フランスを舞台に望まぬ結婚を控える貴族の娘と、彼女の肖像画家を依頼された女性画家の鮮烈な恋を描く。
	<b>私をくいとめて</b> 午前10時～ [日本/2時間13分]	芥川賞作家・綿矢りさの小説を原作に、独身生活を満喫する女性と年下の男性が織り成す不器用な恋模様を描くラブストーリー。	<b>空に聞く</b> 午後1時30分～ [日本/1時間13分/ドキュメンタリー]	<b>Swallow スワロウ</b> 午後3時30分～ [米国・フランス合作/1時間35分/字幕]	<b>ミッドナイト・ファミリー</b> 午後5時50分～ [米国・メキシコ合作/1時間21分/ドキュメンタリー/字幕]

上映情報は全て予定です。予告なしに変更する場合がありますのでご了承ください。

※新型コロナウイルス感染症対策のため、マスクの着用や来館前の検温、手洗いなどにご理解ご協力をお願いいたします。

### 図書館休館日

深谷・川本・花園図書館共通 【4月】5日(月) ※9日(金)・12日(月)は、開館します。  
【5月】6日(火)・10日(月)・14日(金)・17日(月)・24日(月)・31日(月)  
上柴・岡部図書館 【5月】14日(金) ※4月9日(金)は開館します。  
◀臨時休館日▶ 4月14日(火)～27日(火)は図書館情報システム入替作業のため全館休館します。  
臨時休館中は、図書館ホームページが休止します。インターネットからの資料検索や予約はご利用できません。

### 深谷グリーンパーク・パティオ (☎574 - 5000・火曜日休館)

- 営業時間：午前10時～午後9時(最終入場は午後8時15分)
- 入場料：一般=1,000円、小・中学生=500円
- 市民限定2割引券を配布(市役所本庁舎・総合支所・公民館)。市民限定2割引カードを発行(パティオ)。
- 深谷駅より無料シャトルバスの送迎あり(土・日・祝日のみ)
- 新型コロナウイルス感染症対策のため、『体調管理表の記入』と『入場制限』にご協力ください。

イベント名	とき・内容	備考
チューリップの球根掘り取り体験	4月24日(土)午前9時～正午 30分ごとに入場・入れ替わり制(全6回) チューリップ球根30球までプレゼント ※悪天候時は29日(祝)に順延	定員/先着600人(定員に達し次第終了) 往復はがきに必要事項(名前・住所・電話番号・参加人数・希望の時間帯(第1～3希望まで))を記入して4月19日(月)までに郵送(☎366-0816 桎合763)で申し込み。※締切日必着 ※当日は返信用はがきを持参ください。
新レッスン『フィットネスタイチー』	毎週月曜日 午前9時30分～午前10時20分 タイチーとは太極拳をベースとしたフィットネスです。	参加料/会員500円、一般600円 直接または電話でパティオへ ※詳しくはパティオまでお問い合わせください。

## 狂犬病予防集合注射

問 環境衛生課 (☎578 - 7332)

**対象** 生後91日以上の子犬  
**持ち物** 案内はがき(登録されている飼い主のかた)

※市外で登録されている犬を譲り受けたり、市外で登録した犬を連れて転入した場合は、犬の転入手続きのため、鑑札をお持ちください。

**料金**  
1頭につき3,500円(注射料金2,950円・済票交付手数料550円)

ただし、新たに登録が必要な場合は新規登録手数料3,000円が別途必要となります(注射との合計6,500円)。

※案内はがきが届いたかたで、飼い主の変更やすでに犬が死亡・行方不明の場合は、ご連絡ください。

※日程表の期間以外は個別に獣医師にかけ注射を受けてください(料金が異なります)。

令和3年度狂犬病予防集合注射日程表

5月	午前		午後	
	9時～10時	10時30分～11時30分	1時～2時	2時30分～3時30分
10日(月)	春日神社	皇山五所自治会館	長在家東自治会館	中折之口自治会館
11日(火)	上原集会所	川本総合支所	荒川集荷所	花園就業改善センター
13日(木)	上郷自治会センター(花園地区)	武蔵野自治会館	下郷公民館(花園地区)	花園総合運動公園
14日(金)	岡新田集会所	岡里自治会館	旧岡部庁舎	-
17日(月)	JAふかや櫛挽支店	JAふかや本郷支店	スパーク岡部駐車場	-
18日(火)	上柴コミュニティセンター	上柴町西7丁目自治会館	藤沢公民館	大谷集落センター
20日(木)	明戸公民館	豊里公民館	北部運動公園駐車場(大寄公民館南側)	八基公民館
21日(金)	わんぱくランド	幡羅公民館	-	-
23日(日)	9時30分～11時		1時30分～3時	
	南公民館			

※過去に実施した会場から変更または廃止となっている会場があります。また、日程が変更する場合がありますのでご注意ください。

### 令和3年度 市税などの納付月



問 納税全般=収税課 (☎574 - 6639)、市県民税・軽自動車税=市民税課 (☎574 - 6637)、固定資産税=資産税課 (☎574 - 6638)、国民健康保険税=保険年金課 (☎574 - 6641)

納付月と納期限	5月	6月	7月	8月	9月	10月	11月	12月	1月	2月
	5月31日(月)	6月30日(火)	8月2日(月)	8月31日(火)	9月30日(木)	11月1日(月)	11月30日(火)	12月27日(月)	1月31日(月)	2月28日(月)
市県民税		1期		2期		3期		4期		
固定資産税(都市計画税)	1期		2期		3期		4期			
軽自動車税(種別割)	全期									
国民健康保険税			1期	2期	3期	4期	5期	6期	7期	8期

各税証明書の発行・公図、土地台帳の閲覧・納付書の再交付・市税などの納付は各総合支所でも行っています。岡部総合支所(☎585 - 2212)、川本総合支所(☎583 - 2781)、花園総合支所(☎584 - 1121)

期限内納付にご協力ください