

安心して集える交流の場
『認知症カフェ』に参加しよう！



あねとすオレンジカフェ

【問い合わせ】
あねとすデイサービストレーニングセンター
(☎577 - 3483)
とき 12月10日(日) 午前10時～正午
ところ あねとすデイサービストレーニングセンター
参加料 100円

オレンジカフェ東都

【問い合わせ】
介護サポーターズ深谷・森田さん (☎571 - 0757)
長寿福祉課 (☎574 - 8544)
とき 12月14日(木) 午後1時30分～4時
ところ 東都医療大学
参加料 100円

ふじさわ苑オレンジカフェ

【問い合わせ】
ふじさわ苑 (☎574 - 1237)
とき 12月17日(日) 午前10時～正午
ところ デイサービスセンターふじさわ苑
参加料 100円

カフェ・オレンジヴィラ

【問い合わせ】
フラワーヴィラ (☎584 - 5550)
とき 12月20日(水) 午前10時～午後1時
ところ デイサービスセンターかぐや姫
参加料 無料 (昼食を希望するかたは350円)

エンゼルオレンジカフェ

【問い合わせ】
エンゼルの丘 (☎546 - 1200)
とき 12月22日(金) 午前10時～11時30分
ところ つばさ保育園
参加料 無料

桜カフェ

【問い合わせ】
桜寿鶴ことぶきデイサービスセンター
(☎501 - 5255)
とき 毎週日曜日 午前11時～午後3時 (12月31日(日)を除く)
ところ 桜寿鶴ことぶきデイサービスセンター
参加料 100円(昼食を希望するかたは別途500円)

予約不要・無料・匿名で受けられます
日曜日にHIV・梅毒
即日検査を実施します

【問い合わせ】 (公財) 埼玉県健康づくり事業団
(☎0493 - 81 - 6729)

検査は採血のみで、約1時間で
結果がわかります。
ぜひこの機会に、検査を受けま
しょう。

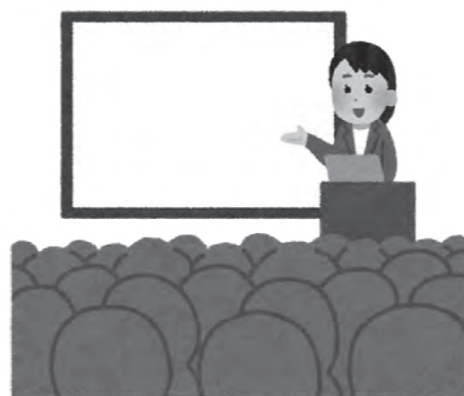


とき・ところ
①12月17日(日)・鴻巣市文化センター (クリアこうのす) 大会議室
②平成30年1月7日(日)・川口駅前市民ホール フレンドシア
③平成30年2月4日(日)・越谷レイクタウン イオンホール
④平成30年3月4日(日)・ウエスタ川越 多目的ホール (時間は全て午後0時30分～3時)

うつ病について理解を深める
精神保健福祉講座

【問い合わせ】
保健センター (☎575 - 1101)

とき 平成30年1月10日(水)午前10時～11時30分
ところ 熊谷文化創造館さくらめいと
講師 渡邊貴文氏 (西熊谷病院副院長)
定員 先着100人
申し込み 問い合わせ先へ



体調がすぐれない…すぐ病院へ行くべき？救急車を呼んだ方がいい？
迷ったら、まず『救急電話相談』へ

【問い合わせ】 保健センター (☎575 - 1101)



『救急電話相談 (#7119)』では、経験豊富な看護師が相談に応じ、すぐに受診すべきか、救急車を呼ぶべきかなどのアドバイスを行うほか、家庭での対処方法などをお伝えします。
夜間や休日にも対応していますので、急なけがや病気で対応に迷ったら、まず救急電話相談をご利用ください。

救急電話相談
(年中無休で対応)

シャープ
#7119

※ダイヤル回線・IP電話・PHSからは☎048 - 824 - 4199

ためるんピックふかや (市健康マイレージ事業) 必須項目です！

各種健(検)診を受けましょう

【問い合わせ】 保健センター (☎575 - 1101)
【予約電話】 深谷寄居医師会メディカルセンター (☎570 - 6111)

各種健康診査、胃・肺・大腸・前立腺がん検診は平成30年1月26日(金)まで、子宮頸がん・乳がん検診は集団検診と個別検診を平成30年2月28日(水)まで実施しています。

定員に達すると希望日に受診できない場合があります。受診を希望するかたは、お早めに受診してください。
申し込み 市役所本庁舎総合案内・総合支所・公民館で配布しているチラシ、または市ホームページで日程、申し込み方法などを確認の上、深谷寄居医師会メディカルセンター予約専用電話 (☎570 - 6111) へ

対象年齢・健(検)診費など

深谷市国民健康保険特定健康診査
後期高齢者健康診査
国民健康保険課 (☎574 - 6641)

種別	対象年齢など	健診費
深谷市国民健康保険特定健康診査	40歳以上の深谷市国民健康保険加入者	500円
後期高齢者健康診査	後期高齢者医療保険加入者	無料

がん検診
国民健康センター (☎575 - 1101)

種別	対象年齢など	検診費 (※1)	
胃がん検診		500円	
肺がん検診 ※65歳以上のかたは結核検診(無料)も受診	30歳以上のかた	胸部レントゲン検査	200円
		喀痰検査(※2)	500円
大腸がん検診		300円	
前立腺がん検診	40歳以上の男性	300円	
子宮頸がん検診	今年度偶数年齢になる20歳以上の女性(※3)	集団検診	500円
		個別検診(※4)	1,200円
乳がん検診	今年度偶数年齢になる30～39歳の女性(※3)	集団検診	500円
		個別検診(※4)	500円
	今年度偶数年齢になる40歳以上の女性(※3)	集団検診	1,000円
		個別検診(※4)	1,200円

※1 75歳以上のかた、生活保護受給者および中国残留邦人等支援法の支援給付の受給者は、の部分が無料

※2 喀痰検査は、肺がん検診の受診者のうち必要と判断されたかたのみ受診

※3 奇数年齢で希望の検診を平成28年度に受診していない女性は受診対象

※4 個別検診の申し込み方法は、市役所本庁舎総合案内・総合支所・公民館で配布しているチラシ、または市ホームページをご覧ください。

対象年齢は全て平成30年3月31日時点

健康診査
国民健康センター (☎575 - 1101)

種別	対象年齢など	健診費
30歳代健康診査	30～39歳のかた	1,300円
	30～39歳で生活保護を受給しているかた	無料
健康増進法に基づく健康診査	40歳以上で生活保護を受給しているかた、または中国残留邦人等支援法の支援給付を受けているかた	無料
肝炎ウイルス検査 (B型・C型)	30歳以上のかた(これまで市の健診で検査を受けたことがないかた)	700円