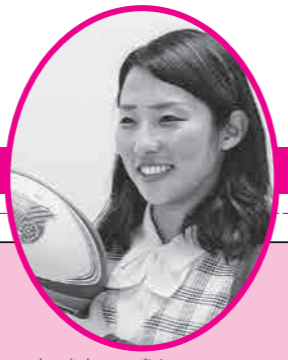


キラリ 熱中時間

女子ラグビーチーム「アルカスクイーン熊谷」



田坂 藍さん
世界と戦う
ラグビー女子

深谷市にゆかりがあり、市内外で活躍している個人や団体を紹介します。

ラグビーワールドカップ男子の活躍で注目が集まるラグビー競技。実は、活躍しているのは男子だけではなく、女子も活躍しています。

平成27年5月に行われた女子アジアチャンピオンシップで、女子15人制日本代表は、長くアジア王者であったカザフスタンを下し、初優勝を飾りました。その優勝チームを主将として率いたのが田坂選手です。

現在、熊谷市に本拠地を置くラグビーチーム「アルカスクイーン熊谷」に所属しながら、深谷市内に本社がある赤城乳業株式会社に勤務しています。

午前5時台の早朝練習が始まる田坂選手の1日はとてもハードです。練習を終えて午前9時に出社し、勤務を終えると、合



▲中央のボールを持った選手が田坂選手。昨年7月25日に行われた名古屋レディーズ戦の様子

同練習を夜遅くまで行います。他にも遠征や試合もあるので、力を発揮し続けるためには会社の支えと理解が欠かせません。会社のサポートがあるから、活動に集中できています。本当に感謝の気持ちでいっぱいです。」と田坂選手は笑顔で言います。

それに比べると、アルカスクイーン熊谷は、昨季シーズンを通じて1位を獲得しました。「地域の企業に応援してもらっていることを、結果で返したいし、今は特にラグビーに注目が集まっているので、結果にもこだわっていきたくいですね。」と田坂選手は闘志を燃やします。

今年は女子ラグビーワールドカップ2017に向けてアジア予選が行われます。今後も女子ラグビーと田坂選手の活躍に目が離せません。

TOPICS 1 『空き家の実態調査』の結果をお知らせします

市では、自治会連合会との協定に基づき、空き家の現状確認と実態を把握するため、平成27年9月～11月に各自治会の協力の下、調査を実施しました。

調査対象 市内全域の戸建住宅（県営・市営住宅、民間賃貸物件を除く）

調査方法 自治会長などによる、外観目視による調査

【表】空き家軒数・空き家の危険度および改善軒数
(全地区合計・1月29日現在)

調査年度	空き家軒数	危険	やや危険	危険でない	改善軒数
平成26年度	1,112軒	69	154	889	-
平成27年度	1,230軒	71	174	985	115

※改善軒数は、解体軒数と入居軒数の合計

市内の空き家の状況(左上表)

平成26年度調査に比べて、空き家件数は増加したものの、持ち主に通知などを行った結果、取り壊しになりました。各地域の詳細は、ホームページをご覧ください。

協定締結して空き家の利活用

1月28日に空き家の利活用を促すため、『空き家の利活用の促進に関する協定』を締結しました。

協定先 (公社)埼玉県宅地建物取引業協会埼玉北支部、(公社)全日本不動産協会埼玉本部大宮支部

空き家の適正な管理を

空き家を危険な状態で放置し、強風などで建物の一部が飛散して他人に被害を与えた場合、賠償責任を問われることがありますので、適正な管理に努めてください。

問い合わせ 自治振興課 ☎574-8597、建築住宅課 ☎574-0655

TOPICS 2 自治会への加入促進！自治会への加入促進に関する協定

1月28日に自治会加入を促進するため、『自治会への加入促進に関する協定』を締結しました。

今後転入希望者に向けて、協定した不動産業者などが自治会加入促進チラシを配布します。

協定先 深谷市自治会連合会、(公社)埼玉県宅地建物取引業協会埼玉北支部、(公社)全日本不動産協会埼玉本部大宮支部



▲『空き家の利活用の促進に関する協定』、『自治会への加入促進に関する協定』の締結式は1月28日に市長公室で行われました

TOPICS 3 あなたの家は大丈夫？住宅用火災警報器の電池確認

深谷市消防本部管内では、条例により平成20年に全ての住宅に、住宅用火災警報器の設置が義務になりました。命を守るため必ず設置してください。

設置しなければならない場所

- ・寝室および2階以上に寝室のある住宅の階段
- ・1階に7㎡以上の居室が5部屋以上ある住宅の廊下

各家庭で住宅用火災警報器の設

置場所を確認し、未設置の住宅は早急に設置しましょう。

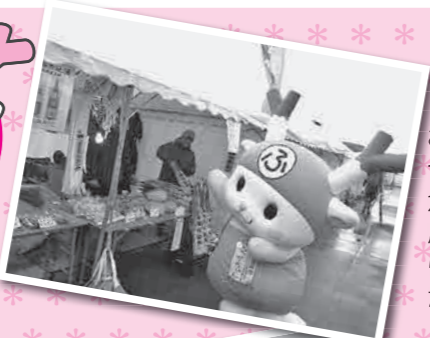
義務化から8年。もしものために、今うちが電池の確認！

住宅用火災警報器本体の交換時期の目安はおおむね10年です。住宅用火災警報器は、逃げ遅れを防ぎ、命を守るためのものです。定期的に作動確認をしましょう。

問い合わせ 予防課 ☎571-0913

ふっかちゃんの日常から 深谷が見えてくる 歩 番外編 友好都市 南魚沼市雪まつり

友好都市新潟県南魚沼市の雪まつりに遊びにきたよ！今年はいつよりも雪が少ないんだ。ふっかちゃんの後ろに見えるのは『坂戸山』って言って、標高はなんと東京スカイツリーと同じ634メートルなんだって～♪



雪まつりではいつも深谷から、たくさんの野菜やお花を持って行って販売させてもらっているんだ。南魚沼のみんなも深谷の農産物の良さを知っているからいっぱい手に取ってくれたよ。



ふっかちゃんのつぶやき

もうすぐお花見シーズン！市内の桜の名所といえば唐沢川の桜堤が有名だけど、ふっかちゃんはどこへ行くのかな？Y(o0w0o)Y

▲よしよ、よしよ、うーん…入れないや。ふっかちゃんサイズじゃないみたい。会場には、かまくらが作られていたよ。今年は雪が少なくて、2つしか作れなかったんだって。外国の人もとても多くて本当ににぎやかなお祭りだったよ！