

ガーデンシティふかや推進室 [ふかや緑の王国・深谷市榎引24(花植木流通センター隣)] ☎551-5551
 花を愛し、人を愛し、地域を愛するまちづくり!!

JAPAN BIRD HOUSE 2013

ふかや 緑の王国 作品募集

募集部門

- ①人間審査の部…デザインやアイデアを審査
- ②鳥の審査の部…鳥が作品の中で巣作りから育ててまですると審査に加点

賞

- 最優秀賞(1点) 賞金 50,000円
- 優秀賞 一般の部(1点)
- 小学生の部(1点)
- 賞金各 10,000円
- 特別賞(数点) 賞金 5,000円

応募用紙 市役所本庁舎総合案内、公民館、ふかや緑の王国で配布(予定)

申し込み 6月1日(土)～9月30日(月)までに、作品と応募用紙を直接もしくは郵送でふかや緑の王国へ

第5回ジヤパンバードハウスコンテスト



第4回人間審査の部



第3回鳥の審査の部

最優秀賞作品



新しいアダプト団体を紹介します!

素敵なガーデンができました

平成24年度に仲間入りした5つのアダプト団体です!



明戸地区婦人会

遊歩道『あかね通り』の終着場所にある公園に花壇を新設しました。



宿根ガーデニング倶楽部

空き地となっている公共用地を自分たちの手で!



長在家東美守り隊

川本北小学校への通学路や農業用水路周辺に花を植えて明るく美しい地域づくりをしています。



島東クラブ

川本南小学校通学路の歩道内花壇への花植え、草取り、水やりをしています。



かどこうえんクラブ

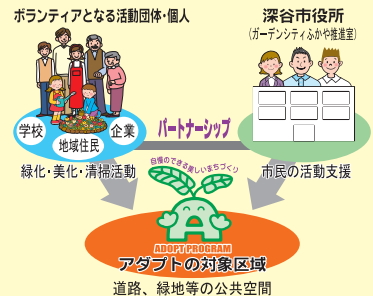
一時休止していた憩いの場が地域の方で復活。

募集

アダプト団体と一緒にボランティア活動してくれるかた募集中! 詳しくはガーデンシティふかや推進室へ

アダプト制度とは?

「アダプト」とは、英語で養子縁組をするという意味になります。公園や道路、緑地などの公共空間を市民・学校・事業者の皆さんが里親となり、一定区域の緑化・美化・清掃活動を行うことに対して、市が支援する制度のことです。



ばらの庭 初夏の庭

とき 5月25日(土)・26日(日)午前10時～午後4時

※公開するお庭は、花フェスタのマップをご覧ください。車でお越しの際は、ご近所の迷惑にならないようお願いします。問い合わせ 深谷オープンガーデン花仲間 (☎090-9965-8770) へ



オープンガーデンブック 2013 (500円) 好評発売中!

ふかや緑の王国 ホタル観賞会

幻想的な光の舞をご覧になりませんか

※天候によりホタルが飛ばないこともあります。

とき 6月21日(金)～23日(日)午後7時45分～9時 ※時間別に観賞

ところ ふかや緑の王国

※懐中電灯をお持ちください。

定員 各日先着 150人

申し込み 5月20日(月)～24日(金)までに電話でふかや緑の王国へ

ふかや緑の王国 米づくり体験

参加募集 参加無料

自分でお米を作って食べてみよう!

田植えから収穫まで

田植えから収穫までの米作りを体験! 収穫後は試食会を行います。

とき 6月8日(土) 午前9時～(田植え)

ところ ふかや緑の王国 ※汚れてもよい服装でお越しください。

定員 先着 10組(小学生を含む家族)

申し込み 5月20日(月)～24日(金)までに電話でふかや緑の王国へ



『ガーデンシティふかや』のホームページもご覧ください。
<http://www.city.fukaya.saitama.jp/fukayahanaweb/index.htm>

メール配信サービス 登録受け付け中

- 市からのお知らせ ●災害・防災情報 ●防災行政無線情報 ●火災情報
- ☎ <http://mobile.city.fukaya.saitama.jp/>

ガーデンシティふかや 検索

↑登録はこちらから

広報 ふかや

発行/深谷市(秘書課) 埼玉県深谷市仲町1番1号
 ☎048-571-1211 国048-574-8531
<http://www.city.fukaya.saitama.jp/>
<http://mobile.city.fukaya.saitama.jp/>