

## 眼科・耳鼻咽喉科休日診療医院

とき	休日診療医院名	問い合わせ	とき	休日診療医院名	問い合わせ
3月10日(日)	神足眼科医院	☎574 - 6754	3月31日(日)	石川アイクリニック	☎572 - 6315

※変更になる場合がありますので、受診される場合は事前に電話でご確認ください。  
 ※携帯電話からもご確認いただけます。☎http://mobile.city.fukaya.saitama.jp/

## 休日急患の診療

### 休日急患診療所

**診療日** 3月 3日・10日・17日・20日・24日・31日  
 4月 7日・14日・21日・28日・29日

**診療時間** 午前9時～正午  
 (受け付け:午前9時～11時30分)  
 午後2時～5時  
 (受け付け:午後2時～4時30分)

**診療科目** 内科・小児科

### こども夜間診療所

**診療日** 3月 2日・3日・9日・10日・16日・17日・20日・23日・24日・30日・31日  
 4月 6日・7日・13日・14日・20日・21日・27日・28日・29日

**診療時間** 午後7時～10時  
 (受け付け:午後7時～9時30分)

**診療科目** 小児科・内科(こども)

※診療場所は、総合健診センター・休日急患診療所(☎573 - 7723・常盤町62 - 2)です。  
 ※日時は、携帯電話からもご確認いただけます。☎http://mobile.city.fukaya.saitama.jp/

## 母子保健

指定日にお越しになれない場合、ご相談がある場合および問い合わせは、保健センターへご連絡ください。  
 下記の各事業(マタニティ教室を除く)の対象者へは、個別に通知を発送しています。

**深谷** 深谷市保健センター(☎575 - 1101) **川本** 川本保健センター(問い合わせは深谷市保健センターへ)  
**総合** 総合健診センター(問い合わせは深谷市保健センターへ) **花園** 花園保健センター(問い合わせは深谷市保健センターへ)

事業名	対象者区域	会場	実施日時	対象者など
マタニティ教室	全区域	深谷	3月 1日(金)	おおむね妊娠中期(16～27週)の妊婦と夫、祖父母 ※要電話予約
			3月 16日(土)	
4月 12日(金)				
4月 20日(土)				
午前9時30分～11時50分 (受け付け:午前9時20分～9時30分)				
離乳食教室	全区域	花園 深谷	3月 18日(月)	おおむね3～5か月児 ※1週間前までに要電話予約 (託児を希望されるかたは、予約時にご相談ください)
			4月 9日(火)	
4か月児健康診査	深谷/岡部	深谷	3月 5日(火)	(受け付け:午後1時～1時30分)
			3月 15日(金)	
			3月 19日(火)	
			4月 5日(金)	
			4月 16日(火)	
川本/花園	川本	4月 9日(火)		
1歳6か月児健康診査	深谷/岡部	深谷	3月 14日(木)	(受け付け:午後1時～2時)
			3月 25日(月)	
			4月 11日(木)	
			4月 19日(金)	
			4月 25日(木)	
川本/花園	川本	3月 13日(水)		
3歳児健康診査	深谷/岡部	深谷	3月 7日(木)	(受け付け:午後1時～2時)
			3月 21日(木)	
			3月 26日(火)	
			4月 4日(木)	
			4月 18日(木)	
川本/花園	川本	4月 26日(金)		
BCG予防接種	深谷/岡部	総合	3月 1日(金)	(受け付け:午後1時～1時30分)
			3月 6日(水)	
			3月 22日(金)	
川本/花園	川本	3月 14日(木)		
不活化ポリオ予防接種	全区域	総合	3月 7日(木)	(受け付け:午後1時～2時)
			3月 16日(土)	
			3月 21日(木)	
			3月 25日(月)	
			3月 26日(火)	

※『乳幼児相談』や『健康相談』などをご利用のかたは、23ページの『各種無料相談』をご覧ください。

## 医療機関を受診の前

●埼玉県小児救急電話相談『#80000』  
 休日や夜間の子どもの急病時に、経験豊富な看護師が直ちに医療機関を受診する必要があるかや、家庭での対処方法などをアドバイスします。

電話番号 ☎#80000

(NTTのレッシュ回線、携帯電話)

☎048-8333-7911

●相談時間  
 平日(月～土曜日)午後7時～翌日午前7時  
 休日(日曜日、祝日、年末年始)午前9時～翌日午前7時

日午前7時

### 埼玉県救急医療情報センター

救急車を呼ぶほどではないが、休日や夜間などに診察してくれる医療機関が分からないときに、24時間体制で受診可能な医療機関のご案内をしています。  
 電話番号 ☎048-824-4199(24時間対応)  
 ※医療相談のお心えはできません。  
 ※歯科・口腔外科・精神科の案内は行っていません。  
 ※案内された医療機関を受診される場合は、必ずその医療機関に電話で確認の上、出掛けください。

### 埼玉県医療機能情報提供システム

場所や診療科目、時間などの条件を入力すると、県内約1万か所の医療機関や薬局を検索することができます。  
 『埼玉県医療機能情報提供システム』で検索

◆以下の事業は予約不要です。各会場に直接お越しください。

事業名	内容	会場・日時	対象
わくわく教室	親子でたっぷりスキンシップを取って遊べるひとときです	藤沢子育て支援センター 4月10日(水) 午前10時30分～11時30分	1歳未満児と保護者
		4月17日(水) 午前10時30分～11時30分	1歳半以上児と保護者
お誕生会	親子でたっぷりスキンシップを取って遊べるひとときです	4月24日(水) 午前10時30分～11時30分	未就学児と保護者
		おかべ子育て支援センター 4月10日(水) 午前10時30分～11時30分	1歳半以上児と保護者
お誕生会	親子でたっぷりスキンシップを取って遊べるひとときです	4月17日(水) 午前10時30分～11時30分	1歳未満児と保護者
		4月24日(水) 午前10時30分～11時30分	未就学児と保護者
お誕生会	親子でたっぷりスキンシップを取って遊べるひとときです	明戸子育て支援センター 4月10日(水)・17日(水) 午前10時30分～11時30分	未就学児と保護者
		4月24日(水) 午前10時30分～11時30分	
お誕生会	親子でたっぷりスキンシップを取って遊べるひとときです	川本子育て支援センター 4月10日(水)・17日(水) 午前10時30分～11時30分	未就学児と保護者
		4月24日(水) 午前10時30分～11時30分	

事業名	内容	会場・日時	対象
おはなし教室	豊かな心をはぐくむ絵本の読み聞かせです	藤沢子育て支援センター 4月12日(金)・26日(金) 午前10時30分～11時30分	1歳半以上児と保護者
		4月19日(金) 午前10時30分～11時30分	1歳未満児と保護者
		おかべ子育て支援センター 4月12日(金)・26日(金) 午前10時30分～11時30分	1歳未満児と保護者
		4月19日(金) 午前10時30分～11時30分	1歳半以上児と保護者
		明戸子育て支援センター 4月12日(金)・19日(金)・26日(金) 午前10時30分～11時30分	未就学児と保護者
		川本子育て支援センター 4月12日(金)・19日(金)・26日(金) 午前10時30分～11時30分	未就学児と保護者

事業名	内容	会場・日時	対象
パワフルらんど	わくわく・おはなし教室が、はたらふれあい館でも楽しめます	はたらふれあい館 4月18日(木) 午前10時30分～11時30分	未就学児と保護者

事業名	内容	会場・日時	対象
育児相談	子育ての悩みを一緒に考えましょう	各子育て支援センター 毎週火～土曜日 午前8時30分～午後5時 ※随時相談に応じます。	未就学児と保護者

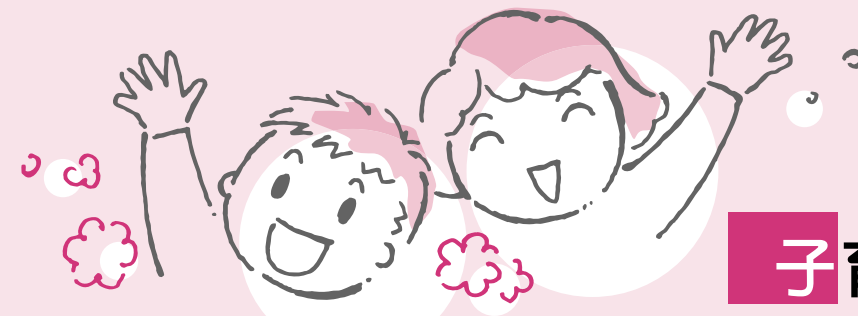
事業名	内容	会場・日時	対象
広場	事業のない時間、子育て支援センターを開放しています	各子育て支援センター 毎週火～土曜日 午前9時～正午・午後2時30分～4時30分 ※詳しくはお問い合わせください。	未就学児と保護者

**産後うつ病とは**  
産後うつ病とは、出産後数週間から1か月以内に出現するうつ病をいいます。産後女性の約1割が産後うつ病にかかるこのデータもあるなど、誰にでもかかる可能性がある病気です。

**産後うつ病の原因と症状**  
出産をきっかけに女性の身体はホルモンバランスが急激に変化します。赤ちゃんの世話など負担も大きくなり、体調や気持ちが不安定になりやすくなります。眠れない、食欲がない、頭痛やだるさが続く、気分が落ち込む、イライラする、涙もろくなるなどの症状が2週間以上続く場合は、産後うつ病が疑われます。

**産後うつ病の予防と対応**  
子育てはお母さん一人でするものではないです。家族の理解や協力が欠かせません。お母さんの話をじっくり聞いて受け止めてあげることで、家事や子育てなどの周囲のサポートにより、お母さんの負担を軽減しゆとり休ませてあげることが重要です。また、症状が改善しない場合は、早めに心療内科などへ受診することをお勧めします。保健センター(☎575-1101)でも相談を受け付けていますので、お気軽に相談ください。

サポートにより、お母さんの負担を軽減しゆとり休ませてあげることが重要です。また、症状が改善しない場合は、早めに心療内科などへ受診することをお勧めします。保健センター(☎575-1101)でも相談を受け付けていますので、お気軽に相談ください。



## 子育て支援センター

- 問**
- 桜ヶ丘子育て支援センター ☎574 - 8002
  - 藤沢子育て支援センター ☎551 - 5055
  - 明戸子育て支援センター ☎573 - 5115
  - 豊里子育て支援センター ☎587 - 1170
  - おかべ子育て支援センター ☎585 - 4101
  - 川本子育て支援センター ☎583 - 2233

※子育て支援センターは、未就学児と保護者のかたが利用できます。また、日・月曜日、祝日はお休みです。  
※豊里子育て支援センターは、育児相談と広場のみ実施しています。  
※事業については、市ホームページまたは市モバイルサイトでもご覧いただけます。

◆以下の事業は予約制です。3月12日(火)午前9時から電話でお申し込みいただけます。

事業名	内容	会場・日時	対象	定員	参加料	受付
給食体験	給食を食べながら、栄養士が食事や栄養について相談に応じます	藤沢子育て支援センター 4月16日(火) 午前11時～正午	離乳食を終了している未就学児と保護者	先着7組	親 300円 子 250円	藤沢子育て支援センター

## ハート・PoPo子育て支援センター

**問** 深谷保育園(☎551 - 6333)、深谷西保育園(☎573 - 0005)  
子育て中のお母さん、独りで悩んでいませんか。保育士やお母さん同士、気軽にお話ししましょう。

◇すくすく交流会も実施しています  
とき●毎週水・金曜日午前10時～11時(要予約)  
内容●親子で保育園体験

とき	内容	ところ
3月11日(月)午前9時30分～	ジュニア(0・1歳児)	深谷西保育園
3月12日(火)午前10時～	お楽しみ会	深谷保育園
3月14日(木)午前10時～		深谷西保育園
3月18日(月)午前10時～	ジムナスティック	深谷ビッグタートル

## 病後児保育ステーション

**問** 病後児保育ステーションのぞみ(☎574 - 4340・西島2 - 16 - 1・佐々木病院内)  
仕事で会社を休めない保護者などのために、病気の回復期にあるお子さんを預かります。  
**対象**●市内在住で、病気の回復期にあり、病後児保育の利用が可能と判断された、生後6か月～小学校3年生までの児童  
※保護者に就労・疾病・事故・出産・冠婚葬祭などやむを得ない理由がある場合に限りです。

**利用日時**●月～金曜日午前8時～午後6時  
**利用期間**●連続7日間まで(延長可)  
**定員**●先着4人  
**利用料**●1日につき2,000円(生活保護世帯および中国残留邦人などの円滑な帰国の促進および永住帰国後の自立の支援に関する法律による支援給付受給世帯は無料)  
※飲食費1日につき400円(給食・おやつ代)

