

眼科・耳鼻咽喉科休日診療医院

| とき | 休日診療医院名 | 問い合わせ | とき | 休日診療医院名 | 問い合わせ |
|---------|-----------|-------------|----------|---------|-------------|
| 3月4日(日) | 神足眼科医院 | ☎574 - 6754 | 3月20日(朔) | 吉田眼科医院 | ☎585 - 2054 |
| | 石川医院耳鼻咽喉科 | ☎571 - 0038 | | | |

※変更になる場合がありますので、受診される場合は事前に電話でご確認ください。
 ※携帯電話からもご確認いただけます。☎http://mobile.city.fukaya.saitama.jp/

休日急患の診療

休日急患診療所

診療日 3月 4日・11日・18日・20日・25日
 4月 1日・ 8日・15日・22日・29日・30日

診療時間 午前9時～正午
 (受け付け:午前9時～11時30分)
 午後2時～5時
 (受け付け:午後2時～ 4時30分)

診療科目 内科・小児科

こども夜間診療所

診療日 3月 3日・ 4日・10日・11日・17日・18日・20日・24日・25日・31日
 4月 1日・ 7日・ 8日・14日・15日・21日・22日・28日・29日・30日

診療時間 午後7時～10時
 (受け付け:午後7時～9時30分)

診療科目 小児科・内科(こども)

※診療場所は、総合健診センター・休日急患診療所(常盤町62-2・☎573-7723)です。
 ※日時は、携帯電話からもご確認いただけます。☎http://mobile.city.fukaya.saitama.jp/

母子保健

指定日にお越しになれない場合、ご相談がある場合および問い合わせは、保健センターへご連絡ください。
 下記の各事業(マタニティ教室を除く)の対象者へは、個別に通知を発送しています。

| | | | |
|-----------|-----------------------------|-----------|-----------------------------|
| 深谷 | 深谷市保健センター(☎575-1101) | 川本 | 川本保健センター(問い合わせは、深谷市保健センターへ) |
| 総合 | 総合健診センター(問い合わせは、深谷市保健センターへ) | 花園 | 花園保健センター(問い合わせは、深谷市保健センターへ) |
| 岡部 | 岡部保健センター(問い合わせは、深谷市保健センターへ) | | |

| 事業名 | 対象者区域 | 会場 | 実施日時 | 対象者など |
|---------|-------|----|-------------------------|---|
| マタニティ教室 | 全区域 | 深谷 | 3月 2日(金) | おおむね妊娠中期(16～27週)の妊婦と夫、 祖父母 ※要電話予約 |
| | | | 3月 9日(金) | |
| | | | 3月17日(土) 午前9時20分～11時50分 | |
| | | | 4月 6日(金) | |
| | | | 4月14日(土) | |

| 事業名 | 対象者区域 | 会場 | 実施日時 | 対象者など |
|-------|-------|----|-----------------------------|--|
| 離乳食教室 | 全区域 | 花園 | 3月15日(休) | おおむね3～5か月児 ※1週間前までに要電話予約 (保育を希望されるかたは、予約時にご相談ください) |
| | | 深谷 | 4月10日(火) (受け付け:午前9時45分～10時) | |

| 事業名 | 対象者区域 | 会場 | 実施日時 | 対象者など |
|----------|-------|----|----------|--|
| 4か月児健康診査 | 深谷 | 深谷 | 3月13日(火) | (受け付け:午後1時～1時30分) 平成23年10月27日～11月 3日生まれ |
| | | 深谷 | 3月23日(金) | |
| | 岡部 | 岡部 | 3月16日(金) | (受け付け:午後1時～2時) 平成23年10月・11月生まれ |
| | 深谷/岡部 | 深谷 | 4月 6日(金) | (受け付け:午後1時～1時30分) 平成23年11月16日～11月25日生まれ |
| | 川本/花園 | 川本 | 4月11日(休) | 平成23年11月 1日～12月15日生まれ |

| 事業名 | 対象者区域 | 会場 | 実施日時 | 対象者など |
|------------|-------|----|----------|---|
| 1歳6か月児健康診査 | 深谷 | 深谷 | 3月22日(休) | (受け付け:午後1時～2時) 平成22年8月17日～8月31日生まれ 深谷地区:平成22年9月1日～9月12日生まれ 岡部地区:平成22年8月1日～9月12日生まれ |
| | 深谷/岡部 | 深谷 | 4月12日(休) | |

| 事業名 | 対象者区域 | 会場 | 実施日時 | 対象者など |
|---------|-------|----|----------|--|
| 3歳児健康診査 | 深谷 | 深谷 | 3月15日(休) | (受け付け:午後1時～2時) 平成20年8月18日～8月31日生まれ 平成20年9月 1日～9月12日生まれ |
| | 深谷/岡部 | 深谷 | 4月 5日(休) | |

| 事業名 | 対象者区域 | 会場 | 実施日時 | 対象者など |
|---------|-------|----|----------|---|
| BCG予防接種 | 深谷/岡部 | 総合 | 3月12日(月) | (受け付け:午後1時～1時30分) 平成23年11月16日～12月15日生まれ 平成23年12月16日～平成24年1月15日生まれ 平成23年12月1日～平成24年1月15日生まれ |
| | | | 3月14日(水) | |
| | | | 3月21日(水) | |
| | 川本/花園 | 川本 | 4月11日(休) | |
| | 川本/花園 | 川本 | 4月18日(休) | |
| | 川本/花園 | 川本 | 4月26日(休) | |
| | 川本/花園 | 川本 | 4月13日(金) | |

※「乳幼児相談」や「健康相談」などをご利用のかたは、23ページの「各種無料相談」をご覧ください。

医療機関を受診する前

● 埼玉県小児救急電話相談「#80000」
 休日や夜間の子ども急病時に、経験豊富な看護師が直ちに医療機関を受診する必要があるかや、家庭での対処方法などをアドバイスします。

電話番号 ☎#80000

(N-TT)ッシュ回線、携帯電話 (☎048-8333-7911)

(IP)電話、ひかり電話、ダイヤル回線

相談時間

平日(月～土曜日)午後7時～11時
 休日(日曜日、祝休日、年末年始)午前9時～午後11時

埼玉県救急医療情報センター

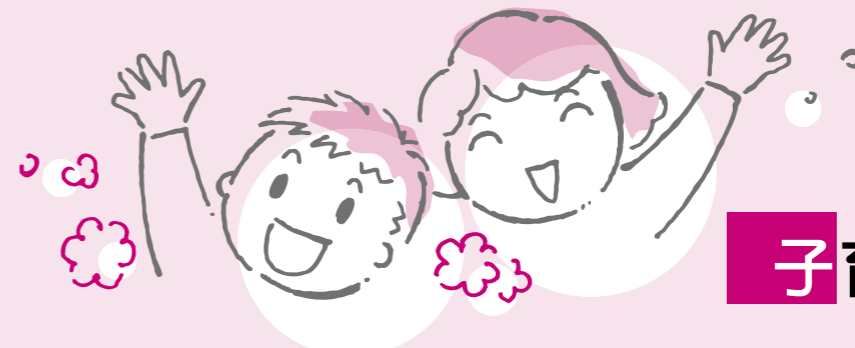
救急車を呼ぶほどではないが、休日や夜間などに診察してくれる医療機関が分からないときに、24時間体制で受診可能な医療機関のご案内をしています。
 電話番号 ☎048-824-4199(24時間対応)
 ※医療相談のお応えはできません。
 ※歯科・口腔外科・精神科の案内は行っていません。
 ※案内された医療機関を受診される場合は、必ずその医療機関に電話で確認の上、出掛けください。

埼玉県医療機能情報提供システム

1万か所の医療機関や薬局を検索することができ、県内約10万か所の医療機能情報提供システムにて検索

◆以下の事業は予約不要です。各会場に直接お越しください。

| 事業名 | 内容 | 会場・日時 | 対象 | |
|--|-----------------------------|--|--|------------|
| わくわく教室 | 親子でたっぷりスキンシップを取って遊べるひとときです | 藤沢子育て支援センター 4月11日(水) 午前10時30分～11時30分 | 1歳半未満児と保護者 | |
| | | 4月18日(水) 午前10時30分～11時30分 | 1歳半以上児と保護者 | |
| | お誕生会 | 4月25日(水) 午前10時30分～11時30分 | 未就学児と保護者 | |
| | | 親子でたっぷりスキンシップを取って遊べるひとときです | おかへ子育て支援センター 4月11日(水) 午前10時30分～11時30分 | 1歳半以上児と保護者 |
| | お誕生会 | 4月18日(水) 午前10時30分～11時30分 | 1歳半未満児と保護者 | |
| | | 4月25日(水) 午前10時30分～11時30分 | 未就学児と保護者 | |
| おはなし教室 | 親子でたっぷりスキンシップを取って遊べるひとときです | 明戸子育て支援センター 4月11日(水) 午前10時30分～11時30分 | 1歳半以上児と保護者 | |
| | | 4月18日(水) 午前10時30分～11時30分 | 1歳半未満児と保護者 | |
| | お誕生会 | 4月25日(水) 午前10時30分～11時30分 | 未就学児と保護者 | |
| | | 親子でたっぷりスキンシップを取って遊べるひとときです | 豊里子育て支援センター 4月11日(水)・18日(水) 午前10時30分～11時30分 | 未就学児と保護者 |
| | お誕生会 | 4月25日(水) 午前10時30分～11時30分 | 未就学児と保護者 | |
| | | 親子でたっぷりスキンシップを取って遊べるひとときです | 川本子育て支援センター 4月11日(水)・18日(水) 午前10時30分～11時30分 | 未就学児と保護者 |
| お誕生会 | 4月25日(水) 午前10時30分～11時30分 | 未就学児と保護者 | | |
| | 豊かな心をはぐくむ絵本の読み聞かせです | 藤沢子育て支援センター 4月13日(金)・27日(金) 午前10時30分～11時30分 | 1歳半以上児と保護者 | |
| 4月20日(金) 午前10時30分～11時30分 | | 1歳半未満児と保護者 | | |
| おかへ子育て支援センター 4月13日(金)・27日(金) 午前10時30分～11時30分 | | 1歳半未満児と保護者 | | |
| 4月20日(金) 午前10時30分～11時30分 | | 1歳半以上児と保護者 | | |
| 明戸子育て支援センター 4月13日(金)・27日(金) 午前10時30分～11時30分 | | 1歳半未満児と保護者 | | |
| 4月20日(金) 午前10時30分～11時30分 | | 1歳半以上児と保護者 | | |
| 豊里子育て支援センター 4月13日(金)・20日(金)・27日(金) 午前10時30分～11時30分 | | 未就学児と保護者 | | |
| 川本子育て支援センター 4月13日(金)・20日(金)・27日(金) 午前10時30分～11時30分 | | 未就学児と保護者 | | |
| パワフルらんど | | わくわく・おはなし教室が、はたらふれあい館でも楽しめます | はたらふれあい館 4月19日(木) 午前10時30分～11時30分 | 未就学児と保護者 |
| 育児相談 | | 子育ての悩みを一緒に考えましょう | 各子育て支援センター 毎週火～土曜日 午前8時30分～午後5時 (随時相談に応じます) | 未就学児と保護者 |
| 広場 | 事業のない時間、子育て支援センターを開放しています | 各子育て支援センター 毎週火～土曜日 午前9時～正午・午後2時30分～4時30分 (詳しくはお問い合わせください) | 未就学児と保護者 | |



子育て支援センター

- 問 ● 桜ヶ丘子育て支援センター ☎574 - 8002 ● 豊里子育て支援センター ☎587 - 1170
 ● 藤沢子育て支援センター ☎551 - 5055 ● おかへ子育て支援センター ☎585 - 4101
 ● 明戸子育て支援センター ☎573 - 5115 ● 川本子育て支援センター ☎583 - 2233

◆以下の事業は予約制です。3月13日(火)午前9時から電話でお申し込みいただけます。

| 事業名 | 内容 | 会場・日時 | 対象 | 定員 | 参加料 | 受付 |
|--------|-------------------------------|--|--------------------|-------------|------------------------|---|
| わくわく教室 | 親子でたっぷりスキンシップを取って遊べるひとときです | 桜ヶ丘子育て支援センター 4月11日(水) 午前10時30分～11時30分 | 1歳半未満児と保護者 | 各日 先着20組 | 無料 | 桜ヶ丘子育て支援センター ※徒歩・自転車などでお越しのかたは、予約不要です。 |
| | | 4月18日(水) 午前10時30分～11時30分 | 1歳半以上児と保護者 | | | |
| | | 4月25日(水) 午前10時30分～11時30分 | 未就学児と保護者 | | | |
| おはなし教室 | 豊かな心をはぐくむ絵本の読み聞かせです | 桜ヶ丘子育て支援センター 4月13日(金)・27日(金) 午前10時30分～11時30分 | 1歳半以上児と保護者 | 各日 先着20組 | 無料 | 桜ヶ丘子育て支援センター ※徒歩・自転車などでお越しのかたは、予約不要です。 |
| | | 4月20日(金) 午前10時30分～11時30分 | 1歳半未満児と保護者 | | | |
| | | 4月20日(金) 午前10時30分～11時30分 | 1歳半未満児と保護者 | | | |
| 給食体験 | 給食を食べながら、栄養士が食事や栄養について相談に応じます | 藤沢子育て支援センター 4月17日(火) 午前11時～正午 | 離乳食を終了している未就学児と保護者 | 先着 7組 | 親 300円 子 250円 | 藤沢子育て支援センター |

子育てワンポイントアドバイス

タイムリートレーニング

タイムリートレーニングは、初めての本格的な「しつけ」です。一般的には2歳前後からトレーニングを開始し、タイムやおもちゃに座らせることから始めます。

まず、おむつを替えるタイミング

づなのに、おしっこが出ていない時を見計らって、座らせてみましょう。

たまたまおしっこが出たら大げさに褒めてあげますが、出ないようなら座れたことだけでも褒めてあげ、適度に切り上げます。長時間座らせるのは、タイムを嫌が

る原因にもなりますので無理強いな禁物です。

中には、おしっこが流れる感覚を覚えるからと、おむつをやめてパンツに切り替えるかたもいますが、お漏らしの後始末でイライラして子どもに当たってしまいうつなかにはお勧めしません。

また、一度トレーニングを始めると、なかなかつかまえないかな

場合は、しばらく間を空けてから再チャレンジするのも一つの方法です。

タイムリートレーニングは、親にとって大きなストレスになります。が、初めてチャレンジする子どもにとっても大変なことなのです。いつかはできるようになる「くらいのおおらかな気持ちでかかっています。まじょう。