

## 眼科・耳鼻咽喉科休日診療医院

とき	休日診療医院名	問い合わせ
2月 5日(日)	高橋眼科医院 仲町診療所	☎571 - 0318 ☎571 - 2622
2月19日(日)	花園耳鼻咽喉科医院	☎584 - 6512

※変更になる場合がありますので、受診される場合は事前に電話でご確認ください。  
※携帯電話からもご確認いただけます。☎http://mobile.city.fukaya.saitama.jp/

## 休日急患の診療

### 休日急患診療所

<b>診療日</b>	2月 5日・11日・12日・19日・26日 3月 4日・11日・18日・20日・25日
<b>診療時間</b>	午前9時～正午 (受け付け:午前9時～11時30分) 午後2時～5時 (受け付け:午後2時～4時30分)
<b>診療科目</b>	内科・小児科

### こども夜間診療所

<b>診療日</b>	2月 4日・ 5日・11日・12日・18日・19日・25日・26日 3月 3日・ 4日・10日・11日・17日・18日・20日・24日・ 25日・31日
<b>診療時間</b>	午後7時～10時 (受け付け:午後7時～9時30分)
<b>診療科目</b>	小児科・内科(こども)

※診療場所は、総合健診センター・休日急患診療所(常盤町62-2・☎573-7723)です。  
※日時は、携帯電話からもご確認いただけます。☎http://mobile.city.fukaya.saitama.jp/

## 母子保健

指定日にお越しになれない場合、ご相談がある場合および問い合わせは、保健センターへご連絡ください。  
下記の各事業(マタニティ教室を除く)の対象者へは、個別に通知を発送しています。

<b>深谷</b>	深谷市保健センター(☎575-1101)	<b>川本</b>	川本保健センター(問い合わせは、深谷市保健センターへ)
<b>総合</b>	総合健診センター(問い合わせは、深谷市保健センターへ)	<b>花園</b>	花園保健センター(問い合わせは、深谷市保健センターへ)
<b>岡部</b>	岡部保健センター(問い合わせは、深谷市保健センターへ)		

事業名	対象者区域	会場	実施日時	対象者など
マタニティ教室	全区域	花園	2月 3日(金) 2月10日(金) 2月18日(土) 3月 2日(金)	おおむね妊娠中期(16～27週)の妊婦と夫、 祖父母 ※要電話予約
		深谷	3月 9日(金) 3月17日(土)	

事業名	対象者区域	会場	実施日時	対象者など
離乳食教室	全区域	深谷	2月 7日(火) 3月 6日(火)	おおむね3～5か月児 ※1週間前までに要電話予約 (保育を希望されるかたは、予約時にご相談ください)

事業名	対象者区域	会場	実施日時	対象者など
4か月児健康診査	深谷	深谷	2月14日(火) 2月28日(火) 3月 5日(月)	(受け付け:午後1時～1時30分) 平成23年 9月28日～10月 6日生まれ 平成23年10月 7日～10月15日生まれ 平成23年10月16日～10月26日生まれ
	川本/花園	川本	2月17日(金)	

事業名	対象者区域	会場	実施日時	対象者など
1歳6か月児健康診査	深谷	深谷	2月 9日(木) 2月23日(木) 3月 8日(木)	(受け付け:午後1時～2時) 平成22年7月 1日～7月15日生まれ 平成22年7月16日～7月31日生まれ 平成22年8月 1日～8月15日生まれ 平成22年7月・8月生まれ
	川本/花園	川本	3月 6日(火)	

事業名	対象者区域	会場	実施日時	対象者など
3歳児健康診査	深谷	深谷	2月16日(木) 3月 1日(木)	(受け付け:午後1時～2時) 平成20年7月17日～7月31日生まれ 平成20年8月 1日～8月15日生まれ 平成20年8月・9月生まれ 平成20年7月・8月生まれ
	岡部	岡部	3月 2日(金)	
	川本/花園	川本	2月21日(火)	

事業名	対象者区域	会場	実施日時	対象者など
BCG予防接種	深谷/岡部	総合	2月15日(水) 2月17日(金) 2月20日(月)	(受け付け:午後1時～1時30分) 平成23年10月16日～11月15日生まれ 平成23年11月生まれ
	川本/花園	川本	3月 2日(金)	

※「乳幼児相談」や「健康相談」などをご利用のかたは、23ページの「各種無料相談」をご覧ください。

## 医療機関を受診する前に

● 埼玉県小児救急電話相談「#80000」  
休日や夜間の子ども急病時に、経験豊富な看護師が直ちに医療機関を受診する必要があるかや、家庭での対処方法などをアドバイスします。

電話番号 ☎#80000

(N-TTのレッシュ回線、携帯電話)

☎048-833-7911

(IP電話、ひかり電話、ダイヤル回線)

相談時間

平日(月～土曜日)午後7時～11時  
休日(日曜日、祝休日、年末年始)午前9時～午後11時

### 埼玉県救急医療情報センター

救急車を呼ぶほどではないが、休日や夜間などに診察してくれる医療機関が分からないときに、24時間体制で受診可能な医療機関のご案内をしています。

電話番号 ☎048-824-4199(24時間対応)

※医療相談のお応えはできません。

※歯科・口腔外科・精神科の案内は行っていません。

※案内された医療機関を受診される場合は、必ずその医療機関に電話で確認の上、出掛けください。

### 埼玉県医療機能情報提供システム

場所や診療科目、時間などの条件を入力すると、県内約1万か所の医療機関や薬局を検索することができます。

☎「埼玉県医療機能情報提供システム」で検索

◆以下の事業は予約不要です。各会場に直接お越しください。

事業名	内容	会場・日時	対象
わくわく教室	親子でたっぷりスキンシップを取って遊べるひとときです	藤沢子育て支援センター 3月7日(水) 午前10時30分～11時30分	1歳未満児と保護者
		3月14日(水) 午前10時30分～11時30分	1歳半以上児と保護者
	お誕生会	3月21日(水) 午前10時30分～11時30分	未就学児と保護者
		親子でたっぷりスキンシップを取って遊べるひとときです	おかへ子育て支援センター 3月7日(水) 午前10時30分～11時30分
	お誕生会	3月14日(水) 午前10時30分～11時30分	1歳半未満児と保護者
		3月21日(水) 午前10時30分～11時30分	未就学児と保護者
おはなし教室	親子でたっぷりスキンシップを取って遊べるひとときです	明戸子育て支援センター 3月7日(水) 午前10時30分～11時30分	1歳半以上児と保護者
		3月14日(水) 午前10時30分～11時30分	1歳半未満児と保護者
	お誕生会	3月21日(水) 午前10時30分～11時30分	未就学児と保護者
		親子でたっぷりスキンシップを取って遊べるひとときです	豊里子育て支援センター 3月7日(水)・14日(水) 午前10時30分～11時30分
	お誕生会	3月21日(水) 午前10時30分～11時30分	未就学児と保護者
		豊かな心をはぐくむ絵本の読み聞かせです	藤沢子育て支援センター 3月2日(金)・16日(金) 午前10時30分～11時30分
お誕生会	3月9日(金) 午前10時30分～11時30分	1歳半以上児と保護者	
	豊かな心をはぐくむ絵本の読み聞かせです	おかへ子育て支援センター 3月2日(金)・16日(金) 午前10時30分～11時30分	1歳半以上児と保護者
お誕生会	3月9日(金) 午前10時30分～11時30分	1歳半未満児と保護者	
	豊かな心をはぐくむ絵本の読み聞かせです	明戸子育て支援センター 3月2日(金)・16日(金) 午前10時30分～11時30分	1歳半以上児と保護者
お誕生会	3月9日(金) 午前10時30分～11時30分	1歳半未満児と保護者	
	豊かな心をはぐくむ絵本の読み聞かせです	豊里子育て支援センター 3月2日(金)・9日(金)・16日(金) 午前10時30分～11時30分	未就学児と保護者
パワフルランド	わくわく・おはなし教室が、はたらふれあい館でも楽しめます	はたらふれあい館 3月1日(水)・15日(水) 午前10時30分～11時30分	未就学児と保護者
ハートフル広場	お子さんの発達について保健師がアドバイスします	藤沢子育て支援センター 3月13日(火) 午前10時～11時30分	未就学児と保護者
育児相談	子育ての悩みを一緒に考えましょう	各子育て支援センター 毎週火～土曜日 午前8時30分～午後5時 (随時相談に応じます)	未就学児と保護者
広場	事業のない時間、子育て支援センターを開放しています	各子育て支援センター 毎週火～土曜日 午前9時～正午・午後2時30分～4時30分 (詳しくはお問い合わせください)	未就学児と保護者

と目がかゆくなると鼻水が出る、猫に触るとゼイゼイして苦しくなる、こうした症状はアレルギーが原因で

いちごこどもクリニック  
渡邊正之先生

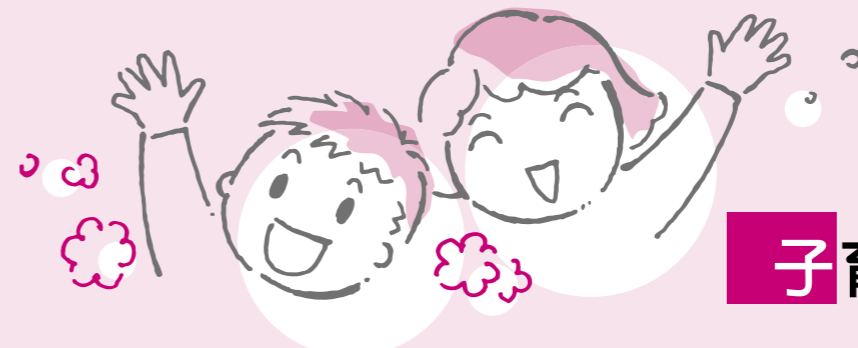
アレルギー

「赤ちゃんに卵を与えたら、全身にポツポツが出た」、「春になると目がかゆくなると鼻水が出る、猫に触るとゼイゼイして苦しくなる、こうした症状はアレルギーが原因で

あることが少なくありません。このころで、アレルギーって？と疑問をお持ちのかたも多いのではないのでしょうか？外敵（異物）に対する反応（免疫）が過剰に起こることをアレルギー反応と呼んでいます。卵、花粉、猫が原因物質（抗原）であれば、それぞれ卵アレルギー、花粉アレルギー、猫アレルギーなどと呼ばれます。出てくる症状は、抗原の種類によりますが、血圧低下、意識消失、湿疹、せいで、せき、目のかゆみや充血、皮膚のかゆみ、じんましん、頭痛、いらいら、鼻水、鼻つまりなど多彩です。

次に診断ですが、鼻水→アレルギー（アレルギー性鼻炎）、呼吸困難→アレルギー（気管支ぜんそく）と短絡的に診断できません。鼻水が出たときは風邪かもしれません。呼吸困難のときは、肺炎の可能性もあります。食べた物、触った物、症状の種類、症状が出るまでの時間などの情報を参考にしながら診察や検査を行い、原因を探ります。治療も診断された疾患に対応したものでなければなりません。ご心配な事があれば最寄りの医療機関にご相談ください。

的に診断できません。鼻水が出たときは風邪かもしれません。呼吸困難のときは、肺炎の可能性もあります。食べた物、触った物、症状の種類、症状が出るまでの時間などの情報を参考にしながら診察や検査を行い、原因を探ります。治療も診断された疾患に対応したものでなければなりません。ご心配な事があれば最寄りの医療機関にご相談ください。



## 子育て支援センター

- 問 ● 桜ヶ丘子育て支援センター ☎574-8002 ● 豊里子育て支援センター ☎587-1170  
● 藤沢子育て支援センター ☎551-5055 ● おかへ子育て支援センター ☎585-4101  
● 明戸子育て支援センター ☎573-5115 ● 川本子育て支援センター ☎583-2233

◆以下の事業は予約制です。2月14日(火)午前9時から電話でお申し込みいただけます。

事業名	内容	会場・日時	対象	定員	参加料	受付
わくわく教室	親子でたっぷりスキンシップを取って遊べるひとときです	桜ヶ丘子育て支援センター 3月7日(水) 午前10時30分～11時30分	1歳半未満児と保護者	各日 先着20組	無料	桜ヶ丘子育て支援センター ※徒歩・自転車などでお越しのかたは、予約不要です。
		3月14日(水) 午前10時30分～11時30分	1歳半以上児と保護者			
	お誕生会	3月21日(水) 午前10時30分～11時30分	未就学児と保護者			
おはなし教室	豊かな心をはぐくむ絵本の読み聞かせです	桜ヶ丘子育て支援センター 3月2日(金)・16日(金) 午前10時30分～11時30分	1歳半未満児と保護者	各日 先着20組	無料	桜ヶ丘子育て支援センター ※徒歩・自転車などでお越しのかたは、予約不要です。
		3月9日(金) 午前10時30分～11時30分	1歳半以上児と保護者			
	お誕生会	3月21日(水) 午前10時30分～11時30分	未就学児と保護者			
親子エクササイズ	親子で楽しみながら身体を動かしましょう！	キララ上柴体育室 3月6日(火) 午前10時～11時	1歳半未満児と保護者	各センター 10組 (計50組)	無料	桜ヶ丘・藤沢・明戸・豊里・おかへ子育て支援センター
給食体験	給食を食べながら、栄養士が食事や栄養について相談に応じます	おかへ子育て支援センター 3月13日(火) 午前11時～正午	離乳食を終了している未就学児と保護者	先着 7組	親 300円 子 250円	おかへ子育て支援センター
ハンドアロママッサージ教室	毎日頑張っている皆さん、一緒に癒やしのひとときを過ごしましょう	桜ヶ丘子育て支援センター 3月28日(水) 午前10時30分～11時30分	未就学児の保護者(1歳半以上児は保育します)	先着20人 (託児は先着15人)	無料	桜ヶ丘子育て支援センター