

## 募集

### 臨時職員任用希望者登録

● 教育総務課 (☎574・5811・☎366・0823 本町17-13)  
 ● 臨時職員への任用を希望されるかたの登録を受け付けています。  
 ● 臨時職員を任用する必要がありますが、場合、登録者の中から面接などにより選考し、勤務していただきます(登録しても、任用されない場合もあります)。  
 ● 勤務日、勤務時間などは業務内容により異なります。

● 登録有効期間 ● 平成24年3月31日(土)まで

### ①小・中学校用務員

● 応募資格 ● 普通自動車運転免許証を有するかた  
 ● 勤務場所 ● 市立小・中学校  
 ● 勤務日 ● 原則月々金曜日(1日7時間45分)

### ②小・中学校栄養士

● 応募資格 ● 栄養士免許を有するかた  
 ● 勤務場所 ● 市立小・中学校  
 ● 勤務日 ● 原則月々金曜日(1日7時間45分)

### 人材バンクにご登録ください

● 企画課 (☎574・8096)  
 ● 「深谷市人材バンク」に登録いただいたかたには、各種審議会への委員としての参加や講演会などの講師をお願いすることがあります。募集分野は、教育・文化・法律・経済・医療・建築・地域活動・消費生活など、さまざまです。

### 次のようなかたを募集します

● 各分野の識見をお持ちのかた、ならびに有資格者  
 ● 個人・勤務先・各種団体などで社会活動を行っているかた  
 ● 市政や地域の発展に熱意を持って貢献できるかた  
 ● 応募要件 ● 20歳以上で、原則として市内在住か在勤または市内に活動の場をお持ちのかた  
 ● 登録期間 ● 3年間  
 ● ※平成21年度および22年度中に登録されたかたは、再登録の必要はありません。

### ワンナイトステイ ホストファミリー募集

● 企画課 (☎574・8096)  
 ● 海外から日本語国際センターへ研修に来ている外国人日本語教師を、土・日曜日の1泊で受け入れていただけるホストファミリーを募集します。ホストファミリーは登録制で、受け入れ日程は随時がきでお知らせします。都合の良いときだけ、受け入れていただければ結構です。日本の家庭生活や習慣、文化などを紹介しながら、ご家族で国際交流を体験してみませんか。  
 ● 応募資格 ● ①市内在住で、宿泊用に1部屋提供できること ②単身家庭でなく、家族で受け入れができること

### 友の会新規会員募集

● 深谷市民文化会館 (☎573・8765)

● 会員特典 ● 公社主催事業チケット先行販売・割引購入、情報誌の発行など  
 ● 年会費 ● 市民11,000円、市外のかた12,000円  
 ● 有効期間 ● 入会日翌日〜平成24年3月31日(土)

● 申込 ● 入会申請書に必要事項を記入の上、年会費を添えて問い合わせ先へ  
 ● ※会員登録後、会員証を発行します。

### 県食品表示調査員の募集

● 県農産物安全課 (☎048・8304110・☎330・9301さいたま市浦和区高砂3-15-1)  
 ● 対象 ● 県内在住で、20歳以上のかた  
 ● 任期 ● 6月〜平成24年3月  
 ● 内容 ● 食品販売店で日ごろの買い物しながら食品表示の有無などを確認し、定期的に報告していただきます(年間20店舗程度)。  
 ● ※6月9日(休)(熊谷市)か10日(金)(さいたま市)の午後に、指定する会場で委嘱および研修を行います。報告に応じて、謝礼8,000円(年間)をお支払いします。  
 ● 定員 ● 100人(選考)  
 ● ※選考結果は5月末までに通知します。

### 防衛省自衛官採用セミナー

● 自衛隊埼玉地方協力本部熊谷地域事務所 (☎522・4855)  
 ● 対象 ● 大学生・転職希望者など  
 ● とき ● 4月17日(日)①午前10時〜正午 ②午後1時〜3時  
 ● ところ ● 深谷公民館中会議室

### 第39回市民音楽祭参加団体募集

● 深谷市民音楽祭実行委員会・今井さん (☎574・1635)  
 ● とき ● 11月27日(日)

● ところ ● 深谷市民文化会館大ホール  
 ● ※参加を希望する団体は、4月30日(土)までに問い合わせ先へ

## 講座

### 日本語教室

● 日本語教室で生活の役に立つ日本語を学びましょう。  
 ● 対象 ● 市内在住か在勤の外国人のかた  
 ● とき ● 5月12日〜11月17日までの毎週木曜日(8月11日を除く・全25回) 午後7時30分〜9時  
 ● ところ ● 深谷コミュニティセンター  
 ● 教室 ● 入門・初級・中級  
 ● 定員 ● 60人  
 ● 参加料 ● 1,000円

### 防衛省自衛官採用セミナー

● 自衛隊埼玉地方協力本部熊谷地域事務所 (☎522・4855)  
 ● 対象 ● 大学生・転職希望者など  
 ● とき ● 4月17日(日)①午前10時〜正午 ②午後1時〜3時  
 ● ところ ● 深谷公民館中会議室

## 催し

### ふたごみつこサークル

● 保健センター (☎575・1101)  
 ● 双子・三つ子の子育てには、たくさん喜びや楽しみとともに、双子・三つ子ならではの悩みもあります。そんな体験と一緒に語り合い、楽しく情報交換してみませんか。

● 対象 ● 市内在住の双子・三つ子とその保護者および多胎を妊娠中のかた  
 ● とき ● 4月18日(月)、5月30日(月)★、6月21日(火)、7月12日(火)、8月19日(金)★、9月20日(火)、10月21日(金)、11月22日(火)★、12月13日(火)、平成24年1月24日(火)、2月17日(金)★、3月16日(金)午前10時〜11時30分  
 ● ※★の日は、体重測定を実施  
 ● ところ ● 深谷市保健センター  
 ● 参加料 ● 無料  
 ● 申 ● 初めに参加されるかたは、電話で問い合わせ先へ

### もくせい館天体観望会(中止)

● ともくせい館 (☎583・7733)  
 ● 地震の影響により、4月の観望会は中止します。

### ハート・Popo子育て支援センター

● 深谷保育園 (☎551・6333)、深谷西保育園 (☎551・6333)



● ☆すくすく交流会☆  
 ● とき ● 毎週水・金曜日午前10時〜11時(要予約)  
 ● 内容 ● 親子で保育園体験をしてみませんか。

とき(4月)	内容	ところ
11日(月)午前10時〜	説明会	深谷ビッグタートルサブアリーナ
12日(火)午前10時〜	こどもの日製作	深谷保育園
14日(木)午前10時〜	こどもの日製作	深谷西保育園
18日(月)午前 9時30分〜	ジュニア(0・1歳児)	深谷保育園
19日(火)午前10時〜	こどもの日製作	深谷保育園
21日(木)午前10時〜	こどもの日製作	深谷西保育園
25日(月)午前 9時30分〜	ジュニア(0・1歳児)	深谷保育園
26日(火)午前10時〜	仙元山ミニハイキング	仙元山公園
28日(木)午前10時〜	仙元山ミニハイキング	仙元山公園
とき(5月)	内容	ところ
9日(月)午前 9時30分〜	ジュニア(0・1歳児)	深谷保育園

● 573・0005)  
 ● 子育て中のお母さん、一人で悩んでいませんか。  
 ● 保育士やお母さん同士、気軽にお話ししましょう。

### 中山道深谷宿本舗からのお知らせ

● 中山道深谷宿本舗 (☎575・0088・深谷町9-12)  
 ● ◇野の花工房作品展  
 ● とき ● 4月13日(水)〜18日(月)  
 ● 内容 ● 裂き織・草木染め・絹のざくり糸を使った作品の展示  
 ● ◇アメリカンフラワー展  
 ● とき ● 4月20日(水)〜5月2日(月)  
 ● 内容 ● 色鮮やかな季節の花や多様なアレンジを展示  
 ● ◇フラワー風水講習会  
 ● とき ● 4月10日(日)午前10時30分〜正午  
 ● 内容 ● 出合いを広げる花アレンジ  
 ● 参加料 ● 5,000円(材料費を含む)  
 ● 定員 ● 7人

### あいんからのお知らせ

● あいん (☎575・3422・深谷町10-24)  
 ● 毎週水曜日は、「そばの日」と題して営業(午前11時30分〜午後2時)します。北海道産のそば粉を使ったこだわりの手打ちそばです。  
 ● ※チボリのパンの販売11木・金曜日(正午ごろ)  
 ● ※ランチ11時30分〜午後2時  
 ● ※4月29日(祝)〜5月5日(祝)は休業します。

### オーケストラワークショップ

● 深谷市民文化会館 (☎573・8765)  
 ● オケストラでの演奏を体験してみませんか。

### 憲法記念無料法律相談会

● 岡崎玉井護士会熊谷支部 (☎521・0844)  
 ● とき ● 5月14日(土)午前10時〜午後1時、受付11時30分まで



● 対象 ● 小学生以上で、演奏経験があり、使用する楽器を用意できるかた  
 ● とき ● 6月25日(土)、7月9日(土)・23日(土)・30日(土)、8月6日(土)・21日(日)、9月25日(日)(全7回) 午前10時〜正午  
 ● ところ ● 深谷市民文化会館ほか  
 ● 募集楽器 ● バイオリン、ピオラ、チェロ、フルート、オーボエ、クラリネット、ファゴット、ホルン、打楽器(スネアドラムほか)  
 ● 定員 ● 30人程度(抽選)  
 ● 内容 ● 練習曲(ビゼー作曲アルルの女第2組曲より)のパート練習、合奏  
 ● 指導 ● 深谷シティフィルハーモニー管弦楽団  
 ● 参加料 ● 1,000円  
 ● ※要項・申込書は、問い合わせ先またはホームページから入手できます。  
 ● 5月31日(火)までに、申込書を問い合わせ先へ

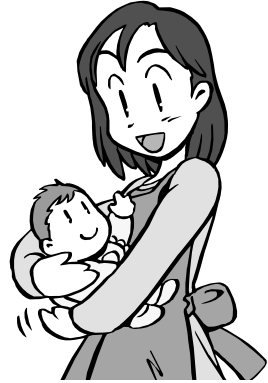


ふかやみ読書 30

『はらぺこあおむし』 エリック・カール



暖かな朝、はらぺこあおむし、誕生！  
曜日ごとに増えていく食べ物の絵が、小さなページから大きなページに広がっていき、その果物にあおむしの食べた穴が開いている仕掛け絵本にもなっています。最後は、紙面いっぱいに描かれたチョウの美しさ。親子で楽しみましょう。



訪問では、お子さんやお母さんの健康状態の確認や育児の相談、子育て情報の紹介などを行っています。

● 熊谷市立商工会館2階大ホール

● あったか村

● 開村日 毎月 木曜日 (5月2日)・5日(祝を除く)、囲碁クラブ 4月8日(金)・22日(金) 午前10時～午後3時

● 開村日 先着20～25人程度、囲碁クラブ 先着10人程度

● 参加料 開村日 利用者800円、ボランティア500円、囲碁クラブ 1100円

● 介護者のつどい

● 介護保険サポーターズ 深谷・森田さん (☎571-0757) とき ● 4月13日(水) 午後1時30分～4時 (毎月第2水曜日)

● 深谷コミュニティセンター 内容 ● 家族の介護で悩みを持つ人たちの交流

● ガールスカウト活動体験

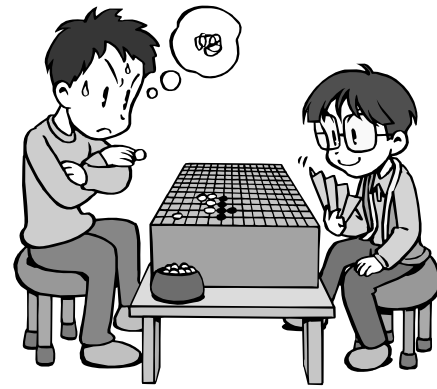
● 寺山事務所・丸岡さん (☎571-2231) 対象 ● 年長および小学生の女子、活動に興味のある女性 とき ● 4月29日(祝) 午前9時30分～正午、受付 午前9時～ (雨天中止) ところ ● つばき公園

● 野外活動 (テント体験) と野外クッキング

● 当日現地で受け付けます。

● 囲碁入門教室

● 深谷囲碁クラブ・國枝さん (☎572-0092) とき ● 4月20日(水)・27日(水)、5月4日(祝) 午後2時～3時 ところ ● 深谷コミュニティセンター 定員 ● 先着6人



● ジュニアラグビー&乗馬体験教室

● 深谷スポーツクラブ・松島さん (☎090-8108-3354) 対象 ● 5歳～12歳 (保護者同伴) とき ● 4月10日(日) 午前8時30分～11時 (雨天の場合は17日(日)) ところ ● 深谷櫛挽ヶ原ラグビー場 内容 ● ジュニアラグビー、乗馬体験

● 総合支所の休日受け付け廃止

● 総務課 (☎574-6635) 総合支所 (岡部・川本・花園) で行っていましたが、4月1日から廃止しました。

● 広報ふかや3月号「5ページの総合支所の配置図へ「休日の受付」と記載していましたが、この廃止に伴い削除となりますので訂正します。

● 地域包括支援センターの担当区域を一部変更

● 長寿福祉課 (☎574-8544)、大里広域市町村圏組合介護保険課 (☎501-1330)、大里広域地域包括支援センター FOMA・なごみ (☎598-2552)、大里広域地域包括支援センターはなみずき (☎551-1115) JR高崎線から南側の東方住所地の一部 (下原前・南下原) は、大里広域地域包括支援センター FOMA・なごみの担当地区でしたが、効率的に地域包括支援センターの機能が発揮できるよう、4月1日から担当が大里広域地域包括支援センターはなみずきに変更しました。

● 国民健康保険高齢者自己負担の1年間据え置き

● 保険年金課 (☎574-6641) 深谷市国民健康保険に加入している70歳～74歳のかたのうち、所得が一定額未満で、自己負担が1割のかたは、高齢者医療制度の改正により、4月から、医療機関に掛かったときの自己負担が2割に引き上げられる

● (乗馬体験は先着50人) 参加料 ● 800円

● 求人企業合同面接会

● 県雇用対策協議会 (☎048-474185) 対象 ● 平成24年3月に大学・短大・専門学校を卒業見込みのかた (1～3年以内程度の既卒者も参加できます) とき ● ところ ● 大宮会場 4月13日(水) 大宮ソニックシティビル4階市民ホール、熊谷会場 4月19日(火) 熊谷市商工会館大ホール

● 開催時間は両会場ともに午後1時～4時、受付 正午～午後3時30分 其他 ● 予約不要、入退場自由です。履歴書を複数お持ちください。求人企業情報を来場者全員に配布します。参加企業は、大宮30社、熊谷15社を予定しています。

生活

● 子宮頸がん予防、ヒブ、小児用肺炎球菌のワクチン接種助成

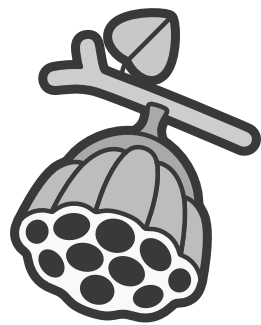
● 保健センター (☎575-1101) 市では、子宮頸がん予防、ヒブ、小児用肺炎球菌の3種類のワクチン接種助成事業を実施するため、準備を進めています。対象者や助成金額、事業開始日など、詳細は、広報ふかや5月号をご覧ください。 ※助成事業開始前に接種したワクチン費用については、助成の対象外です。

● ことなっていました。しかし、この改正が凍結され、平成24年3月までは、医療機関に掛かったときの自己負担が1割に据え置かれることとなりました。

● 対象となるかたには、3月下旬に新しい高齢受給者証を特定記録郵便でお送りしています。4月以降医療機関を受診される際は、被保険者証と今回お送りした高齢受給者証を一緒に提示してください。

● スズメバチの巣の駆除

● 環境課 (☎585-5150) 従来、スズメバチの巣が個人住宅にできた場合に限り、駆除できるものは市で駆除していましたが、4月からは駆除は行わず、専門業者を紹介し、自ら駆除される場合は、ハチ駆除用防護服などを貸し出します。ご利用ください。



● 小児慢性特定疾患医療給付の継続申請受け付け

● 熊谷保健所 (☎523-2811) 対象 ● 受給者証をお持ちで引き続き治療が必要な20歳未満のかた

● 3月25日現在、ヒブおよび小児用肺炎球菌ワクチンの接種については、一時見合わせとなっています。

● 平成23年度税務諸証明の交付

● 市民税課 (☎574-6637) 種類によって交付できる時期が異なりますのでご注意ください。

交付時期	主な証明の種類
4月1日(金)から交付できる物	評価証明書(土地・家屋)、家屋所在証明書、土地所有証明書など
4月28日(木)から交付できる物	公課証明書(土地・家屋)
5月10日(火)から交付できる物	住民税が特別徴収(給与天引き)のかたの課税(所得)証明書、非課税証明書、住民税決定証明書など
6月10日(金)から交付できる物	住民税が普通徴収(個人納付)のかたの課税(所得)証明書、非課税証明書、住民税決定証明書など

● こども赤ちゃん事業

● こども青少年課 (☎574-6646) 市では、生後4か月までの赤ちゃんがいるすべての家庭を対象に、家庭訪問を実施しています。訪問の際は、訪問員が事前に電話連絡し、訪問日時を調整してから伺います。また、訪問員は、「訪問員証」を携行しています。

● 全国健康保険協会加入者の特定健診

● 全国健康保険協会埼玉支部 (☎048-658-5915) 主に中小企業で全国健康保険協会(協会けんぽ)へ加入している本人とその家族は、市の特定健診を受けられません。協会けんぽでは、直接事業所へ申込書(ご本人用)および受診券(ご家族用)を送付していますので、事務所へお問い合わせください。また、協会けんぽの任意継続保険へご加入されているかたは、お問い合わせください。

● 職と住居を失ったかたへの住宅手当

● 福祉課 (☎574-6644) 申請期間を平成23年度末まで延長します。 対象 ● 平成19年10月1日以降に離職し、住居を喪失しているかた(喪失する恐れがあるかたを含む)で、就業意欲のあるかた 支給要件 ● ①収入が一定額以下であること ②預貯金が一定額以下であること ③ハローワークに求職登録を行って、常用就職に向けた就職活動を行っていること



④暴力団員でないこと  
支給期間●原則6か月(最大9か月)  
支給額●賃貸住宅の家賃額(世帯員数ごとの上限額および収入に応じた減額調整あり)  
労協若者サポートステーション  
熊谷

労働協若者サポートステーション熊谷(☎570-2170)  
ニートなどの若者の職業的自立を支援するため、専門的な相談や自立に向けた支援プログラムの実施、適切な支援機関への誘導など、多様な就労支援メニューを提供します。  
対象●15歳～40歳未満のかたとその保護者  
とき●月々金曜日午前10時～午後6時

求人申込書が変わります  
岡ハローワーク熊谷(☎522-5656)

県内のハローワークでは、4月25日(月)から新システムに移行するため、これまでに提出いただいた求人申込書が使用できなくなり、そのため、求人更新時と新規申込時に新様式への書き換えをお願いしますが、ご要望により記入例の配布も兼ねて当所から求人開拓推進員が伺いますので、お問い合わせください。

遺言の日記念相続問題相談会  
岡埼玉弁護士会法律相談センター(☎048-710-5666)  
埼玉弁護士会では、毎年4月15日

の遺言の日を記念して、弁護士が無料で遺言および相続に関する法律相談に応じます。  
とき●4月15日(金)午後1時～4時、受付II午後3時30分まで  
ところ●埼玉弁護士会館

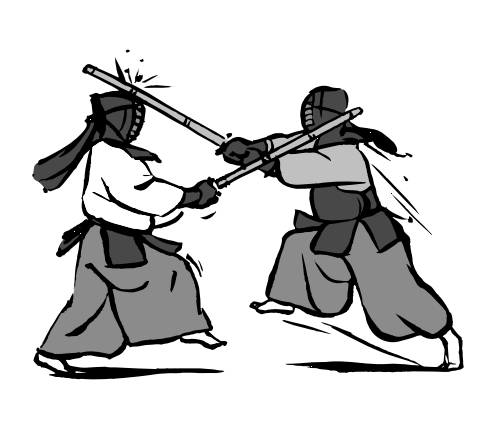
特別児童扶養手当・特別障害者手当などの手当額  
岡特別児童扶養手当についてII子ども青少年課(☎574-6646)、特別児童扶養手当以外の手当についてII障害福祉課(☎571-1011)

今年度から、特別児童扶養手当および特別障害者手当などの手当額が次の通り改定されました。  
特別児童扶養手当●1級II50,550円(平成22年度50,750円)、2級II33,670円(平成22年度33,800円)  
特別障害者手当●26,340円(平成22年度26,440円)  
障害児福祉手当●14,330円(平成22年度14,380円)  
福祉手当●経過措置分14,330円(平成22年度14,380円)

スポーツレクリエーション  
岡市剣道連盟・堀口さん(☎571-0498)

初心者剣道教室  
対象●幼稚園(年長)以上  
とき●5月1日～29日までの毎週日曜日(全5回)午後6時～7時  
ところ●市民体育館(5月1日は豊

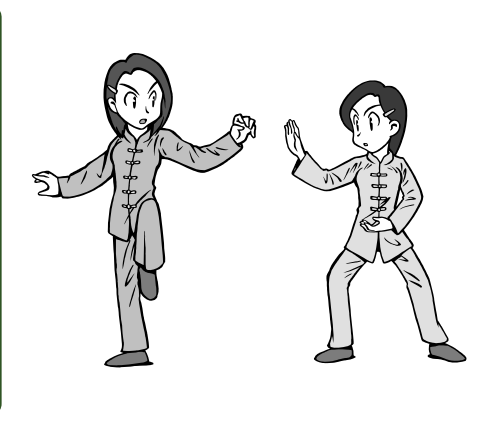
里公民館)  
参加料●1人II2,000円(保険料を含む)  
④4月27日(水)までに、参加料を添えて市体協事務局(生涯学習課内・☎572-9581)へ  
※未成年者の申し込みには、保護者の承諾印が必要です。  
※午後7時以降の時間帯は応相談



護身術少林寺拳法  
岡市少林寺拳法連盟・吉野さん(☎573-1798)

①親子教室  
対象●5歳～小学生までの子とその保護者  
とき●5月10日～26日までの毎週火・木曜日(全6回)午後7時～8時  
定員●先着30組  
参加料●1組II3,000円(保険料を含む)

※申し込みには、保護者の承諾印が必要です。  
②レディース教室  
対象●20歳～50歳くらいまでの女性  
とき●5月10日～26日までの毎週火・木曜日(全6回)午後8時～9時  
定員●先着20人  
参加料●1人II2,000円(保険料を含む)  
【①②共通】  
ところ●深谷ビッグタートル武道場  
④4月26日(火)までに、参加料を添えて市体協事務局(生涯学習課内・☎572-9581)へ



市民卓球大会  
岡市卓球連盟・福島さん(☎090-4708-1393)

対象●市内在住か在校生、連盟登録者および連盟が認められたかた  
とき●5月15日(日)受付II午前8時～  
ところ●深谷ビッグタートル  
種目●【シングルス男女別】一般の

# 心の広場



岡部小学校3年 岡部 真衣

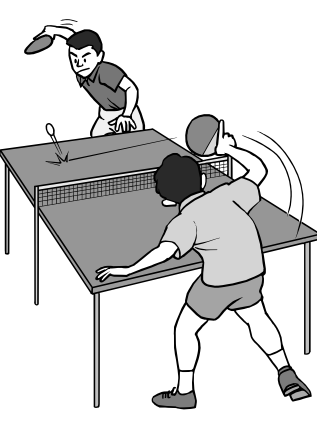
学校に、人けんのべんきょうで、耳のきこえない人がきました。そして、こんなべんきょうをしました。  
耳のきこえない人は、自分の言ったことがわからないので、しゅわをつかって、話すことがわかりました。  
そして、しゅわのつかいかたをおそわりました。「おなかいっぱい」「おにぎりみつつ食べました」「雨がふっているのにかさをわすれた」「おはよう」「こんにちは」「こんばんは」「おかべ小学校」などというひょうげんのかたをおそわりました。

そのあと、耳のきこえない人がやったしゅわを見て、あてました。  
そのあと、いろいろしゅわしました。わたしは、会った人に、しゅわで、こんにちはと話しかけても、わからない人もいるかもしれないと思いました。だけど、いまは、つうやくする人がいるので、しゅわでこんにちはといつても、つうやくする人が、ことばで、こんにちはといつてくれるので、こんにちはといふことがつたりります。そして、つうやく

くする人がその人からきいたことばも、しゅわでおしえてくれるので、その人とかいわげができるそうです。耳のわるい人がしゅわをやったことをつうやくする人が話しました。  
「むかしはつうやくする人がいなかったもので、学校では、しゅわはだめと言われたけど、いまはつうやくする人がいるので、あしん」と、言っていました。

そのあと、耳のきこえない人がさうならというしゅわをおしえてくれました。そのあと、二年生からのかんそうをききました。さいごに耳のきこえない人が、しゅわで、さうなら、とやっただけで、みんな、さうなら、とやっただけで、学校に、つぎの日きたときも、おはよう、と、しゅわをつかって、朝、あいさつをしました。

しゅわがあると、耳のきこえない人と、かわげができるので、ほかの人にもおしえてあげたいです。そして、もっと、しゅわのことをべんきょうしたりして、おぼえていきたいです。しゅわができるようになったら、耳のきこえない人と、かわげをしたり、耳のきこえない人のお手伝いをしたいです。  
そして、耳のきこえない人だけでなく、目のみえない人のためにも、いろいろなことをしてあげたいと思います。そして、学校に、目のみえない人や、耳のきこえない人がきたら、しゅわをべんきょうしたりして、話してみたいです。

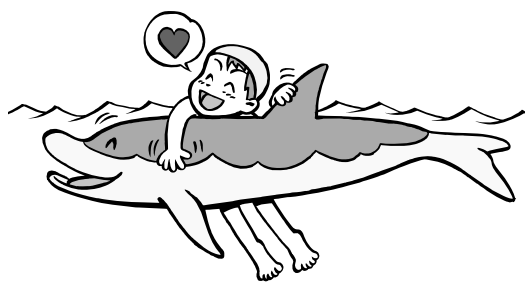


初心者弓道教室  
岡市弓道連盟・石井さん(☎572-6017)

対象●市内在住か在校生・在学の18歳以上(高校生を除く)  
とき●5月10日～6月17日までの毎週火・金曜日(全12回)午後7時30分～9時30分  
ところ●深谷ビッグタートル弓道場  
定員●先着20人

子供、初心者水泳教室  
岡市水泳連盟・須藤さん(☎573-8303)

対象●泳力5メートル未満の小・中学生  
とき●5月8日(日)・15日(日)・22日(日)(全3回)午前10時～11時30分  
ところ●パティオ  
定員●先着30人  
参加料●1人II2,000円(保険料・入場料を含む)  
④4月6日(水)～27日(水)までに、参加料を添えて市体協事務局(生涯学習課内・☎572-9581)へ  
※申し込みには、保護者の承諾印が必要です。





● 深谷市スポーツ少年団員募集  
 問 市スポーツ少年団事務局（生涯学習課内） ☎572-9581  
 スポーツ少年団に入って、楽しく活動しませんか？  
 スポーツ以外にも、レクリエーションや奉仕活動など、いろいろな活動を行っています。

● 深谷ビッグタートル  
 主催教室（4月～6月分）  
 問 深谷ビッグタートル ☎572-3000  
 ① 入門ヨガ教室  
 とき ● 毎週金曜日午前11時45分～午後0時45分  
 ② ピラティス教室  
 とき ● 毎週土曜日午後2時30分～3時30分  
 ③ かんたんエアロ教室  
 とき ● 毎週火曜日午前10時～11時  
 ④ フィットネスフラ教室  
 とき ● 毎週火曜日午後8時15分～9時15分  
 ⑤ 入門ラテンエアロビ&サルサ教室  
 とき ● 毎週月曜日午後1時～2時  
 【各教室共通】  
 対象 ● オープン  
 ところ ● 研修会議室  
 定員 ● 各先着30人  
 参加料 ● 1回1400円（保険料を含む）

● 深谷ビッグタートル臨時休館  
 問 深谷ビッグタートル ☎572-3000  
 深谷ビッグタートルでは、建物・設備類の定期点検および特別清掃のため、次の通り臨時休館になります。休館日は、当館の貸し出し申請などの受け付け業務も行いませんのでご注意ください。  
 なお、公園関係の貸し出し受け付けは、通常通り行います。  
 臨時休館日 ● 5月30日（月）、9月8日（木）、11月21日（月）、平成24年2月14日（火）  
 ※都合により、休館日が変更になる場合があります。

● 全国一斉「あそびの日」深谷会場  
 みんなでフワフワ遊びんピック  
 問 市レク協事務局（生涯学習課内） ☎572-9581  
 対象 ● オープン（小学生だけの参加は、保護者の承諾が必要です）  
 とき ● 5月15日（日）午後1時～4時、受付11時～0時40分  
 ところ ● 深谷小学校  
 内容 ● 石けり、陣取りゲーム、ベイゴマ、けん玉、お手玉、チャレンジ・ザ・ゲーム、ニューススポーツ体験、3B体操教室など  
 参加料 ● 1人1100円（保険料を含む）  
 問 小学校や公民館で配布している申

● トレーニング室利用時間内に参加される場合は無料  
 問 当日会場で受け付けます。  
 ※休講になる場合があります。



込用紙に、必要事項を記入の上、当日会場で受け付けます。

● 3B体操無料体験講座  
 問 3B体操協会深谷支部・塚本さん ☎585-0115  
 対象 ● 女性  
 とき ● 4月23日（土）午前10時～11時  
 ところ ● 深谷ビッグタートル  
 定員 ● 先着50人  
 参加料 ● 無料  
 問 4月20日（水）までに、市レク協事務局（生涯学習課内） ☎572-9581へ  
 ※運動ができる服装で、上履きをご用意ください。

● その他  
 全国瞬時警報システム運用開始  
 問 自治防災課 ☎574-8597  
 緊急地震速報やテロ攻撃など、緊

● 水道部からのお知らせ  
 問 水道工務課 ☎574-6661  
 次の工事店を新たに深谷市指定給水装置工事業者に指定しました。  
 三立水道工業（深谷市） ☎571-3367

● 高齢者ふれあいの家の閉館  
 問 長寿福祉課 ☎574-6645  
 高齢者ふれあいの家（はたら、西大沼、上柴、台天白、岡里、黒田）は、3月31日をもって閉館しました。これまでのご利用・ご愛顧、ありがとうございました。

● 深谷公民館の使用可能競技変更  
 問 深谷公民館 ☎571-0506  
 4月1日から、深谷公民館体育室でのフットサル・サッカーの使用ができなくなりました。今後は、市民体育館、上柴公民館などの施設をご利用ください。

● 緊急地震速報が間に合わないことがあります。  
 ③ 緊急地震速報が行いません。  
 ② 市のメール配信サービス（防災行政無線情報）は行いません。  
 ① 自動的に放送するシステムのため、真夜中でも放送されます。

● 緊急事態が起きたときに、市民の皆さんの早期避難や被害の軽減を図るため、国が市の防災行政無線を自動起動させ、瞬時に警報を放送するシステム（J-ALERT）の運用を4月1日から開始しました。  
 このシステムの運用に際し、次の点にご注意ください。  
 ① 自動的に放送するシステムのため、真夜中でも放送されます。  
 ② 市のメール配信サービス（防災行政無線情報）は行いません。  
 ③ 緊急地震速報が間に合わないことがあります。

● 水道部からのお知らせ  
 問 水道工務課 ☎574-6661  
 次の工事店を新たに深谷市指定給水装置工事業者に指定しました。  
 三立水道工業（深谷市） ☎571-3367

● 水道部からのお知らせ  
 問 水道工務課 ☎574-6661  
 次の工事店を新たに深谷市指定給水装置工事業者に指定しました。  
 三立水道工業（深谷市） ☎571-3367

主な公共機関への連絡先と取扱時間

市役所の連絡先
■ 本庁舎 ☎366-8501 深谷市仲町11-1 ☎571-1211(代表)
■ 岡部総合支所 ☎369-0292 深谷市岡2381-1 ☎585-2211(岡部市民生活課)
■ 川本総合支所 ☎369-1192 深谷市田中197 ☎583-2781(川本市民生活課)
■ 花園総合支所 ☎369-1293 深谷市小前田2345 ☎584-1121(花園市民生活課)

市役所窓口取扱時間
● 月～金曜日 午前8時30分～午後5時15分(祝日を除く)
● 木曜日 市役所本庁舎1・2階の窓口業務は午後7時15分まで(ほかの機関との調整が必要なものについては、一部取り扱えない業務があります)

防災行政無線放送内容のご案内
テレホンサービス番号 ☎180-99-4431 ※通話料のみで、情報は掛かりません。

火災(消防車の出動)の問い合わせ
テレホンサービス番号 ☎180-99-4944 ※医療機関情報の問い合わせは指令課 ☎571-0119へ

※広報ふかやは、点字版とテープ・CD版も発行しています。  
 送付を希望される場合は市社会福祉協議会 ☎573-6563へご連絡ください。

深谷シネマ



定期上映時間  
 ① 午前10時30分  
 ② 午後1時30分  
 ③ 午後4時30分  
 ④ 午後7時30分  
 通常料金 1,000円  
 問い合わせ NPO市民シアター・エフ ☎571-4500  
 ※火曜日定休



「なごり雪」(日本・111分)  
 とき 4月17日(日)～23日(土) ①  
 内容 親友の一報により帰郷した男に、高校時代に過ごした少



「つまれる」(日本・104分)  
 とき 4月17日(日)～23日(土) ②  
 内容 命の誕生にさまざまな立場で向き合う4組の夫婦の境遇を通じて、人間の生きる意味を問い掛けるドキュメンタリー

各 種 無 料 相 談 主 な 施 設 か ら の お 知 ら せ

	担当	内容	とき	ところ
<b>家庭児童相談</b>	こども青少年課 ☎574-6646	家庭、育児、不登校などの相談	月～金曜日午前9時～午後4時	市役所北別館 家庭児童相談室
<b>虐待防止ホットライン</b>	家庭児童相談室 ☎574-3000	虐待が疑われる子どもを見つけた場合は、ご連絡ください	月～金曜日午前9時～午後4時 ※電話相談は随時	家庭児童相談室
<b>子どもスマイルネット</b>	子どもスマイルネット ☎048-822-7007	子ども(原則18歳未満)にかかわる悩み電話相談	平日午前9時～午後9時30分 土・日曜日午前9時～午後5時	-
<b>行政相談</b>	市民課 ☎574-6633	行政に関する苦情など	毎月第2・3木曜日 午後1時30分～4時	市役所西別館 201会議室
<b>法律相談</b>	市民課 ☎574-6633	相続、離婚、金銭貸借、商取引などの法律に関する相談 <b>予約制</b>	火曜日、毎月第1木曜日 午後1時30分～4時	市役所西別館 201会議室
<b>市民相談</b>	市民課 ☎574-6633	市民生活に関する相談	月～金曜日午前9時30分～正午、午後1時～4時30分 ※受け付けは午後4時まで	市役所北別館 市民相談室
<b>消費生活相談</b>	市民課 ☎574-6633	商品契約に関する苦情など	月・水・木・金曜日 午前10時～正午、午後1時～4時	市役所西別館 消費生活センター
<b>不動産無料相談</b>	市民課 ☎574-6633	土地や建物の売買、賃貸など、不動産に関する相談	毎月第1火曜日午前9時～正午	市役所西別館 会議室
<b>交通事故相談</b>	県北部地域振興センター ☎521-7300	交通事故に関する相談	月～金曜日午前9時～午後4時 ※受け付けは午後3時30分まで	県北部地域振興センター
<b>教育相談</b>	教育研究所 ☎572-9456	子どもの発達障害や、不登校・いじめ・非行など、学校生活上の不応や悩みについての相談	月～金曜日午前9時～正午、午後1時～4時30分 ※ファクス・メールは24時間受け付け ☎0120-4-78374 ✉e-net@city.fukaya.saitama.jp	教育研究所
<b>よろず人権相談</b>	人権政策課 ☎574-6643	生活全般で感じた人権上の困り事や悩みなどの相談	毎月10日・25日午前10時～午後3時 ※土・日曜日、祝休日の場合は翌開庁日	市役所西別館 会議室
<b>女性の悩み相談室</b>	L・フォルテ ☎573-4761	仕事・家庭・夫婦の悩みなどの相談 <b>予約制</b>	毎月第2・4土曜日、第3水曜日 午前10時～午後5時	キララ上柴 ミーティングルーム2
<b>税務相談</b>	市民税課 ☎574-6637	税理士による税一般に関する相談	毎月20日午前10時～午後4時 ※土・日曜日、祝休日の場合は翌開庁日	市役所西別館 会議室
<b>内職・就職・求人相談</b>	就職相談室 ☎573-1171	内職に関する仕事紹介、就職相談、求人情報の提供 <b>予約制</b>	月・木曜日 午前10時～正午、午後1時～3時	キララ上柴 ミーティングルーム1
<b>ふるさとハローワーク</b>	ふるさとハローワーク ☎551-2501	ハローワーク求人情報の提供、職業相談、職業紹介	月～金曜日 午前9時～午後5時	キララ上柴 ふるさとハローワーク
<b>結婚相談</b>	社会福祉協議会 ☎573-6563	結婚に関する相談、紹介など	毎月第1木曜日(5月5日(祝)を除く)、毎月第3日曜日午後1時～3時	ボランティア交流センター
<b>乳幼児相談</b>	保健センター ☎575-1101	未就学児とその保護者を対象とした、身長・体重の測定、発育・栄養・発達・子育ての相談(希望者) <b>午後は予約制</b>	4月11日(月)午前10時～11時30分、午後1時～4時 深谷市保健センター 4月13日(水)午前10時～11時30分 川本保健センター 4月18日(月)午前10時～11時30分 おかへ子育て支援センター 4月20日(水)午前10時～11時30分、午後1時～3時 花園保健センター	-
<b>健康相談</b>	保健センター ☎575-1101	健康に関する相談と専門相談窓口の紹介 <b>面接は予約制</b> ※電話相談は随時	月～金曜日 午前8時30分～午後5時15分	-
<b>こころの健康相談</b>	保健センター ☎575-1101	心の健康や病気、福祉制度などの相談 <b>予約制</b>	4月21日(木) 午前10時～11時40分	深谷市保健センター
<b>ひきこもり専門相談</b>	熊谷保健所 ☎523-2811	原則18歳以上のひきこもりに関する相談 <b>予約制</b>	毎月第3木曜日午後1時～3時	熊谷保健所
<b>エイズ相談・検査</b>	熊谷保健所 ☎523-2811	エイズなどに関する相談と血液検査 <b>予約制</b>	毎月第1木曜日午後1時30分～3時、毎月第4火曜日午前10時～11時、午後5時30分～6時30分	熊谷保健所

市ホームページ、市モバイルサイトからも、上記の内容をご覧いただけます

■ ホームページ [HP](#) [深谷無料相談](#) [検索](#)

■ モバイルサイト <http://mobile.city.fukaya.saitama.jp/>

※相談日が祝休日・年末年始に当たる場合は、お休みになることがあります。



パソコン教室

ところ	講座名	内容	とき(5月)	定員	参加料	対象
深谷公民館 ☎571-0506	パソコン入門	パソコンの起動、日本語の入力	10日(火) 11日(水)	先着18人	500円 (資料代)	パソコンの初歩から学びたいかた
	のんびり入力	文字入力のマスター、IMEパッド・辞書の利用など	16日(月) 17日(火)	先着18人		パソコン入門受講済みまたは同レベルのかた
	Excel入門	表の作成と書式設定、計算式の入力と関数の利用など	25日(水) 26日(木)	先着18人		日本語入力ができるかた
	デジカメ写真活用術	写真入りカレンダーの作成	9日(月)	先着12人		日本語入力ができるかた

■ 対象 市内在住か在勤者で、各対象要件を満たすかた 問 4月22日(金)午前9時から参加料を添えて深谷公民館へ

図書館

ところ	イベント名	内容	とき	備考
深谷図書館 ☎571-8210	ちいさい子のおはなし会	絵本、紙芝居、手遊びなど	4月14日(木) ①午前10時30分～ ②午前11時～	対象/0～3歳くらい ※①②とも同じ内容です。
	おはなし会	絵本「はじめまして」、ストーリーテリング(語り)、紙芝居など	4月23日(土) 午後1時30分～	対象/幼児・小学校低学年
岡部図書館 ☎585-5968	えいが会	・ジャングル大帝(親友) ・ぼくの村にサーカスがきた	4月9日(土) 午前11時～	対象/幼児・小学校低学年 ところ/岡部公民館1階大会議室
川本図書館 ☎583-6250	おはなし会	絵本「きゃべつくん」・「あひるのたまご」、紙芝居「おはなはどこに」、折り紙	4月9日(土) 午後2時～3時	対象/幼児・小学校低学年
花園図書館(アクロス) ☎579-1333	たまてばこ(玉手箱)	1部:パネルシアターと映画「からすのパンやさん」(20分) 2部:絵本、紙芝居、エプロンシアター、ストーリーテリング、手遊び、手品など	5月7日(土) 午後2時～	対象/幼児・小学校低学年

■ こどもの読書週間行事(4館共通)

4月23日(土)～5月12日(木)のこどもの読書週間に『深谷市立図書館こどもの本ランキング～今までに一番読まれた本～』の展示・紹介・貸し出しを行います。

■ 図書館休館日(4館共通)

【4月】 4日(月)・8日(金)・11日(月)・18日(月)・25日(月)  
【5月】 2日(月)・6日(金)・9日(月)・13日(金)・16日(月)・23日(月)・30日(月)  
※当分の間、午後5時で閉館します。

祝!! 100歳

お誕生日  
おめでとうございます



小暮秀一さん(江原)3月4日生



中野とめさん(稲荷町北)3月19日生