

演劇ワークショップを開催します 「アーティスト倶楽部」

身体を使って、身近な生活表現する演劇ワークショップを開催します。当日は、さまざまな表現方法を体験することができます。

きみも俳優になれる!?

対象 アーティスト倶楽部登録者(市内在住の小学校4年生~中学生)

※アーティスト倶楽部への登録方法については、お問い合わせください。または市ホームページをご覧ください。

とき 12月5日(土)午後1時30分

ところ 深谷市民文化会館小ホール

参加料 無料

定員 30人

※応募者多数の場合は、11月20日(金)午後2時から教育庁舎内で公開抽選をします。

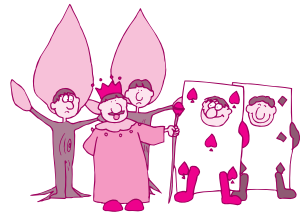
申し込み 11月18日(水)までに、往復はがきに必要事項を記入の上、直接または郵送で生涯学習課へ

※友達同士など、複数人で参加したい場合は、はがき1枚に参加人数分の氏名を記入の上、抽選した際、人数分当選しなかつ

【往復はがきの記入例】

<p>返信(表)</p> <p>〒<input type="text"/>-<input type="text"/>-<input type="text"/></p> <p>申込者の郵便番号</p> <p>返信</p> <p>申込者のご住所</p> <p>申込者のお名前</p> <p>様</p>	<p>返信(裏)</p> <p>※何も書かないでください。</p>	<p>往信(表)</p> <p>〒366-0823</p> <p>深谷市本住町17-3</p> <p>生涯学習課</p> <p>「アーティスト倶楽部」</p> <p>演劇ワークショップ係</p> <p>往信</p>	<p>往信(裏)</p> <p>アーティスト倶楽部登録者の氏名</p> <p>学校名・学年</p>
--	-----------------------------------	---	---

問い合わせ 生涯学習課
(☎572-9581)



ランニングブームに乗って 日本陸上競技連盟公認コースを走ろう 「第4回ふかやシティハーフマラソン」

【ハーフ・10kmは日本陸上競技連盟公認コース】

種目	部門	スタート時間
ハーフ 21.0975 km	日本陸連登録者男子(高校生以上)	午前 9 時 40 分
	日本陸連登録者女子(高校生以上)	
10 km	一般男子(高校生以上 39歳以下)	午前 9 時 15 分
	一般女子(高校生以上 39歳以下)	
	一般男子(40歳以上 59歳以下)	
5 km	一般男子(40歳以上)	午前 10 時
	一般女子(40歳以上)	
	一般男子(60歳以上)	
3 km	中学生男子・女子	午前 9 時 10 分
	※県内在住者に限る	
2.4 km	小学校4~6年生男子	午前 8 時 40 分
	小学校4~6年生女子	
1.6 km	親子(小学校1~3年生と保護者)	午前 9 時
	※市内在住者に限る	

アップダウンが少なく、折り返しのない循環コースです。ふかやの豊かな自然を肌で感じながら、さわやかな汗を流しませんか!

とき 平成22年2月28日(日) (雨天決行)

ところ 仙元山公園(仙元山公園陸上競技場および深谷ビッグタートル)

参加料 一般 3,000円、高校生 1,500円、中学生 1,000円、小学生 500円、親子 1,500円(傷害保険料など含む)

申込期間 11月9日(月)~平成22年1月12日(火)

実行委員会では、企業・団体協賛(大会プログラムなどへの広告掲載など)を募集します。詳しくは、お問い合わせください。

※申し込み方法・コースの詳細は、大会パンフレットまたは市ホームページをご覧ください。大会パンフレットは、市役所本庁舎・各総合支所・各公民館および運動施設などで配布します。

問い合わせ ふかやシティハーフマラソン実行委員会事務局(スポーツ振興課内) ☎573-9280

年末年始のお買い物に ぜひご利用ください 「第2弾深谷商品券」

<p>深谷商工会議所 深谷市仲町20番1号 (深谷市産業会館内1F) ☎048-571-2145</p>	<p>花園商工会 深谷市永田1420 (花園就業改善センター内) ☎048-584-2325</p>
<p>岡部商工会 深谷市岡2392 ☎048-585-3750</p>	<p>川本商工会 深谷市田中153-1 ☎048-583-2222</p>
<p>豊里商工会 深谷市新成1178 ☎048-587-2113</p>	<p>※商品券の詳細や利用できる店舗については、新聞の折り込みチラシ、または、市および商工団体のホームページでお知らせします。</p>

市内の消費需要を喚起し、商工業者の活性化を促すことを目的に、昨年末に販売し好評だった深谷商品券を再び発売します。今回はさらに、商品券購入者を対象に、抽選会なども行う予定です。

年末年始のお買い物の前に、ぜひ、深谷商品券をお買い求めください。

販売総額 5億5千万円

発売日 11月29日(日)午前10時(売り切れ次第終了)

発行額面 1枚1,000円

販売単位 1セット共通券11枚+専用券11枚、合計2万2千円分の商品券を2万円販売

※共通券は、商品券の加盟店舗であればどこでも利用できます。専用券は、大型店以外の一般店舗で利用できます。

購入いただけるかた 市内在住か(在勤・在学者(1人3セットまで購入可能))

利用可能店舗 商品券加盟店登録店

利用期限 平成22年2月28日(日)

販売場所と問い合わせ 左記の商工会議所・各商工会の事務所

扶養親族等申告書の提出と 国民年金保険料控除証明書の送付 「国民年金に係る各種控除」

扶養親族等申告書を提出しましょう

支払われる年金から源泉徴収される所得税について配偶者控除や扶養控除などの各種控除を受けるためには、社会保険業務センターから送付される「扶養親族等申告書」のがきを提出してください。提出期限は12月1日(火)です。

なお、申告書の未提出や提出した申告書に年の途中に変更があったときには、確定申告をしてください。また、年金のほかに給与収入などがあり、諸控除を受けて源泉徴収されているときは、二重に控除は受けられません。

※次のかたは、課税の対象外ですので、扶養親族等申告書は送られません。

- 障害年金、遺族年金のみを受けているかた
- 老齢年金の支給額が年額158万円(65歳未満の場合は108万円)未満のかた

国民年金保険料控除証明書が送られます

国民年金の保険料納付額は、所得税や住民税の「社会保険料控除」の対象となります。

そこで、「社会保険料(国民年金保険料)控除証明書」が社会保険庁から送付されますので、年末調整や確定申告の際にご利用ください。

なお、控除証明書の実施に伴い、「口座振替済額通知書」「納付受託機関で収納した保険料の領収済通知書」は廃止されました。

平成21年1月1日~平成21年9月30日までの間に国民年金保険料を納付されたかたには11月、平成21年10月1日~平成21年12月31日までの間に初めて納付されたかたには、平成22年2月に社会保険庁から順次送付されますので、申告の際まで大切に保管してください。

※社会保険庁への問い合わせは、控除証明書専用ダイヤル(☎0570-070-1117・IP電話03-6700-1130・平日 午前8時30分~午後5時15分・第2土曜日 午前9時30分~午後4時)へ

問い合わせ 熊谷社会保険事務所(☎522-5158)、保険年金課(☎574-6641)