



## 満員御礼につき 定員を大幅に拡大!! 「笑い与健康 講演会」

●問い合わせ 深谷市保健センター (☎575-1101)

### 往復はがきの書き方 (見開きの状態)

往信 (表)	返信 (裏)
〒366-0823 深谷市本住町17番1号 深谷市保健センター 行	※空欄 「こ」は白紙のまま!

返信 (表)	往信 (裏)
返信 あなたのお名前 様	平成21年度第1回 「笑い与健康」講演会 聴講希望 ①郵便番号・住所 ②氏名 ③電話番号 ④希望人数 (1人または2人) あなたのご住所



**第1**回のゲストは、昭和のいる・こいるさんとチャーリーカンパニーさんです。  
医師で落語家の立川らく朝さんによる健康落語や、藤野歯科医院の藤野悦男先生による「口からはじめる健康づくり」と題した講演も併せて行います。また、総合同会は笑い与健康学会会長の澤田隆治さんです。  
7月26日(日)午後1時開場、午後1時30分開演  
とこ 深谷市民文化会館  
大ホール  
対象 市内在住のかた

- 定員 1,100人  
入場料 無料  
申し込み 6月25日(木) (当日消印有効) までに、往復はがき(往復はがきの書き方参照)で深谷市保健センターへ
- 注意事項  
● 1通のはがきで2人まで応募できます。当選者には返信用はがきに入場整理券を印刷し、7月10日(金)ごろ発送します。抽選に外れたかたには、その旨を通知します。
- 申し込みは1人1枚とし、複数申し込みや、往復はがき以外での申し込みは無効です。
- 入場整理券がないと入場できませんので、大切に保管してください(再発行はしません)。



## 空き家住宅 16戸の 受け付けを開始します 「市営住宅入居者募集」

●問い合わせ ぐらしいきいき課 (☎574-6633)

- 市** 営住宅(空き家住宅)の入居者を次の通り募集します。
- 対象 次の条件をすべて満たすかた
- ①市内に住所または勤務場所があること
  - ②同居または同居しようとする親族がいること
  - ③現在住宅に困っていること
  - ④年収が一定額以下であること
  - ⑤市町村税などを完納していること
  - ⑥暴力団員でないこと
  - ⑦連帯保証人を2人確保できること
- 申し込み 6月19日(金) (土・日曜日を除く) までに、申込書をぐらしいきいき課または各総合支所市民環境課へ
- ※郵送の場合は、6月19日(必着) までに、ぐらしいきいき課 (☎366-8501・仲町11-1) へ
- 入居予定日 7月31日(金)
- ※詳しくは、ぐらしいきいき課および各総合支所市民環境課窓口で配布する募集案内、または市ホームページをご覧ください。

入居者募集住宅					
住宅名	所在地	建築年度	間取り	募集戸数	家賃(円) ※予定額
上柴住宅	上柴町西1-15-1	昭和46~48年	2UDK	1	10,800~25,500
緑ヶ丘住宅	緑ヶ丘22	昭和59年	3DK	1	21,100~41,400
		昭和60年	3DK	4	21,400~42,000
宿根住宅	宿根600	昭和63年	2DK	1	18,500~36,400
			3DK	4	22,200~43,700
		平成5年	3DK	1	24,100~47,400
		平成6年	3DK	1	24,400~48,000
戸森住宅	戸森56-1	平成10年	3DK	2	25,900~50,900
新井住宅	新井354-1	平成18年	2DK	1	24,000~47,200

※募集は、部屋ごとに行います。応募者が複数の場合は抽選になります。



## 高齢者への虐待を見つけたら 通報・連絡を 「高齢者虐待防止ネットワークを設置」

### 連絡・通報先/大里広域地域包括支援センター

連絡先	電話番号	担当地域	平日
FOMA・なごみ	598-2552	幡羅、明戸、豊里、八基、大寄、上柴の東方住所地	午前8時30分~午後5時15分
はなみずき	551-1115	上柴の東方・人見住所以外、南	
社会福祉協議会	573-6869	深谷、岡部	
ふじさわ苑	574-1237	藤沢、上柴の人見住所、川本、花園	

### 連絡・通報先/市役所、各総合支所福祉健康課

連絡先	電話番号	平日	夜間、土・日曜日、休日
長寿福祉課	571-1211	午前8時30分~午後5時15分	24時間対応
岡部福祉健康課	585-2211		
川本福祉健康課	583-2781		午前8時30分~午後5時15分
花園福祉健康課	584-1121		

※夜間、土・日曜日、休日は、警備員に状況をお話ください。緊急連絡により、関係職員が対応します。

**市**、民生・児童委員、警察、医療機関および介護関係機関などが連携し、高齢者虐待や困難事例などに対応できる体制を整備しました。

高齢者虐待や困難事例などを発見した場合は、速やかに長寿福祉課、各総合支所福祉健康課または所管の地域包括支援センターに連絡・通報をお願いします。

**こんなときは通報・連絡を**

- 近所の高齢者に、いつも不審なあざやけがある。
- 高齢者を罵倒する声がい

つも聞こえる。

- 介護が必要な高齢者を家族が世話していかない様子がうかがえる。
- 高齢者が徘徊を繰り返して、家族や近隣者が捜索することがある。
- 高齢者の介護について、介護者が悩んでいる様子がうかがえる。
- 最近、ひとり暮らし高齢者の姿を見掛けない。



## 年金記録や年金額をご確認ください 「ねんきん定期便/年金額」

**ねんきん定期便**を送付しています

社会保険庁では、4月から毎年誕生月に「ねんきん定期便」の送付を始めました。「ねんきん定期便」とは、年金記録を定期的に確認できるよう国民年金・厚生年金の現役加入者に送られるものです。

「ねんきん定期便」では、これまでの年金加入期間と年金加入履歴

- 加入実績に応じた年金見込み額
- これまでの年金保険料の納付額
- 月ごとの年金保険料の納付状況

などをお知らせします。

「ねんきん定期便」により年金記録をご確認いただき、「漏れ」や「誤り」があった場合には、同封の回答票でご回答をお願いします。

ねんきん定期便がオレンドの封筒で届いたかたは、年金記録に漏れや誤りのある可能性が高いかたです。で、特に注意が必要です。

皆さんの大切な年金記録を正しいものにするため、「ねんきん定期便」による年金記録の確認にご協力を

平成21年度年金額	
老齢基礎年金(満額)	792,100円
障害基礎年金	1級 990,100円 2級 792,100円
遺族基礎年金(子1人)	1,020,000円
老齢福祉年金	405,800円

お問い合わせ ねんきん定期便専用ダイヤル(☎0570-0581555、IP電話・PHSからは☎03-6700-1144)

**平成21年度の年金額**

公 的年金制度は、将来にわたって年金の実質価値を守るため、物価の変動に応じた年金額も改定されます。平成21年度の年金額は、次の通りです。

## 第6回ふかや花フェスタ&オープンガーデンフェスタ 第1回ふかや緑の王国春まつり

4月25・26日の2日間にわたり開催されました。初日はあいにくの雨でしたが、オープンガーデンフェスタは81軒、緑の王国では、シンボルガーデン「深谷サステナブルガーデン」も初公開され、2日間で約40,000人の来場者が花やイベントを楽しみました。



ふかや花フェスタ  
& オープンガーデンフェスタ  
手塩に育てたお庭と好評せり市



ふかや緑の王国春まつり  
初公開のサステナブルガーデン  
とロープを使った木登り体験

## 電気工事工業組合と薬剤師会との防災協定を締結

4月16日に埼玉県電気工事工業組合、5月8日に深谷市薬剤師会と災害時における防災協定を締結しました。

災害が発生した場合、市からの支援要請で、市内の公共施設などの電気設備の復旧活動や、医薬品等の優先的な調達、供給などについて協力するものです。



深谷市薬剤師会

## 女性消防団員入団

消防活動の強化、地域に密着した防火・防災活動を推進するため、4月1日付けで深谷市消防団に、15人の女性消防団員が入団しました。4月7日には、市長公室において、新井市長に入団の報告を行い、坂田消防団長から辞令が交付されました。今後、広報啓発活動や地域防災指導などを行い、地域防災力の向上に努めてまいります。



## 消防庁長官表彰を受賞

3月6日に東京虎ノ門の日本消防会館において、深谷市消防団が消防庁長官から表彰されました。

今回の受賞は、深谷市消防団が地域の消防行政に大いに貢献し、かつ永年の功績が評価されたことによる栄誉です。



## 今月の注目記事

MONTHLY PICK UP

### 65歳以上の個人住民税納税者で 公的年金を受給されているかたへ

「公的年金からの特別徴収（天引き）」

●問い合わせ 市民税課 (☎574-6637)

**10** 月から、公的年金に係る所得に対する個人住民税（市・県民税）の支払い方法が変わります。

公的年金を受給されていて、個人住民税の納税義務のあるかたは、現在、市役所、銀行などの窓口または口座振替により個人住民税をお支払いいただいていたのですが、今回の制度導入により、個人住民税が公的年金から特別徴収（天引き）されることとなります。

**①対象** 次の条件をすべて満たすかた

- 平成21年4月1日現在で、年齢が65歳以上の公的年金受給者で、個人住民税の納税義務のあるかた
- 年額18万円以上の老齢基礎年金または老齢年金、退職年金などを受給しているかた（介護保険料の特別徴収と同様）

**②対象となる税額**

厚生年金、共済年金、企業年金などを含むすべての公的年金などに係る所得額に応じた税額が特別徴収の対象となります。

ただし、その税額は、老齢基礎年金または老齢年金、退職年金などから特別徴収されます（いわゆる2階・3階部分の年

金からは特別徴収されません）。

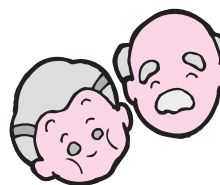
**③実施時期**

10月支給分の年金から特別徴収が実施されます。個人住民税の公的年金からの特別徴収制度では、受給者が支払うべき個人住民税を社会保険庁などの「年金保険者」が市へ直接納め、受給者には、年金から個人住民税を差し引いた額が支払われることとなります。納税のために金融機関へ出向いたり、現金を用意する必要がありません。

この制度は、個人住民税の支払い方法を変更するものであり、これにより新たな負担は生じません。

なお、平成21年度の税額の半分については、6月および8月に普通徴収（納税通知書により支払う方法）により、納めていただくこととなります。

また、年金所得以外の所得に係る個人住民税および対象とならないかたの個人住民税については、従来通りの方法によりお支払いいただくこととなります。



## お誕生日 おめでとう ございます

Human Library  
祝!! 100歳



田端わかさん（上柴町）  
5月5日生



峯岸金治さん（上柴町）  
5月21日生



正田シゲさん（原郷）  
5月1日生



三友ウメさん（横瀬）  
5月11日生

5月に4人のかたが、100歳のお誕生日を迎えられ、市から記念品や花束、色紙などを贈りました。

いつまでも、お元気でいてくださいね♪