

平成20年度は、火葬施設の建て替えや市内循環バスの運行地区拡大などを実施し、新市としての施設整備、一体感の醸成に努めるとともに、協働のまちづくりを推進すべく、教育と福祉の複合施設や緑の王国など、市民活動の拠点整備を実施いたしました。

また、昨秋の金融危機に対する緊急経済対策・支援事業として「ふかやサポートプラン」を実施いたしました。

昨今の経済危機により、本市財政は以前にも増して厳しい状況にあります。行財政改革を推進し、限られた財源の効率的な活用に努め、総合振興計画に基づいた効果的なまちづくりを進めてまいります。

深谷市長 新井家光

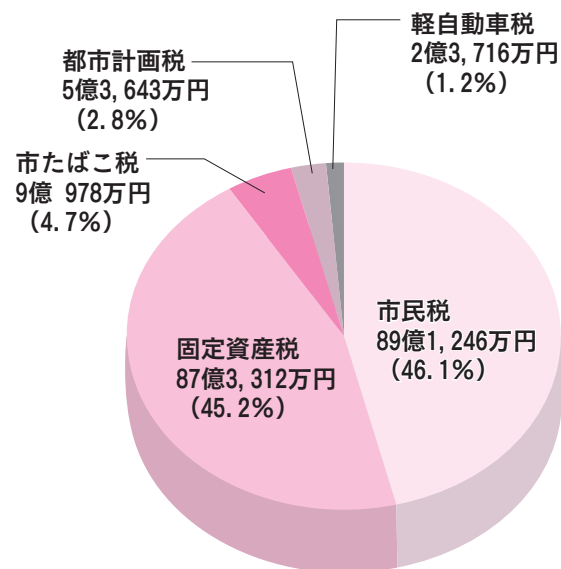
深谷市の人口

平成21年4月1日現在

人口	147,575人
世帯数	53,889世帯

市税の内訳

総額 193億2,895万円



特別会計

※国民健康保険、老人保健、後期高齢者医療、農業集落排水事業、土地区画整理事業、下水道事業の一部

会計名	予算額	収入済額	支出済額
特別会計	221億3,627万円	189億9,026万円	189億9,889万円

企業会計

※下水道事業の一部、水道事業

会計名	予算額	収入済額	支出済額	
企業会計	収益的収入	41億9,718万円	40億4,930万円	-
	収益的支出	39億7,879万円	-	36億4,076万円
	資本的収入	27億4,964万円	27億2,078万円	-
	資本的支出	44億893万円	-	41億4,647万円

市有財産

市が保有する公有財産のうち、土地は3,148,371㎡、建物は390,421㎡です。庁舎、学校、公園などの行政財産と、それ以外の普通財産とに分かれます。

平成21年3月31日現在

区分	土地		建物	
	面積	㎡	面積	㎡
行政財産	2,892,041	㎡	388,277	㎡
普通財産	256,330	㎡	2,144	㎡
計	3,148,371	㎡	390,421	㎡
物権(地上権)			495	㎡
有価証券(テレビ埼玉ほか株券)			2,875	万円
出資による権利(埼玉信用保証協会出金など11件)			2億6,871	万円
債権			1億4,307	万円
基金(行政振興基金など19件)			129億6,941	万円

市債(借入金)

※特別会計=農業集落排水事業、土地区画整理事業、下水道事業の一部
企業会計=下水道事業の一部、水道事業

会計名	残高
一般会計	248億9,960万円
特別会計合計	129億8,384万円
企業会計合計	223億768万円
合計	601億9,112万円

市民1人当たり換算すると 407,868円

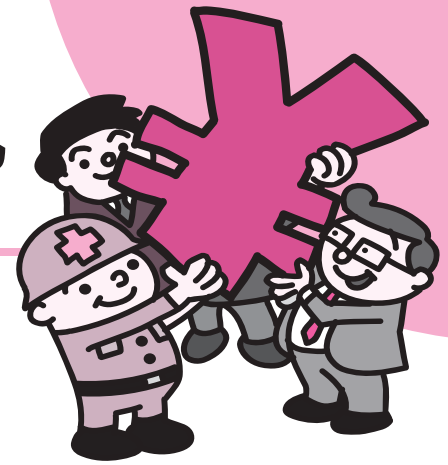
1世帯当たり換算すると 1,116,946円

特集 深谷市の財政状況

平成20年度下半期の市の財政状況をお知らせします

市では、まちづくりのために、市民の皆さんに納めていただいた税金や市債(市の借入金)などを財源とし、効率的な財政運営に努めています。

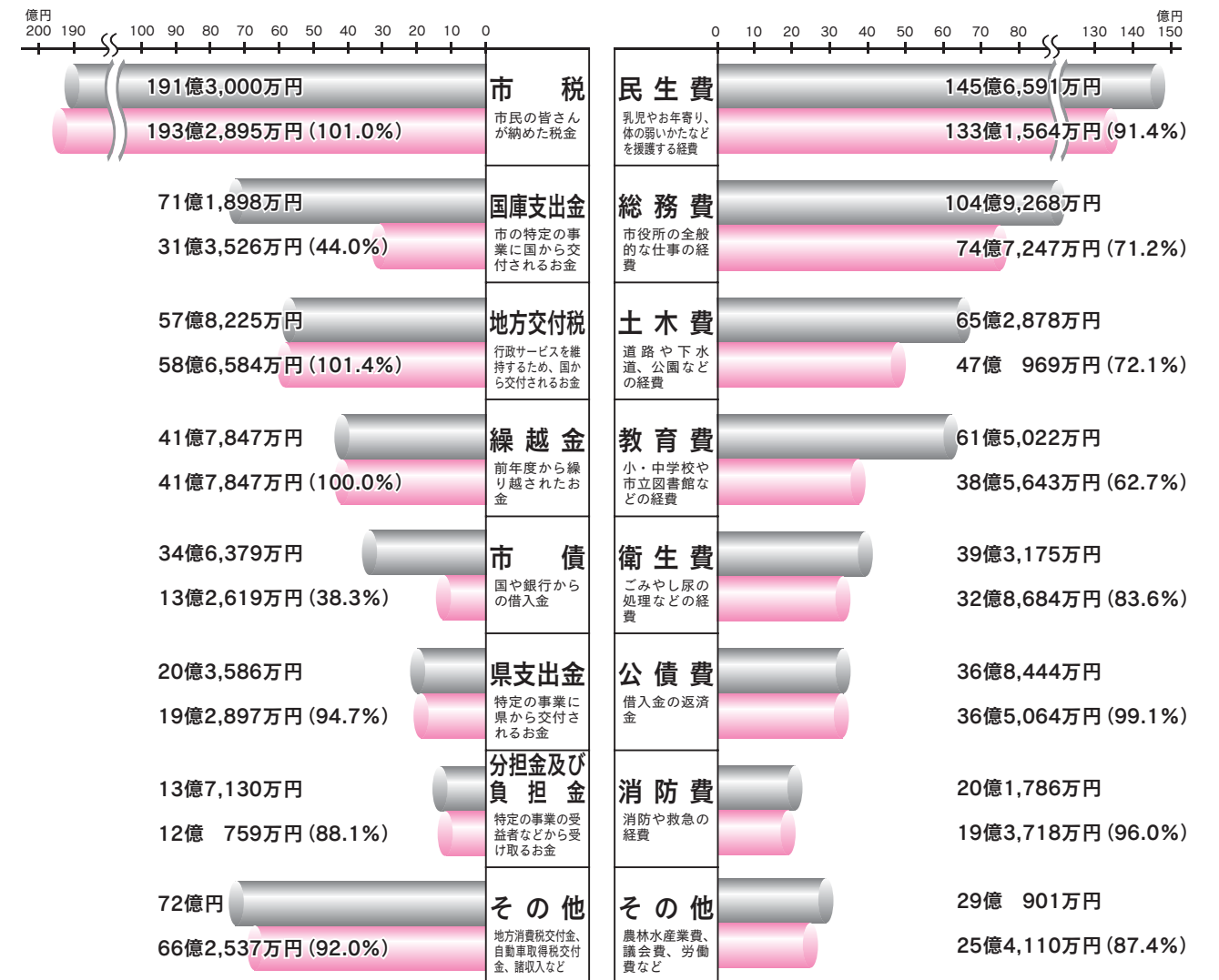
どのような事業にどのくらいお金が使われたかという「市の家計簿」ともいうべき財政状況を年2回に分けてお知らせしています。今回は、平成20年度下半期(平成21年3月31日現在)の財政状況をお知らせします。



歳入

一般会計

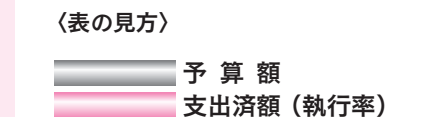
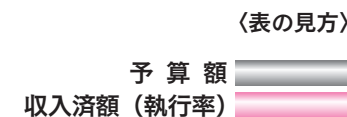
歳出



歳入予算額 502億8,065万円
収入済額 435億9,664万円
執行率…… 86.7%

予算額に対して、収入済額と支出済額のそれぞれに差がありますが、これは出納整理期間の収入・支出が加算されていないためです。決算の数値は、出納整理期間終了後の数値になります。(注)出納整理期間…年度内に終了した取り引きについて、4月1日～5月31日までに現金を収入・支出した場合は、年度内に収入・支出したもものとして出納を処理することができます。この期間を出納整理期間といいます。

歳出予算額 502億8,065万円
支出済額 407億6,999万円
執行率…… 81.1%



※執行率は、少数点以下第2位を四捨五入しています。