



市営住宅（空き家住宅）
入居者を募集します

入居条件

市内に住所または勤務場所があること
同居または同居しようとする親族がいること
現在住宅に困っていること
年収が一定額以下であること
市町村税などを完納していること
暴力団員でないこと
連帯保証人を2人確保できること
申し込み 2月21日 までに（土・日曜日、祝日を除く）
申込書をくらしいき課・各総合支所市民環境課へ。
お、郵送（2月21日必着・366 8501・深谷市仲町11-1）の場合はくらしいき課へ
入居予定日 3月28日
詳しくは、募集案内（くらしいき課・各総合支所市民環境課窓口で配布）、市ホームページをご覧ください。募集は、部屋ごとに行います。

応募者が複数の場合は抽選になります。

入居者募集住宅					
住宅名	所在地	建築年度	間取り	募集戸数	家賃（予定）（円）
上柴住宅	上柴町西 1-15-1	昭和 46 年	2UDK	1	10,800 ~ 22,800
		昭和 48 年	2UDK	1	13,000 ~ 26,100
緑ヶ丘住宅	緑ヶ丘 22-3 22-5 22-6	昭和 59 年	2DK	1	17,700 ~ 38,900
		昭和 60 年	3DK	2	21,400 ~ 47,000
		昭和 63 年	2DK	1	18,500 ~ 40,800
宿根住宅	宿根 600	平成 6 年	3DK	1	24,500 ~ 53,700
		平成 6 年	2DK	1	20,300 ~ 44,600
戸森住宅	戸森 56-1	平成 10 年	2DK	1	21,800 ~ 47,900
新井住宅	新井 354-1	平成 18 年	2DK	1	24,500 ~ 53,800

問い合わせ ぐらしいき課
(574 6633)へ

介護保険要介護認定者の
「障害者控除対象者認定書」
の交付対象者拡大と送付

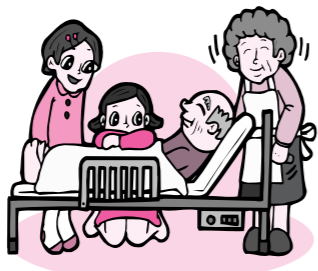
これまで、「障害者控除対象者認定書」の交付については、障害の程度が身体障害者などに準じると認められる要介護4または5と認定をされているかた（特別障害者）を対象としていました。

しかし、平成19年分の所得税、市県民税の申告に当たり、障害の程度が身体障害者などに準じると認められる要介護3と認定をされているかた（普通障害者）にも拡大となります。

また、これまで窓口で申請により、「障害者控除対象者認定書」を交付していましたが、今年からは該当者に郵送しますので、窓口での申請は必要ありません。

本人またはそのかたを扶養している親族のかたが申告の際に、「障害者控除対象者認定書」をお持ちになることで、障害者控除の適用を受けることができます。

要件 平成19年12月31日現在、身体障害者手帳などをお持ちでない次の要件を満たす65歳以上のかた
障害の程度が身体障害者などに準じると認められる要介護4または5と認定をされているかた（特別障害者）
障害の程度が身体障害者などに準じると認められる要介護3と認定をされているかた（普通障害者）



問い合わせ 長寿福祉課（深谷介護保険事務所・574 8544）、岡部福祉健康課（岡部介護保険事務所・585 2214）、川本福祉健康課（川本介護保険事務所・583 2532）、花園福祉健康課（花園介護保険事務所・584 1123）へ

ねんきん特別便
年金記録の確認をお願いします

「ねんきん特別便」では、社会保険庁が把握している加入記録をお知らせしています。ご自身の記録に漏れがないか十分に確認いただき、訂正がない場合は同封の「確認はがき」を、訂正がある場合は「年金加入記録照会票」を、社会保険事務所へ必ず提出してください。住所変更・訂正、氏名変更のお届けがお済みでないかたは、次の場所へ手続きをしてください。
・国民年金第1号被保険者は、お住まいの市区町村の窓口
・厚生年金加入者や国民年金第3号被保険者は、厚生年金加入者のお勤め先
・年金受給者は、お近くの社会保険事務所

国民年金保険料は
安心・便利な口座振替で

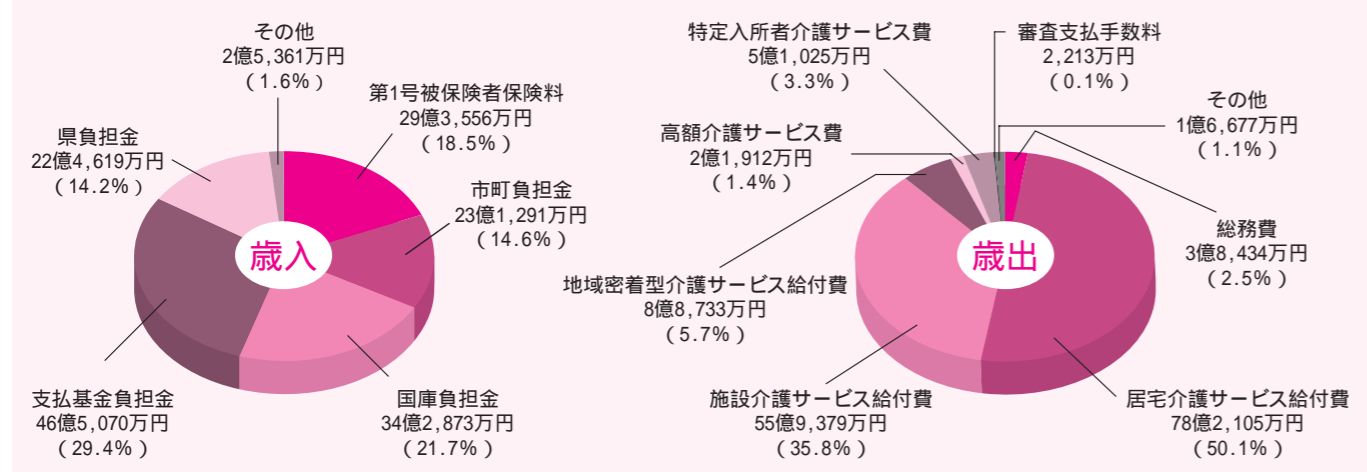
国民年金保険料は、毎年度社会保険庁から国民年金加入者

に対して納付案内書を送付して、国民年金保険料の額、納付期限などをお知らせしています。納め方には、一緒に送付した納付書に現金を添える方法と、口座振替で納める方法があります。口座振替にすると、一度手続きをするだけで、後は自動的に指定した口座から引き落とされ、とても便利です。また、国民年金には保険料を前払いすると割り引きになる「前納」制度があります。口座振替で前納する場合は、納付書で前納するよりも割引額が大きくなります。口座振替のお手続きは、基礎年金番号の分かるもの（預貯金通帳、通帳届出印、口座振替納付申出書（金融機関窓口など）にあります）をお持ちの上、金融機関の窓口でお願いします。

問い合わせ 熊谷社会保険事務所（522 5211）
保険年金課（574 6641）、岡部市民環境課（585 2213）、川本市市民環境課（583 2783）、花園市民環境課（584 1122）へ

平成18年度大里広域市町村圏組合介護保険特別会計決算

平成18年度大里広域市町村圏組合介護保険特別会計の決算が確定しましたので、主な内容についてお知らせします。
歳入総額は158億2,770万円で、対前年度比9.2%増、歳出総額は156億478万円で、対前年度比7.9%増となりました。なお、平成18年度の歳入歳出差引残高は2億2,292万円です。



問い合わせ 大里広域市町村圏組合（501 - 1330）へ