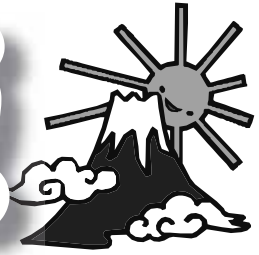


おしらせ版



募 集

「白鳥飛来数当てクイズ」

「大寒」の荒川白鳥飛来数当てクイズを実施します。当選者には抽選で、豪華プレゼントが当たります。

応募要領 官製はがきに 1 月 21 日 午前 10 時時点の白鳥飛来予想数、郵便番号、住所、氏名(フリガナ)、年齢、電話番号を記入

抽選会日・会場 1 月 21 日 午前 10 時 30 分～、荒川白鳥飛来地

発表 賞品の発送をもって当選発表とします。

あて先 366 - 0824・深谷市西島 3 - 1 - 8 (JR 深谷駅内)・深谷市観光協会「白鳥飛来数当てクイズ」係
締め切り 1 月 15 日 (当日消印有効)
問い合わせ 深谷市観光協会 (575 - 0015) へ

餌の協力について(お願い)
白鳥の餌となる、古米・小麦がございましたらご協力をお願いします。
受付場所 川本総合支所

ボランティア募集!

地域のお兄さん、お姉さん活動を体験してみませんか?

2 月 23 日・24 日 の 2 日間、山の家(新潟県南魚沼市)において、市内小学校 4～6 年生 60 人を対象に「雪まみれになり大会」を開催します。大会の補助スタッフとして、子どもたちと楽しく雪遊びをしてくれる中・高・大学生を募集しますので、興味・関心のあるかたは、ご応募ください。楽しいレクゲームなどのイベントも企画しています。

対象 1 泊 2 日の日程に参加できる中・高・大学生
問い合わせと申し込み 2 月 19 日 までに深谷市青少年相談員協議会事務局(生涯学習課内・572 - 9581) へ

講 座

日本語ボランティア養成講座

彩の国さいたま国際交流・協力ネットワーク(埼玉県、県内 70 市町村、NGO、県国際交流協会で構成)では、日本語ボ

ランティア養成講座を開催します。内容は、地域の外国人に対する日本語の教え方や心構えを習得するものです。

とき 2 月 3 日 午前 10 時～午後 4 時
ところ 深谷生涯学習センター・深谷公民館大会議室

対象 日本語指導ボランティアに興味のあるかた、日本語指導者でスキルアップをしたいかた

募集人員 120 人(応募者多数の場合は抽選)

受講料 無料

問い合わせと申し込み 1 月 18 日(必着)までに、往復はがき(送信面に住所、氏名、電話番号、返信面にあて名を記入)で県国際交流協会(330 - 0074・さいたま市浦和区北浦和 5 - 6 - 5・日本語ボランティア担当・048 - 833 - 2992) へ

催 し

食育推進事業

はじめてでも簡単!こどもがよろこぶ野菜料理

とき 2 月 5 日 午前 9 時 45 分～11 時 30 分

ところ 深谷市保健センター・栄養指導実習室

対象 市内在住の 3 歳以上就学前までの幼児の保護者

募集人員 先着 24 人(保護者)

参加料 200 円

持ち物 エプロン、三角巾、筆記用具

問い合わせと申し込み 1 月 11 日 午前 9 時から電話で深谷市保健センター(575 - 1101) へ

託児をご希望のかたは、申し込み時にお伝えください。

渋沢栄一翁に触れる講演会

渋沢栄一記念館と竜門社深谷支部では第 13 回講演会を開催します。講師はノンフィクション作家の田澤拓也先生です。

とき 2 月 17 日 午後 1 時 30 分受け付け、午後 1 時 50 分講演開始

ところ 渋沢栄一記念館

演題 「渋沢栄一の世界を歩く」

入場料 無料

問い合わせ 渋沢栄一記念館(587 - 1100) へ

献血にご協力をお願いします

市では、日ごろから献血事業の推進を図っています。献血は身近にできるボランティアです。皆さんの温かいご協力をお願いします(都合により変更になる場合がありますのでご了承ください)。

とき 1 月 8 日 午前 10 時～正午、午後 1 時～4 時

ところ 市役所本庁舎 1 階市民ホール
問い合わせ 福祉課(574 - 6644) へ

もくせい館天体観望会

「冬の星座を見る」

とき 1 月 19 日 午後 7 時～(雨天・

骨粗しょう症予防検診のご案内

健康な人でも加齢とともに骨のカルシウムは減るため、若い時からの生活習慣がとても大切です。骨密度を測定し、自分の骨の健康を考えましょう。測定後は、保健師・栄養士による相談を実施します。

対象 市内在住の 20 歳以上のかた

費用 300 円(骨検診費)

1 月 10 日 午前 9 時から希望の会場の申込先に電話でお申し込みください。当日は時間予約制になっています。

とき	ところ	募集人員	問い合わせと申し込み
1 月 21 日 午前(時間予約)	おかべ子育て支援センター	50 人	岡部総合支所福祉健康課 585 - 2214
1 月 28 日 午前(時間予約)	深谷市保健センター	100 人	深谷市保健センター 575 - 1101
2 月 4 日 午後(時間予約)	花園保健センター	50 人	花園総合支所福祉健康課 584 - 1123
2 月 13 日 午後(時間予約)	川本保健センター	50 人	川本総合支所福祉健康課 583 - 2532



曇天の場合は1月26日 午後7時~) ところ もくせい館天体観測室
受け付け 当日もくせい館で受け付けます。夜間の活動となりますので小・中学生は保護者同伴でお願いします。室内は冷え込みますので寒さへの備え(特に足元)をしてください。
問い合わせ もくせい館(583 - 7733)へ

夢・きらきらアート展
深谷市特別支援教育児童生徒作品展
市内の特別支援学級や本庄養護学校に通う小・中学生の作品を展示します。自分の思いを表現したり、得意な面を生かしたりして作品を作りました。
とき 1月19日 ~ 21日 午前9時~午後4時30分(21日は午前11時まで)
ところ 藤沢生涯学習センター・藤沢公民館大会議室
問い合わせ 学校教育課(572 - 9578)へ

「一休」からのお知らせ
「一休・手づくりフェア」
とき 1月17日 ~ 2月2日
内容 BOXマーケット出展者による手づくり品を販売
「ピースアクセサリ講習会」ストラップの作成
とき 2月7日 午前10時30分~午後1時
参加料 2,000円(材料費込み)
募集人員 10人
ところ 活性化サロン「一休」内「中山道ギャラリー」
営業時間 平日=午前10時~午後6時、土・日曜日、祝日=午後5時、水曜日定休
冬期休業 1月9日 まで
問い合わせ 活性化サロン「一休」(・ ☎575 - 0088 ・ ☎http://www.fuk

aya-tmo.com)へ

ひとり親家庭親子スキーバスハイク
とき 2月16日
ところ 水上高原スキー場
対象 市内在住のひとり親家庭の親子
募集人員 先着40人
参加料 親子2人で1,000円(1人増すごとに500円追加)ただし、未就学児は無料
リフト券代・昼食代は自己負担
問い合わせと申し込み 1月7日 から、証明書類(ひとり親家庭等医療費受給者証など)参加料をお持ちの上、社会福祉協議会(573 - 6563)または岡部支所(585 - 6979)川本支所(583 - 7600)花園支所(584 - 1205)へ

第121回例会
劇団朋友「明日の幸福」
—虹の演劇鑑賞会—



とき 2月20日 午後6時30分開演
ところ 深谷市民文化会館大ホール
出演者 渡辺美佐子、児玉泰次、竹脇無我、長山藍子ほか
入場料 会員制(月会費2,400円で年6回公演)
問い合わせ 虹の演劇鑑賞会(573 - 2282)へ

あったか村

とき 開村日=1月24日・28日、2月7日・11日、自由開放日=1月18日、2月1日 午前10時~午後3時
ところ あったか村(常盤町75-4)
募集人員 各日先着15~20人
参加料 開村日=利用者1回800円、

ボランティア1回500円、自由開放日=1回100円
問い合わせと申し込み NPO法人「茜雲」鈴木さん(・ ☎572 - 3013)木部さん(570 - 1876)へ
開村日以外は、留守番電話とファックス(・ ☎573 - 5102)で対応します。
送迎手段のないかたはご相談ください。

大野靖之チャリティコンサート

とき 2月29日 午後6時30分開場、午後7時開演
ところ 深谷市民文化会館小ホール
募集人員 350人
参加料 1,000円
問い合わせと申し込み あゆみ作業所(551 - 4040)へ

第1回深谷市ふれあい将棋まつり

とき 2月10日 午前9時30分~10時受け付け
ところ 明戸生涯学習センター・明戸公民館
大会方法 Aクラス=3段以上、Bクラス=初段~2段、Cクラス=初心者~1級
イベント プロ棋士による指導対局(当日申し込み・応募者多数の場合は抽選)
参加料 一般1,000円、女性・学生500円、昼食付き
申し込み 当日会場で受け付け
問い合わせ 日本将棋連盟深谷支部・原口さん(572 - 4394)または田部井さん(571 - 1553)へ

「森は生きている」観劇

とき 1月12日 午後1時30分開場、午後2時開演
ところ 深谷市民文化会館
募集人員 先着800人
参加料 A席=3,500円、B席=3,000円
問い合わせと申し込み 第二さくら保育園・山口さん(573 - 3650)へ

アトアパワダイズ パティオ情報

1月~3月の期間、小学生は無料開放となります。ぜひ、この機会にご利用ください。
営業時間 午前10時~午後9時(最終入場は、午後8時15分)・火曜日休館
2月5日 ~ 26日 は施設の点検・清掃のため休館となります。
入場料 一般800円、中学生400円
注意 排尿・排便が自立していない幼児や、水着を着用していないかたのご入場はできません。飲食物、撮影機器の持ち込みはできません。また、小学校3年生以下のかたには、保護者の同伴が必要となります。その他、市およびパティオが定める諸規則などに従っていただけない場合は、ご利用をお断りすることがあります。
問い合わせ パティオ(574 - 5000)へ

園芸教室開催のお知らせ

フラワーボトル作り
生花の美しさをそのままボトルに...贈り物やインテリアに最適です。
とき 1月26日 午後1時30分~3時30分
ところ パティオ1階フラワーホスピタル
講師 久保浜乃先生
参加料 2,200円



定員 20人
申し込み 1月16日 までの期間パティオフロントまたは電話(574 - 5000)でお申し込みください。

無料園芸相談開催のお知らせ

園芸に関する疑問に親切・丁寧にお答えします。気になる悩みをスッキリ解決しませんか?

とき 毎週日曜日(開催日は都合により変更になる場合があります)
ところ パティオ1階フラワーホスピタル
相談員 門井照光相談員

わんぱくランド情報

毎週木曜日(1月10日、17日、24日、31日)は施設点検のため、わんぱくランドを休園とさせていただきます。また、わんぱくランドは年末年始も休まず営業します。

わんぱくランド宝探し

親子で参加できる楽しいイベントです。
とき 1月6日
問い合わせ 深谷ビッグタートル・都市公園担当(572 - 3000)へ
内容など変更する場合がありますのであらかじめご了承ください。

就学前のお友達！お母さんと一緒に遊びませんか
ハート・PoPo 子育て支援センター
 どなたでも無料で参加できます。

1月の予定	内容	ところ
15日 午前10時～	お正月遊び	深谷保育園
17日 午前10時～	お正月遊び	深谷西保育園
19日 午前10時～	もぐもぐPoPo (要予約)	深谷保育園
21日 午前9時30分～	ジュニア (0・1歳児)	深谷西保育園
22日 午前10時～	節分製作	深谷保育園
24日 午前10時～	節分製作	深谷西保育園
26日 午前10時～	もぐもぐPoPo (要予約)	深谷西保育園
28日 午前9時30分～	ジュニア (0・1歳児)	深谷西保育園
29日 午前10時～	節分製作	深谷保育園
31日 午前10時～	節分製作	深谷西保育園
2月の予定	内容	ところ
2日 午前10時～	もぐもぐPoPo (要予約)	深谷西保育園
4日 午前9時30分～	ジュニア (0・1歳児)	深谷西保育園
5日 午前10時～	小麦粉粘土	深谷保育園
7日 午前10時～	小麦粉粘土	深谷西保育園

すくすく交流会実施中！
 毎週水・金曜日午前10時～11時(要予約)親子で保育園体験をしてみませんか？
 子育てフォーラム・ゆかいなコンサート
 深谷市民文化会館に歌のお姉さんがやって来ます。ご家族そろって見に来ませんか？親子で楽しみましょう。
 とき 2月16日 開場=午後0時30分、開演=午後1時～(要整理券)
 ところ 深谷市民文化会館大ホール
 参加料 500円(座席を使用しない子どもは無料)
 申し込み 1月7日 から深谷保育園・深谷西保育園で参加料と引き換えに整理券を配布します。
 問い合わせ 深谷保育園ハート・PoPo 子育て支援センター(551-6333)、深谷西保育園ハート・PoPo 子育て支援センター(573-0005・<http://www.shinkokai.or.jp/>)へ

詩吟講座

とき 2月5日～3月25日までの毎週火曜日 午後7時30分～9時30分
 ところ 深谷コミュニティセンター
 募集人員 30人
 参加料 500円(資料代・当日受領)
 問い合わせと申し込み 黒澤さん(571-0790)または岡安さん(571-1106)へ

スポーツ

市民スポーツライミング教室

とき 1月30日～2月27日までの毎週水曜日(全5回)午後7時～8時30分
 ところ 消防本部室内練成場
 対象 市内在住在勤在学者
 募集人員 先着20人
 参加料 1人=3,000円(保険料含む)
 申し込み 1月10日～23日までに参加料を添えて市体協事務局(教育庁舎1階スポーツ振興課内)へ
 問い合わせ 市山岳連盟・島田さん(572-6447)へ

新春卓球大会

とき 2月3日 午前9時～
 ところ 市民体育館
 対象 オープン
 参加料 500円(保険料含む)
 申し込み 1月25日までに参加料を添えて市体協事務局(教育庁舎1階スポーツ振興課内)へ
 問い合わせ 市卓球連盟・福島さん(587-2785)へ
 未成年者は保護者の承諾印が必要です。

市民ボールルームダンス教室

とき 2月3日～3月30日までの毎週日曜日(3月16日を除く・全8回)午後1時30分～3時30分
 ところ 岡部福祉勤労センター
 対象 市内在住在勤者
 募集人員 初心者コース=先着20人、中級者コース=先着40人
 参加料 1人=2,000円(保険料含む)
 申し込み 1月15日までに参加料を添えて市レク事務局(教育庁舎1階スポーツ振興課内)へ
 問い合わせ 市ボールルームダンス連盟・石川さん(571-1341)または松本さん(585-1435)へ

第30回市民ラグビーフットボール大会

とき 2月10日 午前9時
 ところ 仙元山公園陸上競技場・多目的広場
 種目 ラグビースクールの部(ミニラグビー・9人制)、中学生の部(ジュニアラグビー・12人制)、一般・高校生の部(7人制)
 対象 市内在住在勤在学者およびチーム登録者、協会で認められたチーム
 参加料 1チーム=1,000円
 申し込み 1月18日までに市体協事務局(教育庁舎1階スポーツ振興課内)へ
 問い合わせ 市ラグビーフットボール協会・木口さん(571-1707)へ

市民スキー大会

とき 2月17日 午前8時現地集合
 ポールトレーニング=2月16日 午

前9時現地集合
 ところ 群馬県かたしな高原スキー場(0278-58-2163)
 種目 大回転の部、回転の部(ジュニアの部=小学生男女、一般女子の部=中学生以上50歳までの女性、一般男子Aの部=中学生以上35歳まで、一般男子Bの部=36歳以上50歳まで、マスターズの部=51歳以上男女)
 対象 市内在住在勤在学者
 参加料 一般=2,000円 ジュニア=1,500円(保険料含む)
 ポールトレーニング参加希望者は、別途1,000円が必要です。
 申し込み 1月15日～31日までに参加料を添えて市体協事務局(教育庁舎1階スポーツ振興課内)または市スキー連盟・柿澤さん(新井302-1・割烹双葉内)へ
 問い合わせ 市スキー連盟・柿澤さん(571-0888または090-3214-3401)へ

少年少女スキー教室

とき 3月8日 午前6時集合
 ところ 長野県湯ノ丸スキー場
 対象 市内在学の小学校4～6年生のかた(ただし、保護者の承諾が必要です)
 募集人員 先着100人
 参加料 8,000円(保険料含む)
 なお、初心者以上のかたは、別にリフト代として2,000円が必要です。
 申し込み 2月8日までに参加料を添えて市体協事務局(教育庁舎1階スポーツ振興課内)へ
 問い合わせ 市スキー連盟・小池さん(583-4184)へ

市民空手道大会

とき 3月9日 午前8時受け付け
 ところ 深谷ビッグタートル
 種目 形・組手 幼児の部、小学生の部(学年別・男女別)、中学生の部(男女別)、高校生の部(男女別)、一般の部(男女別)
 対象 市内在住在勤者および市連盟登録者
 参加料 1人=2,000円(参加賞など)
 申し込み 2月1日までに参加料を添えて、市体協事務局(教育庁舎1階スポーツ振興課内)へ
 問い合わせ 市空手道連盟・吉形さん(573-3170)へ

平成20年度深谷市サッカー連盟登録

平成20年度第1種(社会人)の登録を受け付けます。各種大会への参加には、第1種登録が必要になりますので、忘れずに登録してください。
 問い合わせと申し込み 1月23日までに、市サッカー連盟・田村さん(572-4043)へ

第6回室内ペタンク大会

とき 2月17日 受け付け=午前9時～

戸田競艇開催日のお知らせ 埼玉県都市競艇組合が主催する戸田競艇の収益金は深谷市の貴重な財源になっています。
 ~1月3日 6日 ~9日 12日 ~15日 18日 ~21日 31日 ~2月4日

ところ 市民体育館
 対象 小学生以上のかた
 参加料 無料
 問い合わせと申し込み 深谷・大里レクリエーション指導者協議会事務局・久住さん(070-5010-5009)へ
 電話での問い合わせは午後5時以降にお願いします。
 詳しくは、市内各公民館にありますチラシをご覧ください。

その他

こども医療費支給申請手続きの変更について
 平成20年1月から、市内の医療機関などの窓口での申請手続きが簡単になります。保護者のかたが記入していただくのは、申請年月日、保護者の住所・氏名・電話番号のみとなります。

従来記入が必要であった「対象のこども」および「加入医療保険」欄は、医療機関などのご協力により、記入を代行していただきます。

申請の際は、健康保険証、こども医療費受給資格証が必要ですので、医療機関などの窓口へ必ずお持ちください。受給資格証がないと申請できません。

なお、市外で受診した分の申請用紙の記入箇所については、変更はありません。問い合わせ 児童課(574-6646) または各総合支所福祉健康課へ

上越・長野新幹線の試験に伴う 夜間走行のお知らせ

JR東日本では、新幹線の運行管理・輸送計画システム取替工事に伴い、次の日程で上越・長野新幹線の夜間走行を行います。近隣住民のかたがたには、騒音・振動

などでご迷惑をお掛けしますが、ご理解とご協力をお願いします。

試験日および通過予定時間 2月7日・17日、(予備日)2月24日、3月6日
 時間帯 午前2時~3時30分
 問い合わせ 東日本旅客鉄道株式会社・高崎支社・総務部企画室(027-320-7128)へ

農業委員会委員選挙人名簿登載申請書について
 農業委員会委員の選挙人名簿を毎年1月1日現在で申請に基づき作成しています。対象は次のいずれかに該当するかたです。

対象 市内に住所を有し、20歳以上(昭和63年4月1日までに生まれたかた)で10アール以上の農地を耕作している農業経営主のかた、またはその世帯員で年間おおむね60日以上耕作に従事しているかた(このほか農業生産法人の組合員や社員なども含まれます)申請書は各農事支部などを通じ、配布・回収していますが、届かないかたがいらっしゃいましたら**農業委員会事務局**(574-6663)へご連絡ください。

おむつ代の医療費控除について

介護保険による要介護認定を受けて、おむつを使用されているかたが、確定申告で医療費控除を受ける場合には、医師が発行する「おむつ使用証明書」に代えて、保険者(大里広域市町村圏組合)が発行する「おむつ使用確認書」でも医療費控除の対象と認められます。

ただし、次の要件を満たすことが必要です。平成19年中に要介護認定有効期間があること
 要介護認定のための主治医意見書で、寝たきり状態にあること、および尿失

禁の発生可能性が確認できること
 おむつ代の医療費控除を受けるのが、2年目以降であること(初めてのかたは、医師が発行する「おむつ使用証明書」が必要です)問い合わせ 長寿福祉課(深谷介護保険事務所・574-8544)各総合支所福祉健康課(各介護保険事務所)へ

深谷駅周辺の喫煙マナーを守りましょう!

通勤・通学など多くのかたが乗り降りする駅周辺は、公共性の高い場所です。喫煙マナーを守り、快適できれいなまち深谷市づくりに、ご協力をお願いします。
みんなで深谷市の河川環境を守りましょう!
 毎日の生活の中で、わたしたちはたくさんのお水を使っています。使った水を汚れたまま川に流してしまえば、豊かな河川環境が破壊されてしまいます。

大切な環境を守るために、食べ物のかすや廃油などを直接流さないなど、家庭でできる生活排水対策にご協力をお願いします。問い合わせ 環境課(574-8572)へ

深谷俳句会 創立1周年記念 第3回ふかや俳句祭入選作品

念願の靖国詣で小春かな
 枯れはちす張る肩肘のもろさかな
 再会はあらか抱擁木の實際
 木枯らしや追い打ちかかる職さがし
 冬たんぼ保己一最中もとめたり
 ボケットに我が体温の木の実あり
 飾る色持たぬ母です花ハツ手
 病にはふれず握手や冬すみれ
 街小春着なれた服と靴が好き
 ちりちりと風よるこはす蚕切干
 子等の声消えたる路地や花ハツ手
 麦を蒔く指先熱き介護の手
 金井実
 黒沢美枝子
 猪田寿子
 井上とも子
 鈴木龍江
 井上美也
 渡辺智恵子
 大澤幸子
 守山政雄
 青柳進
 水上美子
 新鋭雄
 高野さん

「深谷シネマ」

1月のご案内

上映時間
 午前10時30分
 午後1時30分
 午後4時30分
 午後7時30分
 問い合わせ
 NPO法人市民シアター・エフ(5511-4592)・火曜日休館)へ

新春第2弾

お正月だよ!! やつぱり寅さん

とき 1月7日 ~ 9日
 「男はつらいよ 柴又慕情」
 (72年・108分)
 上映時間 . . . の上映

「男はつらいよ 寅次郎恋やつれ」
 (74年・104分)
 上映時間 . . . の上映

とき 1月10日 ~ 12日
 「男はつらいよ 寅次郎恋やつれ」
 上映時間 . . . の上映

「男はつらいよ 柴又慕情」
 上映時間 . . . の上映

「ハスプリー」(アメリカ116分)



とき 1月13日 ~ 19日
 内容 おデブな女子高生が歌って踊る傑作ミュージカル

「エディット・ピアフ 愛の讃歌」(仏140分)



とき 1月20日 ~ 26日
 内容 愛に生きた世界の歌姫の涙と喝采の物語

「犯人に告ぐ」(117分)



とき 1月27日 ~ 2月2日
 内容 ベストセラー小説の映画化。埼玉初上映です。

1月29日 は水になった村」の自主上映会あり。