

# おしらせ版



## 募 集

**第 11 回深谷観光写真コンクール作品募集**  
 深谷市観光協会では「第 11 回深谷観光写真コンクール」を開催します。皆さんからのたくさんの作品をお待ちしています。

応募票は、深谷市観光協会事務所 (JR 深谷駅構内) および市内カメラ店などにあります。

題材 四季を通じた深谷の名所、自然、風俗、文化財、その他、市内各地で行われる行催事とし、観光宣伝に適切と思われる未発表の写真で、平成 19 年 1 月 1 日～12 月 31 日までの期間に撮影されたもの締め切り 平成 20 年 1 月 11 日まで (当日消印有効)

募集サイズ カラープリント四つ切り (ワイド四つ切り可、デジタルカメラで撮影した写真も可)

褒賞 各種褒賞ほか、参加賞あり  
 問い合わせ 深谷市観光協会 (575 - 0015) へ

## 講 座

### 英会話入門教室

深谷市姉妹都市友好協会では、英会話入門教室を開催します。英語で簡単な日常会話ができるようになることを目指します。ぜひお申し込みください。

なお、初心者向けの教室ですので、英会話がお上手な方の受講はご遠慮ください。

とき 1 月 17 日 ～ 2 月 28 日までの毎週月・木曜日 (ただし、2 月 11 日 を除く全 12 回) 午後 7 時 30 分～9 時

ところ 深谷生涯学習センター・深谷公民館中会議室

対象 市内在住在勤在学者 (高校生以上)

募集人員 30 人

受講料 5,000 円 (ただし、友好協会会員は 3,000 円)

講師 レイモンド・ベネット先生 (アメリカ出身)

問い合わせと申し込み 12 月 25 日 までに、電話で深谷市姉妹都市友好協会事務局 (政策推進課・574 - 8096) へ

応募者多数の場合は抽選になります。なお、友好協会会員は優先受け付けとします。

## 催 し

### もくせい館天体観望会

「冬の星座を見る」  
 とき 12 月 15 日 午後 7 時～ (雨天・曇天の場合は 12 月 22 日 午後 7 時～)

ところ もくせい館天体観測室  
 受け付け 当日もくせい館で受け付けます。夜間の活動となりますので小・中学生は保護者同伴でお願いします。室内は冷え込みますので寒さへの備え (特に足元) をしてください。  
 問い合わせ もくせい館 (583 - 7733) へ

### 「一休」からのお知らせ

「<sup>にしおかだし</sup>西岡忠司のクリスマス展」  
 とき 12 月 13 日 ～ 25 日

出展者 西岡忠司さん  
 内容 やさしい木の温もりが伝わるウッドクラフト。木製の動物・小鳥・魚・昆虫などの展示と販売

ところ 活性化サロン「一休」内「中山道ギャラリー」

営業時間 平日 = 午前 10 時～午後 6 時、土・日曜日、祝日 = 午後 5 時、水曜日定休

冬期休業 12 月 28 日 ～ 平成 20 年 1 月 9 日

問い合わせ 活性化サロン「一休」 (☎575 - 0088・http://www.fukaya-tmo.com)

就学前のお友達! お母さんと一緒に遊びませんか  
**ハート・PoPo 子育て支援センター**  
 どなたでも無料で参加できます。

12 月の予定	内容	ところ
3 日 午前 10 時～	ジムナスティック	深谷ビッグタートルサブアリーナ
4 日 午前 10 時～	年賀状製作	深谷保育園
6 日 午前 10 時～	年賀状製作	深谷西保育園
10 日 午前 9 時 30 分～	ジュニア (0・1 歳児)	深谷西保育園
11 日 午前 10 時～	クリスマス会	深谷保育園
13 日 午前 10 時～	クリスマス会	深谷西保育園
17 日 午前 9 時 30 分～	ジュニア (0・1 歳児)	深谷西保育園
18 日 午前 10 時～	クリスマス会	深谷保育園
20 日 午前 10 時～	クリスマス会	深谷西保育園
平成 20 年 1 月の予定	内容	ところ
7 日 午前 10 時～	ジムナスティック	深谷ビッグタートルサブアリーナ
8 日 午前 10 時～	お正月遊び	深谷保育園
10 日 午前 10 時～	お正月遊び	深谷西保育園

すくすく交流会実施中!

毎週水・金曜日午前 10 時～11 時 (要予約) 親子で保育園体験をしてみませんか?

問い合わせ 深谷保育園ハート・PoPo 子育て支援センター (551 - 6333) 深谷西保育園ハート・PoPo 子育て支援センター (573 - 0005・http://www.shinkokai.or.jp/) へ





## 平成 20 年深谷市消防団出初式

深谷市消防団では、平成 20 年の新春を飾る出初式を次の通り実施します。出初式は、新春を告げる風物詩の一つとして全国的に行われているもので、消防車全 25 台によるパレードなどを実施します。

また、出初式当日はサイレンを吹鳴しますので、火災と間違わないようにご注意ください。

とき 平成 20 年 1 月 6 日 午前 10 時～

ところ 消防本部屋外訓練場

サイレン 午前 8 時～(15 秒吹鳴 6 秒休み 15 秒吹鳴)

問い合わせ 消防本部総務課(571 - 0900)へ



## 稲本響 ピアノコンサート —虹の音楽鑑賞会—



とき 平成 20 年 1 月 16 日 午後 7 時開演、17 日 午後 2・7 時開演

ところ 深谷市民文化会館大ホール

内容 本人仕様の特注ピアノ(ニューヨーク・スタンウェイ)を持ち込み、クラシックからポピュラー・オリジナル曲などを演奏。俳優市村正親氏との舞台「海の上のピアニスト」、奥田瑛二監督の映画「長い散歩」などの音楽監督・作曲・演奏を担当するなど多方面で活躍中

入場料 会員制(入会金 1,000 円、月会費 2,000 円で年 6 回公演)

問い合わせ 虹の音楽鑑賞会(574 - 7075・FAX574 - 7082・niji-onkan@beige.plala.or.jp)へ

## 「住宅借入金等特別控除」に関する説明会

とき 12 月 13 日 受け付け = 午前 9 時 30 分～、説明 = 午前 10 時～、受け付け = 午後 1 時 30 分～、説明 = 午後 2 時～

説明は 2 時間程度です。

ところ 深谷生涯学習センター・深谷公民館大会議室

問い合わせ 熊谷税務署(個人課税部門・521 - 5649)へ

## 「フランシスコの 2 人の息子」

—虹の映画鑑賞会—



とき 平成 20 年 1 月 11 日 午後 2 時～、午後 7 時～

ところ 深谷市民文化会館小ホール

内容 ブラジルの田舎町。9 人家族の長男ミロズマとその弟は、父フラ

## アqualパティオ パティオ情報

パティオは、年末年始休まず営業します。

また、1 月～3 月の期間、小学生は無料開放となります。ぜひ、この機会にご利用ください。

営業時間 午前 10 時～午後 9 時(最終入場は、午後 8 時 15 分)・火曜日休館

2 月 5 日～26 日は施設の点検・清掃のため休館となります。

入場料 一般 800 円、小・中学生 400 円

注意 おむつが取れていないお子さんや、水着を着用していないかたのご入場はできません。飲食物、撮影機器の持ち込みはできません。また、小学校 3 年生以下のかたには、保護者の同伴が必要となります。その他、市およびパティオが定める諸規則などに従っていただけない場合は、ご利用をお断りすることがあります。

問い合わせ パティオ(574 - 5000)へ

### 園芸教室開催のお知らせ

クリスマス・フラワーリース

お皿を使って作るフラワーリース。パーティーに便利で雰囲気盛り上げ

てくれること間違いなし!

とき 12 月 22 日 午後 1 時 30 分～3 時 30 分

講師 酒井和子先生

参加料 2,500 円



写真は作品イメージです。

新春を飾る松竹梅

松・竹・梅を使って、和風の寄せ植えを作ります。箱庭のような小さな世界をお楽しみください。

とき 12 月 23 日 午後 1 時 30 分～3 時 30 分

講師 門井照光先生

参加料 3,000 円



写真は作品イメージです。

ところ ・ ともにパティオ 1 階  
フラワーホスピタル

募集人員 各 20 人

申し込み ・ ともに 12 月 15 日 までに、パティオフロントまた

は電話(574 - 5000)でお申し込みください。

## わんぱくランド情報

毎週木曜日(12 月 6 日、13 日、20 日)は施設点検のため、わんぱくランドを休園とさせていただきます。また、わんぱくランドは年末年始も休まず営業します。

### 2008 カレンダー作り

親子で参加し、小さな子どもでも簡単に作れる楽しいカレンダー作りです。

とき 12 月 15 日・16 日 午前 10 時から随時受け付け

募集人員 先着 50 組(子どもは中学生以下)

参加料 1 組 500 円(材料費込み)

問い合わせ 深谷ビッグスタートル・都市公園担当(572 - 3000)へ  
内容などを変更する場合がありますので予めご了承下さい。

## 川本サングリーンパーク情報

### 年末年始休園のお知らせ

12 月 29 日～平成 20 年 1 月 3 日 まで休園とさせていただきます。

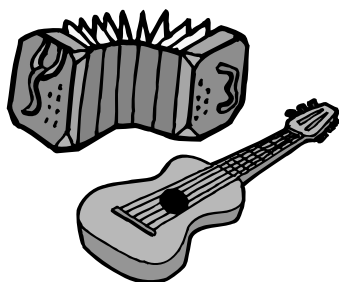
問い合わせ 川本サングリーンパーク(583 - 5611)へ

ンシスコから貰ったアコーディオンとギターを片手にバスターミナルで歌い始める。数々の挫折を乗り越え、父の愛情に支えられ成長を遂げていく息子たち

出演 アンジェロ・アントニオほか  
監督 プレノ・シウヴェイラ

入場料 会費制(入会金500円、月会費500円で年6回上映)

問い合わせ 虹の映画鑑賞会(575-1966)へ



### あったか村

とき 開村日 = 12月20日・24日、平成20年1月10日・14日、自由開放日 = 12月28日、平成20年1月18日 午前10時～午後3時

ところ あったか村(常盤町75-4)  
募集人員 各日先着15～20人  
参加料 開村日 = 利用者1回800円、ボランティア1回500円、自由開放日 = 1回100円

問い合わせと申し込み NPO法人「茜雲」・鈴木さん(☎572-3013)、木部さん(570-1876)へ  
開村日以外は、留守番電話とファックス(☎573-5102)で対応します。

送迎手段のないかたはご相談ください。

## スポーツ

### 幼児スポーツ教室(第3期)

歌や読み聞かせ、スポーツを通して、子どもたちの健やかな成長を助け、親同士の情報交換や指導者による育児・教育相談も行います。

月曜コース 平成20年1月21日から毎週月曜日(全8回)午前10時～11時

木曜コース 平成20年1月24日から毎週木曜日(全8回)午前10時～11時

対象 平成14年4月2日～平成17年4月1日生まれのお子さん(市内在住)

募集人員 各コースとも親子30組

参加料 1,600円(中途参加・中途辞退のかたも共通)

ところ 岡部B&G海洋センター  
用意する物 上履き(運動のできる物)  
申し込み 12月19日 午前9時から、参加料・印鑑をお持ちの上、初日のみ岡部B&G海洋センター(2日目以降はスポーツ振興課)へ  
問い合わせ スポーツ振興課(573-9280)へ

### 2008レーシングキャンプ&競技会および県民総合体育大会スキー競技会深谷市選考会

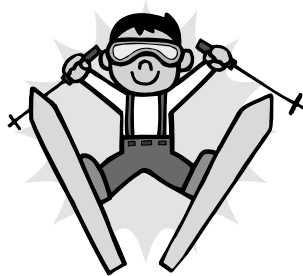
とき レーシングキャンプ = 平成20年1月5日 午前8時現地集合、競技会 = 1月6日 午前9時現地集合  
ところ 群馬県鹿沢スノーエリア(0279-98-0611)

種目 大回転の部、回転の部 ジュニア(小学生男女)、一般女子(中学生以上50歳まで)、一般男子A(中学生以上35歳まで)、一般男子B(36歳～50歳まで)

マスターズ(51歳以上の男女)  
対象 市内在住在勤在学者および連盟登録者(SAJおよびSAS登録者でない選手は、県総体の選考対象外)  
参加料 一般 = 2,000円、ジュニア = 1,500円(保険料含む)

レーシングキャンプ参加希望者は別途2,000円が必要です。

申し込み 12月5日～20日までに参加料を添えて市体協事務局(教育庁舎1階スポーツ振興課内)またはスキー連盟競技委員長・柿澤さん(割烹双葉・571-0888)へ  
問い合わせ スキー連盟・柿澤さん(割烹双葉・571-0888)へ



## その他

### ノロウイルスによる感染症・食中毒に気を付けましょう!

ノロウイルスとは、人が感染すると下痢、嘔吐などの症状を引き起こすウイルスの一つです。11月～4月が発症のピークですので、まだまだ注意が必要です。ノロウイルスに対する正しい知識を持って予防しましょう。

い知識を持って予防しましょう。

### 【ノロウイルスに感染すると?】

感染して1～2日後に、吐き気、嘔吐、腹痛、下痢、発熱などの症状が出ます。一般的に症状は軽いことが多く、ほとんどの場合2～3日で治りますが、高齢者や幼児など抵抗力の弱いかたでは重症になることもあります。

初期症状は、風邪と間違えやすいので注意が必要です。感染が疑われたら、医師の診察を受けましょう。

### 【感染の原因は?】

ノロウイルスに汚染されていた貝類(2枚貝に多い)を、生あるいは十分に加熱しないで食べた場合  
食品を取り扱う人が感染しており、その人を介して汚染した食品を食べた場合

患者の便や吐物から二次感染した場合

### 【予防するための注意】

手や指、調理器具は十分に洗浄消毒しましょう

トイレ、おむつ交換の後、調理をする際、食事の前には石けんと流水でよく手を洗う。

まな板、包丁、ふきんなど使用した後は、洗剤で良く洗い流水で洗う。包丁は柄の部分までしっかり洗う。さらに熱湯を掛けるなど十分に消毒する。

2枚貝の生食はできるだけ避けましょう

ノロウイルスは熱に弱い特徴を持っているので、できれば貝類などの生食を避け、過熱する場合も中心部まで火を通すなど十分に加熱する。

患者の便や吐物の処理に注意しましょう

患者の便や吐物には、直接触れない(ゴム手袋など使用)

入浴による二次感染に注意しましょう  
下痢をしている人はシャワーのみにするか、一番最後に入浴する。タオルの共用は避け、風呂のお湯は毎日交換する。

問い合わせ 熊谷保健所生活衛生・薬事担当(523-2811・☎520-3271)へ





## 登記簿(土地・建物)の謄本・抄本の変更について

12月10日から、さいたま地方法務局本庄出張所で管轄している市内の旧岡部町に属していた地域の不動産登記事務は、コンピューターで処理することになります。

コンピューター処理になると、従来の土地・建物の登記簿謄本・抄本は「登記事項証明書」になり、また、登記簿の閲覧制度は廃止され、それに代わり「登記事項要約書」が発行されることになります。

問い合わせ さいたま地方法務局本庄出張所(367-8555・本庄市中央2丁目4番44号・0495-22-3264)へ

## 製造事業所の皆さんへ 統計調査にご協力ください

平成19年工業統計調査を12月31日現在で行います。

調査の実施に当たっては、12月～平成20年1月にかけて調査員がお伺いします。

調査票に記入していただいた内容については統計法に基づき秘密が厳守されますので、正確なご記入をお願いします。

なお、本年の調査より調査項目の一部を改正しましたので、調査票の記入に当たってはご注意ください。

問い合わせ 商工振興課(575-6650)へ

## 小規模事業者退職金共済掛金補助について

市では、中小企業退職金共済制度、もしくは特定退職金共済制度に加入している企業者に対し、小規模企業者の育成と従業員の生活の安定を図るため、企業者が負担している従業員退職金共済掛金の一部を補助します。

補助要件 退職金共済契約をしている小規模企業(常時雇用する従業員が20人以下【商業・サービス業は5人以下】)者で、市内に工場、店舗または事務所などを有し、1年以上の事業実績があり、かつ、市税を完納している事業所であること

補助交付期間 36か月  
補助内容 年間掛金総額の20%以内とし、1人につき月額上限1万円とする

申請時期 毎年1月  
問い合わせ 商工振興課(574-6650)へ

## 飲酒運転、もってのほかです!!

冬の交通事故防止運動

とき 12月1日～14日  
寒さも本格的になってきました。年の瀬も迫り、慌ただしい時期ですが、みんなで明るく新年を迎えるためにも、交通安全をしっかりと心掛けましょう。

- 県下統一目標
- ・飲酒運転の根絶
  - ・早めのライト点灯と安全車間距離の保持
  - ・歩行中・自転車乗用中の交通事故防止

問い合わせ 生活道路パトロール課(574-8861)へ

## 「環境基本計画市民意識調査」の結果について

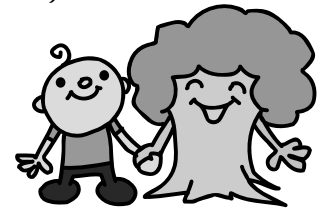
市の環境施策の基本となる「深谷市環境基本計画」の策定に当たり、本年8月に市民意識調査を実施しました。

1,500人へ発送し、668通、全体の44.5%の回収率でした。

調査へのご協力に感謝申し上げます。ごみ問題や環境保全についての意見が多く寄せられました。

なお、詳細については、市ホームページ(<http://www.city.fukaya.saitama.jp/>)をご覧ください。

問い合わせ 環境課(574-8572)へ



## 『守ろう! 確かめよう! この最低賃金』

埼玉県最低賃金の改正について  
埼玉県最低賃金が平成19年10月20日から時間額702円に改正されました(6つの産業別最低賃金を除く)。

問い合わせ 埼玉労働局賃金室(048-600-6205)または最寄の熊谷労働基準監督署(533-3611)へ

# 「深谷シネマ」

## 12月のご案内

上映時間

- 午前10時30分
- 午後1時30分
- 午後4時30分
- 午後7時30分

問い合わせ

NPO法人市民シアター・エフ(551-4592・火曜日休館)へ

とき 12月9日～15日



「シッコ」(アメリカ・123分)

「魔笛」(イギリス・139分)



とき 12月16日～22日  
内容 モーツァルトの傑作オペラを映画化。運命の恋人たちを描く。

冬休み特集  
とき 12月23日～29日

「河童のクゥと夏休み」(138分)



上映時間 ． の上映

「シッコ」(アメリカ・123分)  
上映時間 ． の上映

新春・往年の喜劇特集  
とき 平成20年1月2日～6日

「ニッポン無責任時代」(62年・86分)

「喜劇・女は男のふるさと」(71年・90分)

「本日休診」(52年・96分)

「幕末太陽伝」(57年・110分)

4作品を入れ替え上映。詳細はお問い合わせください。