

募集

市民農園利用希望者を募集

市内にある市民農園の利用者を募集します。
募集農園および区画数 沼尻：10区画、曲田：10区画、人見：3区画、明戸農村公園：16区画、川本体験農園：4区画、花園ふれあい市民農園：27区画（1区画30〜100㎡）

講座

市民公開講座 パネルディスカッション

「どうする、これからの地域医療」

市では、近年急速に社会問題化しつつある地域医療について、日本医師会会長を迎え、行政、医師会、大病院の先生がたと市民の皆さんと共に考える会を開催します。

Table with 2 columns: パネリスト (Panellist), 役職名 (Position). Includes names like 唐澤祥人 (Kawazawa Shoujin), 深谷市長 (Fukaya Mayor), etc.

とき 4月14日 午後1時30分
開場、2時開演
ところ 埼玉グランドホテル深谷
入場料 無料(要整理券)

郵便番号、住所、氏名、電話番号を記入の上、ファックスでお申し込みください

お問い合わせ 深谷市保健センター (575111001、57416668)へ

パソコン教室

Table with 4 columns: 講座名 (Course Name), 内容 (Content), とき (Time), 対象 (Target). Includes 'パソコン入門' and 'わくわく入力'.

対象 市内在住在勤者で、各対象要件を満たすかた
ところ 深谷生涯学習センター・深谷公民館ITルーム

渋沢栄一翁に触れる講演会

渋沢栄一記念館と竜門社深谷支部では、東京渋沢史料館長の井上潤氏を迎え、講演会を開催します。

催し

企画展「縄文時代のふかや」



深谷市で発見された、今から約五千年前の縄文時代の出土品(土器・石器)を展示します。

矢じり(弓矢)作り
3月11日 午前11時〜(小学校5年生以上対象)

川本公民館まつりに併せて開催。どちらも先着10人、参加無料

子どもの心の問題を考える 保護者のつどい

とき 3月20日 午後2時〜4時
ところ 教育庁舎3階第1会議室
対象 お子さんの心の悩みや生活に関する事など、さまざまな心配や不安をお持ちの保護者

主催 市教育委員会

申し込み 在籍している学校へお問い合わせ 教育研究所 (57219456)へ

図書館からのお知らせ

深谷市立図書館
おはなし会
とき 3月24日 午前10時30分
問い合わせ 深谷市立図書館 (57118210)へ

岡部図書館

おはなし会
とき 3月24日 午前10時30分
問い合わせ 岡部図書館 (58515968)へ

花園図書館(アクロス)

おはなし玉手箱(おはなし会)
とき 3月4日 午後3時〜
子ども映画会
とき 3月11日 午前10時30分
内容 さるとかに・田舎ネズミと都会のネズミ

第3回花園こども情報交流図書館まつり
とき 3月25日 午前9時〜午後5時
内容 演劇セロ弾きの「ゴージュ」、おはなし会、木工教室、交通安全教室、各種発表・展示など

詳細は各図書館でプログラムを配布しています
問い合わせ 花園図書館 (57911333)へ

図書館休館日(4館共通)

[3月] = 5日・12日・19日・22日・26日・31日
[4月] = 2日・9日・16日・23日

春の特別整理休館(4館共通)

3月14日〜18日
図書館のホームページ
http://www.lib.city.fukaya.saitama.jp/

もくせい館天体観望会 「春の星座を見る」

とき 3月17日 午後7時〜(雨天・曇天の場合は3月24日 午後7時〜)
ところ もくせい館天体観望室
受け付け 当日もくせい館で受け付けます。夜間の活動となりますので小・中学生は保護者同伴でお願いします

親子ふれあい映画鑑賞会

市社会福祉協議会では、歳末たすけあい募金福祉サービス事業として、親子ふれあい映画鑑賞会を実施します。

とき 3月24日・25日 午前10時30分 午後1時30分

ところ 深谷シネマ
上映作品 『ライオンを探せ!』 (日本語吹き替え版)

対象者 ひとり親家庭の親子、障害者手帳の交付を受けているかたとその保護者
定員 先着250人(各上映時間それぞれ50人)

問い合わせと申し込み 3月9日から電話で市社会福祉協議会(57316563)へ。チケットは後日配付しますので、証明書類(ひとり親家庭等医療費受給者証・障害者手帳など)を市社会福祉協議会、岡部支所、川本支所、花園支所へお持ちください

山の山情報 『春の山菜を楽しもう』

野山を歩き、自然と触れ合いながら、山菜を楽しんでみませんか。山菜摘みの後は「源泉かけ流し温泉」でリフレッシュ。夕食は山菜料理で舌鼓。さらにお土産にも山菜(大人のみ)を用意します。

す。この手続きをしないままにしておくと、いつまでも軽自動車税が掛かることとなります。取扱窓口は、車の種類や排気量により別表の通りとなりますので、手続きに必要なものを事前に確認の上、3月30日までに手続きをお願いします。

車種	取扱窓口
原動機付自転車 (125cc以下) 小型特殊自動車	市民税課 574-6637 岡部税務課 585-2215 川本税務課 583-2782 花園税務課 584-1124
二輪の軽自動車 (125cc超～250cc以下) 二輪の小型自動車 (250cc超)	埼玉運輸支局熊谷自動車検査登録事務所 050-5540-2027
三輪の軽自動車 四輪以上の軽自動車	軽自動車検査協会埼玉事務所熊谷支所 574-1662

平成19年度 税務諸証明の交付時期について

交付時期	主な証明の種類
4月1日～	評価証明書(土地・家屋) 家屋所在証明書、土地所有証明書など
5月1日～	公課証明書(土地・家屋)
5月10日～	住民税が特別徴収(給与天引)のかたの課税(所得)証明書、非課税証明書、住民税決定証明書など
6月1日～	住民税が普通徴収(個人納付)のかたの課税(所得)証明書、非課税証明書、住民税決定証明書など

問い合わせ 市民税課) 5741

6637)、岡部税務課(58512215)、川本税務課(58312782)、花園税務課(5841124)へ

資産税課からのお知らせ

固定資産課税台帳の閲覧
固定資産税の納税義務者は、自己の資産について記載された固定資産課税台帳の閲覧および課税台帳記載事項の証明書の交付が受けられます。借地・借家人のかたも、借地・借家にかかる部分に限り、閲覧および証明書の交付が受けられます。なお、納税義務者のかたには3月30日に課税資産明細書を発送します。

閲覧開始日 4月2日(土・日曜日、祝日を除く)午前8時30分～午後5時15分(本庁舎のみ木曜日は午後7時15分まで)
閲覧場所 資産税課(ただし6月1日以降は市民税課)および各総合支所税務課
よび各総合支所税務課
閲覧料金 4月2日～5月31日までは無料(借地・借家人で証明書が必要な場合は有料)ですが、それ以降は有料となります
閲覧できるかた 該当資産の納税義務者および納税管理人
納税義務者から閲覧を委任

され、かつ委任状をお持ちのかた 借地・借家人のかたなどは、賃借権などの権利対価を支払われるものに限る)を有し、権利関係を示す書類などをお持ちのかた
本人確認ができる書類(運転免許証など)をお持ちください
土地・家屋価格等縦覧帳簿の縦覧
固定資産税の納税者は、自己の土地や家屋の評価額と市内の他の土地や家屋の評価額とを比較することができるよう、土地・家屋価格等縦覧帳簿を縦覧することが出来ます。

縦覧期間 4月2日～5月31日(土・日曜日、祝日を除く)午前8時30分～午後5時15分(本庁舎のみ木曜日は午後7時15分まで)
縦覧場所 資産税課および各総合支所税務課
縦覧料金 無料
縦覧できるかた 土地価格等縦覧帳簿「深谷市の土地の固定資産税納税者、家屋価格等縦覧帳簿」深谷市の家屋の固定資産税納税者 納税者から縦覧を委任され、かつ委任状をお持ちのかた
本人確認ができる書類(運転免許証など)を持参してください
問い合わせ 資産税課) 5741

6638)、岡部税務課(58512215)、川本税務課(58312782)、花園税務課(5841124)へ

市町村交通災害共済の加入申し込みが始まります

加入資格 市内にお住まいのかたで住民登録または外国人登録をしているかたおよびその扶養家族で修学のため転出しているかた
保険料 大人=900円、中学生以下=500円
保険期間 平成19年4月1日～平成20年3月31日
申し込み 郵便局またはくらしいき課、各総合支所市民環境課で申し込み出来ます。詳しくは今月の広報と一緒に配布したパンフレットをご覧ください
問い合わせ くらしいき課(57416633)へ

年金制度の改正について

平成19年度から実施される主な項目をご紹介します。
離婚時の厚生年金の分割
離婚した場合には、当事者の合意または裁判所の決定があれば婚姻期間についての厚生年金の分割を受けることが出来ます。
中高齢寡婦加算については、待機期間をなくし、夫死亡時40歳以上の妻に支給することとする
65歳以降の老齢厚生年金の繰り下げ制度の導入
今後、高齢期の就労が進んでいくことが見込まれる中、引退年齢を自由に選択し、実際

・分割割合は婚姻期間中の夫婦の保険料納付記録の合計の半分を限度とする
・施行日以降に成立した離婚が対象だが、施行日以前の保険料納付記録も分割対象とする
・高齢期の遺族配偶者に対する遺族厚生年金と老齢厚生年金の併給
・高齢期(65歳以降)の遺族配偶者(妻)に対する年金給付について、妻自身が納めた保険料をできるだけ年金給付に反映させるため、妻自身の老齢厚生年金は全額支給し、現行の水準との差額を遺族厚生年金として支給する仕組みとする
若齢期の妻に対する
遺族厚生年金の見直し
18歳未満の子のない30歳未満の妻に対する遺族厚生年金については、若年層の雇用条件の格差が縮小している動向を踏まえ、5年間の有期給付とする

中高齢寡婦加算については、待機期間をなくし、夫死亡時40歳以上の妻に支給することとする
65歳以降の老齢厚生年金の繰り下げ制度の導入
今後、高齢期の就労が進んでいくことが見込まれる中、引退年齢を自由に選択し、実際

に引退した後から年金を受給することを望むかたが増えることが考えられることから、現行の65歳から一律に支給される老齢厚生年金について、支給開始年齢を繰り下げて受給する仕組みを導入する70歳以上の被用者の

老齢厚生年金の給付調整

現在は年金額の調整の仕組みはないが、施行日以降、65歳から69歳と同じ在職老齢年金制度を適用する(ただし、厚生年金保険の保険料負担はなし)65歳から69歳までの
在職老齢年金について
・基礎年金は全額支給
・賃金(賞与込みの月収)と厚生年金(報酬比例部分)の合計額が48万円を上回る場合には、年金額が調整される
問い合わせ 熊谷社会保険事務所(52215211)、保険年金課(57416641)、岡部市民環境課(58512213)、川本市民環境課(58312783)、花園市民環境課(58411122)へ

春の火災予防運動

3月1日～7日までの
広報ふかやは、点字版とテープ・CD版も発行しています。送付を希望されるかたは市社会福祉協議会(57316563)へご連絡ください。

1週間「消さないで あなたの心の 注意の火」を全国統一標語として、火災予防運動が行われます。

これから春先にかけて空気が乾燥し季節風が強くなり、火災が発生しやすい季節になります。昨年、深谷市消防本部管内では、87件の火災が発生し、4人のかたの尊い命が失われました。この運動を機にもう一度家庭や職場などにおける火災予防の大切さを見直し、失火しない・放火されない環境づくりに努めましょう。また山林や河川敷などでも大火災となる危険がありますので、火の取り扱いには十分注意しましょう。
防災機器の悪質訪問販売に気を付けて
最近、一般家庭への消火器・住宅用火災警報器の悪質な訪問販売事例が多数寄せられています。これらの防災機器を家庭に設置するには、資格や特別な技術はいりません。適正な物を個人で購入し設置しても問題ありません。訪問販売のすべてが悪質ではありませんが、被害事例がありますので、十分注意してください。

問い合わせ 消防本部予防課

ごみの分け方・出し方について

平成18年度は、旧市町地区で収集物・曜日が異なりましたが、平成19年4月1日から、次の通り統一されます。
(57110913)へ

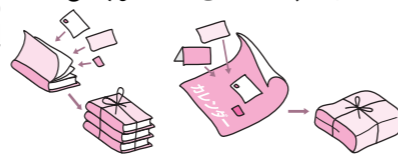
曜日	種類
月	燃やせるごみ
火	燃やせるごみ 粗大ごみ
水	燃やせるごみ 燃やせないごみ(深谷地区のみ)
木	資源物(缶・ビン・ペットボトル・新聞・雑誌・段ボール・雑紙)
金	燃やせるごみ 燃やせないごみ(岡部・川本・花園地区のみ)
毎月第3金曜日	有害ごみ

雑紙の収集開始について
4月から、木曜日の資源物収集の日に「雑紙」の収集が加わります。
雑紙とは：お菓子や食品の入っていた紙箱・包装紙・紙袋・封筒・便せん・はがき・名刺・紙製のカレンダーなど
【雑紙の出し方】
紙袋などに雑紙を入れ、いっぱいになったらひもでしっかりと縛って出す(プラスチックの手提げ部分は

その他

「みかえりの松」記念プレートを頒布します
永く深谷のまちの発展を見守って来たみかえりの松は、平成18年2月、枯死により惜しまれつつ伐採のやむなきに至りました。市教育委員会では、みかえりの松を愛する皆さんにその一部を所有してもらえよう

取ってください)
細かい雑紙を使い終わった封筒に入れたり、カレンダーなどの大きな紙にくるんだりして、しっかりとひもで縛って出す
雑誌の間に挟んで、しっかりとひもで縛って出す
雨天の場合は次の週に出してください
問い合わせ 環境課業務係(57110789)、岡部市民環境課(58512213)、川本市民環境課(58312783)、花園市民環境課(5841122)へ



昭和40年代のみかえりの松

みかえりの松の実物の材を使った記念プレートを作成しました。
頒布数 200枚(申し込み多数の場合は抽選)
大きさ 約10cm角
金額 300円
天然材ですので品質にはばらつきがあることをご了承ください
問い合わせと申し込み 3月31日までに往復はがきに返信用あて名を記入し、生涯学習課(36610823・所在地記入不要) 57219581)へ

防災行政無線放送内容のご案内
テレホンサービス番号
01801994431
通話料のみで、情報料はかかりません

1月の善意
市社会福祉協議会への1月の寄付金は、7件で78,539円でした。皆さんの温かいご協力ありがとうございました。お問い合わせ 市社会福祉協議会(57316563)へ