



あなたも、始めてみませんか

ガーデニングボランティア

市内の花壇や空き地に花を植栽したり、花壇に植栽する花を種や小さい苗から育てたり、市内の花いっぱい運動に関するお手伝いをしていただきます。

参加は、都合の良い場所や時間で結構ですので、ぜひ登録してください。

登録していただくとボランティア活動のほか、登録者向けのガーデニング教室や研修会にも参加することができます。



深谷駅前のガーデンもボランティアのかたが行っています。



美しいふかやづくりが始まっています

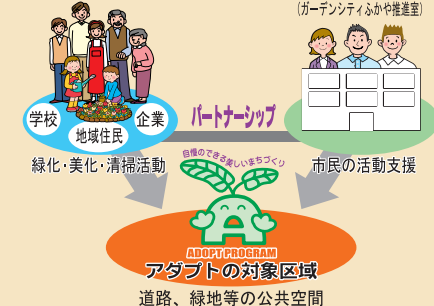
アダプト・プログラム

「アダプト」とは、英語で養子縁組をするという意味で、公園や道路、緑地などの公共空間を市民・学校・事業者の皆さんが里親となり、一定区域の緑化・美化・清掃活動などを行うもので、これを市が支援するものです。

自分たちの住む深谷を自分たちの手できれいにしていこうという取り組みが始まっています。

ボランティアとなる活動団体・個人

深谷市役所
(ガーデンシティふかや推進室)



すでに多くの市民が、清掃やガーデニング活動を始めています。

■青淵公園をキレイにする会

青淵公園内の清掃や草刈りなどを行っているグループです。

地元の八基小学校の児童との合同清掃も年4回実施しています。



■レインボークラブ

東方公園近隣のかたが地元の公園をきれいにしようと結成されたグループです。

ゴミ拾いを月1回日曜日に実施しています。



■ブリッジ公園ボランティアの会

ブリッジパークや遊歩道鉄橋周辺の清掃活動を行っているグループです。

第2日曜日に清掃活動を実施しています。



■上敷免彼岸花保存会

彼岸花を市民に楽しんでもらおうと集まったグループです。

今年は、唐沢川土手にも植え込みを実施。秋の開花が楽しみです。



ガーデニングボランティア・アダプトプログラムのお問い合わせは、ガーデンシティふかや推進室へ(551-5551)



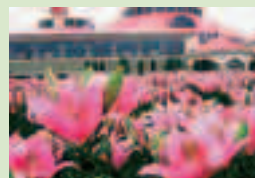
7月の花情報は、古代蓮(こだいはす)とユリです。皆さんからの花情報もお待ちしています。

写真は昨年の様子です。



古代蓮 こだいはす

場所：上敷免地内遊歩道脇
見ごろ：7月中旬
古代蓮の会「上蓮会」の自慢の花が今年も咲きそります。



ユリ ゆり

場所：深谷グリーンパーク
見ごろ：7月下旬
深谷特産のユリが花壇を埋めつくす姿をご覧ください。

見ごろは、天候などにより変わりますので、下記にお問い合わせください
古代蓮：ガーデンシティふかや推進室 551-5551 ユリ：グリーンパーク・パティオ 574-5000

8月のガーデニング教室はお休みとさせていただきます

<http://www.city.fukaya.saitama.jp/fukayahanaweb/index.htm>

発行／深谷市役所(秘書室 埼玉県深谷市仲町11番1号 551-7111・FAX 574-8531)
「広報ふかや」は再生紙・環境にやさしい大豆インクを使用しています
<http://www.city.fukaya.saitama.jp/>
<http://mobile.city.fukaya.saitama.jp/>

