

暮らしの
アドバイス
相談

深谷市子どもの虐待防止ホットライン
虐待が疑われる子どもを見つけた場合は、子どもの虐待防止ホットライン（市役所家庭児童相談室内・ 574 - 3000）へご連絡ください。
L・フォルテ子育て支援軽運動室開放
子育て中のかた、お子さんを一緒に遊ばせたり、情報交換をしたりしませんか？
とき 毎週水曜日午後1時～4時 ところ L・フォルテ軽運動室
対象 未就学児とその保護者 問い合わせ L・フォルテ（ 573 - 4761・火曜日休館）へ

各種無料相談

相談名	内容	とき	ところ	問い合わせ
教育	子どもの非行や不登校、いじめ、家庭内暴力など	電話相談・来所相談ともに毎週月～金曜日（祝日は除く） 午前9時～正午・午後1時～4時30分 ファックス・Eメールは24時間受け付け フリーダイヤル・f 0120-4-78374 e e-net@city.fukaya.saitama.jp	教育庁舎内教育研究所	学校教育課（教育研究所） 572 - 9456
家庭・児童・母子	家庭、育児、不登校などの相談	毎週月～金曜日（祝日は除く） 午前9時～午後4時	市役所家庭児童相談室	児童課 574 - 6646
行政相談	行政に関する苦情など	5月17日、6月7日、21日 午前9時～正午	市役所北別館市民相談室	くらしいきいき課 574 - 6633
		5月18日、6月15日 午後1時30分～4時	岡部総合支所会議室	岡部市民環境課 585 - 2213
		5月10日、6月14日 午前9時～正午	川本総合支所会議室	川本市民環境課 583 - 2783
法律相談	相続、離婚、金銭貸借、商取引などの法律に関する事	5月2日、6月6日 午後1時30分～4時	花園総合支所会議室	花園市民環境課 584 - 1122
		毎週火曜日（祝日は除く）午後1時30分～4時30分 予約制（電話で受け付け） 定員各日10人 担当=弁護士	相談を希望される場合は、担当課までご連絡ください	くらしいきいき課 574 - 6633
		6月1日 午後1時30分～4時	岡部総合支所会議室	岡部市民環境課 585 - 2213
市民相談	市民生活全般	5月19日 午後1時30分～4時	川本総合支所会議室	川本市民環境課 583 - 2783
		6月16日 午後1時30分～4時	花園総合支所会議室	花園市民環境課 584 - 1122
		毎週月～金曜日（祝日は除く） 午前9時30分～正午・午後1時～4時30分 担当=市民相談員	市役所北別館市民相談室	くらしいきいき課 574 - 6633
消費生活	商品契約に関する苦情など	毎週水曜日・金曜日（祝日は除く） 午前10時～正午・午後1時～4時 担当=消費生活相談員	相談を希望される場合は、担当課までご連絡ください	くらしいきいき課 574 - 6633
悪質商法 110番	悪質商法に関する相談およびクーリングオフの仕方など	毎週月～金曜日（祝日は除く） 午前9時～正午・午後1時～4時30分 担当=くらしいきいき課職員	電話により随時受け付け	くらしいきいき課 574 - 8527
税務	税理士および国税局税務相談員による税一般に関する相談	5月22日 午前10時～午後4時 担当=税理士会会員	市役所西別館201会議室	市民税課 574 - 6637
		6月5日 午前10時～午後3時 担当=国税局税務相談員	市役所西別館201会議室	
人権	生活全般で感じた人権上の困りごとや悩みの相談	5月：市役所西別館301会議室 6月：市役所西別館202会議室		人権政策課 574 - 6643
		5月：岡部総合支所1階会議室 6月：岡部総合支所2階和室		岡部総務課 585 - 2211
		川本総合支所1階相談室		川本総務課 583 - 2781
		花園総合支所203会議室		花園総務課 584 - 1121
L・フォルテ相談室	心や体、DVの悩みなど	5月20日 午前11時～午後3時 予約制	L・フォルテ2階研修室B	L・フォルテ 573 - 4761
内職・就職・求人	・内職に関する仕事の紹介 ・就職に関する相談 ・求人情報の提供	毎週月曜日・木曜日=午前10時～正午・午後1時～3時 (いずれも祝日は除く) 内職・就職は予約制	産業会館3階商工振興課隣の会議室	商工振興課 574 - 6650
結婚	結婚に関する相談、紹介など	5月21日、6月1日 午後1時～3時	深谷コミュニティセンター	社会福祉協議会 573 - 6563

相談名	内容	検査	とき	ところ	問い合わせ
エイズ相談・エイズ検査	エイズなどに関する相談と血液検査 予約制 原則無料・匿名可	即日検査	5月11日、6月1日 午後1時～3時	熊谷保健所	熊谷保健所 523 - 2811
		通常検査(夜間)	5月11日、6月1日 午後5時30分～6時30分		
		通常検査	5月23日 午前10時～11時 午後5時30分～6時30分		
精神保健福祉相談	精神科医師による精神保健福祉に関する相談 予約制		5月16日 午後1時～2時	熊谷保健所	熊谷保健所 523 - 2811
県民法律相談	弁護士による法律相談 予約制		毎月第1～第3水曜日 午後1時～4時	県北部地域創造センター(県地方庁舎1階)	県北部地域創造センター 522 - 6506
県民相談・交通事故相談	家庭の困りごとや交通事故相談		毎週月～金曜日 午前9時～午後4時	県北部地域創造センター(県地方庁舎1階)	県北部地域創造センター 522 - 6506(県民相談) 521 - 7300(交通事故相談)

足がふじゆうなおばあちゃん
上柴東小学校3年
根岸遥奈さん

わたしは、お母さんとデパートに行った時に、エレベーターの中で車いすののっていただけ知らないおばあちゃんを見ました。
男の子が、一人で、その車いすをおしていました。わたしは、男の子はえらいなと思いました。わたしは、エレベーターの中で、ずっと、そのおばあちゃんを見ていました。エレベーターをおりる時、きゆうに男の子が、「どうぞ。さきにおりてください。」と、言いました。わたしは、その時も、おばあちゃんを見ていました。
わたしも、男の子みたいに、びよ

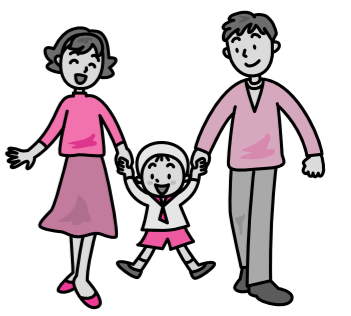
う気の人や体のふじゆうな人を大せつにしたいです。わたしは、あの男の子をお手本にして、たくさんのおじいちゃんやおばあちゃんにがよるこんでくれるようなことをしていきたいです。
こんどは、わたしがやるばんだから、がんばろうと思いません。じぶんのおばあちゃんにびよう気になったり体がふじゆうになつたりしたら、わたしは、あの時の男の子のことをきつと思いで出して、せわをしてあげようと思ひます。いまだって、もし、知っている人がふじゆうな体になつてしまったら、たすけてあげようと思ひます。
わたしは、ずっとずっと、人を大せつにしていきたいです。わたしは、そんないい人になりたいなと思ひます。

差別なく みんな仲良し 明るい世界
友だちは いつでも私の心の支え

田口 萌菜美さん
福田 唯さん

だんだん徐々に 男女共同参画 ファミリーサポートセンター協力会員募集!

【深谷市ファミリーサポートセンター】は、「保育園や学童保育室への送り迎え」や「急用ができてしまったときのお子さんの預かり」など、子育ての手助けが必要なかたを地域のみんで応援し、安心して子育てや仕事、家庭生活が送れるようにお手伝いするシステムです。
新深谷市が誕生し、このサポートの輪がもっと広がり、育児の悩みを抱えているかたを1人でも多く応援できたらいいなと考えています。



協力会員になりませんか？
子どもが好きで、
「子育ての手伝いで地域の役に立ちたい」、
「自分の子育ても終わり、時間に余裕ができてきたので経験を生かしてお手伝いがしたい」というかた、協力会員になりませんか？
地域のみんで、子育て中のお父さん・お母さんをバックアップしましょう！！
興味のあるかたはぜひお問い合わせください。
(もちろん、依頼会員を希望のかたもお待ちしています！！)

問い合わせ 深谷市ファミリーサポートセンター(551 - 4410)へ
366 - 0052 深谷市上柴町西4 - 2 - 6 深谷市勤労者家庭支援施設 L・フォルテ内
センター開所時間 午前9時～午後5時
センター休館日 火曜日