

3月17日

大雪被害に対するお見舞いのため
石原弘田野畑村長が来庁されました

2月14日～15日にかけての大雪による深谷市内の被害状況を受け、友好都市の岩手県田野畑村から石原弘村長がお見舞いのため来庁されました。石原村長は深谷市議会の議場に登壇され、東日本大震災にかかわる深谷市の皆さんからの支援に対するお礼の言葉を述べられました。また、今回の大雪災害に対しては、一刻も早い復興を願っており、そのために、今後心寄せあって協力していきたいと話されました。



◀ 田野畑村と村議会からそれぞれ見舞金をいただきました。

- 2 Ⅱ類
対象 ● 昭和59年4月2日～平成7年4月1日生まれで、短大・専修学校（2年制以上の専門課程）などを卒業（見込み）のかた、または大学に2年以上在学し、62単位以上取得（見込み）のかた
- 採用予定人数 ● 男性20人、女性10人
- 3 Ⅲ類
対象 ● 昭和59年4月2日～平成8年4月1日生まれで、1類・Ⅱ類に該当しないかた
- ※高等学校を卒業見込みのかたは受験できません。
- 採用予定人数 ● 男性70人、女性10人
- 4 国際捜査1類
対象 ● 1類の受験資格を有するかた

講座

で、中国語が堪能なかた
採用予定人数 ● 1人

● 5 武道・体育指導1類
対象 ● 1類の受験資格を有するかたで、卓越した柔道または剣道の技術を有するかた。いずれも段位が4段以上（大学卒業見込みのかたに限り3段を含む）のかた

● 採用予定人数 ● 柔道2人、剣道1人

● 1 食生活改善推進員養成講座
● 保健センター（☎575-1110）
より健康的な生活のために、良い

手話講習会

とき	ところ	内容
5月14日(水) 午前9時30分～正午	深谷市保健センター	開講式 オリエンテーション 講話「緑の下の力持ち 食生活改善推進員とは」 講話「健康について考えよう」【栄養素の基礎知識】
5月21日(水) 午前9時30分～正午	深谷市保健センター	講話「生活習慣病予防のいろは」 講話「年代別食事のポイント」
5月28日(水) 午前9時30分～午後1時	深谷市保健センター	講話「食品衛生・食中毒予防について」 調理実習「育ちざかりの朝ごはん！」
6月4日(水) 午前9時30分～11時30分	深谷公民館 体育室	講話・運動実習「運動習慣を身につけよう」 目指せすらっと美人 ～ウォーキング&ストレッチ～
6月11日(水) 午前9時30分～正午	深谷市保健センター	講話・実習「これであなたも栄養士!?食品成分表の使い方」【食事バランスガイドの活用術・献立の立て方】
6月18日(水) 午前9時30分～午後1時	深谷市保健センター	講話「栄養価アップの裏ワザ ～働きざかりのあなたへ～」 調理実習「働きざかりの晩ごはん！」
6月25日(水) 午前9時30分～午後1時	深谷市保健センター	調理実習「食改さん直伝★おふくろの味」 開講式

食生活と健康づくりについて楽しく学んでみませんか？地域で食を通して活動を行う『食生活改善推進員』の食育のノウハウを学び、ご家族の健康管理のために役立てていきたいと思います。

● 対象 ● 市内在住者（原則7日間すべて参加できるかた）

● 定員 ● 先着30人

● 受講料 ● 1,500円

● 申込 ● 4月16日(水)午前9時から電話で問い合わせ先へ

● 点訳講習会(初級)
● 深谷市保健センターの会・長尾さん(☎571-8206)
● 点字に興味をお持ちのかた、ボランティアに関心のあるかた、点字を学んでボランティア活動に参加しませんか。
● 対象 ● 市内在住か在勤で点字を初めて学ぶかた
● とき ● 4月16日(水)・23日(水)、5月7日(水)・14日(水)・21日(水)・28日(水)、6月4日(水)・11日(水)・18日(水)・25日(水)(全10回) 午後1時30分～3時30分
● ところ ● ボランティア交流センター1点訳活動室
● 定員 ● 10人程度
● 受講料 ● 1,000円(資料代)

市役所の連絡先

- 本庁舎 ☎366-8501 深谷市仲町11-1 ☎571-1211(代表)
- 岡部総合支所 ☎369-0292 深谷市岡2381-1 ☎585-2211(岡部市民生活課)
- 川本総合支所 ☎369-1192 深谷市田中197 ☎583-2781(川本市民生活課)
- 花園総合支所 ☎369-1293 深谷市小前田2345-1 ☎584-1121(花園市民生活課)

市役所窓口取扱時間

- 月～金曜日 午前8時30分～午後5時15分(祝休日を除く)
- 木曜日 市役所本庁舎1・2階の窓口業務は午後7時15分まで(一部取り扱えない業務があります)

火災(消防車の出動)の問い合わせ

- テレホンサービス ☎0180-99-4944
- ※医療機関情報の問い合わせは指令課(☎571-0119)へ

防災行政無線放送内容のご案内

- テレホンサービス ☎0180-99-4431

募集

● 平成26年度「ちいきの先生」募集
● 生涯学習課(☎572-9581)
● 小学生の自主学習を支援する『がんばんくム』で、学習指導・相談を行う「ちいきの先生」を募集します。
● 対象 ● 18歳以上のかた
● 指導教科 ● 国語、算数
● 勤務時間 ● 土曜日の午前中
● 勤務場所 ● 市内小学校
● ※詳しい資料は生涯学習課へ
● 申込 ● 4月7日(月)～25日(金)までに問い合わせ先へ

● 人材バンクにご登録ください
● 協働推進課(☎574-6658)
● 募集分野は、教育・文化・法律・経済・医療・建築・地域活動・消費生活など、さまざまです。
● 次のようなかたを募集します。
● 各分野の識見をお持ちのかた、ならびに有資格者
● 個人・勤務先・各種団体などで社会活動を行っているかた
● 市政や地域の発展に熱意を持って貢献できるかた
● ※「深谷市人材バンク」に登録いただいたかたには、各種審議会への委員としての参加や講演会などの講師をお願いすることがあります。
● 対象 ● 原則として市内在住か在勤または市内に活動の場をお持ちで、20歳以上のかた
● 登録期間 ● 3年間

● 国家公務員募集
● 人事院関東事務局(☎048-740-2006)
● 人事院は平成26年度中に次の採用試験を行います。受験案内などは人事院ホームページ内で確認できます。詳しくは、お問い合わせください。
● 1 総合職試験(院卒者試験)、総合職試験(大卒程度試験)
● 受付期間(インターネット) ● 4月8日(火)まで
● 第1次試験日 ● 4月27日(日)

● 2 一般職試験(大卒程度試験)
● 受付期間(インターネット) ● 4月9日(水)～21日(月)まで
● 第1次試験日 ● 6月15日(日)
● 1 一般職試験(高卒者試験)、一般職試験(社会人試験)係員級
● 受付期間 ● ①インターネット②6月23日(月)～7月2日(水) ②郵送・持参
● ③6月23日(月)～26日(木)
● 第1次試験日 ● 9月7日(日)

● 国税専門官採用試験
● 熊谷税務署総務課(☎521-2905)
● 対象 ● ①昭和59年4月2日～平成5年4月1日生まれのかた
● ②平成5年4月2日以降の生まれで、次のいずれかに該当するかた
● 大学を卒業している
● 平成27年3月までに大学を卒業見込み
● 人事院が大学卒業と同等の資格があると認める
● 試験日 ● 第1次①6月8日(日)
● ※詳細はお問い合わせください。

● 警察官募集
● 寄居警察署警務課(☎581-0110)
● 受付期間 ● 4月14日(月)まで
● 第1次試験日 ● 5月11日(日)

● 1 入門コース
● 対象 ● 市内在住か在勤・在学者で手話を初めて学ぶかた
● とき ● 5月21日～10月22日までの毎週水曜日(全22回) 午後7時～9時
● 定員 ● 先着40人
● 2 基礎コース
● 対象 ● 市内在住か在勤・在学者で入門講座を終了したかた
● とき ● 5月14日～11月5日までの毎週水曜日(全25回) 午後7時～9時
● 定員 ● 先着30人

ふかや必読書 30

「はらぺこあおむし」

エリック・カール



あたたかなあさ、はらぺこあおむし、たんじょう！ 曜日ごとに増えていく食べ物の絵が、小さなページから大きなページに広がっていき、その果物にあおむしの食べた穴があいているしかけ絵本にもなっています。最後は、画面いっぱい描かれた蝶の美しさ。親子で楽しみましょう。

消費生活コンサルタント養成講座

【財】日本消費者協会 (☎03-5282-5311)

消費生活の専門家として活動するための基礎を学ぶ講座です。修了生は、各地の消費生活センターにおいて、相談員や啓発員として、さまざまな場面で活動しています。

とき●6月2日(月)～7月中旬(隔週ごとにスクーリングと自宅学習)

受講料●88,000円(税別) 会場●国立オリンピック記念青少年総合センター(渋谷区代々木神園町3-1) 応募期間●5月9日(金)までに問い合わせ先へ

就職支援セミナー

【財】キャリアセンター・プランチ等専用受付ダイヤル (☎048-601-2229)

対象●40歳以上のかた とき●4月22日(火)午後2時～4時 ところ●キララ上柴大会議室 内容●面接対策

第16回重忠まつり

【財】重忠まつり実行委員会 (☎583-3982)

鎌倉時代を代表する武将畠山重忠公の面影をしのび、春の祭りを開催します。 とき●4月20日(日)午前10時～午後2時

もくせい館天体観望会

【財】もくせい館 (☎583-7733)

とき●4月19日(土)午後7時～(雨天の場合は26日(土)午後7時) ところ●もくせい館天体観望室

【中】当日会場受け付けます(小・中学生は保護者同伴)。

おはなし会

【財】L・フォルテ (☎573-4761)

対象●幼児・小学校低学年と保護者 とき●4月15日(火)午後3時30分～4時 ところ●キララ上柴チューリップ内容●読み聞かせボランティア『おはなし会ユリ』による絵本・紙芝居など

中山道深谷宿本舗

『アメリカンフラワー・革製品展』

【財】中山道深谷宿本舗 (☎575-0088・深谷町9-12) とき●4月23日(水)～5月5日(祝) 内容●ワイヤーで作る輝きのある花・ブローチと鉢物、革製品約150点を展示 出展●梅沢多しのさん・河田富美さん

深谷市民文化会館

内容●6回の練習後、10月12日(日)開催の『深谷シティフィルハーモニー管弦楽団第8回定期演奏会』にて、楽団員と一緒に演奏します。

曲目●花は咲く(ワークショップメンバー中心で演奏)、大学祝典序曲(フレームス作曲)

募集楽器●バイオリン、ピオラ、チェロ、フルート、オーボエ、クラリネット、ホルン

定員●30人程度(応募多数の場合は抽選)

指導●深谷シティフィルハーモニー管弦楽団

参加料●1,000円

要項・申込書●問い合わせ先またはホームページから入手できます。

【中】6月7日(土)までに、申込書を問い合わせ先へ

第15回つくしたんばば春まつり

【財】つくしたんばば作業所 (☎572-1668・人見2000)

とき●4月19日(土)午前10時～午後2時 内容●近隣施設の製品販売、ダンスなど

介護者のついで

【財】介護サポーターズ深谷・森田さん (☎571-0757)

とき●ところ

①4月9日(水)午後1時30分～4時・深谷コミュニティセンター

②4月16日(水)午後1時30分～3時30分・福祉事業所だんらん

③4月19日(土)午後3時～コープ

大雪で被害を受けた農業者の皆さんへ

【財】農業振興課 (☎574-6648)

2月14日、15日の大雪により被害を受けた農業者の皆さんが1日も早く農業を再開できるように、国および県とも連携しながら被害を受けた農業者の皆さんへの支援を実施してまいります。

主な支援の内容としては、次の通りです。

- ①倒壊した農業用ハウスなどの廃材の受け入れ(当分の間延長・毎週水曜日)
②倒壊した農業用ハウスなどの撤去に掛かる経費への支援
③農業用ハウスなどの再建・修繕に掛かる経費への支援
④農業購入費、肥料購入費、次期作物の種苗などの購入費への支援

各支援の内容などにつきましては、農林水産省、県、市の各ホームページをご覧ください。ただか、お問い合わせください。

深谷にぎわいたす

とき●4月26日(土)午後3時～6時 出店料●1,000円

スペース●長テーブル1台 【レンタサイクル】 利用料●普通自転車1日1500円、2時間1200円、電動自転車1日1,000円、2時間1500円

あいらん

【財】辻宣夫 (☎575-3422・深谷町10-24)

内容●絶滅危惧種の花々と童子たちの水彩画

とき●4月30日(水)まで

【財】夏休みクラシックコンサート 『音楽の絵本』

【財】深谷市民文化会館 (☎573-1830・6921)

あつたか村

【財】あつたか村・鈴木さん (☎572-3013)・木部さん (☎570-1876)

とき●開村日●毎週月・木曜日(4月3日(木)を除く)、囲碁クラブ11日(金)・25日(金)午前10時～午後3時

定員●開村日●先着20～25人程度、囲碁クラブ●先着10人程度

参加料●開村日●利用者800円・ボランティア500円、囲碁クラブ●200円

【中】前日までに、開村日は鈴木さん、囲碁クラブは木部さんへ

青年海外協力隊シニア海外ボランティア体験談&説明会

【財】JICA青年海外協力隊事務局 募集課 (☎03-5226-9813)

青年海外協力隊・シニア海外ボランティアの制度や内容について説明会を行います。ボランティアには技術系・医療系・教育系・農業系・スポーツ系などさまざまな職種があります。

とき●①4月9日(水)午後7時～②4月26日(土)午後2時

ところ●大宮ソニックシティホール 4階国際会議室(さいたま市大宮区桜木町1-7-5)

第64回埼玉県美術展覧会

【財】県生涯学習文化財課 (☎048-1830-6921)

とき●4月26日(土)午後3時～6時

出店料●1,000円

スペース●長テーブル1台 【レンタサイクル】 利用料●普通自転車1日1500円、2時間1200円、電動自転車1日1,000円、2時間1500円

【財】深谷市民文化会館 (☎573-1830・6921)

今年夏、かわいい動物たちの音楽隊が深谷にやってきます。

本格的なクラシックから、映画音楽に童謡までを奏でる動物たちの腕前はかなりのモノ。大人も子どもも楽しめる演奏会へようこそ。

とき●8月9日(土)午後3時

ところ●深谷市民文化会館大ホール 出演●ブルーシアンプラス(金管五重奏)、弦うさぎ(弦楽四重奏)

演奏予定曲●ウィリアムテル序曲、となりのトトロメドレー、犬のおまわりさんほか

入場料(全席指定)●1,500円 ※3歳以上有料、3歳未満は保護者膝上鑑賞に限り1人無料

前売り●4月19日(土)午前9時から問い合わせ先のほか、花園文化会館ア

荒川流域のいきもの絵画展

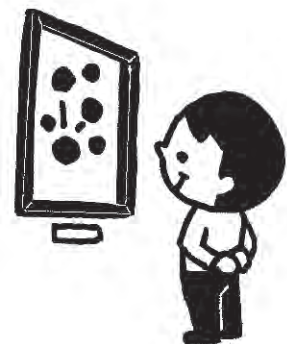
【財】荒川の博物館 (☎581-7333)

荒川流域で見られる花や魚、鳥など、自然の美しさや素晴らしさをお伝えします。また、絵に描かれている生き物は、はく製も展示します。

とき●5月6日(休)まで午前9時～午後5時

ところ●川の博物館(寄居町小園39)

生活



【財】深谷市国民健康保険 医療費の窓口負担割合の見直し

【財】深谷市国民健康保険 医療費の窓口負担割合の見直し 70歳以上75歳未満のかたの医療費の窓口負担は、特例措置でこれまで

心の広場



東京成徳大学深谷中 1年(現2年)
田村彩花さん

優しさで親切

ある日、私が電車に乗っていたときに、私の座っていた席の近くにおじさんが立っていました。とっさに席をゆずろうとは思いましたが、はずかしく、また何て声をかけようか迷ってしまい、その時は席をゆずることが出来ませんでした。いろいろ考えている間に近くに座っていたおばさんが席をゆずっているのを見て、「どうして声をかけられなかったんだろう……」と悔しい気持ちになりました。なぜなら、私のほうが若いし、おじさんの近くに座っていたからです。一言、「どうぞ座ってください」と言えなかったことが悔しいです。

それ以来、同じことは繰り返さないように気をつけています。あの時の私には、自分が替わらなくて誰かが……という思いがあったと思います。勇気を出す前にそんな気持ちで邪魔をしたのだと思います。私には、誰かがやってくれるだろう……という甘い気持ちがあり、よく人まかせにしてしまう事があ

児童扶養手当額の改定

① 4月2日(水)以降に70歳の誕生日を迎えるかた
70歳の誕生日の翌月(各月1日に誕生日のかたはその月の診療から、窓口負担が2割になります。
② 4月1日(火)までに70歳の誕生日を迎えたかた
4月以降も医療費の窓口負担は1割のままです。
※①、②いずれのかたも一定の所得があるかたは、3割負担となります。
● 特別児童扶養手当および特別障害者手当などの手当額の変更

手当額(月額)	3月分まで	4月分から
全部支給	41,140円	41,020円
一部支給	41,130円～9,710円	41,010円～9,680円

※第2子以降の加算額や所得制限額の変更はありません。

火葬場(深丘園)小ホールご利用案内

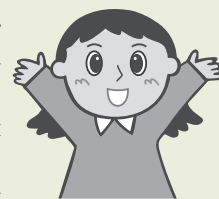
● 市民課 (☎574-6633)、深丘園 (☎585-2900)
深丘園では、少人数(20人以内)で葬儀を行うための小ホールを備えています。ホールの使用料は無料です。(飲食不可・冷暖房費設備使用費1回1500円)
● 事前に電話で深丘園へ

ペット火葬場(深丘園)ご利用案内

● 市民課 (☎574-6633)、深丘園 (☎585-2900)
火葬の種別と時間 ● 単独火葬(午前9時、午後1時30分)・合同火葬(午後3時30分・毎日ではありません)
※友引の日および1月1日・2日は

遺言の日記念相続問題相談会

● 埼玉弁護士会法律相談センター (☎048-710-5666)
埼玉弁護士会では、遺言の日を記念して、弁護士が無料で遺言および相続に関する法律相談に応じます。
● 4月19日(土)午後1時～4時(受付11時～3時30分まで)
● 埼玉弁護士会法律相談センター(さいたま市浦和区高砂4-2-1 浦和高砂パークハウス1階)



病後児保育ステーション

● 病後児保育ステーションのぞみ (☎574-4340・西島2-16-1・佐々木病院内)
仕事で会社を休めない保護者などのために、病気の回復期にあるお子さんを預かります。
● 対象 ● 市内在住で、病気の回復期にあり、病後児保育の利用が可能と医師に判断された、生後6か月～小学校3年生までの児童
※保護者に就労・疾病・事故・出産・冠婚葬祭などやむを得ない理由がある場合に限りです。
● 利用日時 ● 月～金曜日午前8時～午後6時
● 利用期間 ● 連続7日間まで(延長可)
● 定員 ● 4人(予約順)
● 利用料 ● 1日につき2,000円(生活保護世帯および中国残留邦人などの円滑な帰国の促進および永住帰国後の自立の支援に関する法律による支援給付受給世帯は無料)
※飲食費1日につき400円(給食・おやつ代)

レフォルテ相談室の変更

● L・フォルテ (☎573-4761)
● 女性の悩み相談室
4月から次の通り変更します。
● 毎月第1・3水曜日午前10時～正午、午後1時～3時
● 市役所本庁舎2階相談室
● 相談員 ● 人権教育専門員
● 予約受付日時 ● 相談日の前日の午後5時まで
● 弁護士によるDV問題法律相談

遺言の日記念相続問題相談会

● 埼玉弁護士会法律相談センター (☎048-710-5666)
埼玉弁護士会では、遺言の日を記念して、弁護士が無料で遺言および相続に関する法律相談に応じます。
● 4月19日(土)午後1時～4時(受付11時～3時30分まで)
● 埼玉弁護士会法律相談センター(さいたま市浦和区高砂4-2-1 浦和高砂パークハウス1階)

初心者弓道教室

● 市剣道連盟・高山さん (☎090-4727-5941)
● 対象 ● 幼稚園(年長)以上のかたと
● 4月27日～5月25日までの毎週日曜日(全5回) 午後5時30分～7時
● 深谷市民体育館(4月27日は豊里公民館)
● 参加料 ● 2,000円(保険料を含む)
● 4月23日(水)までに、市体協事務局(生涯学習課内)へ

市民登山教室

● 市山岳連盟・相馬さん (☎581-6219)
● 対象 ● 市内在住か在勤・在学者で、小学校5年生以上の健康な小

少林寺拳法キッズ小学生教室(前期)

● 市少林寺拳法連盟・吉野さん (☎573-1798)
● 対象 ● 5歳以上小学生まで
● 5月8日～29日までの毎週火・木曜日(全7回) 午後7時～8時
● 深谷ビッグタートル武道場
● 定員 ● 先着30人
● 参加料 ● 2,000円(保険料を含む)
● 4月25日(金)までに、市体協事務局(生涯学習課内)へ
※申し込みには、保護者の承諾印が必要ですよ

初心者弓道教室

● 市弓道連盟・矢木さん (☎575-1128)
● 対象 ● 市内在住か在勤・中学生以上
● 5月8日～6月14日までの毎週木・土曜日(全12回)、木曜日11時～午後7時30分、土曜日11時～午後9時30分の各2時間
● 深谷ビッグタートル
● 定員 ● 先着20人
● 参加料 ● 3,500円(保険料を含む)
● 申込み ● 4月30日(水)までに、市体協事務局(生涯学習課内)へ

レクリエーション スポーツ

● 初學者剣道教室
● 市剣道連盟・高山さん (☎090-4727-5941)
● 対象 ● 幼稚園(年長)以上のかたと
● 4月27日～5月25日までの毎週日曜日(全5回) 午後5時30分～7時
● 深谷市民体育館(4月27日は豊里公民館)
● 参加料 ● 2,000円(保険料を含む)
● 4月23日(水)までに、市体協事務局(生涯学習課内)へ

学生は保護者同伴)

- 開校式 6月4日(水)午後7時
- 深谷公民館
- 机上講習会 7月17日(木)午後7時
- 深谷公民館
- 閉校式 9月18日(木)午後7時
- 深谷公民館
- 山行 ①6月29日(日)北八ヶ岳北横岳・縞枯山(長野県) ②8月2日(出)3日(日)南アルプス仙丈ヶ岳(山梨県) ③9月7日(日)黒姫山(長野県)
- 定員 先着45人(窓口受け付け35人、メール受け付け10人)
- 参加料 3,000円(保険料を含む・実技講習費用については別途)
- ④4月22日(火)午前9時から、市体協事務局(生涯学習課内)へ

※1人につき、2人までの申し込みとなります。また、メールでの申し込みは、4月22日(火)午後8時からメール(hukaya.ac@gmail.com)に氏名・年齢・住所・性別・連絡先をご記入の上お送りください。



市民クライミングデー

市山岳連盟・岡田さん(0495-34-1575)

ところ ●深谷ビッグタートル

種目 ●①【シングルズ男女別】一般の部、シニアの部(45歳以上)、グランドシニアの部(60歳以上)、高校の部、中学の部、パパの部・ママの部(初心者)

②【ダブルズ男女別】Aの部、Bの部(初心者)

参加料 ●【シングルズ】一般・シニア・グランドシニア・パパ・ママ 800円、高校生 600円、中学生 400円 【ダブルズ】1ペア 1,000円(保険料を含む)

④4月24日(木)までに、市体協事務局(生涯学習課内)へ

お楽しみ5kmウォーク

市歩き歩協会・本木さん(0572-4340)

対象 ●オープン(小学生以下は保護者同伴)

とき ●5月11日(日)(雨天決行) 集合 南公民館駐車場前・午前9時30分

コース ●南公民館(午前10時出発) →グリーンパーク →多目的広場(昼食休憩) →南公民館(午後2時到着予定)

参加料 ●一般 300円(保険料を含む・当日集金)、会員 無料

持ち物 ●弁当、雨具、レジャーシート

④当日集合場所で受け付け

全国一斉『あそびの日』深谷会場 みんなでフワク遊びんピック

市レク協事務局(生涯学習課内) 0572-9581

とき ●5月11日(日)午後1時~4時

個人住民税の特別徴収(給与天引きによる納付)を徹底します

市民税課(0574-6637)

個人住民税の特別徴収とは、事業主(給与支払者)が従業員(納税義務者)に代わり、毎月従業員に支払う給与から個人住民税(市・県民税)を天引きし、納付していただく制度です。

市と県では、平成27年度には、原則としてすべての給与支払者を特別徴収義務者に指定する取り組みを進めています。特別徴収を行っていない事業主の皆さんは、早期に特別徴収の手続きをするか、平成27年度までには円滑に切り替えられるように準備してください。

特別徴収の対象となるかた

原則すべての従業員(パート、アルバイト、役員などを含む)

※給与が毎月支給されていないかた、均等割非課税のかたなど、一部例外があります。

特別徴収にする利点

従業員のかたにとっては、金融機関へ納税に向かう手間を省くことができ、納付を忘れる心配がありません。また、普通徴収の納期が年4回であるのに対し、特別徴収は年12回なので1回当たりの負担が少なく済みます。

個人住民税の税額計算は市が行いますので、事業主は、所得税のように税額の計算や年末調整をする手間が掛かりません。また、従業員が常時10人未満の場合は、市の承認を受け年12回の納期を年2回にする制度(納期の特例)を利用できます。

対象 ●市内在住か通勤・在学者で、小学生以上のかた

とき ●5月9日~平成27年3月27日までの毎週金曜日午後7時~8時

定員 ●先着10人

ところ ●消防本部

参加料 ●6,000円(保険料を含む)

申込み ●4月10日(木)午後8時からメール(hukaya.ac@gmail.com)に氏名・年齢・住所・性別・連絡先をご記入の上お送りください。

市民バレーボール大会

市バレーボール連盟・金井さん(090-4843-5182)

①一般(9人制男女別)

とき ●5月11日(日)集合 午前8時30分

ところ ●深谷小学校校庭(雨天時は深谷小学校体育館)

内容 ●鬼ごっこ、ベイゴマ、けん玉、チャレンジ・ザ・ゲーム、ふっかちやん折り紙など

参加料 ●1人 100円(保険料を含む)

④市内各小学校から配布されるチラシ(公民館にもあります)の参加申込用紙に必要事項を記入の上、当日会場でお申し込みください。

※小学生だけの参加は保護者の承諾が必要です。

深谷市スポーツ少年団員募集

市スポーツ少年団事務局(生涯学習課内) 0572-9581

スポーツ少年団に入って楽しく活動しませんか? スポーツ以外にも、レクリエーションや奉仕活動など、いろいろな団活動を行っています。学校では体験できないことがたくさんあります。お気軽にお問い合わせください。

対象 ●小学1年生以上

種目 ●サッカー・ジュニアバレーボール・ミニバスケットボール・少年野球・ソフトボール・空手道・柔道・剣道・テニス・器械体操

フィットネス教室(4~6月)

深谷ビッグタートル(0572-3000)

①ラテン骨盤エクササイズ教室

とき ●毎週月曜日午後1時~2時

②かんたんエアロ教室

とき ●毎週火曜日午前10時~11時

深谷ビッグタートル

深谷ビッグタートル(0572-3000)

深谷ビッグタートルでは、建物・設備類の定期点検および特別清掃のため、次の日が休館日になります。

ところ ●深谷市民体育館

参加料 ●1チーム 2,000円

②レディーズ(9人制)

とき ●5月18日(日)集合 午前8時

ところ ●深谷ビッグタートル

参加料 ●連盟登録チーム 2,000円 連盟未登録チーム 5,000円

【①②共通】

代表者会議 ●4月26日(土)午後6時~ 深谷ビッグタートル研修会議室

③シニア(9人制)

対象 ●満45歳以上のかたで構成されたチームで、コート内での競技者は男性3人以上、女性はバックプレイヤーとします。

とき ●6月1日(日)集合 午前8時30分

③らくらくヨガ教室

とき ●毎週火曜日正午~午後1時

④フィットネスフラ教室

とき ●毎週火曜日午後8時15分~9時15分

⑤リラクゼーションヨガ教室

とき ●毎週水曜日午後1時30分~2時30分

⑥らくらくボクササイズ教室

とき ●毎週木曜日午前11時30分~午後0時30分

⑦ダンベルサーキット教室

とき ●毎週金曜日午前10時~11時

⑧入門ヨガ教室

とき ●毎週金曜日午前11時45分~午後0時45分

⑨ピラティス教室

とき ●毎週土曜日午後2時30分~3時30分

⑩ストレッチヨガ教室

とき ●毎週土曜日午後8時~9時

【各教室共通事項】

対象 ●18歳以上のかた

ところ ●深谷ビッグタートル研修会議室

定員 ●各先着30人

参加料 ●1回400円(保険料を含む)

※トレーニング室利用時間内に参加されるかたは無料

※回数券の利用可

深谷ビッグタートル休館日

深谷ビッグタートル(0572-3000)

深谷ビッグタートルでは、建物・設備類の定期点検および特別清掃のため、次の日が休館日になります。

中小企業者向け制度融資

深谷商工会議所(0571-145)、ふかや市商工会(0584-2325)、商工振興課(05

なお、申請受け付けは午後5時まで行います。

休館日 ●5月30日(金)、9月8日(月)、11月20日(木)、12月28日(日)~平成27年1月4日(日)

※変更になる場合があります。

その他

友好都市田野畑村への職員派遣を継続

人事課(0574-6636)

市では、平成24年度から引き続き今年度も、友好都市若手県田野畑村の復興支援のため職員を派遣します。

派遣期間 ●4月~平成27年3月

内容 ●土木技師2人派遣

業務は、高台移転集落への交通利便性を向上させるための現道拡幅整備などを担当します。

建設工事等入札参加申請追加受付

契約検査課(0574-6634)

建設工事、設計調査測量業務、土木施設維持管理業務で、市の入札に参加するための入札参加申請(平成25・26年度)の追加受け付けを、4月30日(水)まで(新規申請は23日(水)まで)の共同受付で行います。共同窓口は県「入札審査課」となります。詳しくは県ホームページでご確認ください。

建設工事等入札参加申請追加受付

契約検査課(0574-6634)

建設工事、設計調査測量業務、土木施設維持管理業務で、市の入札に参加するための入札参加申請(平成25・26年度)の追加受け付けを、4月30日(水)まで(新規申請は23日(水)まで)の共同受付で行います。共同窓口は県「入札審査課」となります。詳しくは県ホームページでご確認ください。

祝!! 100歳



お誕生日
大澤はるさん(高畑)2月23日生


戸田競艇開催日
戸田競艇組合が主催する戸田競艇開催日は、5月7日(土)・8日(日)・9日(月)・10日(火)・11日(水)・12日(木)・13日(金)・14日(土)・15日(日)・16日(月)・17日(火)・18日(水)・19日(木)・20日(金)・21日(土)・22日(日)・23日(月)・24日(火)・25日(水)・26日(木)・27日(金)・28日(土)・29日(日)・30日(月)・31日(火)です。

環境水道部からのお知らせ
水道工務課(☎574-6661) 次々工事店を新たに深谷市指定給水装置工事業者に指定しました。
■根岸設備(比企郡小川町) ☎0493-721-2888

「平成26年度深谷市障害者優先調達推進方針」を策定
障害福祉課(☎571-1011) 平成26年度深谷市障害者優先調達推進方針は障害者優先調達推進法に基づき策定したもので、市が行う調達の範囲や目標額を定め、市が物品や役務の調達を行う際に、障害者就労施設等から優先的に、積極的に購入することで、障害のある人の自立に向けた支援をすることを目的としたものです。
※詳しくは、市ホームページをご覧ください。

一度読んだらクセになる
深谷ねぎっこブログ

深谷の旬な情報を配信中♪



深谷ねぎっこ 検索



▲西島町自治会

宝くじ助成
自治振興課(☎574-8597) (財)自治総合センターが実施している平成25年度宝くじ助成を受けて、西島町自治会が屋台見送幕を購入しました。

田競艇の収益金は、市の貴重な財源となっており、さまざまな事業に活用されています。

開催日 ● 4月19日(土)・24日(木)、5月9日(金)・12日(月)・21日(水)・26日(日)、6月5日(木)・8日(日)・20日(金)・23日(月)

あなたの起業を応援します! 新規起業者の補助金支援
深谷商工会議所(☎571-145)、ふかや市商工会(☎584-2325)、商工振興課(☎574-6650)

※利率は3月31日現在のものです。今後、市場金利の動向などにより改正される場合がありますので、随時お問い合わせください。
※各制度とも県信用保証協会の保証を付すことが条件となります。
※小口資金、特別小口資金を利用した場合は期間内に完済した場合、完済奨励金を補助します。
※中小企業近代化経営資金と中小企業緊急運転資金の新規申し込みは、受け付けていません。

制度 融資名	融資 限度額	融資 利率	融資期間	信用 保証料
小口資金	1,250万円	1,70%	運転資金 10年 設備資金 12年	0.45~ 1.59%
特別 小口資金	1,250万円	1,70%	運転資金 10年 設備資金 12年	0.80%

74-6650) 市内の中小企業者で、事業資金を必要とされる場合は、ぜひご利用ください。中小企業者の皆様にとって利用しやすい制度となっておりますので、お気軽に市内商工団体へご相談ください。

住宅用太陽光発電システム設置費補助制度
環境課(☎585-5150) 対象 ● 平成26年度内に電力会社への売電を開始した10kW未満の住宅用太陽光発電システム
補助件数 ● 300件
補助額 ● 1件につき8万円
※対象条件や申請方法の詳細については、市ホームページやパンフレットをご確認ください。

補助対象経費区分	内訳	補助率	補助限度額
事業所等開設経費	・事業所などの開設にかかわる設備・備品購入費 ・設備設置などの経費(消耗品費および税の性質を有するものは除く)	2分の1以内	10万円
広告宣伝費	・事業開始時における新聞広告費 ・チラシの製作や配布に要する経費	2分の1以内	10万円
商業登記費	・(法人)設立登記に要する費用 ・(個人)商号登記に要する費用	2分の1以内	10万円

※国や県、他の団体などから起業に関連する補助金の交付を受けた場合は、補助対象経費から除きます。

対象 ● 市内在住で、市内で新たに事業を開始し、申請時に事業を開始してから6か月を経過していないかた(そのほか要件あり)

酒蔵の映画館
深谷シネマ

4月のご案内
※4月6日(日)から④の開始時間が変更になります

定期上映時間
①午前10時30分~
②午後1時30分~
③午後4時30分~
④午後8時00分~

通常料金 1,000円
NPO市民シアター・エフ
(☎551-4592)
※火曜日定休

●かべや姫の物語(日本・137分) とき 4月5日(土)まで①② ※4月5日(土)は予約満席のため当日券無し
内容 宮崎駿と並ぶジブリの名匠・高畑勲監督が描く新感覚の童話アニメ

●鑑定士と顔のない依頼人(伊・131分) とき 4月5日(土)まで③④
内容 謎めく女性から美術品の鑑定依頼を受けた鑑定士が辿り着く真実

●ある精肉店のはなし(日本・108分・トキモントリー) とき 4月6日(日)~12日(土)①
内容 牛の生育から解体・販売を行う家族経営肉店の人間ドキュメント

●くじけないで(日本・128分) とき 4月6日(日)~12日(土)②③④
内容 詩人柴田トヨの人生を自伝的に描く感動作

●野ゆき山ゆき海べゆき(質実黑白オリジナル版)(日本・135分) とき 4月13日(日)~19日(土)①
内容 戦時下の漁村で美少女をめぐる

●永遠の0(日本・144分) とき 4月20日(日)~26日(土)④、4月27日(日)~5月3日(日)①②③④
内容 名機零戦とその搭乗員との命運をめぐる悲劇の物語

●少女は自転車にのって(オランダ・97分・字幕) とき 4月13日(日)~19日(土)②③④
内容 自らの自転車獲得のため、希望を胸に突き進む少女の純真無垢な情熱に世界が絶賛した感動作

●武士の献立(日本・121分) とき 4月20日(日)~26日(土)①②③
内容 包丁侍として料理の腕を振るった武家に嫁いだ主人公の人間ドラマ

※上映情報は予定です。予告なしに変更になる場合があります。

平成26年度 市税の納付月

問 納税=収税課(☎574-6639)、市県民税・軽自動車税=市民税課(☎574-6637)、固定資産税=資産税課(☎574-6638)、国民健康保険税=保険年金課(☎568-5001)

科目	納付月と納期限		5月	6月	7月	8月	9月	10月	11月	12月	1月	2月
	6月2日(月)	6月30日(月)	7月31日(木)	9月1日(月)	9月30日(火)	10月31日(金)	12月1日(月)	12月25日(木)	2月2日(月)	3月2日(月)		
市県民税		1期		2期		3期		4期				
固定資産税(都市計画税)	1期		2期		3期		4期					
軽自動車税	全期											
国民健康保険税			1期	2期	3期	4期	5期	6期	7期	8期		