



# 日祝（夜間）深谷市の 来所型小児科オンライン診療

※本外来は予約制です。事前予約のない  
方には対応できません。

来所型小児科オンライン診療とは、看護師同席のもと、小児科医がオンライン  
で診療するものです。診療の詳しい内容は、**裏面**をご覧ください。

## ● 診療日、診療時間

事業開始日：令和8年4月19日（日）～

診療日	診療時間
日曜日・祝日	18-21時

※診療日や診療時間が予告なく変更される場合があります。  
あらかじめご了承ください。

## ● 診療場所（事前予約の上お越しください）

深谷市役所本庁舎 3階相談室



## ● 【予約制につき事前準備が必須です】受診の流れ

1 アプリ（M3デジタルスマート診察券）をダウンロードし、情報を登録 ▶



### 利用者情報登録【必須】

2 マイナ保険証のスクリーンショット/資格確認書/健康保険証（7月まで）、クレジットカード、受給者証（深谷市子ども医療費受給資格証）の登録をお願いします。

3 「読み取り」ボタンで右記QRコードを読み取り ▶



アプリ内では「さいたま子どもくりにっく」と表示されますが、**診療場所**  
は深谷市役所です。このクリニックが、深谷市の取り組みのためにオンラ  
インで診療を担当しますので、ご安心の上、予約へお進みください。



4 予約, 問診登録

5

予約時間までに市役所  
にお越しください

### 持ち物

- ①登録に使用したスマートフォン
- ②受給者証（深谷市子ども医療費受給資格証）
- ③マイナ保険証のスクリーンショット等

公式Webページ



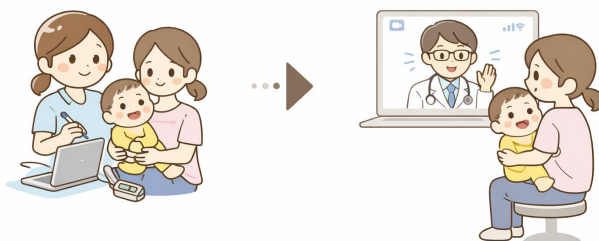
まずは公式LINEにご登録を！

（本事業に関連する情報が届きます）



## ● 診療方法

来所型小児科オンライン診療では、看護師が機器や検査キットを使用して診療に必要なデータを取得し、オンライン上の小児科医がオンライン診療を行います。



全ての診療は、子ども医療費助成制度が適用となります

せき、鼻、熱  
が心配

皮膚トラブル  
が心配

インフル・  
コロナ検査希望

対象は  
0～18歳

### 注意事項

- 本外来は、事前予約のない方には対応できません。マイナ保険証のスクリーンショット等、クレジットカード、受給者証（深谷市子ども医療費受給資格証）の事前登録が必須です。
- 予防接種、乳幼児健診、けがの処置、喘息の吸入、緊急度の高いお子さんの診療はできません。
- 応急対応の外来のため、処方箋は次の平日分までとなります。

## ● 担当小児科医（一部）



橋本 直也

2009年日本大学医学部  
卒、2014年国立成育医  
療研究センターにて小  
児科研修修了



田中 俊之

2011年東海大学医学部  
卒、2016年国立成育医  
療研究センターにて小  
児科研修修了

## ● 診療の流れ

- ①看護師による対面での確認後、小児科医とのオンライン診療を開始します。
- ②必要に応じて処方箋が発行されます。お会計は登録したクレジットカードで自動的に決済されます。  
※子ども医療費助成制度が適用となります（埼玉県外の方は、お住いの自治体で償還払いの請求が必要です。詳しくはお住いの自治体にお問合せください。）
- ③薬局でお薬をお受け取りください。

【各機関の役割】 オンライン診療実施医療機関：さいたまこどもクリニック オンライン診療受診施設設置者：株式会社Kids Public

## ● お問い合わせ

（診療に関すること）

さいたまこどもクリニック 院長：田中 俊之  
住所：〒351-0111 埼玉県和光市新倉 4-3-18-204  
TEL：050-1720-2288  
Webページ：<https://clinicwith.me/>

（事業に関すること）

深谷市福祉健康部保健センター  
住所：〒366-0833 埼玉県深谷市本住町17-1  
TEL：048-575-1101