



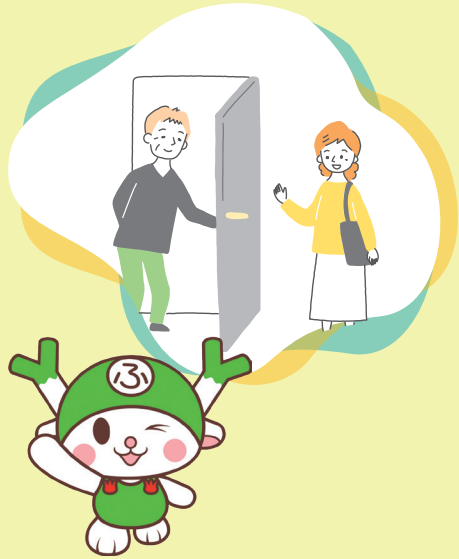
第4次

深谷市 地域福祉計画

深谷市 地域福祉活動計画

令和8(2026)年度 ▶ 令和13(2031)年度

みんなで創る 地域共生社会 ～まごころと思いやりのふかや～



令和8年3月

深谷市・深谷市社会福祉協議会



みんなで創る 地域共生社会

～まごころと思いやりのふかや～

本市では、平成22年に第1次深谷市地域福祉計画・深谷市地域福祉活動計画を、平成27年に第2次計画を、令和2年に第3次計画を策定し、地域福祉の推進に取り組んでまいりました。



この間、一人暮らし高齢者の増加や少子化による世帯の少人数化、価値観の多様化に加え、新型コロナウイルス感染症流行の影響もあり、地域における人々のつながりの希薄化が課題となっています。

こうした状況の中、困ったときに頼れる人がおらず、問題を抱え込んで孤立してしまうケースや、ひきこもり、8050問題、ヤングケアラーなど、複雑化・複合化する生活課題が顕在化し、従来の行政サービスだけでは対応が難しい状況となっています。

このような様々な課題に対応していくため、これまでの「支援する人」「支援される人」という関係を超えて、地域の様々な人や団体が役割を持ち、協力しながら、すべての人の暮らしと生きがいを共に創っていく「地域共生社会」の実現が求められています。

本市においては、地域共生社会の実現に向け様々な施策を実施してまいりました。令和6年4月には、福祉に関する困りごとがあり、どこに相談して良いかわからない方の総合相談窓口として「ふくしの窓口」を設置し、市の関係部署や関係機関・団体と連携し、複雑化・複合化した生活課題を抱える方の課題解決を進めているところです。

このたび策定した第4次計画では、第3次計画に引き続き、「みんなで創る 地域共生社会～まごころと思いやりのふかや～」を基本理念とし、郷土の偉人、渋沢栄一翁が生涯の規範とされた忠恕のこころ、すなわち「まごころと思いやり」を基本としています。

人々が様々な生活課題を抱えながらも住み慣れた地域で自分らしく暮らしていけるよう、互いに支え合いながら、地域をみんなで共に創っていくことを目指します。そのためには、市民の皆様の深いご理解と、地域課題を「我が事」として捉え、自ら支え手となる地域福祉活動への主体的な参加が不可欠です。一人ひとりの関わりが地域を活性化させる大きな原動力となりますので、積極的なご参加をお願い申し上げます。

結びに、本計画の策定にあたりまして、貴重なご意見やご提言をいただきました深谷市地域福祉計画・深谷市地域福祉活動計画策定委員会の委員の皆様をはじめ、アンケート等にご協力をいただきました市民の皆様、関係団体及び関係機関の皆様から心から御礼を申し上げます。

令和8年3月

深谷市長・深谷市社会福祉協議会会長

小島 進

目次

第1章 この計画ってどんなもの？	1
1 “地域福祉”とは	1
（1）「地域福祉」とは	1
（2）地域福祉における「地域（圏域）」の考え方	2
2 計画の目的	3
3 計画の位置づけ	4
（1）「地域福祉計画」（市が策定する行政計画）	4
（2）「地域福祉活動計画」（社会福祉協議会が策定する民間計画）	4
（3）地域福祉計画と地域福祉活動計画の関係	4
（4）SDGsとの関係	6
4 計画の期間	7
5 計画の策定体制	7
第2章 この計画で私たちが目指すもの	8
1 私たちが大事にする理念	8
（1）計画の基本理念	8
（2）「地域共生社会」とは	9
2 私たちが目指す目標	11
目標1 ゆるやかにつながれる地域をつくる	11
目標2 支え合いのネットワークを育てる	11
目標3 課題を受け止め、コーディネートする体制を構築する	11
3 計画の体系	12
第3章 この計画で私たちが取り組むこと	13
第3章の見方	13
目標1 ゆるやかにつながれる地域をつくる	16
施策の方向性（1）地域における多様な交流機会の確保	18
施策の方向性（2）健康づくり、趣味・生きがい活動の活性化	23
施策の方向性（3）社会参加しやすい環境づくり	26
目標2 支え合いのネットワークを育てる	30
施策の方向性（1）ボランティア活動等に気軽に参加・活動するための支援	34
施策の方向性（2）地域における見守り・支え合い活動への支援	38
施策の方向性（3）支え合いを行う団体の連携強化	45
目標3 課題を受け止め、コーディネートする体制を構築する	49
施策の方向性（1）複雑化・複合化した生活課題に対応できる体制づくり	52
施策の方向性（2）社会福祉協議会の活性化を図るしくみづくり	63

第4章 この計画の進め方	66
1 みんなで協力して計画を進めます	66
2 計画の進行管理を行います	67
担当・問い合わせ先一覧	68
①福祉に関してどこに相談してよいかわからない場合	69
②生活支援体制整備事業に関する問い合わせ先	69
③生活困窮に関する相談・支援先	69
④成年後見制度・権利擁護に関する相談・支援先	69
⑤虐待に関する相談・支援先	70
⑥ひきこもり、就労支援に関する相談・支援先	70
⑦分野ごとの相談窓口に関する問い合わせ先	71
資料	72
1 計画の策定経過	72
2 市民参加概要	74
3 深谷市地域福祉計画・深谷市地域福祉活動計画 策定委員会	75
4 第4次深谷市地域福祉計画検討委員会	78
5 深谷市地区カルテ	79
6 統計データ	80
(1) 人口や世帯の状況	104
(2) 地域の助け合い・支え合いの状況	106
(3) 支援を必要とする人の状況	108
7 第3次計画の進捗評価	114
(1) 評価の概要	114
(2) 主な評価の結果	114
(3) 目標別の評価結果	115
8 用語集	118

用語集にある単語の、本文（原則）における初出の箇所で「*用語」と付しています