

早わかり版



第4次

深谷市 地域福祉計画

深谷市 地域福祉活動計画

令和8(2026)年度 ▶ 令和13(2031)年度



みんなで創る 地域共生社会 ~まごころと思いやりのふかや~



令和8年3月
深谷市・深谷市社会福祉協議会



地域福祉 ってなに？



地域福祉とは

「地域福祉」っていうのはね、地域に住むみんなが、年齢や障害の有無などにかかわらず、例えば複雑な課題やどこに相談したら良いか分からない課題を抱えていてもその人が必要とする支援を受けながら、地域の中で、その人らしい生活を送れるように、みんなで協力して"暮らしやすい地域"をつくることだよ。

じじよ 自助

個人や家族で
できること

例えば…

近所の方へのあいさつ、
健康維持

きょうじよ 共助

個人や家族で
解決できない問題は
市民同士やボランティア、
NPO が解決

例えば…

見守り活動、地域の交流、
助け合いの活動、
ボランティア、市民活動

こうじよ 公助

地域で
解決できない問題は
行政が解決

例えば…

児童・高齢・障害の
福祉サービス

どんな計画？

「地域福祉計画」と「地域福祉活動計画」ってなに？

「地域福祉計画」っていうのはね、どんな地域にしたらみんなが暮らしやすくなるか、市民アンケートでのみんなの意見や、福祉に詳しい人たちから意見を聴いて考えた計画だよ。そして、みんなで暮らしやすい地域を実現するための活動が「地域福祉活動計画」なんだ。みんなにわかりやすいよう一冊にまとめてつくったよ。

＼ 大事な理念があるよ！ /

一人ひとりが自分の暮らす地域について関心を持ったり、地域づくりに参加したりして、みんなで一緒に地域を創っていくことが大事なんだ！

地域共生社会
については、
右側の3ページを
見てみよう！

基本理念

みんなで創る 地域共生社会

～まごころと思いやりのふかや～



地域共生社会 ってなに？



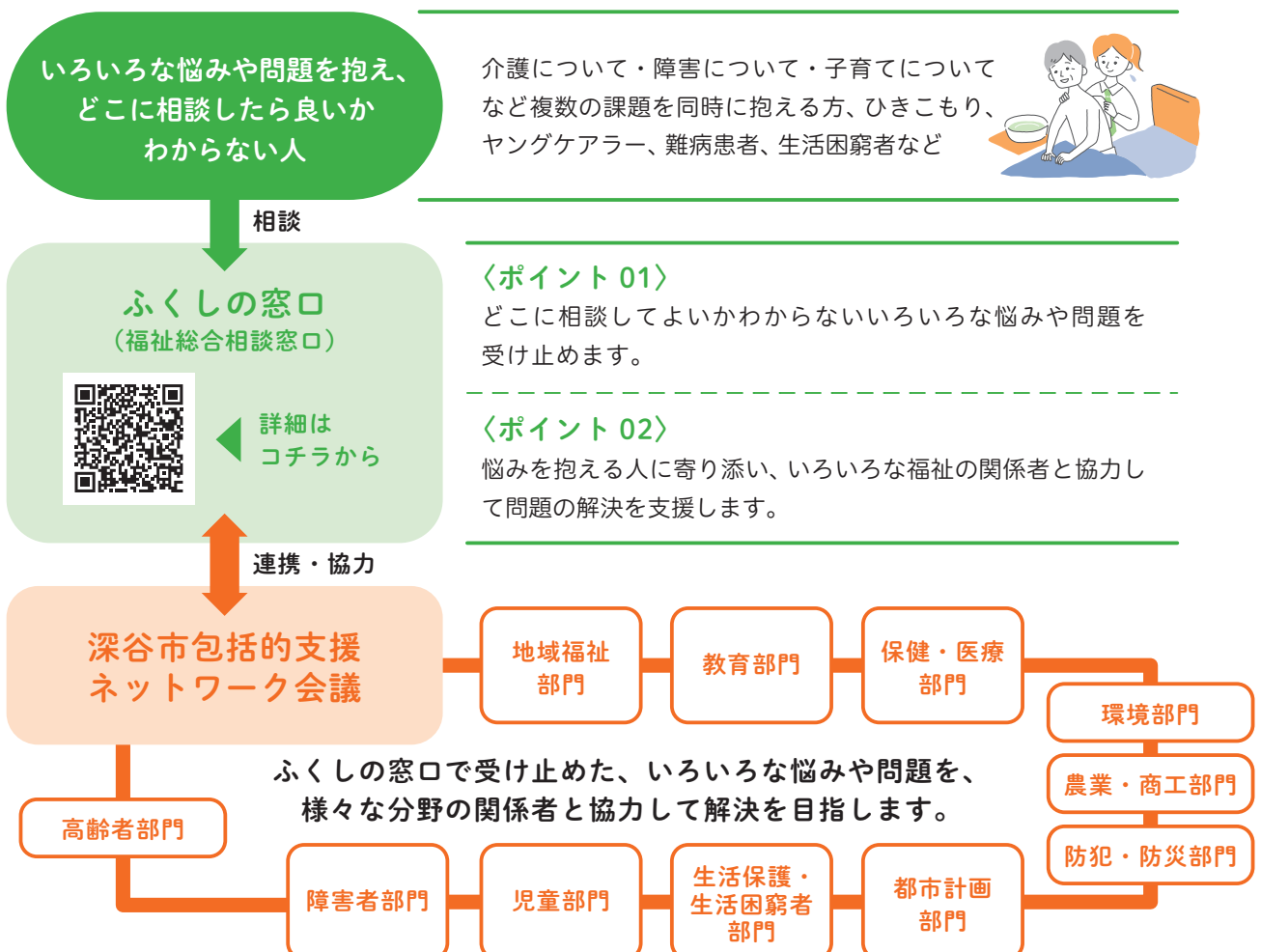
地域共生社会とは

「地域共生社会」っていうのはね、「支える人」「支えられる人」っていう関係だけじゃなくて、地域のみんなが協力して、自分らしく生き生きと暮らせる社会のことだよ。悩みを一人で抱え込んで孤立してしまう人がいないように、みんなが思いやりの心を持って、できる範囲で助け合う、そんな温かい社会を目指していくよ！

地域共生社会の実現に向けた深谷市の取り組み

深谷市では、みんなと一緒に地域を創っていくために、地域の助け合い活動などを行う人たちにいろいろな支援をしているよ。

それと、地域の支援だけでは解決が難しいようないろいろな悩みや問題を抱えて、どこに相談して良いかわからない人の相談を受け止める、「ふくしの窓口」を開いているよ。



計画の内容

目標

1

ゆるやかにつながれる地域をつくる



普段から地域の人々とゆるやかにつながって、お互いを見守ったり、いざという時に助け合ったりできる、安心して暮らせる地域をつくるのが大切だよ。一人ひとりに合った交流の場所をつくったり、趣味や生きがいを見つけて「参加してみたいな」って思えるような活動を応援するね！

目指す地域の姿

いろいろな世代と

交流できる地域

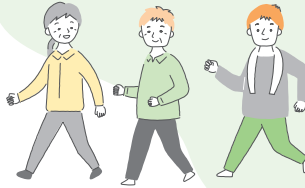


福祉を学び、
活動できる地域



みんなで
気軽に何でも
話し合える地域

みんなで
健康づくりに
取り組む地域



趣味や
生きがいの活動で
生き生きと
つながれる地域

障害者等に対して
理解のある地域



子育て世代や高齢者が
暮らしやすい地域



誰もが快適に
移動できる地域

市民の皆さんに取り組んでほしいこと

- ⑥ 地域のお祭りやイベントに顔を出して、近所の人と気軽に話してみよう。
- ⑥ ふれあい・いきいきサロンや地域のお茶の間、子ども食堂など、地域の交流の場に参加してみよう。
- ⑥ 健康づくり活動や趣味のサークルを見つけて、仲間と一緒に楽しんでみよう。

支え合いのネットワークを育てる

地域での支え合い活動は、地域を元気にしたり困りごとを解決したりするだけじゃなくて、活動する人自身のやりがいや生きがいにもつながるんだよ。ボランティアや市民活動団体のつながりを広げたり、「やってみたい」「少しならできるかも」って思ったみんなが、気軽に参加できるように応援していくよ！



目指す地域の姿

共に支え合い
助け合うことが
できる地域



気軽にボランティア
体験ができる地域



一人ひとりが
活躍できる地域



見守りと助け合いで
安心して暮らせる地域



地域全体で
子どもや高齢者を
見守る地域

ボランティア・
市民活動団体が交流し、
協力できる地域



市民、団体、事業者、
学校、行政等が
互いに協力して
つくる地域

市民の皆さんに取り組んでほしいこと

- ⑥ 困っている人がいないか、地域の高齢者や子どもたちを見守る取り組みに参加しよう。
- ⑥ ボランティア活動に少しでも興味があれば、社会福祉協議会に相談したり体験プログラムに参加してみよう。
- ⑥ 防犯・防災活動に協力して、安全な地域づくりに参加してみよう。

課題を受け止め、 コーディネートの体制を構築する

今、みんなが抱えている悩みや困りごとは、複雑になっているんだ。だから、地域のみんなやボランティア、福祉の専門家、市などが協力して、解決に向けて一緒に取り組むことが大切だよ。

いろいろな分野の人が得意なことを活かして連携したり、地域の中心になって活動する社会福祉協議会を元気にしたりして、みんなが安心して住み続けられる仕組みをつくっていくよ！



目指す地域の姿

複雑な生活課題を

相談でき、

支援や解決に

結び付く地域



みんなが連携して
支え合える地域

誰もが安心して

暮らすことが

できる地域



住民同士が

支え合う地域



みんなが社協を
応援する地域

判断能力が

十分でない方の

権利が守られる地域



犯罪をした人等が
円滑に社会に
復帰し、再犯に
つながらない地域

必要とする方が
成年後見制度を
利用できる地域

成年後見制度とは、

認知症・知的障害・精神障害などの理由で判断能力が十分でない方を支援する人(成年後見人等)を設ける制度です。深谷市では、利用に向けた調整や相談等に取り組むことで、必要な人が制度を利用できる地域づくりを進めていきます。

市民の皆さんに取り組んでほしいこと

⑥ 悩みや困りごとがあれば、一人で抱え込まず「ふくしの窓口」に相談してみよう。

⑥ 成年後見制度や再犯防止の取り組みについて知って、地域でできることを考えてみよう。

地域の取り組みを紹介するよ！



こども食堂

あたたかい手作りごはんを通して子どもたちや地域の方々が安心して集まり、楽しく交流できる居場所です。会食だけでなく、お弁当配布なども行っています。



地域の見守り活動

子どもたちの登下校時の声かけや見守り、一人暮らし高齢者への訪問活動等、自治会や民生委員・児童委員をはじめ様々な地域の方が見守り活動を行っています。



買い物支援サービス

買い物に出かけることが難しい方に地域で呼びかけを行い、コンビニエンスストアやドラッグストア等との協働で移動販売車が地域を訪問する支援を行っています。



住民主体の通いの場

地域の皆さんが歩いて通えるような場所で、重りを使った体操「深谷㊦っかつ体操」を行っています。みんなで体操をすることで、介護予防とともに、地域における交流を深めています。体操の指導は、講座を受けた介護予防サポーター「ふっかファイブ」が、ボランティアとして支援しています。



ふれあい・いきいきサロン

身近な地域で誰もが参加できる「ふれあい・いきいきサロン」は仲間づくり、生きがいづくりの場です。運営は地域の皆さんが行っていますが、回覧用チラシの作成等を社会福祉協議会がお手伝いしています。



移動手段の支援

高齢者や障害者の通院、買い物及び公共施設での手続き等への交通手段として、福祉車両の貸出を行っています。また、福祉車両を運転する家族等がない方には、運転ボランティアの派遣を行っています。

ボランティア・市民活動サポートセンター

「深谷市ボランティア・市民活動サポートセンター」は、市内のボランティア活動団体、新しく活動を始めた方々の拠点施設です。団体登録すれば、市民活動に役立つ施設・備品を利用することができます。



ボランティア団体・市民活動団体の交流

市内で活動するボランティア・市民活動団体が一堂に会し、互いの活動状況や情報交換を行う交流会等が行われています。



計画の推進

本計画を推進していくためには、市民や自治会、各関係機関等の連携・協働が欠かせません。それぞれの立場で、主体的に取り組むことが重要です。

市民・自治会等

日頃からのあいさつや声かけによる交流を通じて、顔見知りの関係を築くとともに、地域の課題を「我が事」として捉え、地域 みんなで解決に向けて支え合い、助け合うことが期待されています。



関係団体・関係機関及び事業者

ボランティア・市民活動団体等による地域福祉への貢献や、関係機関による、地域や行政との連携が期待されています。また、ライフライン事業者等による見守りへの協力、民間事業者による適切な福祉サービスの提供等の活動が期待されています。



市（行政）

複合的な課題を解決するための多くの施策は複数の担当課による協力・連携が必要となります。そのため、ネットワーク会議等を通じて、地域福祉推進の重要性を再認識するとともに、福祉分野をはじめ様々な分野と連携し、協力体制を構築することで、計画の推進に努めます。



社会福祉協議会

地域福祉活動推進の中心的な役割を果たす団体として、地域住民や地域における福祉関係者、関係機関、関係団体等と共に連携し、地域の連携と支援の輪を広げていくという重要な役割を果たします。



第4次

〈早わかり版〉

深谷市地域福祉計画

深谷市地域福祉活動計画

【地域福祉計画担当】 深谷市役所 福祉健康部 福祉政策課

〒366-8501 埼玉県深谷市仲町 11 番 1 号

TEL 048-568-5041 (直通) FAX 048-574-6667

【地域福祉活動計画担当】 社会福祉法人 深谷市社会福祉協議会

〒366-0823 埼玉県深谷市本住町 12 番 8 号

TEL 048-573-6563 FAX 048-573-0806

